

서구를
잘! 아는
서해구를
잘! 만들



1나

서지영

후보자 정보공개자료

- 서구의회의원선거 서구 다선거구 -

1. 인적사항

기호	소속정당명	후보자 성명	성별	생년월일(연령)	직업	학력	경력
1-나	더불어 민주당	서지영	여	1984.03.17. (42세)	서구의회 의원	인천대학교 생물학과 졸업	(현) 서구의회 환경경제 안전위원회 위원장 (전) 인하대학교 의과학 연구소 연구원

2. 재산상황 및 병역사항

재산상황 (천원)					병역사항		
계	후보자	배우자	직계존속	직계비속	후보자	배우자	18세이상 직계비속
303,114	254,656	48,458	모: 고지거부	해당없음			

3. 최근 5년간 세금 납부·체납실적 및 전과기록

최근 5년간 세금납부·체납실적 (천원)				후보자 전과기록
구분	납세액	체납내역		
		체납액 누계	현 체납액	
계	40	0	0	
후보자	40	해당없음	해당없음	
배우자	해당없음	해당없음	해당없음	
직계존속	모: 신고거부			
직계비속	해당없음	해당없음	해당없음	

4. 소명서

서구를 잘! 아는 사람 서해구를 잘! 만들 사람 서지영입니다.

십 년 넘게 연구실에서 일하던 제가
구의원이 되겠다고 결심했을 때,
저는 그저 제 아이들이 자라는
이 마을을 **더 안전하고 더 살기 좋게**
만들고 싶었습니다.

허튼데 돈 새는거 막고, 좋은 재료 싸게사서
튼튼하고 깨끗하게
내 집 살림하듯이 알뜰살뜰
지역 살림 똑부러지게 잘하는 일꾼이 되겠다.

그거라면 잘 할 수 있겠다는 생각으로
정치를 시작했습니다.

새롭게 출범할 서해구의 미래에는
더 준비된 경험 더 강한 추진력
그리고 바로 일할 수 있는
실력이 필요합니다.

젊은 감각과 재선의 경험으로
주민여러분의 삶이 더 안전하고
편리한 서해구를 만들겠습니다.



서지영이 ——— 했습니다!



✓ 공원 조성

- 맨발산책로 조성
(가원숲공원, 원신근린공원, 가정2호 연결녹지 등)
- 석곶 유아 숲체험원 조성
- 원신근린공원 펫놀이터 조성

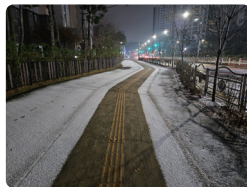


✓ 주민편의시설 확충

- 루원중 부지 학교복합시설 공모 선정(도서관, 어학당)
- 원신근린공원 주차장 추가 조성
- 원신공원 안쪽(효성-동진아파트) 골목 열선 설치
(행정안전부 특별교부세 확정)



보도열선 설치 전



보도열선 설치 후



보도 단절 구간



보도연결 및 대기공간 설치

✓ 통학로 개선

- 바닥형신호등 및 잔여시간표시기 설치
- 보도열선 설치(가현초, 봉수초, 가현중, 신현고)
- 보도 단절구간 연결 및
횡단보도 설치(신현여중, 신현중)
- 자녀안심그린숲 조성(가현초, 가현중, 신현고)
- 통학로 전봇대 제거 및 버스정류장 이설(가현초)

서지영이 — 하겠습니다!



환경/안전

자연과 사람이 함께 숨 쉬는 도시 서구!

- 승학산 등산로 정비
- 통학로 환경개선
- 바람꽃공원 환경개선
- 상습침수구역 침수예방시설 설치



교육/복지

아이부터 어르신까지 든든하게!

- 돌봄 확대
- 어르신 기본소득 지급
- 루원중학교복합시설(도서관, 어학당) 건립
- 다문화이음터(한국어+문화교육) 건립



교통

어디든 편안하게 이어지는 길 서구!

- 공영주차장 확충
- 버스정류장 환경개선
- 인천대로 지하화
- 인천2호선 출·퇴근시간 증차

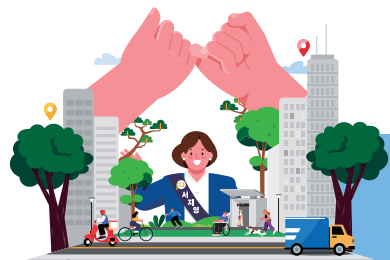


경제

더 가까운 혜택, 더 커지는 경제!

- 이음카드 캐시백 확대
- 전통시장 및 골목형 상점가 지원확대

약속은 실천으로, 변화는 결과로 **1나 서지영** 이 하겠습니다!



2025 지방의원 매니페스토 약속대상 기초의원 좋은조례분야 '최우수상' 수상

10대 대표발의 조례

안전

- › 어린이 통학로 교통안전을 위한 조례 일부개정
- › 공동주택관리지원 조례 일부개정
- › 개인형 이동장치 이용안전 증진 조례 일부개정

경제

- › ESG 경영 활성화 지원에 관한 조례 제정
- › 지역상품 우선구매에 관한 조례 제정
- › 골목형상점가 지정 및 활성화에 관한 조례 전부개정

복지

- › 헌혈권장에 관한 조례 전부개정
- › 정신질환자 치료 지원에 관한 조례 제정
- › 느린학습자(경계선지능인) 평생교육
지원 조례 제정
- › 사회적 고립·은둔 청년
지원에 관한 조례 일부개정



위원장 서지영

지방정권·원팀으로

1나 서지역

서해구를 새롭게 만들겠습니다.



서구를 **잘!** 아는 사람

서해구를 **잘!** 만들 사람

인천대학교 생물학과 졸업

현) 인천 서구의회 의원

현) 가원초등학교 운영위원

전) 봉수초등학교 운영위원

전) 인하대학교 의과학연구소 연구원

전) 가천대학교 이길여암·당뇨연구원 연구원

전) 서울여성병원 시험관아기연구실 연구원

서지영이

걸어온 길



1-나 서지영

사전투표일

5. 29.(금)~5. 30.(토)

매일 오전 6시~오후 6시까지
신분증 지참 (주민등록증, 운전면허증 등 본인 확인 신분증)

1-나 서지영

국방의 의무를 다해 애쓰시는 국군장병 여러분! 감사하고 사랑합니다.❤
내 삶을 위한 투표! 사전투표, 전국 어디서나 할 수 있습니다!!