

대한민국 중심 충북



THE 강한
충북  **일 잘하는 도지사**
김영환

후보자 정보 공개자료

충청북도지사 선거

1. 인적사항

기호	소속정당명	후보자성명	성별	생년월일 (세)	직업	학력	경력
2	국민의힘	김영환	남	1955.5.27 (71세)	충청북도지사	연세대학교 경제대학원 졸업 (경제학석사)	(현)충청북도지사 (전)과학기술부 장관

2. 재산상황 및 병역사항

재산상황 (천원)					병역사항		
계	후보자	배우자	직계존속	직계비속	후보자	배우자	18세이상 직계비속
△552,974	△1,041,792	488,818	-	장남: 고지거부 장녀: 고지거부 손자: 고지거부	보충역 및 소집면제 (수형)	-	장남:육군 이병 [복무만료(소집해제)]

3. 세금 납부·체납실적 및 전과기록

최근 5년간 소득세·재산세·종합부동산세 납부 및 체납실적(천원)				후보자 전과기록
구분	납세액	체납내역		
		체납액 누계(완납일자)	현 체납액	
계	303,127	20,878(21.04.26)	0	해당없음
후보자	231,405	0	0	
배우자	63,175	20,878(21.04.26)	0	
직계존속	-	-	-	
직계비속	8,547	0	0	

4. 소명서

충북이 대한민국의 중심입니다

존경하는 도민 여러분!
이제 충북은 대한민국의 중심으로
뿌리내리고 있습니다.

그 믿음이 가치를 뽐어 84조 원의 투자가
이루어지고, 대한민국 첨단 산업의 메카가
되었습니다.

청년들이 뿌리를 내리기 시작했으며,
아프면 치료부터 받을 수 있는 '의료비
후불제'로 사람다운 세상이 이 땅에서
먼저 피어났습니다.

충북은 **대한민국 심장**으로
도민 여러분의 **자부심**으로

CTX 광역급행철도가 충청권을 하나로
연결하고, 오송 K-바이오스퀘어는 세계
바이오헬스의 중심으로 도약할 것입니다.

충청내륙고속화도로의 개통에 이어,
영동-진천 고속도로는 착공을 앞두고
있습니다. 보은-영동-옥천에도 고속도로가
생깁니다.

청주-서울 연결 인터체인지를 신설하고,
청주 도심 지하철 시대를 열겠습니다.

청주공항 민간 전용 활주로 조성으로
화물기가 뜨고, 명실상부 내륙의 중심
공항이 됩니다.

충북은 이미 전세계가 주목하고 있습니다.

누구도 넘볼 수 없는 더 강한 충북!

이제 더 크게 도약하고 더 새롭게 혁신해야
합니다. 멈출 수 없습니다.

도민 여러분과 함께 시작했고,
이 여세를 몰아 중단없이 완성하겠습니다.



충북의 변화는 이미 시작되었습니다

김영환의 창의적 아이디어, 충북 곳곳에서 빛나고 있습니다

① 청남대를 관광의 메카로

대통령 숙소가 누구나 머물 수 있는 공간으로 거듭났습니다. '국민의 별장'으로 개방되었으나, 수십 년간 겹겹이 쌓인 낡은 규제와 관성적인 행정의 장벽으로 눈부신 풍광을 누릴 수 없었습니다.

지금 청남대에는 카페와 나라사랑 교육문화원이 들어섰고, 모노레일을 타며 대청호의 경치를 한눈에 즐길 수 있게 되었습니다. 이제는 한국관광 100선 5회 연속 선정(2021-2025년)되며 충북의 대표 관광지로 자리매김했습니다.



② 일하는 밥퍼

어르신이 일하고 상품권을 받는 구조로, 기업은 필요한 일손을 얻고 어르신은 보람과 자존감을 회복합니다. 한 끼 식사를 넘어 삶의 의미까지 담아낸 정책입니다. 현재는 장애인을 대상으로 한 '장애인 일하는 밥퍼'도 시범 운영되고 있습니다. 하루 4,500명 이상이 참여하는 이 사업은 노인 복지의 새로운 모델로 주목받고 있습니다.

- 일하는 밥퍼를 시작한 2024년, 충북의 65세 이상 자살률(인구 10만 명당 40명)은 2021년(54.9명) 대비 약 27% 감소
- 노인 자살예방 선도사례로 선정 (국무총리실 범정부 자살대책추진본부)
- 서울시에서 2025년 4월부터 충북의 모델을 도입해 '서울형 일하는 밥퍼 봉사단'을 운영 시작

③ 도시농부·도시근로자

도시농부는 전국 최초의 도농 상생 모델로, 대한민국 지방자치 경영대전 대상을 수상했습니다. 도시근로자는 기업·서비스업 단기 고용을 연계해 도시 일자리 문제를 함께 풀었습니다.

이 두 정책을 합쳐 누적 130만 명이 넘었습니다.

⑤ 영상자서전

어르신들의 기록으로 시작된 이 사업은 성황리에 확대되어, 이제는 마을 영상자서전으로 확장되고 있습니다. 이 기록은 충북이 남기는 가장 깊은 흔적입니다.

④ 일하는 기쁨

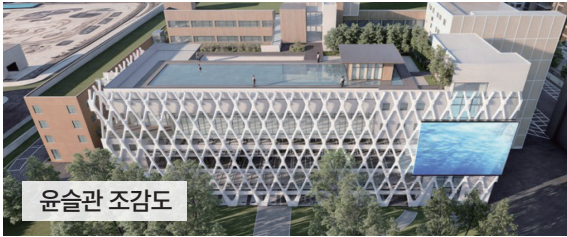
전일제 근무가 어려운 청년과 여성들에게 단시간 공동 작업 일자리를 제공합니다. 뿐만 아니라 기업의 인력난 해소에도 도움을 주고 있습니다.



⑥ 충북형 공간 업사이클링과 문화의 바다

✓ 그림책정원 1937

- 도청 본관이 그림책이 가득한 정원형 문화공간으로
- 1층 | 전 세계의 그림책을 볼 수 있는 개방형 도서관
 - 2층 | 그림책 원화전시와 팝업북전시 전문 미술관
 - 3층 | 강연과 소모임, AI 기술을 포함한 창작공간



✓ 도청 윤슬관

- 도청 후생복지관이 주차, 식당, 정원을 갖춘 편의공간으로
- 지하2층~지상4층까지 약 315대 수용 가능한 주차장
 - 5층 | 스카이라운지형 구내식당 조성
 - 옥상 '물의 정원'은 풍경을 담은 휴식의 공간

✓ 오송역 선하마루

창업과 교류가 이루어지는 열린 공간으로

✓ 당산 생각의 벵커

지하 벵커가 생각이 자라나는 문화 쉼터로

✓ 놀꽃마루 · 루마코브 · 농소막

폐공간을 되살려 지역 문화거점으로

✓ 도청 문화홀

도의회 회의장이 다목적 문화홀로 (약 300석)

✓ 도립 파크골프장

도민 누구나 누리는 전국 최대 규모의 생활체육 거점으로

⑦ 의료비 후불제

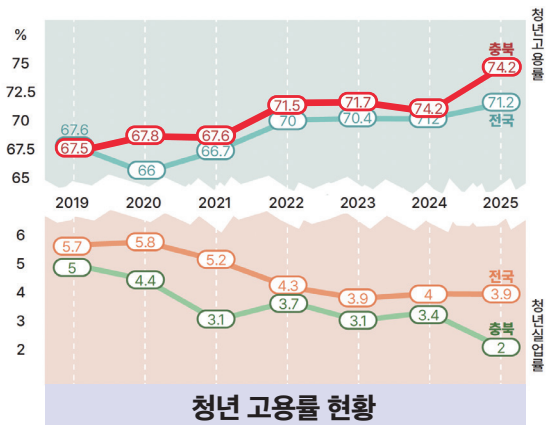
돈이 없어 수술을 미루는 현실을 바꿨습니다. 2023년 전국 최초로 시작한 의료비 후불제가 더 넓어졌습니다. 2026년부터는 대출 한도가 최대 500만 원으로 늘었고, 한부모가족, 산모, 신용불량자도 이용할 수 있게 되었습니다.

간병비, 산후조리비 뿐만 아니라 수술이나 시술이 아니어도 진료만 받아도 신청할 수 있습니다. 임플란트, 인공관절, 심혈관 등 14개 질환까지 — 충북에서는 먼저 치료받고, 나중에 냅니다.

이용자 3,000명 돌파, 신청률 70% 이상, 상환율 99.2%. 아프면 치료부터, 충북이 시작했습니다.

⑧ 청년이 찾아오는 충북

충북 청년 고용률 전국 1위, 창업 펀드 1000억을 달성하여 일자리 창출 및 창업 생태계를 구축해 창업 위한 기반을 조성했습니다.



이제, **충북이 대한민국을 이끌어나갑니다**

충북의 다음 도약을 위한 새로운 약속

[**AI 특별도 충북 조성**]과 세계 최대 [**K-바이오 스퀘어**] 등
미래첨단산업을 육성하여 미래 먹거리를 확보하겠습니다

단양 - **제천** - **충주** - 증평 - 괴산을
충주 등 중부권 지역과 연계해 지역간 균형발전 달성

- AI 데이터 센터 유치
- R&D 생태계 환경 조성
- 친환경 에너지 자립 달성 : 수열(또는 수소) 청정 에너지 자원 활용
- AI 충북 : 산업활동, 사회생활 등 AI 기반 창업 생태계 조성
- AI 자동화 시스템 구축 : 스마트 팩토리, 로봇, 휴머노이드 공장 등
 - ↳ 국립 산림 치유원 유치, 숲 생태정원 조성 AI
 - ↳ 충북 AI 이동병원 운영 : 충주.충주 의료원과 보건소 등을 연계한 통합 의료 전달체계 구축
 - ↳ AI 생활안전 시스템 구축 : AI 기반 교육, 안전, 자동차 등 생활의 전반에 대한 시스템 구축

세계 최고·최대의 **K-바이오스퀘어 조성 (1조원 펀드조성)**



- KAIST Biocampus
- 서울대, 충북대 공동 참여하는 R&D 병원 설립 (600베드)
- AI Bio 영재학교 (지역할당 30%)
- 전국 최초 5천억원 규모 K-바이오스타 성장 펀드 조성
- 200조원 투자유치 (민선8기 포함)
- 중소, 중견기업 5,000개 수출전략화 육성
- 창업펀드 2,000억 원으로 추가 조성
- 충북은행 설립으로 지역금융 선순환 구축

[청주국제공항 민간전용 활주로 신설] 및 [광역 교통망 구축]을 통해 일자리·경제가 살아나는 대한민국 중심, 충북으로 도약시키겠습니다

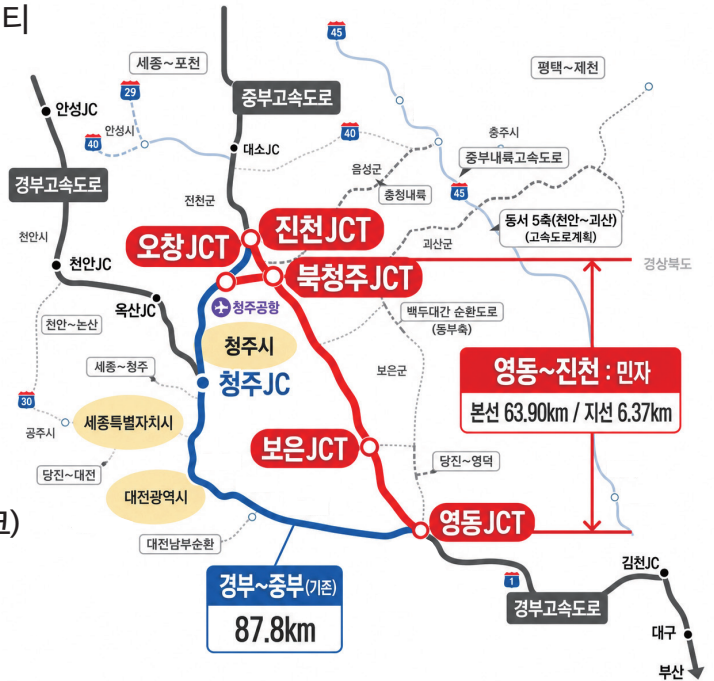


청주민간전용활주로 민간자본 투자로 조기 완성

- 청주국제공항에 민간전용 활주로 신설
- 청주공항 특별법 발의
- 활주로 1본(3,200m), 평행유도로 1본(3,200m), 연결유도로(1,240m)

CTX : 청주에 지하철시대를 열다

- 국비 확보와 착공 일정 법제화 추진
- 충청권 4개 시도 공동 추진체계 강화
- 충북 주요 거점역 신설을 관철
- **철도** CTX·JTX로 완성하는 충청권 메가시티
 - ↳ CTX (충청권 광역급행철도) 조기 착공
 - ↳ JTX (중부권 광역급행철도) 중부내륙선 지선 청주공항 연결
 - ↳ 대도시권(대전, 세종, 청주) 30분 생활권, 서울(수도권) 50분대 생활권 형성
- **균형성장** 교통 소외지역 해소
 - ↳ 청주공항-보은-김천간 철도 건설 제5차 국가 철도망 구축계획 반영(미싱링크)



영동-진천간 민자고속도로 (옥천,보은,청주 경유)

국내 최대 규모의 다목적 스포츠·문화 〔메가 콤플렉스 돔구장 건립〕과 〔레이크파크 르네상스 강화〕를 통해 문화관광 1억명 시대를 개막하겠습니다

국내 최대 야구 돔구장 건설 및 제2시민구단 창단

- 다목적 돔구장 및 복합스포츠 콤플렉스 조성
- 제 2시민 구단 창단
- 5만 석 규모, 10만 석 공연장, 전시장과 연계한 다목적 돔구장

충북파크골프장 150홀 완공

- 실버 복합 문화타운 건설



충북관광 1억명 시대 개막

- 충북 레이크파크 르네상스 완성
- 청남대 구름다리 조성, 진입도로 확장을 통해 관광객 300만 시대 개막
- 옥천 장계유원지에 호텔건립
- 의료관광 확대
- 체육 인프라 구축, 파크골프 전국대회 유치
- 충북관광공사 설립
- 농수산 유통공사 설립
- 청주 체조경기장 건립
- ↳ 충청권 2027년 하계 세계대학 경기대회 (체조종목) 유치

여성·청년

아이 키우기 좋은 충북

- 가칭 ‘함께 키움 마을돌봄터’
주거 지역 안 경로당·작은 도서관 등
마을유희시설을 기반으로 한 틈새 돌봄 지원
- 아이 돌봄 통합 웹사이트 플랫폼 조성
돌봄 관련 정보, 신청 등 편리성 개선
- 보육교사 처우개선 및 보육시설 개선
- 1,000만 원 출산육아수당 지속 지급
- 아동수당 9세 미만으로 확대, 월 최대 12만 원
- 난임 지원 소득 기준 전면 폐지
- 다둥이 지원 확대
- AI·로봇 코딩 교육 도내 초등 전면 무상 보급

- 공공형 키즈카페, 스터디카페 각 30개소 조성
 - ↳ 어린이 청년 주간 10만 시대
 - ↳ 청주·충주·옥천·괴산·단양에 지역 맞춤형
테마 공간 구축, 특조금 50억원 투입

청년이 살맛나는 충북

- 청년주택 3만호 조성
신혼부부 주택 특별공급 확대
- 오송 선하공간 청소년 창업공간 제공 및
복합문화센터 설치
- 청년기금 설치 및 운용
- 일하는꿈퍼 연간 15만명 확산

교육문화

- K-유학생 3만명 시대 개막 (글로벌 창업이민센터 등 효과적 운영)
- 사람 중심 AI 교육 수도 실현
- 문화예술복합시설 조성
 - ↳ 충북 아트센터(착공), 도립미술관·도립문학관(임기 중 완공), 도립대표도서관(착공)
- 훈민정음 충청북도과 직지의 세계화



노동·일자리

‘고용률 1위’를 넘어 ‘고용의 질’ 1위로 도약

■ 격차해소

■ 산업 전환으로 인한 일자리 대책 마련

■ 산업재해로부터 안전한 충청북도 완성

■ 사회적 일자리 더 확대 [돈 버는 복지 2.0]

- ↳ (도시농부), (도시근로자), 연 인원 100만 명 확대
- ↳ (일하는 밥퍼) 충북 전역으로 확대
- ↳ 경력단절 여성을 위한 (일하는 기쁨)
- ↳ 연 인원 20만 명 확대
- ↳ 취약계층 청소년과 청년을 위한 (일하는 꿈퍼) 시범사업 시작

일하는 꿈퍼

청년일자리 4시간에 8만원 지급

나머지 시간에 시대비 자기계발, 창업준비, 취업준비 할 수 있도록 지원

1,000명 일자리 제공부터 시범사업 시작



환경

기후·환경: 자연을 보존하고 누리는 충북

- 생태숲정원 조성(단양, 괴산, 보은, 옥천, 영동)
- 미호강 생태공원 프로젝트 시행
- 도시바람길, 친환경 자전거길 확대 조성
- 폐기물 소각시설 지역자원 시설세 신설
- 모든 하천 수질 1등급을 달성

농촌

충북형 스마트팜 100개소 조성

- 충북형 스마트팜 보급
- 임대형 스마트팜 조성
- 청년농업인 스마트팜 창업 지원



충북형 쪽파 스마트팜

보건의료

생애 전 주기별 촘촘한 복지체계 실현

- 공공의료보건 확충
- 의료비후불제 전면 실시
복지 사각지대 해소
- 어린이 전문진료센터 안착
권역별 확대 및 지정
- 장애인 사회적 약자의 일자리 제공 등 추진
 - ↳ 장애인 일하는 밥퍼 대폭 확대
 - ↳ 장애인 재활 병원 설립 추진
 - ↳ 장애인 문화시설 확충

시·군

특화된 시군공약으로 균형발전 촉진

공통사업

- 시군별 체육회관 건립 및 든든한 체육재정 확보 노력
- 관광치유센터 건립(충주, 제천, 단양)
- 농업치유센터 건립(보은, 옥천, 영동)
- 재정분권확립과 재정자주도 향상 추진
- 재난안전체험 인프라 및 프로그램 확대
- 주민건강 공공체육시설의 대폭확충
- 임산부, 어린이를 위한 공공의료기능 강화
- 복합문화공간 및 생태공원화 추진
- 도시와 농촌이 함께 성장하는 지속가능한 충북건설

시군별 사업

- 단양 : 탄소포집 집적시설 설치, 환경세(시멘트세) 신설
- 제천 : 내수면 국가어항 개발, 청풍호반 요트장 설치 운영
- 충주 : 수소 및 요트산업 특화단지 조성, 바이오헬스산업 집중육성
- 음성 : 그린에너지 스마트 농업 시범단지, 반도체 소부장 국가산업단지 조성
- 진천 : 백곡저수지 수중보 설치, 선수촌 스포츠테마파크 조성
- 증평 : 동서철도 신설, 수직농장융합 허브조성
- 괴산 : 한국 마사회 괴산군 이전, 네이처스포츠시티 조성, 환경실천-체험교육원 설립
- 보은 : 중부권경마공원, 국립소방교육원 및 국립등산학교 유치
- 옥천 : 중소벤처기업 충북연수원 유치, 옥천군 미래성장 산업단지 조성
- 영동 : 월류봉 관광명소화, 과수 거점 산지유통센터, 노지포도 스마트농업 조성사업
- 청주 : 스타필드급 대형문화소핑몰 유치, 종합스포츠컴플렉스 건립, 청년창업지원 확충, 꿀잼청주 완성

【민선8기】

4년간의 눈부신 성과

일 잘하는 도지사 김영환이 해낸 업적



투자유치

84조원 (4년간)
기업 투자 역대 최대



출생아 수

증가를 9.1%
전국 1위 (2025년)



GRDP
지역 경제 성장

성장을 4.4%
전국 1위 (2025년)



고용지표

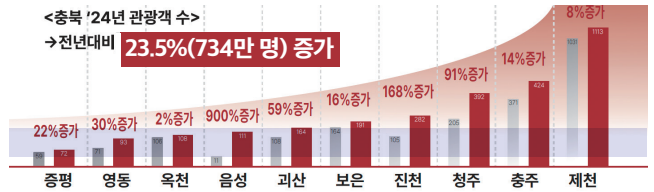
실업을 1.7% 최저 전국 1위
고용률 73.2% 전국 2위(2025년)

청주공항 이용객 역대 최대



- 청주공항 연간 이용객 467만명
1997년 개항 이래 역대 최고치 기록
- 청주공항 1분기 이용객 전년 대비
40% 이상 증가 (2026년)

충북 관광객 3,898만 명



- 충북을 찾은 관광객 734만 명 증가
전년 대비 23.5%↑ (2024년)
- 관광 인프라 확충 및 콘텐츠 강화로
향후 관광객 1억 명 시대 목표

- 충북 청주 출생
- 괴산 청천초·중 졸업
- 청주고 졸업
- 연세대학교 치과대학 졸업
- 연세대학교 경제대학원 졸업(경제학 석사)
- 치과의사, 시인, 전기기사
- 15대·16대·18대·19대
4선 국회의원
- 전) 국회지식경제 위원장
- 전) 과학기술부 장관 (최연소, 국민의정부)
- 전) 충청광역연합장
- 현) 제36대 충청북도지사

유튜브 채널
김영환TV
에서 만나요!

f @kimyh21
 o kim_young_hwan_2
 v 김영환TV

📍 김영환 후보 선거사무실 | 청주시 흥덕구 사직대로 14, 금관빌딩 2층 ☎ 043-262-1110