

더불어  
**민주당**

책자형선거공보

경상남도의회의원선거 창원군 제2선거구  
남지읍, 계성면, 영산면, 장마면, 도천면, 길곡면, 부곡면

**국민의  
삶을  
레고  
바꾸는  
힘**

경상남도의의원 후보

**조미련 1**

# 후보자 정보공개자료

## 경상남도의회의원선거 (창녕군 제2선거구)

### 1. 인적사항

기호	소속정당명	후보자성명	성별	생년월일(세)	직업	학력	경력
1	더불어 민주당	조미련	여	1966. 05. 10. (60세)	사회 복지사	경남대학교 경영대학원 석사 졸업	(전) 창녕군의회의원 (현) 목련지역아동센터 사회복지사

### 2. 재산상황 및 병역사항

재산상황(천원)					병역사항		
계	후보자	배우자	직계존속	직계비속	후보자	배우자	18세이상 직계비속
475,711	380,807	94,904	모 : 고지거부	장녀 : 고지거부	병역의무 없음		

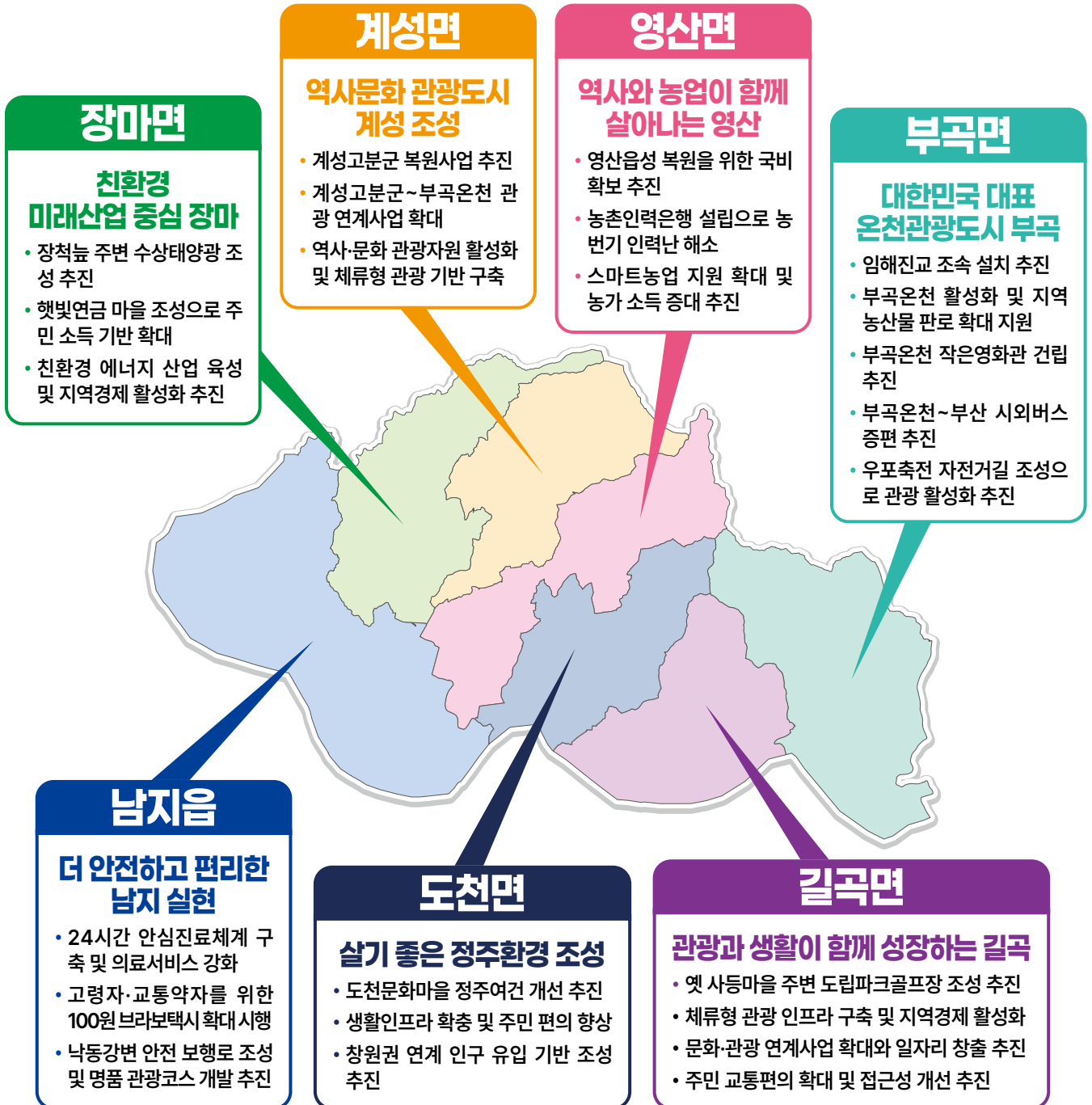
### 3. 세금 납부·체납실적 및 전과기록

최근 5년간 소득세·재산세·종합부동산세 납부 및 체납실적(천원)				후보자 전과기록
구분	납세액	체납내역		
		체납액 누계(완납일자)	현 체납액	
계	22,277	0	0	해당없음
후보자	12,177	0	0	
배우자	10,100	0	0	
직계존속	모 : 고지거부			
직계비속	0	0	0	

### 4. 소명서

# 군민의 목소리를 가장 가까이에서 듣고, 생활 속 불편은 빠르게 해결하며, 창녕의 미래 성장동력을 키워가겠습니다.

“현장 중심, 군민 중심”의 자세로  
남지·영산·계성·장마·도천·길곡·부곡의 새로운 변화를 만들겠습니다.



군민과 함께 뛰겠습니다.

군민의 삶을

더 가까이에서 살피고,

현장에서 답을 찾는

도의원이 되겠습니다.

더 큰 변화, 더 나은 창녕,  
실천하는 힘 있는 도의원,

**조미련**이  
만들어가겠습니다.

제가 도의원이 된다면,

귀농·귀촌인들이 지역 사회에 자연스럽게 정착  
할 수 있도록 체계적인 지원 대책을 마련하겠  
습니다.

실거주 중인 귀농·귀촌인들이 일정 기간 각종  
마을 회의에 함께 참여할 수 있도록 '정례 협의  
체'를 구성하겠습니다.

이를 통해 원주민과 귀농·귀촌인이 서로 소통  
하며 깊은 신뢰를 쌓아가는 상생의 공동체 문  
화를 만들어 가겠습니다.

이러한 정책이 조례 제정 등을 통해 제도적으  
로 시행된다면, 농촌 사회의 배타적 분위기를  
쇄신하고 귀농·귀촌 활성화에도 큰 보탬이 될  
것입니다.

사람이 머물고 싶고, 이웃과 함께 살아가는 따  
뜻한 농촌 공동체를 만들기 위해 최대한 노력  
을 경주하겠습니다.



**학력**

· 경남대 경영대학원 경영학 석사 졸업

**경력**

- (전)목련지역아동센터장
- (전)남지고등학교 학부모회장
- (전)창녕군교육지원청 학부모네트워크장
- (전)조은소리음악학원장
- (전)창녕군지역사회보장협의체 실무협의체 위원
- (전)창녕군지역사회보장협의체 아동청소년분과 위원
- (전)아이코리아 회원
- (현)민주평화통일자문회의 자문위원
- (전)남지초등학교 운영위원장
- (전)창녕군지역아동센터 거점센터장
- (전)법사랑 위원(법무부)
- (전)경남교육청 학부모 모니터단
- (전)창녕군의회 의원

**1** 경상남도의원 후보  
**조미련**

조미련 선거사무소 경상남도 창녕군 남지읍 낙동로 509 M. 010-3410-4379

이 책자형선거공보는 「공직선거법」 제65조의 규정에 따라 제작한 것입니다.