

대구광역시의회의원선거 달성군제1선거구
회원·가창



김부겸은 대구를!

김소형은 달성을!

1

김소형

후보자정보공개자료

대구광역시의회의원선거 (달성군제1선거구)

1. 인적사항

| 기호 | 소속정당명 | 후보자성명 | 성별 | 생년월일 (세) | 직업 | 학력 | 경력 |
|----|------------|-------|----|---------------------------|-------------------------------|-----------------------------|---|
| 1 | 더불어 민주당 | 김소형 | 여 | 1971. 07. 18. (54세) | 직업재활 훈련교사 (재활상담사 1급) | 한국방송 통신대학교 교육학과 졸업 | (현)더불어민주당달성군 장애인위원장 (현)더불어민주당정책위원회 부의장 |

2. 재산상황 및 병역사항

| 재 산 상 황 (천원) | | | | | 병 역 사 항 | | |
|--------------|--------|-----|---------|-----------|------------|-----|---------------------|
| 계 | 후보자 | 배우자 | 직계존속 | 직계비속 | 후보자 | 배우자 | 18세이상 직계비속 |
| 19,478 | 16,478 | 없음 | 모: 고지거부 | 장남: 3,000 | 병역의무 없음 | | -장남: 육군병장 (만기전역) |

3. 세금 납부.채납실적 및 전과기록

| 최근 5년간 소득세.재산세.종합부동산세 납부 및 채납실적(천원) | | | | 후보자 전과기록 |
|-------------------------------------|---------|------------------|-------|----------|
| 구 분 | 납 세 액 | 채 납 내 역 | | |
| | | 채납액 누계 (완납일자) | 현 채납액 | |
| 계 | 854 | 0 | 0 | -해당없음 |
| 후 보 자 | 805 | 0 | 0 | |
| 배 우 자 | 49 | 0 | 0 | |
| 직계존속 | 모: 신고거부 | | | |
| 직계비속 | 0 | 0 | 0 | |

4. 소명서

김부겸과 함께 준비된 후보, 똑 부러지는 후보 김소형입니다!

대구 변화의 시작, 회원·가창의 기분좋은 변화!

회원·가창은 빠른 고령화와 교통고립,
의료 인프라 부족, 지역경제 침체라는 복합적 과제에 직면해 있습니다.

1 공간 전환 전략

대구교도소 후적지를 활용한 '디지털 크리에이티브 파크' 조성으로,
회원의 유휴부지를 대구 서남권의 문화·경제·의료 단지로 탈바꿈

2 교통 혁명 전략

가창권역으로 이어지는 수성남부선 도시철도 연장을 추진하고, 완공 전까지 BRT,
바우처 택시로 교통 고립을 단계적 해소

3 안심 돌봄 전략

휠체어와 유모차가 자유로운 보행로, 공공의료 인프라 확충과 효도 의료서들,
중증장애인 24시간 공공책임제 등 '전생애 안심돌봄' 실현

김부겸 후보의 비전, 김소형의 실행력

지역·경제·인프라

- ✓ **화원교도소 후적지 '실버-테크&디지털 크리에이티브 파크'**
고령층 실버 헬스케어 로봇 실증단지, 1만석 '달성 아레나' 조성
- ✓ **IBK기업은행 본점 유치·서남권 금융 허브**
설화명곡역 인근 기업은행 본점, 테크노폴리스-성서공단 연결
- ✓ **UAM 도심항공교통 비즈니스 라운지**
신공항 20분 직행 이착륙장, 서남권 교통 관문 격상
- ✓ **화원 섬유봉제 생태계 구축**
'섬유산업 육성 및 지원' 조례로 예산 확보
- ✓ **달성습지 일대 국가정원 조성**
달성습지·사문진·대명유수지 국가정원화

교통혁신

- ✓ **수성남부선(수성못~가창) 조기 착공 추진**
대구시 우선순위 사업 격상, 중앙정부 예산 확보
- ✓ **가창~도심 급행 버스(BRT)체계 우선 도입**
급행 버스 노선 확충, 스마트 신호 시스템 도입
- ✓ **교통 약자 바우처 택시 확대**
어르신·장애인 맞춤형 바우처 택시 지원 강화



회원·가창

문화허브, 에코힐링1번지

의료 체계 노후가 안심되는 '거점 의료 도시'

- ✓ 대구 시립의료원 '달성 분원' 추진
회원교도소 후적지 활용, 서민 공공의료 거점 마련
- ✓ 노인 전문 준종합병원 유치·응급의료 강화
테크노폴리스 연계 24시간 긴급 의료 시스템 구축
- ✓ 회원·가창 순환 '효도 의료 셔틀' 운행
거점 병원-주거지 연결 맞춤형
무료 순환 셔틀 상시 운행



복지·돌봄 장벽 없는 '무장애 달성'

- ✓ 중증장애인·치매 어르신 '24시간 공공 책임 돌봄제'
가족 희생이 아닌 시·군 책임 돌봄 체계, 보호자 삶의 질 보장
- ✓ 달성군 전역 '베리어 프리' 도시 선포
공공기관 턱 제거, 어르신·장애인·유모차 이용자
보행 친화 도시
- ✓ 가창 에코-힐링 '치유 복지' 프로그램
가창 자연 환경 활용 어르신·장애인
친환경 생태 치유
- ✓ 전생애 안심 돌봄 시스템 정착
영유아~어르신 돌봄시스템, 사각지대 없는
찾아가는 돌봄복지



대구 서남권의 경제·문화·의료 랜드마크

“화원의 심장이 다시 됩니다!
교도소 부지를 글로벌 문화 허브로!”



디지털 크리에이티브 파크 조성

대구교도소 후적지에 1만석 ‘달성 아레나와’와 공연·전시·창업이 어우러진 융복합 문화 거점 구축

화원읍



IBK 기업은행 본점 & UAM 라운지 유치

금융 허브 조성, 설화명곡역 초역세권에 신공항 20분 연결
UAM 이착륙장 설치



화원 원도심 도시재생

천내리 도시재생 뉴딜사업 고도화, 제2국가산단 연계
제조·물류 지원 거점 육성



섬유봉제 생태계 구축

‘섬유산업 육성 및 지원’ 조례로 예산 확보,
지속가능한 봉제 산업



달성습지 국가정원 조성

달성습지·사문진·대명유수지 일대
국가정원으로 생태 관광 명소 조성



수성남부선 도시철도 연장 추진

가창-수성구 도심 연결, 최우선 시정과제 추진으로 교통 고립 완전 해소 (시장+시의원 원팀=국비 확보 극대화)



급행 버스(BRT) & 바우처 택시 확대

지하철 완공 전까지 급행 노선 신설, 교통 약자 바우처 택시 지원 강화



에코-웰니스 & 메디컬 힐링 관광단지

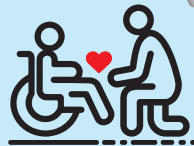
가창댐 둘레길·산림 자원 활용 체류형 관광 인프라, 대구 대표 힐링 명소 브랜드화



어르신 안심 의료 인프라

거점형 메디컬 센터 확충, 가창·화원 순환 '효도 의료 셔틀' 운행

가창면



무장애 도시 & 전생애 돌봄

중증장애인 24시간 공공책임제, 공공시설 문턱 제거, 찾아가는 돌봄복지 구현

교통 혁명과 글로벌 웰니스 휴양지

“가창에도 지하철을!
에코-힐링 1번지 가창!”

문턱없는 달성, 편견없는 대구!



이제 정치는
'어디에 건물을 세울 것인가'가 아니라,
'어떻게 주민의 삶을 지킬 것인가'를
답해야 합니다.

대구 변화를 만드는 첫걸음,
주민과 함께 약자와 서민, 소상공인의
시각에서 생활권중심 정책, 전생애를 책임질 정책,
대구 경제를 살릴 수 있는 정책을 펼치겠습니다.

저 김소형은 시장과 발맞추어 대구 혁신의
비전이 우리 동네의 예산과 조례로
실현되도록 전략으로 화원과 가창의
변화를 확실하게 견인하겠습니다.

이번에는 대구를 꼭 바꾸고 싶습니다.
현명한 한 표 꼭 부탁드립니다.
감사합니다.

1

김소형

화원
가창

010-6325-3116

대구시 달성군 화원읍 명곡리 191



김소형tv
YouTube

f gimsoshyeong.458383
<http://김소형.kr>

제9회 전국동시지방선거



소중한 한 표 부탁드립니다.

| | | |
|---|-----|--|
| 1 | 김소형 | |
| | | |
| | | |