

더불어
민주당

책자형 선거공보

화성시의회의원선거
화성시 바선거구(봉담읍,기배동)

실력있는
민원해결사
검증된
시의원

성으로 증명하는 든든한 일꾼

1. 다 위영란

후보자 정보공개 자료

화성시의회의원선거 (화성시제6선거구)

1. 인적사항

기호	소속정당명	후보자성명	성별	생년월일(세)	직업	학력	경력
1-다	더불어민주당	위영란	여	1967.07.09 (58세)	화성시 의회의원	수원대학교 사회복지대학원 사회복지학과 졸업	현)화성시의회의원 전)화성재가노인지원 서비스센터 운영위원장

2. 재산상황 및 병역사항

재산상황(천원)					병역사항		
계	후보자	배우자	직계존속	직계비속	후보자	배우자	18세이상 직계비속
249,822	256,138	-22,539	해당없음	16,223	해당없음		해당없음

3. 세금납부·체납실적 및 전과기록

최근 5년간 소득세·재산세·종합부동산세 납부 및 체납실적(천원)				후보자 전과기록
구분	납세액	체납내역		해당없음
		체납액 누계(완납일자)	현 체납액	
계	13,058	1,837 (22.04.05)	0	
후보자	1,781	0	0	
배우자	11,082	1,837 (22.04.05)	0	
직계존속	해당없음	해당없음	해당없음	
직계비속	195	0	0	

4. 소명서

해당없음

시민의 삶을

더 따뜻하게, 화성의 미래를 밝게 만들겠습니다

존경하는 화성 시민 여러분, 저 위영란은
시민의 삶과 가장 가까운 곳에서 복지와 돌봄,
문화와 생활정책을 고민해 온 현직 시의원입니다.

지난 4년 동안 저는 보여주기식 정치보다
실제로 시민의 삶을 바꾸는 정책에 집중했습니다.
특히 초고령사회로 빠르게 진입하는 현실 속에서
“누구도 돌봄에서 소외되지 않는 화성”을 만들기 위해
통합돌봄 체계 구축에 힘써왔습니다.

행정과 의료, 복지와 민간이 연결되는
화성형 통합돌봄 모델을 만들고,
재가노인 돌봄 체계를 제도화하며
현장에서 작동하는 정책을 만들어 왔습니다.

회의실보다 현장을 더 많이 찾았습니다.
시민의 불편을 직접 듣고,
제로로 해결하는 의정활동을 이어왔습니다.

이제 더 큰 책임으로
더 따뜻하고 더 촘촘한 화성을 만들겠습니다.
시민의 삶을 지키는 시의원,
위영란이 끝까지 함께하겠습니다.



성과로 증명하는 든든한 일꾼
1-다 위영란

돌봄의 사각지대를 제도로 바꿨습니다

시민 곁에서 끝까지 해결했습니다

화성시 통합돌봄 체계 구축

재가노인 돌봄 체계 개선

기존의 돌봄 서비스는 보건·복지·의료·요양 서비스가 각각 따로 운영되며 정작 도움이 필요한 시민에게 제때 지원되지 못하는 문제가 있었습니다.
위영란은 단순한 사업 확대가 아니라 돌봄 정책의 구조 자체를 바꾸는 일에 집중했습니다.

위영란은 어르신들이 익숙한 마을안에서 안전하게 생활할 수 있도록 재가노인 돌봄 체계 개선에 힘써왔습니다.

주요 성과

주요 성과

- ▶ 「화성시 돌봄 통합지원에 관한 조례」 제정
- ▶ 복지 사각지대 해소 기반 마련
- ▶ 지역 단위 통합돌봄 실행 기반 마련
- ▶ 현장 중심 돌봄 정책 지속 점검 및 개선

- ▶ 「재가노인지원서비스 지원 조례」 제정
- ▶ 위기노인 발굴 및 연속관리 체계 기반 마련
- ▶ 재가노인 돌봄 시범사업 추진
- ▶ 돌봄 서비스 중복 개선 및 효율화 추진

인정받은 정책 성과

시민의 삶과 맞닿은 의정활동

- ▶ 2025 지방정부 우수정책·우수조례 경진대회 지방의회 우수조례 부문 '최우수상'
- ▶ 한국ESG대상 우수조례 부문 '최우수상'

현장 중심 의정활동



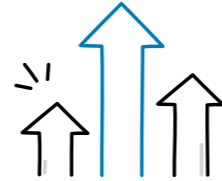
총 15건 조례 제·개정 추진	5분 자유발언 6회 진행	시정질의 1회 진행	복지·문화· 생활정책 개선 지속 추진
---------------------	------------------	---------------	----------------------------

더 따뜻한 화성

더 든든한 생활정치

돌봄·의료·교육

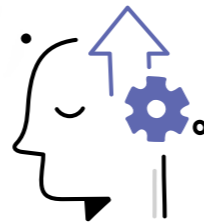
영유아부터 어르신까지, 전 생애 돌봄·의료·교육을 책임지겠습니다



- 화성형 통합돌봄 복지 실현
- 돌봄종사자 처우개선
- 초등생 돌봄서비스 확대
- 공립 어린이집 개설 확대
- 봉담 공공심야약국 신설
- 봉담 어린이병원 추진
- 화성형 노후보장제도 도입(돌봄을 신청하는 도시에서 돌봄이 보장되는 도시)
- 느린학습자 고용지원 확대방안 마련
- 기배동 청소년놀터 조성

문화·체육·여가·교육 인프라

문화·체육·여가와 평생교육이 살아있는 도시를 만들겠습니다



- 권역별 체육시설 확충
- 문화예술타운 조속 추진
- 화성시 독서문화공간 조성
- 고금산 문화공원 적극 추진

교통·도로·광역 인프라

광역철도와 도로망 확충으로 빠르고 편리한 교통을 완성하겠습니다



- 광역 버스 확대 및 공항버스 노선 확충
- 경기남부 광역철도(잠실~봉담)추진
- 신분당선 봉담 연장(호매실~봉담) 추진
- 가톨릭대~장안대(시도31호선) 추진
- 기배~화산 도시계획도로 증설
- 도시계획도로 개설(신동아파밀리에~효행지구)
- 내리~상기리 도로 신설
- 봉담3지구 수인선 신설역 역세권 개발
- 기배동 행복택시, 똑버스 확충

환경·도시개발·공공시설

쾌적한 환경과 균형 있는 도시개발, 촉촉한 공공시설을 구축하겠습니다



- 공공용지 활용, 햇빛 발전소 확대지원
- 화성형 자원순환 마을 선정 및 지원
- 우리동네 공영주차장 추가 조성

“성과로 증명하고, 실천으로 완성하겠습니다
시민과 함께 더 큰 변화를 만들겠습니다!”

삶의 현장에서 시민과 함께했습니다

정치는 보여주기보다
실질적인 변화를 만드는 일이라고 믿습니다.
그래서 늘 시민의 삶 가까이에서
현장을 직접 뛰며 답을 찾았습니다.
돌봄이 필요한 시민,
도움이 절실한 어르신,
생활의 불편을 호소하는 주민의 목소리를
끝까지 듣고 해결해 왔습니다.
이제 다시 한번,
시민과 함께 더 큰 변화를 만들겠습니다.
말이 아닌 결과로,
위영란이 증명하겠습니다.



전략적 투표가 필요합니다. 승리를 완성할 마지막 선택, **1-다**입니다!

2026년 제9회 전국동시지방선거 투표 안내

사전투표

2026. 05. 29.(금) ~ 05. 30.(토)

매일 오전 6시 ~ 오후 6시 (예정)

위영란이 걸어온 길

- 수원대학교 사회복지대학원 사회복지학과 졸업
- (현) 화성특례시의회 더불어민주당 대표의원
- (현) 화성시의회 문화복지위원회 위원
- (전) 화성재가노인지원서비스센터 운영위원장
- (전) 더불어민주당 경기도당 정책위원회 위원

1-다

성과로 증명하는 든든한 일꾼

위영란

화성시의회의원후보 | 경기 화성시 효행구 봉담읍 상리 27-2 1동 307-1호 T. 010-7200-3049

이 책자형 선거공보는 공직선거법 제65조에 따라 제작한 것입니다. 인쇄사 : (주)코리아프린테크 (02-2264-3325) 서울시 중구 충무로 29 아시아미디어타워 705, 706호