

 **국민의힘**

I♥GANGSEO

제9회 전국동시지방선거

책자형 선거공보 강서 제1선거구
서울시의회의원선거 화곡1·2·8동



**삼남매 엄마가
새롭게 짓는 화곡!**

주민과 함께 풀어나가는 화곡 재개발 전문가

2

한지산

후보자 정보 공개 자료

서울시의회의원선거 (강서구제1선거구)

1. 인적사항

기호	소속정당명	후보자 성명	성별	생년월일(세)	직업	학력	경력
2	국민의힘	한지산	여	1984.09.03. (41세)	(주)도시와 경제 이사	북경대학교 경영대학원 MBA 석사 (2012년 9 월 ~ 2014년 7월)	(현)국민의힘 서울시당 대변인 (현)국민의힘 강서갑 저출산대책위원장

2. 재산상황 및 병역사항

재산 상황(천원)					병역 사항		
계	후보자	배우자	직계존속	직계비속	후보자	배우자	18세이상 직계비속
581,419	347,140	234,279	부: 고지거부 모: 고지거부	장남:없음 장녀:없음 차녀:없음	병역의무 없음	-	-

3. 세금 납부·체납실적 및 전과기록

최근 5년간 소득세·재산세·종합부동산세 납부 및 체납실적(천원)				후보자 전과기록
구분	납세액	체납내역		해당없음
		체납액 누계	현 체납액	
계	28,157	0	0	
후보자	2,537	0	0	
배우자	25,620	0	0	
직계존속	부:신고거부, 모:신고거부			
직계비속	0	0	0	

4. 소명서

주민들과 함께 화곡동의 재개발 체증을 풀겠습니다!

존경하는 화곡 1·2·8동 주민 여러분,

강서구 제1선거구 서울시의원 후보 한지산입니다.

저는 보스턴대학교 학사, 북경대학교 경영대학원 석사 출신으로

수도권 재개발 프로젝트에 참여하며

노후지역의 복합 재개발 타당성을 분석하였으며

삼 남매 엄마이자 글로벌 육아 브랜드의 국내 진출을 책임진 사업가로서

저출산 시대 문제들을 현장에서 겪었습니다.

제가 출마를 결심한 이유는 단 하나입니다. '실망'입니다.

우리 주민들이 선출한 전임 의원들이 끝내 비리로 배신하였습니다.

이제 더 이상 거창한 청사진만 들고 오는 정치인이 아니라,

주민들과 함께 멈춰있던 화곡을 다시 움직일 해결사가 필요한 시점이라고

판단했습니다.

비리 정치에 지친 강서구 주민들의 진정한 대안이 되어 실망을 희망으로

바꾸도록 하겠습니다.



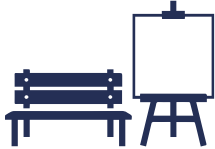
화곡의 잃어버린 시간, 지금 당장 해결해야할 3대 핵심 현안

KEY POINT 1 | 재개발 표류



화곡 2·8동 일대 전국 최대 규모의 도심공공주택복합사업과 화곡 1동 모아타운이 인허가 지연, 주민 갈등, 공사비 분쟁으로 수년째 표류 중입니다. 재개발이 지연되는 사이 노후 주택지는 슬럼화되고, 주차난과 안전 위험은 임계점을 넘었습니다. 지금 당장 병목을 제거할 전문가가 필요합니다.

KEY POINT 2 | 문화·예술·여가시설 절대 부족



가로공원과 문화의 거리는 오랫동안 방치되어 화곡동 주민들이 문화·여가·예술을 즐길 공간이 절대적으로 부족합니다. 기존 상인과 주민들이 소외되지 않고 청년 예술가와 소규모 문화시설이 자연스럽게 스며드는 '화곡형 상생 재생'이 필요합니다.

KEY POINT 3 | 화곡동 지역상권 침체



화곡 유통거리와 전통 상권은 고령화·인구 유출의 직격탄을 맞아 활력을 잃어가고 있습니다. 소상공인이 폐업하면 지역 주민의 일상도 무너집니다. 재개발 완공 전에 먼저 상권을 살려야 화곡의 경제가 살아납니다.





KEY POINT 4 | 주차 공간 부족, 지하철역 노후화

화곡동 일대의 고질적인 주차 문제와 지하철역 노후화로 인한 잦은 고장문제는 주민들의 보행권과 이동 편의를 침해하고 있습니다.



고질적 주차 공간 부족 **보행권 침해**



지하철역 노후화 및 잦은 고장 **이동 편의 침해**

KEY POINT 5 | 저출산·고령화 심각화

화곡 제1선거구의 60세 이상 인구 비율은 29.5%(화곡8동 31.4%)에 달하며 동시에 0~9세 아동 비율이 가장 높은 화곡2동(3.9%)에는 공동 육아 거점조차 없습니다. 젊은 가족은 떠나고, 고령 인구는 돌봄 공백에 노출되는 악순환이 반복됩니다.

3.9%

화곡 2동 0~9세 아동 비율



공동 육아 거점 0개

31.4%

화곡8동 60세 이상 인구 비율



실망을 희망으로 바꿀 5대 핵심 의정활동

1 재개발 패스트트랙 조례 개정 추진

화곡 2·8동 도심공공주택복합사업과 화곡 1동 모아타운이 인허가 병목에서 표류하지 않도록 시비 지원과 시·구비 매칭 비율 상향을 추진해 주민 부담금 경감에 앞장서겠습니다. 주택공급 활성화를 위한 「서울시 도시정비조례」의 패스트트랙 특례 규정 강화를 추진해 인허가 기간 단축에 앞장서겠습니다.

2 화곡 1동 가로공원 '화곡형 상생 재생 조례' 추진

핵심 원칙은 단 한 분의 기존 상인도, 단 한 분의 기존 주민도 밀어내지 않는다는 것입니다. 도쿄 야나카(谷中) 거리처럼 수십 년 된 공방과 노포가 그대로 자리를 지키면서, 그 사이에 청년 예술가와 소규모 카페·갤러리가 자연스럽게 스며드는 방식으로 화곡형 상생 재생을 이루겠습니다. 기존 상권과 주민 공동체가 문화·예술·여가 공간과 함께 활력을 찾는 '화곡형 상생 재생 조례'를 발의하겠습니다.

3 화곡 2·8동 유통상가 활성화 플랫폼 구축

화곡 유통상가와 골목 소상공인들의 상품·서비스를 플랫폼에 탑재해 주민이 스마트폰으로 바로 주문할 수 있게 하면 소상공인 매출은 즉시 오릅니다. 동시에 배달·심부름·생활서비스 수행 인력으로 지역 청년을 채용함으로써 청년 일자리도 창출합니다. '일자리가 매출을 만들고, 매출이 일자리를 만든다' 지역 내 선순환 경제 생태계를 구축하겠습니다.

4 맞춤형 복지 및 교통 인프라 예산 집중 투입

돌봄 수요 증가에 대비하여 공동 육아 거점을 설치하겠습니다. 또한 구직 청년들을 사회서비스 전담 요원으로 채용해 서울시 동행일자리 예산과 연계하여 청년 일자리와 고령층 돌봄망을 동시에 강화하는 선순환 구조를 만들겠습니다. 만성적인 주차난 해소와 지하철역 노후화 문제를 근본적으로 개선하여 누구나 안전하게 이동할 수 있는 환경을 만들겠습니다.

5 대장-홍대선 화곡역 환승 거점화·선형공원 상권 연계

2031년 개통 예정인 대장-홍대선 화곡역을 역세권으로 개발하여 마곡 첨단산업·상암 미디어 클러스터의 배후 벤처 오피스를 화곡동에 집중 유치하겠습니다. 국회대로 지하화 이후 조성될 11만㎡ 규모의 선형공원 보행 동선을 전략적으로 설계해 공원 방문객이 화곡동 골목 상권과 전통시장, 화곡 2·8동 유통상가로 자연스럽게 유입되도록 하겠습니다.



민주주의를 **후퇴**시킨
전임자들의 **부정부패**,
이제는 **끝내야** 합니다!

젊은 엄마 시선으로
더 **세심**하고 전문가의
시선으로 더 **담대**하게
우리 지역의 **변화**를
약속드립니다.



강점 1 | 재개발 전문성

화곡동이 직면한 도심공공주택복합사업의 병목 현상은 민원 해결사 수준의 정치인으로는 절대 풀 수 없습니다. 저는 저평가 구도심의 재개발 타당성 분석, 원주민·세입자 갈등 조정, 인허가 지연 원인 분석 및 대관 업무를 직접 현장에서 경험하고 지휘했습니다. 화곡 중심 도심공공주택복합사업과 모아타운의 얽힌 매듭을 가장 빠르게 풀 수 있는 책임자입니다!



강점 2 | 삼남매 엄마로서의 생활 밀착 공감력

보육, 주거, 골목 안전, 저출산 문제는 책상 위의 통계가 아니라 제 일상의 현실이었습니다. 삼남매를 직접 육아하며 저출산 시대의 임신부터 출산, 육아, 교육환경 등의 문제점들을 매일 매일 직면하고 있습니다. 삶으로 이해하는 정치인이 진짜 정책을 만듭니다.



강점 3 | 검증된 도덕성 - 취임 첫날부터 지키겠습니다

- 무노동 무임금 서약: 임기 첫날 무노동 무임금 서약서 제출. 출석정지 징계 또는 사법적 문제 발생 시 법적 판결을 기다리지 않고 의정비 전액을 사회복지재단에 환원.
- 분기별 예산 실적 공개: 지역을 위해 확보한 예산 실적을 분기별로 투명하게 공개. 주민 누구나 의정 활동을 확인할 수 있는 열린 플랫폼 운영.

왜 한지산인가? 전문성·공감력·도덕성을 모두 갖춘 후보

학력

- 북경대학교 경영대학원 MBA 석사
(2012년 9월 ~ 2014년 7월)
- 보스턴대학교 호텔경영학 학사
(2003년 8월 ~ 2007년 1월)

약력

- 국민의힘 서울시당 대변인(현)
- (주)도시와 경제 이사(현)
- 서울·수도권 재개발 프로젝트 참여
- 노후지역 복합 재개발 타당성 분석
- 북경대학교 IMBA 학생대표위원



6월 3일, 새로운 화곡의 첫걸음



기호²한지산

부패를 끊어내고, 주민을 위한 진짜 정치를 시작하는
화곡의 해결사가 되겠습니다!

 **국민의힘** 서울시 의원 선거
(화곡1·2·8동)