

무소속

남양주시 마선거구
시의원 후보자

제9회 전국동시지방선거 남양주시의회의원선거

책자형 선거공보

"별내의 내일을 함께 만듭니다!"

학력

신성고등학교 졸업
국립 진주산업대학교 벤처경영학과 졸업 (경영학사)

경력

전)글로벌 기업가 정신 연구 (중소기업청 국책연구) 연구조교
전)아산제약, 전)엔비텍코리아 영업사원
전)별내 아이파크 1차 선거관리위원



기호

5

별내의 밝은 미래

함은총

후보자정보공개자료

남양주시의회의원선거 (남양주시마선거구)

1. 인적사항

기호	소속정당명	후보자성명	성별	생년월일 (세)	직업	학력	경력
5	무소속	함은총	남	1988.06.16. (37세)	주부	진주산업대학교 벤처경영학과 (경영학사)	(전) 글로벌기업가정신연구(중소기업청 국책연구) 연구조교 (전) 아산제약 영업사원

2. 재산상황 및 병역사항

재 산 상 황 (천원)					병 역 사 항		
계	후보자	배우자	직계존속	직계비속	후보자	배우자	18세이상 직계비속
575,572	575,572	없음	부:고지거부	장남:없음 장녀:없음	육군 병장 (만기전역)		

3. 세금 납부·체납실적 및 전과기록

최근 5년간 소득세·재산세·종합부동산세 납부 및 체납실적(천원)				후보자 전과기록
구 분	납 세 액	체 납 내 역		
		체납액 누계 (완납일자)	현 체납액	
계	7,588	0	0	
후 보 자	4,041	0	0	
배 우 자	3,547	0	0	
직계존속	부: 신고거부			
직계비속	0	0	0	

4. 소명서

1. 별내역 365일 24시간 어린이집

- ▶ **대상** 오피스텔, 상가 입주민 자녀를 위한 시설
- ▶ **방안** 어울림 공원 남양주시 부지 활용



2. 별내면 남양주 연고지 프로 야구단 및 대형 야구장 설립

- ▶ **목표** 전국에서 방문하는 별내면 조성
- ▶ **방안** 창원 NC파크를 벤치마킹하여 5만㎡ 부지 확보 및 활용
- ▶ **현황** 별내면 내 4개의 5만㎡ 부지 존재
- ▶ **기대 효과** 별내면 인구 유출 방지
별내면 상가 활성화
8호선 별내면 유치를 위한 예비타당성 점수 증가



3. 판교처럼 서울 사람이 출퇴근하는 “남양주 투자청 설립 및 100개의 벤처기업 유치”



남양주 투자청
벤처기업 주식수령



벤처기업
투자청의 자금수령
및 벌내동으로 기업이전



■ 기대효과

1. 별내동 상가 공실 하락
2. 식당 등 소상공인 매출 증가
3. 별내동 유동 인구 증가
4. 벤처기업에 의한 고임금 일자리 창출
5. 8호선 별내별가람역 유치를 위한 예비타당성 점수 상승

■ 남양주 투자청 자금 회수 방법

1. 벤처기업 유치로 인한 법인지방소득세 증가
2. 벤처기업, 요식업 등 늘어난 직원들의 개인지방소득세 증가
3. 상가 공실률 하락에 따른 월세의 부가가치세 등의 세수 증가
4. 투자한 벤처기업 주식 상장에 의한 투자금 회수
※기업 상장시 남양주 투자청 소유주식 금전가치 수십배 증가



4. 나라가 발급하지 않는 바우처! 세금 “카페거리 맞은편 주차거리 지정(주말한정)”



■ 실행방안(예)

> 주말에 주차거리 주차장 이용시 3시간에 **3천원** 선불 납입 (환불불가)

01

> 주차장에서 카페거리 커피숍용 **4천원** 바우처 제공 (2천원 바우처 2장)

02

> 커피숍은 take-out 고객에게 **3만원** 구매 시 **2천원** 바우처를 받고 할인

03

※ 최종 금액 등은 소상공인, 주차장 소유주와 협의, 바우처 유효기한 2주 한정으로 기획할 예정

투입이 전혀없는 바우처!

■ 기대효과

1. 주차장 소유주

주말 주차장 빈자리를 활용한 추가 매출 발생

2. 카페거리 사장님

주차난 해소에 의한 내방 고객 증가

제품 및 원료 회전율 증가에 의한 폐기 감소

take-out 할인을 통해 방문객 추가 구매 유도

3. 주차거리 소상공인

주차장과 카페거리 사이의 유동 인구 증가로 주말 매출 증가

제품 및 원료 회전율 증가에 의한 폐기 감소

4. 정부 및 남양주시

소상공인 매출 증가로 세수 증가

카페거리 및 주차거리 가게의 고용 직원 증가로 세수 증가

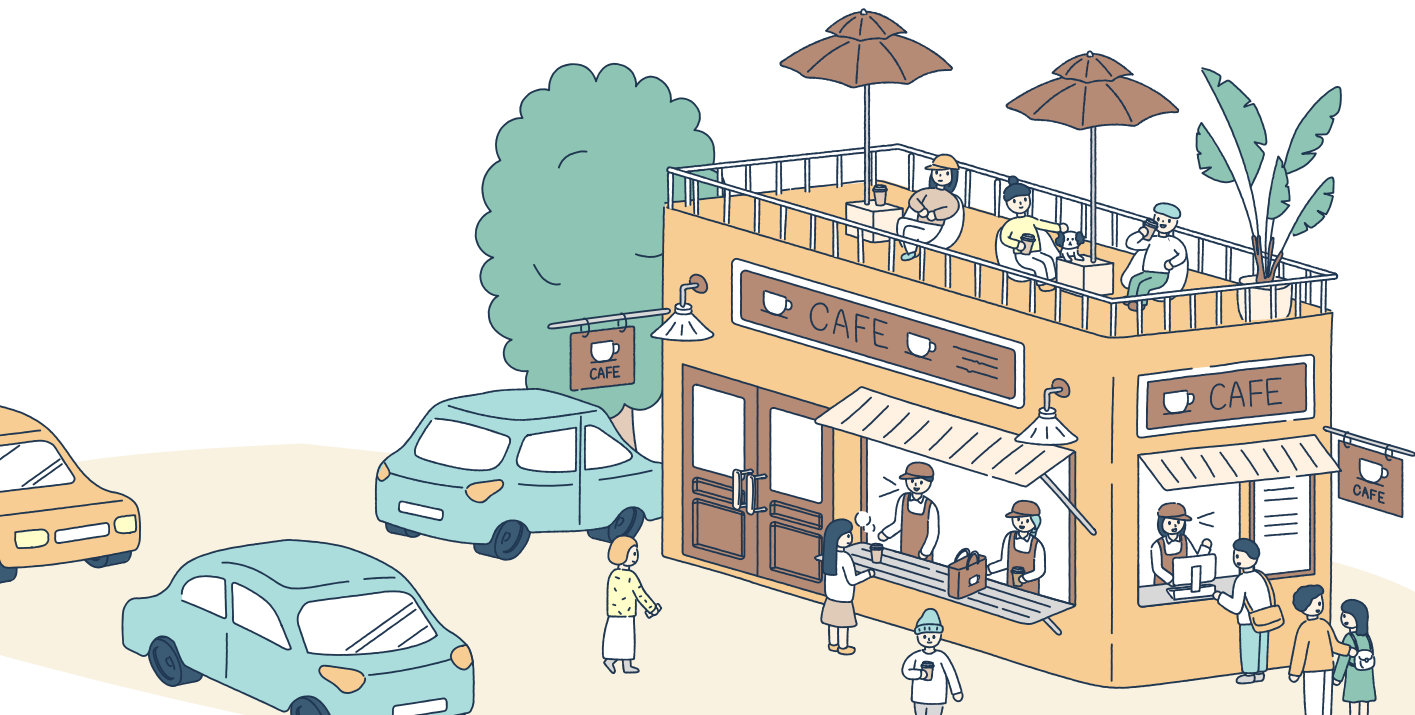
5. 고객

주차 비용을 상회하는 바우처로 인한 원거리 주차 거부감 감소

할인을 받았다는 만족감 증가(주차비는 무료라는 인식 증가)

6. 기타 효과

카페거리 및 주차거리 가게의 판매량 증가로 인한 추가 일자리 창출



5. 별내면 출퇴근 대중교통 3분대 배차간격 실행 및 혼잡도 감소

버스명	주요 정거장	현재 운행대수	기획 출퇴근시간 배차간격(운행대수)	증가된 수송인원
땡큐30	청학리, 별내역	버스 10대	2분 (버스 10대+11인승 승합차 30대)	출퇴근시간 각각 600명
땡큐50	청학리, 금곡동	버스 13대	4분 (버스 13대 +11인승 승합차 26대)	출퇴근시간 각각 260명

버스명	월 사업비용	기사 1인당 하루 수입(6시간 기준)	승합차 소유 및 관리자	노선 및 배차관리자	도입 시간
땡큐30	7,500여만원	115,390원	개인 사업자	현재 운수업체	단기
땡큐50	5,900여만원	104,815원	개인 사업자	현재 운수업체	단기

* 유류비(경유)는 경기도 2025년도 평균값인 1,550원 산정 *별내동 버스 또한 위와 같은 방법으로 증차 예정

■ 효과 및 장점

1. 버스 및 승합차 고장 또는 운전기사 부재 시 운송문제 리스크 회피
(늘어난 차량이 부재차량의 정원을 대신 운송)
2. 주중 5일 및 하루 6시간 근무로 인한 워라벨 일자리 수십여개 창출
3. 승객은 시간구애 없이 편안하게 출퇴근 대중교통 이용
4. 출퇴근 혼잡도 분산 및 승객 다수가 승합차를 통한 편안한 착석 이용 가능
5. 버스는 1종 대형면허가 필요하지만 11인승 승합차 운송사업자는 1종 보통의 면허 필요로 하기에 단기간 운전기사 모집 가능

영업사원을 하면서...

현장 방문을 통해 직원 수 100여명의 병원을 포함하여, 수십 군데의 병·의원을 신규고객사로 유치한 경험이 있는 무소속 기호 5번 함은총입니다.

제가 앞서 언급한 공약 외에도 별내 주민들의 애로 사항을 현장에 방문하여 파악하고 해결하는 남양주시 별내 시의원 후보자 무소속 기호 5번 함은총이 되도록 하겠습니다.

선거공약
카드뉴스
바로가기



"별내의 내일을 함께 만듭니다!"