

책자형 선거공보

경기도의원 선거 양주시 제3선거구  
회천1동·옥정1동·옥정2동

# 과감한 추진력

시민이 체감하는  
양주에 꼭 필요한 변화  
교육, 교통, 복지수준 향상  
바로 성과를 낼 준비된 일꾼

더불어  
민주당

생활밀착형 도의원

# 1 최수연

# 후보자 정보 공개자료

## 경기도의회의원선거 양주시 제3선거구

### 1. 인적사항

| 기호 | 소속정당명  | 후보자성명 | 성별 | 생년월일<br>(세)             | 직업                   | 학력                                   | 경력  |
|----|--------|-------|----|-------------------------|----------------------|--------------------------------------|---|
| 1  | 더불어민주당 | 최수연   | 여  | 1976년<br>5월 5일<br>(50세) | 양주시의회<br>의원<br>(부의장) | 고려대학교<br>정책대학원<br>행정학석사<br>(도시및지방행정) | 현) 양주시의회 의원<br>(부의장)<br>현) 정성호국회의원 특보<br>(교육복지정책) |

### 2. 재산상황 및 병역사항

| 재산 상황(천원) |         |     |        |        | 병역사항   |                              |
|-----------|---------|-----|--------|--------|--------|------------------------------|
| 계         | 후보자     | 배우자 | 직계존속   | 직계비속   | 후보자    | 18세 이상 직계비속                  |
| 438,047   | 410,899 | -   | 16,243 | 10,905 | 병역의무없음 | 장남:5급 전시근로역<br>(질병·불안정성 대관절) |

### 3. 세금납부·체납실적 및 전과기록

| 최근 5년간 소득세·재산세·종합부동산세 납부 및 체납실적(천원) |       |        |       | 후보자 전과기록 |
|-------------------------------------|-------|--------|-------|----------|
| 구분                                  | 납세액   | 체납내역   |       |          |
|                                     |       | 체납액 누계 | 현 체납액 |          |
| 계                                   | 1,858 | 315    | 0     | 해당없음     |
| 후보자                                 | 1,015 | 315    | 0     |          |
| 배우자                                 |       | 해당없음   |       |          |
| 직계존속                                |       | 신고거부   |       |          |
| 직계비속                                | 843   | 0      | 0     |          |

### 4. 소명서

# 맡겨보니 확실히 다른 최수연의 지난 4년

주인이신 시민의 뜻에 따라  
지난 4년, 열심히 뛰고 또 뛰었습니다.

광역화장장 반대와 물류센터 건립 저지에 앞장섰고  
공공의료복지 향상을 위해 노력했습니다.

양주시의회 의원, 부의장을 역임하며  
시민과 함께 지역의 변화를 만들어왔습니다.

“공직자가 힘들어야 국민이 편하다”는 말처럼  
행정이 감당해야 할 무게를 시민의 엄중한 잣대로  
과감하게 지적하고 견제하였습니다.

그러나 아직 시민의 눈높이에 부족한 현실  
최수연은 이제 양주를 넘어  
경기도의 예산과 지원을 끌어오겠습니다.

더 든든한 양주의 미래  
최수연과 함께 만들어주십시오.

더불어민주당 경기도의원 후보

최수연 올림



# 옥정·회천의 품격

1

## 경기북부 **교통허브도시** 양주

- ✓ 7호선 옥정중앙역 조기 개통(옥정~덕정 전철 연장 추진)  
↳ 7호선 104역 옥정방향 출구 신설 및 역세권 조성
- ✓ GTX-C 빠른 개통 및 덕정역 복합환승센터 건립  
↳ 덕정역세권 첨단신도시화 및 원도심 도시재생, 전선지중화
- ✓ 1호선 직결증차 및 배차간격 단축(배차 10분대 목표)
- ✓ 신규 광역버스/ 공항버스/ 순환형 자율주행버스 도입

2

## 미래가 있는 **명품교육도시** 양주

- ✓ 양주교육지원청 신설(확정 즉시 개청 및 신청사 확보 총력)
- ✓ AI 고등학교 및 KAIST 북부 캠퍼스 양주 유치
- ✓ 학교신설 및 과밀학급 해소·운영시설 확충
- ✓ '영어교육 1번지 양주' 교육혁신도시 육성  
↳ 전 초등학교 원어민 영어교실 지원  
↳ 영어교육 전용 AI 애착로봇 보급(초등학교실, 경기도 1호)  
↳ AI튜터 활용 맞춤형 영어학습 향상 지원
- ✓ IB 교육벨트(초·중·고) 연계성 확보와 대학진학 체계 구축
- ✓ 공교육 지원 강화 및 안전한 통학환경 조성(통학로, 통학버스)

3

## 일자리를 만드는 **경제도시** 양주

- ✓ AI특구 양주 유치(경기도 선정)  
↳ 피지컬AI(모빌리티, 산업제조, 의료) 및 생성형 AI 실증도시 조성
- ✓ 경기북부 혁신센터 유치  
↳ 양주테크노밸리, 회천도시첨단산업단지 등 산단 혁신 거점
- ✓ 역세권 내 경기도 산하 기관 유치  
↳ 경기도경제과학진흥원, 경기신용보증재단 등 북부 지청 신설
- ✓ GTX-C 역세권 내 법조타운 및 세무지소, 행정업무 단지 유치



# 본격적인 변화!

시민과 함께  
양주를 바꾼다!

4

## 일상이 행복한 복지도시 양주

- ✔ 혁신형 공공의료원 설립(종합병원급 프리미엄 의료서비스)  
↳ 의료원 내 24시간 응급 진료센터(소아청소년 전문의 상주)
- ✔ 소아청소년 24시간 응급진료센터 설치
- ✔ 무장애 둘레길 조성 확대 및 이동편의 증진 지원
- ✔ 양주종합사회복지센터 건립  
(공동육아나눔, 다함께돌봄 강화)
- ✔ 반려동물 친화도시 조성  
(동물복지 확대, 펫 프렌들리 광장 및 시설 조성 등)

5

## 역사가 숨 쉬는 문화도시 양주

- ✔ 회암사지 유네스코 세계문화유산 등재 및 관광활성화
- ✔ 옥정호수공원 자전거 일방통행 및 런닝로 병행 추진
- ✔ 옥정 도심형 문화관광 페스티벌 개최  
(아트 앤 뮤직페스티벌)
- ✔ 유희 부지 활용 파크골프장 확대 및 지원 확대(공설 및 사설)
- ✔ 양주아트센터 / 다목적실내체육관 등 문화시설 확충



# 최수연의 앞으로 4년

## 출생~청소년



- 출산지원금 포함 체계적 출산장려정책 추진
- 경기도립 공공산후조리원 건립
- 경기학교예술창작소 건립(예체능 지원 확대)
- 친환경 급식(로컬푸드) 지원 확대
- AI 맞춤형 학습 플랫폼 구축  
(자기주도 학습 및 진로)
- 스마트스쿨존 보급(AI 인식 보행자 알림 등)
- 다함께돌봄 기능 확충으로 돌봄공백 해소
- AI교육 디지털역량강화센터 기능 확대

## 청년



- 덕정역세권 내 스타트업 창업타운 조성  
(AI특구 연계)
- 역세권 내 고품질 청년/신혼부부  
임대주택 확대
- 빈집, 사무실 리모델링 및 청년  
공유오피스 제공
- 경기청년 복지포인트 및 근로자 지원사업  
대상 확대
- 양주 거주 군 장병, 경기도 상해보험  
및 복지 확대
- 청년사다리·갭이어 양주 청년 쿼터 확보  
(해외연수 지원 등)
- 양주형 청년 마음 건강 검진 실시  
(고립·은둔 발굴 회복)
- 청년문화패스 사업 확대  
(경기도 문화시설 이용 바우처)



맞춤형

# 생애주기별 복지정책으로

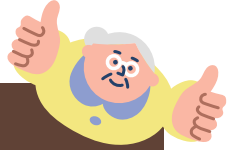
양주에 사는 모든 날이 행복으로 가득하도록!

## 중년

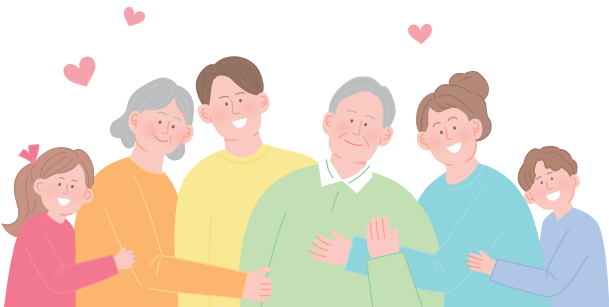


- 경기신용보증재단 북부청 신설  
(소상공인 특례보증 확대)
- 4050재취업 수당 추진  
(교육 이수 중년 구직수당 지급)
- 국가공인자격증 응시료 지원  
(현 청년에서 지원 연령 확대)
- 경력단절 여성 일자리 창출 사업 기능  
확대 및 다양화
- 경기도형 웰니스 바우처 도입  
(갱년기 극복 및 건강지원)
- AI교육을 통한 중년재취업(AX)  
전문기관 유치
- 중년 신용 회복지원  
(경기도 서민금융복지센터 연계 맞춤형)
- 경기 부모돌봄플러스카드 신설  
(부모님 모시는 중년 가구 지원)

## 장년~어르신



- 공공형 어르신 일자리 사업 확대 지원
- AI·IoT 기반 스마트헬스케어 사업 확대
- 치매·뇌혈관 통합 관리센터 구축  
(공공의료원 내)
- 간병·돌봄 관련 경기도비 지원 확대 추진
- 반려로봇 경기도형 '효돌이' 보급 확대  
(말벗 및 긴급대응)
- '그냥드림' 등 어르신 푸드뱅크 및  
무료급식 시설 확대
- 대상포진 무상접종 추진  
(50대 이상 경기도민 도비 지원)
- 참전명예수당 등 각종 보훈수당 인상  
(도비 매칭)



생활밀착형 도의원  
**최수연 1**

- ◆ 고려대학교 정책대학원 석사  
(전공:도시및지방행정)
- ◆ 양주시의회 의원(부의장)
- ◆ 정성호 국회의원 특보(교육복지정책)
- ◆ 더불어민주당 경기도당  
미군공여지대책특위 부위원장
- ◆ 전) 더불어민주당 양주시의회 원내대표
- ◆ 전) 정성호 국회의원선거 공동선대위원장
- ◆ 전) 더불어민주당 경기도당 여성위원회  
부위원장
- ◆ 전) 이재명 대통령 후보 양주선대위  
경기북부균형발전위원회 부단장
- ◆ 전) 양주평화의소녀상 건립추진위 공동대표
- ◆ 전) 양주시줄넘기협회 회장



# 시민의 뜻대로! 실천하는 도의원

Ⓢ 말보다 힘 있는 한표, 투표로 보여주세요!

사전투표 안내 5월 29일(금) ~ 30일(토)

본투표 안내 6월 3일(수)

오전 6시 ~ 오후 6시까지  
사전투표는 전국 사전투표소에서  
본투표는 지정 투표소에서  
투표하실 수 있습니다.



꽃피는 열여덟의 봄, 잊지말고 꼭 행사해주세요.  
생애 첫 투표와 여러분의 앞날을 응원합니다!

생활밀착형 도의원

# 최수연 1