

국민의힘 경상남도의회의원선거 창원시 제9선거구
(자산·오동·교방·합포·산호)

| 책자형 선거공보 |
제9회 전국동시지방선거

**마산합포의
새로운 미래를
향한 선택!**

2

검증된 도의원

정규헌

후보자정보공개자료

경상남도의회의원선거(창원시 제9선거구)

1. 인적사항

기호	소속정당명	후보자성명	성별	생년월일(세)	직업	학력	경력
2	국민의힘	정규현	남	1967. 2. 5. (59세)	경상남도 의회의원	경남대학교 행정대학원 졸업 (정치학 석사)	(현)경상남도의회 운영위원장 (현)경남대학교 초빙교수

2. 재산상황 및 병역사항

재산상황(천원)					병역사항		
계	후보자	배우자	직계존속	직계비속	후보자	배우자	18세이상 직계비속
1,379,427	861,847	481,555	모 : 36,025	장남 : 없음 차남 : 없음	해군(해병대) 병장 (만기전역)		장남 : 해군(해병대) 병장(만기전역) 차남 : 해군(해병대) 병장(만기전역)

3. 세금 납부 · 체납실적 및 전과기록

최근 5년간 소득세 · 재산세 · 종합부동산세 납부 및 체납실적(천원)				후보자 전과기록
구분	납세액	체납내역		
		체납액 누계(완납일자)	현 체납액	
계	246,660	260(25. 12. 1.)	0	해당사항 없음
후보자	241,826	0	0	
배우자	4,678	260(25. 12. 1.)	0	
직계존속	모 : 신고거부			
직계비속	156	0	0	

4. 소명서

다시 시작하는 마산합포의 기운찬 변화!

저 정규헌이 새로운 4년을 약속합니다.

사랑하고 존경하는 합포구민 여러분!
경상남도 도의원 선거에 출마한 우리 동네 의원 정규헌 인사 올립니다.

저 정규헌, 지난 4년 강한 책임감과 열정으로 달려왔습니다.
경상남도의회 운영위원장과 조례정비특위 위원장으로 활동하면서
의회의 위상을 높였습니다. 견제와 균형의 기능을 강화하여
힘 있는 의회 만들기를 주도했습니다.
저에게 큰 용기와 격려를 주신 합포구민 여러분의 선택이
결코 틀리지 않았다는 것을 보여드리기 위해 열심히 뛰었습니다.

그러나 4년이라는 시간은 저 정규헌에게 너무나도 짧았습니다.
통합 이후 활력 저하가 심화하고 있는
마산합포에 새로운 패러다임의 대전환이 절실합니다.
지속 가능한 재도약 모델을 만들어 마산 미래 전략 수립이 절실히
요구되고 있습니다.
피지컬 AI중심도시, 크루즈 기항으로 마산관광의 국제화를 추진하여
도시경쟁력을 키워야 합니다.

우리동네 정규헌에게 다시 한번 기회를 주십시오.
마산의 새로운 도약을 위해 밑거름이 되어 보겠습니다.
어려움에 처한 우리 경남의 보수를 지키는 파수꾼이 되어보겠습니다.
힘의 견제와 균형의 무게추를 맞추는 진정한 의회를 만들겠습니다.
그리하여 '우리동네 도의원 시즌2'로 마산합포의 기운찬 변화를 만들어 내겠습니다.

검증된 후보 정규헌에게 압도적인 지지와 성원을 부탁드립니다.
힘을 모아주십시오.
사랑합니다. 감사합니다.



마산의 부흥! 합포의 미래! 확실한 선택!

지난 4년

정규헌이 해냈습니다.

1 **의회운영위원장으로 견제와 균형 기능 강화
힘 있는 의회 만들기 주도**

2 **조례정비특별위원장으로 경상남도 전체 900여개
조례중 271건의 조례정비 완료**

3 **경남도의회 최다 도정 질문의원(5회),
5분자유발언(6회) 등 활발한 의정활동**

4 **대표 발의 조례안 10건,
공동발의 조례안 239건 제정, 참여**

5 **지역구내 13개 초·중·고등학교 교육 환경개선과
인프라 확충에 465억 7천만 원 예산 지원**

6 **도비 보조 사업 32건
79억 4천만원 확보**

7 **도의원 특별조정교부금 55건
35억 7천만원 확보로 지역구 숙원사업 해결**



2022-2026년간 추진 완료한 지역 현안 사업 내용

☑ 노인복지와 건강증진을 위한 다양한 사업지원

- 오동동 신포게이트볼장 자동 차광막 설치
- 서원곡 게이트볼 구장 환경개선 작업
- 산호동 중앙경로당 신축(4억)
- 마산노인대학 교육용 LED 스크린 설치
- 마산합포노인종합복지관 환경개선
- 마산합포노인종합복지관 식당 냉·난방기 교체
- 마산합포노인종합복지관 안전기능 보강

☑ 쾌적한 환경 조성과 주민건강을 위한 편의시설 확충

- 자산솔밭공원 수목 및 시설 정비사업
- 자산솔밭공원 안전한 산책로 조성
- 자산동 꿈누리 어린이공원 안전펜스 교체
- 자산동 꿈누리 어린이공원 시설 재정비
- 마산조각공원 노후 운동기구 교체
- 서원곡 노후 데크로드 정비공사
- 교방동 수변공원 야외 운동기구 설치
- 산호근린공원 노후 운동기구 교체
- 산호근린공원 휴길 조성사업
- 산호근린공원 주민 편의시설 교체
- 산호1동 어린이공원 화단 정비
- 산호1동 어린이공원 주민 편의시설 교체
- 시내버스 승강장 10개소 12개 온열의자 설치

☑ 재래(전통)시장 노후 시설 개선 및 지역 상권 활성화 지원

- 마산수산시장(남성동 229-1)고객지원센터 건립
- 마산수산시장 공영주차장 무인 관제시스템 설치
- 마산수산시장 및 어시장 안내전광판 설치
- 마산수협관광길 일원 도로재포장 공사
- 마산어시장 해수 취수펌프 교체(어시장 전체 히팅용)
- 마산어시장 내 쉼터 정비
- 마산어시장 내 아케이드 누수구간 보수
- 마산어시장 제1지구 아케이드 보수
- 수남상가 아케이드 누수 보수
- 수남상가 아케이드 전기시설 개선
- 창동통합상가 아케이드 보수
- 창동통합상가 리모델링 공사
- 창동통합상가 홍보용 스크린 설치
- 오동동 통솔골목 소공원 조성
- 북마산 가구거리 일원 가로등 정비
- 마산 야구거리리 디자인 포장 공사
- 야구장 특화거리 조성 사업

☑ 생활 안전시설 개선 및 보도 정비

- 자산 삼거리로 보도 정비
- 완월남로 일원 보도 정비
- 자산서9길(마산중 옆) 일원 도로 정비
- 오동동 문화의거리 재정비
- 재남문자 전광판 노후장비 교체
- 교방천(교방동499-86 일원) 하상 정비
- LED 벽화로 안심거리 조성
- 교방동 관내 10개소, LED 도로표지병 설치
- 교방동 산1-5 일원 사면 보강 공사
- 교방남 4길 일원 옹벽 벽화 정비
- 교방동 용주암 인근 사면 정비
- 노산육교 경관 조형물 도색 공사
- 합포동 도로환경 개선
- 산호동 388-16 일원 보도 정비

합포구민의 선택은 정규현!



마산의 새로운 변화!

정규현이 앞장 서겠습니다.

☑ 마산의 재도약 모델과 미래 전략 수립

- 피지컬 AI제조업 중심으로 산업 대전환
- 마산해양신도시 AI 피지컬 혁신타운 조성
- 경남 AI 이노베이션 아카데미 유치 추진
- 국제 크루즈 기항으로 마산 관광 국제화 추진
- 사계절 체류형 관광도시 개발



☑ 지역경제와 민생 활동 주력

- (구) 롯데백화점 건물 자리 공공 복합 도심 활력 허브 조성
- 소상공인 다각적 지원 방안 마련
- 관내 14개 전통(재래) 시장 체질 변화 시도 (먹거리, 즐길 거리, 볼거리 접목)
- 전통시장 노후화 개선 및 현대화 작업 지속적 추진
- 인구노령화에 대응하는 보건, 의료, 건강 도시 전략 수립
- 시니어 헬스케어 의료 복합단지 조성, 추진



☑ 생활 친화형 체육 및 여가 활동 프로그램 확충

- 파크골프, 게이트볼 등 어르신 체육시설 확대 및 개선
- 근린공원, 생활 주변 산책로 운동 기구 설치 및 노후 교체
- 바둑, 작은 영화관, 동네 도서관 등 여가 활동 공간 확충



☑ 사회적 약자 보호를 위한 안전 증진

- 보호자 안심거리 조성 확대
- 학교 주변 통학로 개선
- 우리 동네 방범 CCTV 확대 지속적 추진
- 공상군경, 특수임무유공자 보훈예우수당 지원 근거 마련
- 중도장애인 전환 재활지원사업 추진



정규현의 4년은 모자랐습니다. 아직도 할 일이 많습니다.

재선의 힘! 우리동네 도의원



자산동

- 무학초등학교 벽면 3·15 총탄자국 복원 추진
- 자산지구 급경사지 붕괴위험지역 정비(계속사업)
- 무학산 등산로(학봉구간) 노후덱크로드 교체
- 자산 축협-무학 연립 간 도로 개설 공사 완공
- 자산동 꿈누리공원 노후 시설물 교체 및 개선
- 무학초등학교 앞 삼거리 횡단보도 바닥 신호등 설치
- 시내버스 승강장 온열 의자 설치 확대(1개소)
- 노후 골목길 보도블록 정비

오동동

- 성호지구 새뜰마을 사업 지원(계속사업)
- 서향근린공원 노후시설 개선사업 지원
- 어시장 종합 냉방 장치 설치 지원
- 수남상가 공중화장실 신설
- 마산 부림상시장 공중화장실 신설
- 사회적 약자 보호를 위한 보호자 안심 거리 조성
- 서성게이트볼장 자동 차광막 설치
- 쓰레기 불법투기 단속 이동식 CCTV 확대 설치
- 시내버스 승강장 온열 의자 설치 확대(6개소)
- 안전하고 쾌적한 골목길 조성



우리동네 구석구석 챙기겠습니다.

2번에도 정규현에게 맡겨 주십시오!



교방동

- 교방동 행정복지센터 신축공사 신속 추진
- 교방동 374-26번지 일원 공영주차장 조성 사업 추진
- 교방동 540번지 맨발 흙길 조성 사업
- 교방동 가고파 갤러리길 옹벽 경관 정비
- 시내버스 승강장 온열 의자 설치 확대(4개소)
- 노후 골목길 재포장 정비

합포동

- 오동교 무지개쉼터 재정비
- 회원천 산책로 야외운동 기구 설치
- 시내버스 승강장 온열 의자 설치 확대(5개소)
- 관내 노후 골목길 재포장 정비

산호동

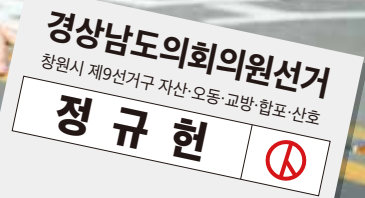
- 산호동 상점가 고객 지원센터 건립 추진
- 보호자 안심 거리 조성 확대
- 꽃무릇 동산 입구 옹벽 벽화 재정비
- 공구상가 도로 재포장 추진
- 합포중학교 일원 보도 정비
- 시내버스 승강장 온열 의자 설치 확대(2개소)

언제든지 정규현을 불러 주십시오.





**현장에 답이 있다
바로 뛰는 합포의 참 일꾼!**



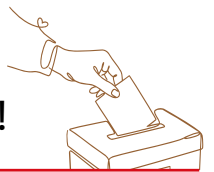
검증된 도의원 **정규현 2**

■ 경력

- 경상남도의회 운영위원장
- 경남대학교 초빙교수
- 경남대학교 행정대학원 졸업(정치학석사)
- (사)3·15의거 기념사업회 이사
- 경남 참사랑봉사단 특별자문위원
- 무학초등학교 학교운영위원장
- 경상남도 도시재생위원회 위원
- 마산살리기 범시민연합 상임대표
- 경남교육청 국제교류협력위원회 위원
- 산호초등학교 학교운영위원장 前
- 해병대 전우회 마산연합회장 前
- 경남대학교 총학생회장단 회장 前

사전투표로 마산합포 지키기

선거일에 투표할 수 없다면
꼭! **사전투표**를 이용하세요!



사전투표 5월 29일(금), 30일(토)
오전 6시~오후 6시

투표장소 : 전국 어디서나 지정된 사전투표소

본선거 6월 3일(수)
오전 6시~오후 6시

투표장소 : 지정된 투표소

※ 준비물 : 본인 확인이 가능한 신분증 지참



후원안내



351-1399-3543-13

예금주 : 정규현후원회(경상남도의원선거)

선거사무소

경남 창원시 마산합포구 허당로84 가야빌딩 5층 T. 055-224-1885