

매일신문 2023.07.27
민선 8기 1년간 국회 가장 많이 찾은
TK 시군 단체장은?...김장호 구미시장 '최다'

MBN 뉴스 2025.09.19
김장호 구미시장 'K-브랜드지수'
경상도 지자체장 부문 1위 (아시아브랜드연구소)

TBC 뉴스 2026.02.16
구미시, 민선 8기
투자유치 16조 원 돌파 ... 역대 최대 실적

연합뉴스 2025.10.14
산업도시서 '낭만도시로'...
구미시 지방자치 '종합대상' (제30회 한국지방자치경영대상)

KBS 2026.03.04
구미시, 자치단체 혁신평가 최고 등급 선정
(2025년 지방자치단체 혁신평가 최고 등급 우수 획득, 행정안전부)

대구일보 2026.04.12
구미시, 민선8기 공약이행 평가 2026년에도
최고등급(SA) 받아...목표달성과 주민소통 돋보여
(한국매니페스토실천본부)

**김장호는 지금도 열정을 다해
구미시민과 함께 달려갑니다.**



**말해보니
시켜보니
역시!**



**말해보니
시켜보니
역시!**

2 현.구미시장 김장호

<약력>

현. 구미시장(민선8기)

- 전) 대구경북통합신공항 추진 지원(TF) 반장
- 전) 경상북도청 기획조정실장
- 전) 국토교통부 혁신도시발전추진단 지원국장(고위공무원)
- 전) 대통령비서실 정무수석실 행정관
- 전) 행정자치부 재정정책과장
- 전) 안전행정부 교부세과장
- 전) 경상북도 미래전략기획단장
- 전) 울진군 부군수
- 전) 경상북도 투자유치과장
- 전) 구미시청 예술회관 사무과장, 정보통신과장 근무

지방행정고등고시 합격(1회)

- 미국 오하이오 주립대학교 인문계열 석사(2002.1~2003.8)
- 경북대학교 경상대학 경제학과 졸업
- 구미시 형곡동 출생

<상훈>

- 2026 대한민국재향군인회 대회장
- 2025 자랑스러운 방산인상 특별공로상
- 2024 농업발전혁신인상
- 2024 서울석세스대상 정치 부문 기초행정대상
- 2024 대한불교조계종 사회복지재단 감사패
- 2024 세계자유민주연맹 자유장

<저서> 금오산도 김장호라 카더라

6월 3일 구미의 미래를 위해 투표해주세요
투표해야 구미가 발전합니다

사전투표 안내 5월 29일(금)~30일(토)

선거사무소 경북 구미시 송정대로 170 2층
T.054-452-1123

※ 본 책자형 선거공보는 「공직선거법」 제 65조에 따라 제작한 것입니다.
※ 제작 (주)매일피앤아이 대구광역시 달서구 성서공단로58길 50 T. 053-716-1219

2 현.구미시장 김장호

후보자정보 공개자료

구미시장선거

1. 인적사항

기호	소속정당명	후보자 성명	성별	생년월일(세)	직업	학력	경력
2	국민의힘	김장호	남	1969년 3월 11일 (57세)	구미시장	오하이오주립대학교 인문계열석사 (2002.1.~2003.8.)	<ul style="list-style-type: none"> · (전)대통령비서실 정무수석실 행정관 · (현)구미시장

2. 재산상황 및 병역사항

재산상황 (천원)					병역사항		
계	후보자	배우자	직계존속	직계비속	후보자	배우자	18세이상 직계비속
2,686,119	2,209,701	311,989	부:고지거부	장남:74,019 차남:90,410	육군 상병 복무만료 (소집해제)		<ul style="list-style-type: none"> · 장남:해군 병장(만기전역) · 차남:해군 병장(만기전역)

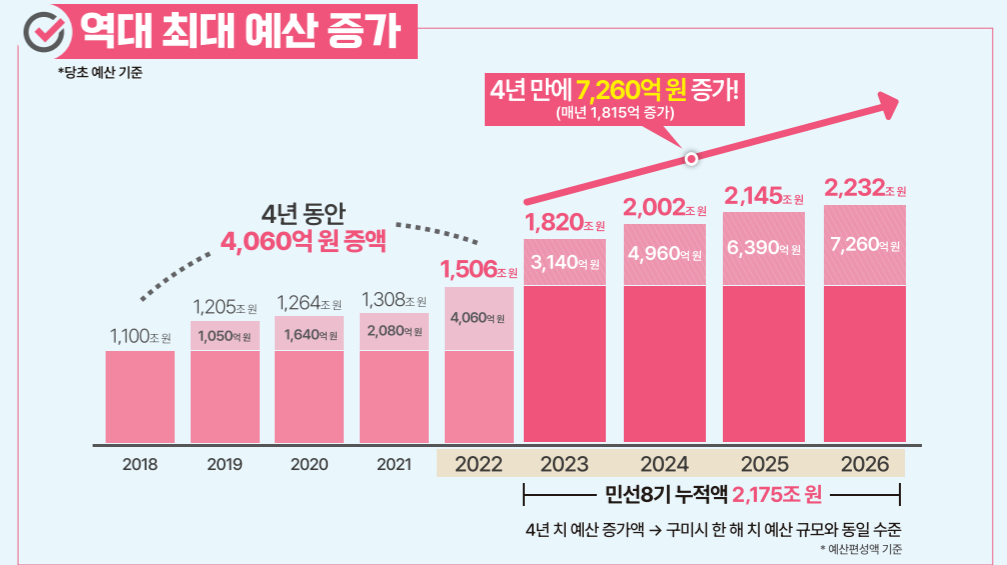
3. 세금납부 · 체납실적 및 전과기록

최근 5년간 소득세 · 재산세 · 종합부동산세 납부 및 체납실적 (천원)				후보자 전과기록
구분	납세액	체납내역		
		체납액 누계(완납일자)	현 체납액	
계	133,712	0	0	도로교통법위반 (음주운전): 벌금 1,500,000원 (2004.11.04)
후보자	97,929	0	0	
배우자	35,510	0	0	
직계존속		부:신고거부		
직계비속	273	0	0	

4. 소명서

투자유치 **16조원 성과!** 예산 **2조원 시대 개막!**

- ✓ 민선 8기 동안 삼성SDS, 한화시스템, LIG넥스원, LG이노텍, SK실트론 등 투자유치 1,001개사의 투자액 16조 1042억원(민선7기 대비 194%↑)
- ✓ 끈질긴 도전으로 따낸 대형 국책사업 6개, 기업하기 좋은 환경 조성
 - ▶ 방산혁신클러스터 지정 ▶ 반도체 소재부품 특화단지 지정 ▶ 기회발전특구 지정
 - ▶ 문화선도산단 선정 ▶ 탄소중립산단 대표모델 선정 ▶ 산업단지 환경개선사업 선정
- ✓ 예산 2조 시대, 지난 4년간 도내 최고의 예산 증가율(48.2%↑)
 - ▶ 지난 민선7기 4,060억원 증가 대비, 민선 8기 4년간은 7,260억으로 약 2배 가까이 증가



김장호는 **확실히 다릅니다.**

꼼꼼하고 세밀하게 새 희망의 구미시대를 만들어가고 있습니다.

2 현. 구미시장 **김장호**



동-서를 가로지르는 고속도로 유치와 광역 교통망 구축!

- 경부고속도로 이후 55년만에 구미를 통과하는 구미-군위고속도로 유치 및 기본계획 설계 중(1조5,627억원)
- 지방도 927호선이 국도 85호선(봉곡동-고아읍-해평면)으로 승격
- 도심 병목구간 해소를 위한 입체교차로, 도로신설 · 확장 추진 중
 - 사곡오거리 입체교차로 설치 ▶ 송림네거리 교차로 개선 ▶ 예강교차로 진입도로 개설
 - 도량~지산간 도로개설 ▶ 형곡~금오산로 연결도로 개설 ▶ 금오산로 우회도로 개설
 - 거의동 도시계획도로 확장 ▶ 원호-문성간 도로개설 ▶ 산동읍 인덕리 도시계획도로 확장
 - 거의~대동APT간 도로개설 ▶ 비산우회도로 확장 ▶ 천생산 주변도로 연결도로 개설



구미를 **낭만도시, 꿀잼도시**로 승화시켰습니다.

- 구미만의 브랜드로 축제를 성공시켰습니다.
 - 라면축제(35만명) ▶ 푸드페스티벌(20만명) ▶ 낭만야시장(20만명)
 - 청춘힙합페스티벌(2만명) ▶ 박정희 마라톤대회(2.5만명)
- 내 집 앞에서 누리는 작은 행복, 도심 속 힐링공간을 확보했습니다.
 - 권역별 맨발길 조성(19개소) ▶ 지산샛강 모범도시숲 선정 ▶ 다온숲 수국정원 개장
 - 교촌1991로 문화거리 조성 ▶ 낙동강변 화장실 개보수 및 제2캠핑장 개소
 - 경북최대 규모 파크골프장(9개, 288홀) 운영 ▶ 강변야구장 시설개선(구미베이스볼파크)
 - 권역별 생활체육시설 확충(도량 · 봉곡동, 인동동, 양포동, 낙동강 일원 등)



돌봄도시, 교육도시! 엄마의 마음을 담았습니다!

- 필요한 의료시설을 선제적 확보하고 완전돌봄 생활권을 구축했습니다.
 - 365소아청소년진료센터, 구미+신생아집중치료센터, 구미+어린이재활센터 신설 · 운영
 - 산부인과 · 소아과 연장진료 ▶ 달빛어린이병원, 심야약국, 아픈아이돌봄센터(강동 · 강서) 등 신설 · 운영
 - 24시마을돌봄터, 365돌봄어린이집, 아이돌봄비 양성교육기관 등 확대
- 지역인재 육성을 위한 미래교육을 추진했습니다.
 - 진학진로지원센터 신설 ▶ 학력제고 지원사업(명문고 육성) ▶ 교육발전특구 시범지역 유치
 - 대학지원체계(RISE)사업 ▶ 가칭해마루고등학교 확정 ▶ 학교복합시설화 추진(2개교)
 - 초등 · 중학생 대상 영어 방학캠프, 초등학생 글로벌 스텝업 영어교실 등 신설 · 운영



쾌적하고 편안한 **명품 행정도시**로 나아가고 있습니다.

- 불편사항 1호, 대중교통 정책을 대폭 재설계했습니다.
 - 시내버스 대폭 증차(170→254대 / 84대↑), 행복버스 도입 ▶ 70세 이상 버스무료화
 - 초단위로 버스도착을 알려주는 BIS시스템 구축 ▶ 교통약자를 위한 바우처택시, K맘택시
- 생활쓰레기, 주 7회 매일 수거체계를 실시하고 있습니다.
- 설 · 추석연휴(명절당일 제외)에도 공공시설을 개방했습니다.
 - 수영장 5개소 ▶ 도서관 7개소 ▶ 파크골프장 9개소 ▶ 어린이, 청소년, 청년 시설 등
- 공영주차장(7,761→11,400면 / 3,639면↑), 화물 차고지(838면 예정)를 대폭 확대했습니다.



골목경제를 최우선하는 **성공도시! 청년친화도시** 추진

- 골목경제 회복과 지역축제 참여기회로 13월의 보너스 마련
 - 소상공인 특례보증 대폭 확대(1,320억원, 9배) ▶ 골목형 상점가 지정확대(18개소)
 - 구미사랑상품권 확대발행(1,800억원 규모) ▶ 공공배달업 활성화(가맹점, 매출, 주문건수 도내1위)
 - 음식점 · 숙박업소 · 이미용실 리모델링 지원 ▶ K-온누리패스 인기 ▶ 관급계약 지역우선참여제
 - 금리단절, 문화로, 인동중앙로, 인동도시숲길 지중화사업 확정 ▶ 소상공인 카드수수료 지원(최대50만원)
- 청년의 성공을 돕는 혜택! 꼼꼼히 챙겼습니다.
 - 청년거점공간 구미영스퀘어 개소 ▶ 청년근로자 행복원룸 사업 ▶ 청년월세지원
 - 관외대학교 통학생 교통비지원 ▶ 취업준비 프리패스사업 ▶ 전입대학생 학업장려금 지급
 - 지역정착 인턴십 지원 ▶ 일자리편의점 운영 ▶ 2030 여성포럼 개최 ▶ 여성친화기업 인증제



농업도 이제 **산업의 시각으로 투자** 되고 있습니다!

- 농업예산 60.8%↑ 증가('22년 1,155 → '26년 1,858억원)
- 농업대전환 들녘특구 조성하고 지역농산물 판로 확보
 - 로컬푸드 직매장 개소(누적매출 164억원 달성) ▶ 구미밀가리 브랜드 출시
 - 고품질 쌀 경쟁력 강화(구미 일선정품 브랜드평가 전국7위, 경북1위)
- 푸드테크 연구지원센터 유치(282억원), 한국식품연구원 경북본부 확정
- 농촌중심지 활성화사업(선산 · 산동읍), 기초생활거점조성사업(무을 · 장천면) 추진
- 선산읍 뉴빌리지사업(250억원), 산장지구 다목적농촌용수개발사업 선정(429억원)



구미산단 새지평 프로젝트

대형 국책사업과 투자유치를 통해 국제비즈니스 도시로 조성하겠습니다.

- ✓ **신공항과 연계한 광역교통망을 더욱 확보하겠습니다.**
 - ★ 구미-군위고속도로 건설 조기 착공(동구미IC, 서구미IC 신설)
 - ★ 대구경북 광역철도(서대구-의성) 동구미역 신설 추진
 - ★ 남부내륙철도사업과 연계한 KTX 구미역 정차 추진
 - ★ '구미-신공항 연결철도' 국가계획 반영 추진
 - ★ 국도85호선 건설, 지방도916호선 확장, 지방도923호선 국도승격 및 확장 추진
- ✓ **반도체 팹 공장 유치 등 성장엔진을 더 키우겠습니다.**
 - ★ 경북 동부권 전력망과 연계한 대기업 반도체 팹 유치
 - ★ 국방반도체 클러스터, 방산 소재부품장비 특화단지, 로봇제조 특화단지 추진
 - ★ 삼성SDS 등 데이터센터 기반 제조AX 산단조성과 기업의 AI 경쟁력 강화
- ✓ **구미산단 지도를 더 넓혀 나가겠습니다.**
 - ★ 장천 일반산업단지 조속 완공
 - ★ 신공항과 연계하는 경제자유구역 지정 추진

우리동네 새단장 프로젝트

도시 공간을 새롭게 재창조하겠습니다!

- ✓ **구도심 재개발 · 재건축 촉진제도 시행**
 - ★ 상생발전 사전협상에 따른 용도지역변경(종상향 포함) 제도 시행
 - ★ 통합개발을 통한 절차 간소화 및 기준안화 마련
 - ★ 특별건축구역 지정을 통한 건폐율, 용적률 인센티브 적용
- ✓ **가칭)도시환경정비 시범지구 추진**
 - ★ 노후화된 원룸 · 빌라 밀집지역의 소규모주택정비사업 추진
 - ★ 소규모 공동주택의 공공관리체계 혁신안 마련 · 추진
 - ★ 제2 새마을운동, 지역별 특성을 살린 우리동네 가꾸기사업 추진
 - ※ 빈집 등 유휴부지를 활용한 주차장, 돌봄시설, 썸지공원 등 편의시설 확충
- ✓ **우리동네, 골목상권 주변의 행복주차장 대대적인 확대**
 - ★ 민영주차장 설치 지원 ★ 캠핑카 전용주차장 조성 ★ 권역별 화물차고지 조성

유유히 흐르는 낙동강처럼
새희망 구미도 담대하게 나아가겠습니다

낙동강 새물결 프로젝트

낙동강을 중심축으로 낭만문화 관광벨트 조성하겠습니다!

- ✓ **낙동강, 금오산, 천생산, 선산권 '4대 권역별 관광인프라' 지속 추진**
 - ★ 구미보 수변레저파크, 낙동강체육공원 2단계 스포츠힐링공간 조성
 - ★ 지산샹강 일원 에코밸리 조성 추진, 도개면 일원 생태정원 조성
 - ★ 봉곡천-구미천-낙동강-한천을 잇는 자전거 그린로드 조성
 - ★ 신라불교초전지를 활용한 명상 순례길 조성
- ✓ **도시의 문화 경쟁력을 높일 문화선도산단 랜드마크 조성**
 - ★ 대한민국 역사박물관 분관 '구미산업화 역사관' 유치
 - ★ 구미 대표 시립갤러리 조성
 - ★ 구미코 제2전시관 신축
- ✓ **구미만의 역사와 유산을 기반으로 도시 정체성 확립**
 - ★ 구미문화원 이전 · 신축
 - ★ 박정희 대통령 역사자료관 제2관 신축 및 생가보존재단 설립
 - ★ 박정희대통령 탄신제를 문화예술제로 지속 추진
 - ★ 구미 박정희 마라톤대회를 국제대회로 승격
- ✓ **라면축제 등 축제의 글로벌화와 체류형 관광콘텐츠 개발**
 - ★ 라면상설체험관 조성
 - ★ 교촌 1991로, 역사 자원과 연계한 축제패키지 개발
 - ★ 체류형 관광을 위한 권역별 인프라 마련 (호텔 · 리조트, 케이블카 추진 등)
- ✓ **생활체육 인프라 구축과 스포츠대회 유치를 통한 지역상권 살리기**
 - ★ 산동지역 [복합스포츠 문화타운] 조성 등 권역별 생활체육 인프라 확대 추진
 - ★ 스포츠클라이밍센터 조성 추진

농업혁신 새아침 프로젝트

농업 경쟁력 강화를 위한 새희망 농촌시대를 열겠습니다.

기반을 튼튼히! 농업의 힘을 키우기

- ★ 농토를 되살리는 땅심 높이기 사업 추진
- ★ 노동력 절감 공동방제 시스템 강화
- ★ 공공형 외국인 계절근로자 확대
- ★ 맞춤형 농기자재 지원사업 추진
- ★ 농수로 현대화 개선사업 추진
- ★ 강동지역 벼건조저장시설 신축 추진
- ★ 농업 근로자 기숙사 건립 추진
- ★ 스마트농업 지원

살기좋은 농촌의 정주환경을 높이기

- ★ 농촌공간 정비사업 추진
- ★ 햇빛소득마을 조성
- ★ 전원주택지 개발 추진
- ★ LPG 소형저장탱크와 배관망을 단계적으로 구축

농식품산업의 혁신으로 가치를 더하기

- ★ 푸드테크 클러스터 조성
- ★ 특산물 특화단지(직매장, 카페 등) 조성
- ★ 지역인증제 도입 등 학교급식 지역농산물 공급 확대
- ★ 먹거리통합지원센터 활성화 및 유통혁신
- ★ 농식품제조업 특화단지 추진

소상공인 새바람 프로젝트

청년의 꿈을 이루는 창업 성공시대를 완성하겠습니다.

구미의 상징인 구도심을 창업(벤처)밸리로 지정

- ★ 청년 공유오피스 확대, 사무실과 주거가 하나로 도전하우스 조성
- ★ 창업공간 반값점포(가칭, 천원점포) 지원사업 및 매출 연동 착한임대제 추진
- ★ 창업수당 지급, 여성창업가 우대·육성 등 청년 우수창업가 선정

제조창업 거점 스타트업필드 구축 및 공유공장 조성

스타트업 지원 예산 확대 및 초기 자금(펀드)지원 강화

지역상권 회복을 위한 K-온누리패스 사업 확대

골목형 상점가 확대 및 로컬 크리에이터 지원사업 확대

특례보증, 리모델링 지원 등 소상공인 지원책 확대·강화

모두함께 새걸음 프로젝트

어린이부터 어르신까지 모두 행복한 동행을 이어갑니다.

365일 24시간 10분거리내

우리아이 안심케어 제공

- ★ 강서육아종합지원센터 건립
- ★ 아이돌보미 확대 및 서비스 강화
- ★ 조부모 손자녀 돌봄수당 확대
- ★ 0세 특화 공동육아나눔터 추가설치
- ★ 권역별 24시 돌봄센터 확대
- ★ 우리아이 필수의료시설 확충

내일의 희망시대!

미래를 키우는 교육 강화

- ★ 진학·진로 지원센터 프로그램 확대
- ★ 장학재단의 교육사업 확대
- ★ 권역별 도서관 영어프로그램 강화
- ★ 청소년 놀셈센터 확대
- ★ 강서권 청소년문화의집 추진
- ★ 가칭. 교육특구 지정 추진

학업부터 취업, 결혼까지

전주기형 맞춤형 지원 강화

- ★ 도심예술캠퍼스, 예갠러리 리모델링
- ★ 청년여성 특화 프로그램 지원
- ★ 구미아트페어 확대
- ★ 임대형 공동주택(원룸) 주거지원
- ★ 구미형 소프트웨어아카데미 운영
- ★ 작은결혼식 지원 확대

내일이 있는 내일

노동자 권리를 소중히 하겠습니다.

- ★ 워라밸 우수 중소기업 지원
- ★ 산단근로자 천원의아침밥 지원
- ★ 사내 동아리 활성화 지원
- ★ 공공부문 생활임금제 실시
- ★ 외국인 노동자·유학생 지원

우리가 함께 보듬는 행복사회

책임복지 실현하겠습니다.

- ★ 강동 장애인종합복지관 건립 추진
- ★ 구미형 무장애시설사업 지속 추진
- ★ 장애인 자립사업 지원
- ★ 가족돌봄 및 고립은둔청년 지원 강화
- ★ 장애인단체 사무실 임차료 확대지원
- ★ 장애인 1인가구 주거안전 컨설팅, 안심장비 및 리모델링비 지원
- ★ 발달장애인 거점병원 지정 추진 (행동발달 증진센터 설치 등)

재밌는 노후생활과

든든한 어르신 복지케어 제공

- ★ 신중년 일자리 확대 및 창업지원
- ★ 어르신놀이터, 스마트경로당 조성
- ★ 권역별 복합문화체육센터 확충
- ★ 어르신 돌봄서비스 강화
- ★ 중장년층 마음치유 프로그램 확대
- ★ 육교 엘리베이터 단계별 설치

내용	우선순위	이행절차	이행기간	재원조달방안
구미산단 새지평 프로젝트	중·장기과제	TF 구성 및 관계부처 협의	2026~2030	국·도비 및 시비(민자)증액
우리동네 새단장 프로젝트	중·장기과제	TF 구성 및 관계부처 협의	2026~2030	국·도비 및 시비(민자)증액
낙동강 새물결 프로젝트	중·장기과제	TF 구성 및 관계부처 협의	2026~2030	국·도비 및 시비(민자)증액
농업혁신 새아침 프로젝트	중·장기과제	TF 구성 및 관계부처 협의	2026~2030	국·도비 및 시비(민자)증액
소상공인 새바람 프로젝트	중·장기과제	TF 구성 및 관계부처 협의	2026~2030	국·도비 및 시비(민자)증액
모두함께 새걸음 프로젝트	중·장기과제	TF 구성 및 관계부처 협의	2026~2030	국·도비 및 시비(민자)증액

도량·선주원남동

- ★ 대성지 들레길 조성
- ★ 노후청사 환경개선
- ★ 봉곡천 산책길/자전거길 조성
- ★ 구미천 야간경관 조성 추진
- ★ 구미천 하천재해예방사업 추진
- ★ 도량-지산간 도로개설 추진
- ★ 금오산 우회도로 개설(남통동-경북외고) (現)

송정·원평·지산·형곡동

- ★ 형곡 생활체육센터(공원) 추진
- ★ 빈집포 활용 창업특화지구 조성
- ★ 라면상설 체험관 조성
- ★ 노후주거지 도시환경정비 시범지구 추진
- ★ 지산갯강 생태단지화 추진
- ★ 형곡-금오산로 연결도로 추진
- ★ 도량-지산간 도로개설 추진
- ★ 24시 돌봄센터 설치

신평·비산·공단·광평동

- ★ 신평시장 재개발 추진
- ★ 노후주거지 도시환경정비 시범지구 추진
- ★ 비산우회도로 확장 추진(現)
- ★ 낙동강체육공원 연계도로 개설 추진
- ★ 광평동 철길 숲길 조성
- ★ 낙동강 강바람길 산책로 조기완공
- ★ 테마특화 도서관 건립 추진

상모사곡·임오동

- ★ 국민체육센터 건립
- ★ 박정희대통령역사자료관 제2관 신축
- ★ 사곡오거리 입체교차로 신축추진
- ★ 임오동 노후청사 환경개선
- ★ 임오동 임대아파트 건립 추진
- ★ 상모사곡행정복지센터 지하차도 개설 추진

고아읍

- ★ 테마특화 숲속도서관 건립
- ★ 고아농공단지 농식품제조 특화단지 추진
- ★ 원호-문성간 도로개설 추진
- ★ 낙동강 일원 수변정원 조성
- ★ 고아읍 대망리 도로 확장
- ★ 박록주 기념관 추진

선산읍, 무을·옥성·도개면

- ★ 푸드테크 클러스터 조성
- ★ 구미문화원 이전 신축
- ★ 교동지구 자연재해위험개선지구 정비
- ★ 전원주택지 개발 추진
- ★ 펜션·리조트 유치 추진
- ★ 구미보 수변레저파크 추진
- ★ 임대형 스마트팜 조성사업 추진
- ★ 지역특산물 활용 테마단지 조성
- ★ 도개지구 풍수해생활권 종합정비

산동읍, 해평·장천면

- ★ 구미코 제2전시관 신축
- ★ 산동 파크골프장 조성
- ★ 산동읍 119안전센터 건립
- ★ 산동 복합스포츠클럽&문화타운 조성 추진
- ★ 장천 일반산업단지 조성 추진
- ★ 장천시장 환경개선사업
- ★ 한천 정비 및 한천변 산책로 조성
- ★ 산동읍 인덕리 도시계획도로 확장 추진
- ★ 강동권 버건조 저장시설 신축



인동·진미동

- ★ 천생산 허리둘레길 조성
- ★ 천생산 키즈챌린지 파크 조성 추진
- ★ 인동시장 재개발 추진
- ★ 소규모주택정비사업 추진
- ★ 3.12만세 기념탑 일원 공원조성
- ★ 진미동 행정복지센터 재건축
- ★ 2산단 재생사업 우회도로 추진
- ★ 천생산 주변연결도로 개설 추진
- ★ 동락 파크골프장 확장

양포동

- ★ 수국축제 & 국제조각 축제 개최
- ★ 노후청사 환경개선
- ★ 한천 정비 및 한천변 산책로 조성
- ★ 거의-대동아파트간 도로개설 신축추진
- ★ 2산단 재생사업 우회도로 추진
- ★ 양포동 119안전센터 조기건립 추진
- ★ 양포 파크골프장 추진

내용	우선순위	이행절차	이행기간	재원조달방안
권역별 공약	중·장기과제	TF 구성 및 관계부처 협의	2026~2030	국·도비 및 시비(민자)증액

