



강서구청장 선거 책자형 선거공보

국민의힘

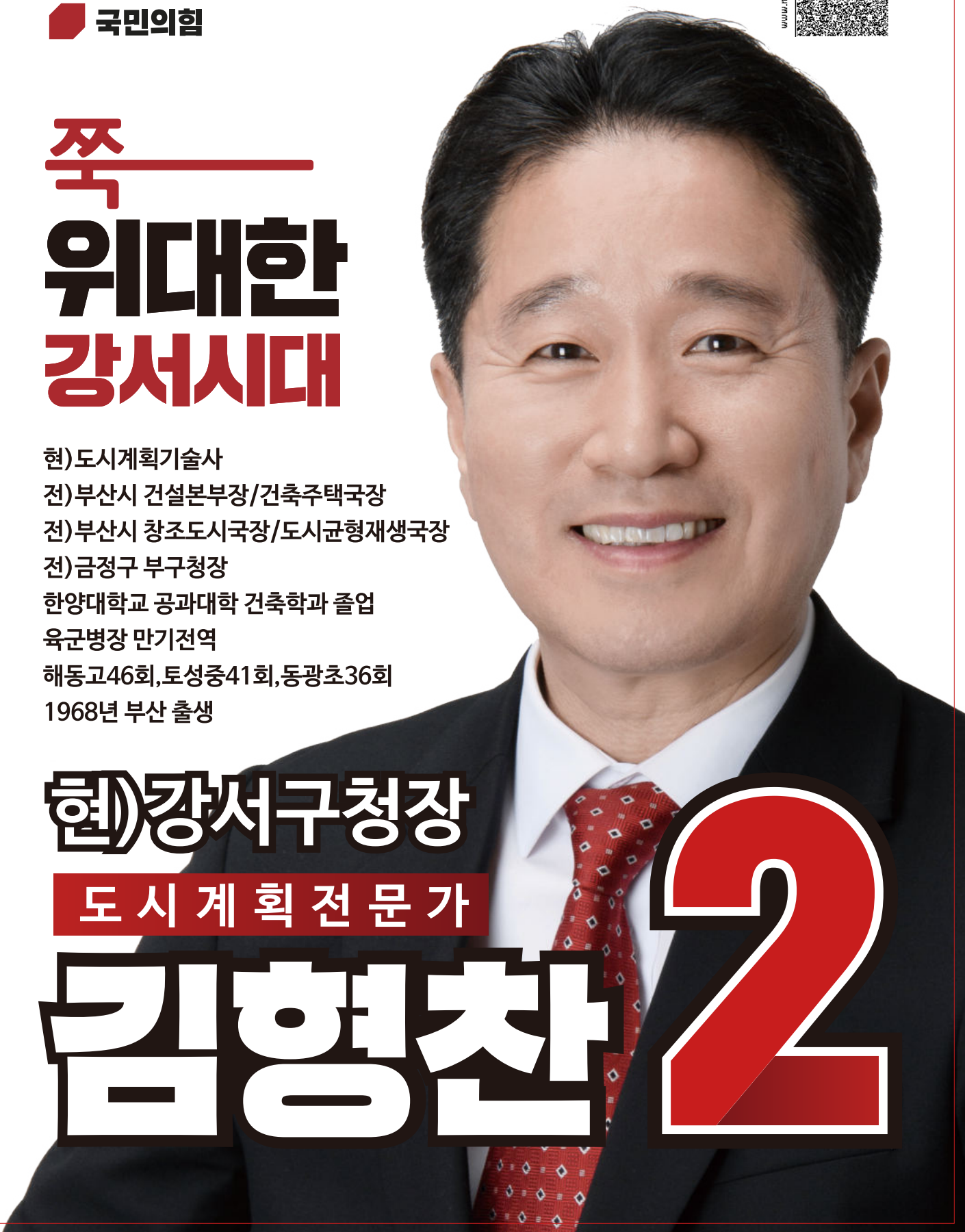
쭉 위대한 강서시대

현) 도시계획기술사
전) 부산시 건설본부장/건축주택국장
전) 부산시 창조도시국장/도시균형재생국장
전) 금정구 부구청장
한양대학교 공과대학 건축학과 졸업
육군병장 만기전역
해동고46회, 토성중41회, 동광초36회
1968년 부산 출생

현) 강서구청장

도시 계획 전문가

김형찬 2



후보자정보공개자료

강서구청장선거

1. 인적사항

기호	소속정당명	후보자성명	성별	생년월일	직업	학력	경력
2	국민의힘	김형찬	남	1968.08.03. (57세)	강서구청장	한양대학교 공과대학 건축학과 졸업	(현) 부산광역시 강서구청장 (전) 부산광역시 건설본부장

2. 재산상황 및 병역사항

재산상황 (천원)					병역사항		
계	후보자	배우자	직계존속	직계비속	후보자	배우자	18세이상 직계비속
568,896	409,159	39,253	부:고지거부 모:120,484	장녀:없음 차녀:없음	육군 병장 (만기전역)	-	-

3. 세금 납부 · 체납실적 및 전과기록

최근 5년간 소득세 · 재산세 · 종합부동산세 납부 및 체납실적(천원)				후보자 전과기록
구분	납세액	체납내역		
		체납액 누계	현 체납액	
계	51,671	0	0	- 해당없음
후보자	51,671	0	0	
배우자	0	0	0	
직계존속	부: 신고거부, 모: 신고거부			
직계비속	0	0	0	

4. 소명서

--

주민과 함께, 위대한 강서 시대를 계속 열어가겠습니다!

존경하는 강서구민 여러분

실력으로 증명된 구청장 김형찬입니다.

강서의 운명을 결정지을 매우 중요한 시기입니다.

지난 4년, 저는 말로만 하던 숙원 사업들을 결과로 증명해 냈습니다.

도시의 성패는 목소리의 크기가 아니라 복잡한 규제를 뚫고 예산을 확보하는 '행정의 체급'에서 결정됩니다.

22년 도시개발 노하우와 4년의 현장 증명을 마친

저 김형찬만이 이 압도적인 과업을 중단 없이 이어갈 수 있습니다.

확실한 '결과'에 투표해 주십시오.

저 김형찬, 구민 여러분과 굳게 손잡고

'세계 최고의 글로벌 허브 도시 강서'를 반드시 열어가겠습니다.

다시 한번 믿고 맡겨 주십시오!

실력으로 보답하겠습니다.

김형찬 올림



GRDP
(지역 내 총생산)
부산 1위
(22. 기준)

재정자립도
부산 1위
(25. 기준)

농업분야
부산 1위
(25. 기준)

고용율
부산 1위
(25. 하반기 기준)

인구증가율
(17년간 지속 증가한 부산 유일 자치구)
1위

평균연령
부산 최저
(26.2. 기준)

**유소년
부양비**
전국 1위
(24. 기준)

합계출산율
부산 1위
(25. 기준)

**하천연장
면적**
부산 1위

녹지면적
부산 1위

공원면적
부산 1위

**해안선
길이**
부산 1위

**지속가능
도시**
부산 1위
(25.7. 기준)

KLCI
(한국지방자치 경쟁력지수)
부산 1위
(25.12. 기준)

**한국건강
지수**
부산 1위
(25.12. 기준)



민선8기
빛나는 성과

> **민선9기** 로 이어갑니다!



강서구 주요 개발 사업 현황

수상워크웨이

입학 및 학습지원금

올림공원 야외공연장

노인목욕이용권

효도하는 강서

파크골프장

유아숲 교육 운영

명지IC 일원 보행자 동선

맨발산책로

강서 어린이날 큰잔치

에코델타복지타운

청량사 어귀 교차로

놀이터(풍풍, 그네, 네트, 철봉)

어버이날 행사 개최

물놀이장

강서열린문화센터

대형마트 의무 휴업폐지

반려견 놀이터 조성

아이스링크

어린이공원

예비군 차량 지원

반려견 놀이터 조성

시니어일자리

기업하기 좋은 강서 컨퍼런스

신전항 어촌뉴딜사업

지난 4년간, 위대한 강서 주민과 함께 **힘차게**



사통팔달 교통혁신도시

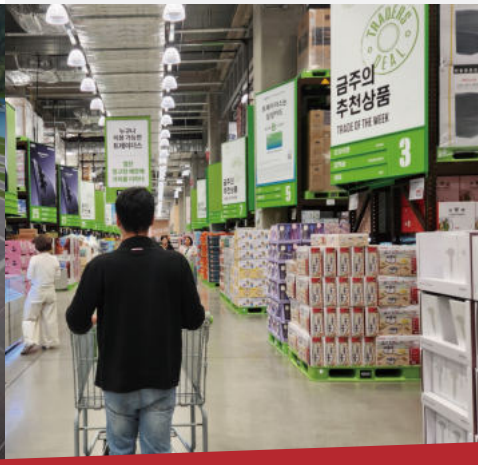
- 도시철도 하단-녹산선 전 구간 설계 착수
- 대저-염곡-장낙대교착공
- 에코 IC 타당성 용역 착수
- 다람쥐 버스, 에코누비 버스, 자율주행 버스, 타바라 버스 신설
- 시내버스 대폭 확충
- 도시철도 강서선 예비타당성 조사 착수
- 교통 체계 개선 (청량사 어귀 사거리, 명지 IC 등)

활기찬 경제성장도시

- 가덕도신공항 보상 및 설계 착수
- 소상공인 보증지원
- 대형마트 의무휴업일 폐지
- 시니어 일자리 개수 대폭 증가
- 농업인 어업인 수당 신설
- 부산신항 항만 규모 확대 지원
- 가락 IC 출·퇴근 시간 통행료 무료화
- 명지, 신호 지구 단위 규제 혁파(용적률)

꿈이 자라는 교육도시

- 입학 및 학습지원금 도입
- 로알러셀스쿨 부산캠퍼스 유치
- 유치원 및 초·중·고 확충 (부산남고 이전 개교)
- 어린이날 큰 잔치 개최
- 대형정글짐·퐁퐁·그네 놀이터 조성
- 국제 어린이 청소년영화제 지원
- 대학 입시설명회 개최
- 어린이 물놀이장 설치 확대



달려왔습니다!



※조감도는 사업추진 과정에서 변경될 수 있습니다.



위대한 강서 도시 건설

- 에코델타시티 3단계 착공
- 대저 공공주택지구 지정
- 강동 공공주택지구 착공
- 명지지구 2단계 착공
- 대저 연구개발특구 (그린벨트 해제)
- 서부산권 복합산업단지 (그린벨트 해제)
- 제2에코델타시티 (기본구상 및 타당성조사 용역 착수)
- 트라이포트 복합 물류산업지구 (GB해제 지역전략사업 선정)

일상이 즐거운 문화체육관광

- 멀티컴플렉스 스포츠센터 착공
- 낙동 아트센터 준공
- 스포츠 시설 확충 (파크골프 등)
- 지사 스포츠파크 조성
- 오션시티-신호 수상워크웨이 설계 착수
- 명지 국민체육센터 착공
- 열린 문화센터 준공
- 맨발산책로 조성
- 반려견 놀이터 조성

안전한 생활 든든한 복지

- 부민병원 착공, 500병상 확대
- 더 현대백화점 착공
- 노인 목욕이용권 지원
- 에코델타 복지타운 착공 (장애인 노인 다문화 등)
- 작지 배수펌프장 설계 착수
- 예비군 버스 지원 사업
- 보훈수당 상향 지급
- 주민 안심보험 시행
- 공공기관 장애인 고용 확대



위대한 강서시대를 계속 이어가



사통팔달 교통혁신도시

- 가덕도신공항 접근 교통망 적기 건설
- 도시철도 하단-녹산선 책임 완공
- 가락대로(둔치도)-EDC-공항로(맥도) 연결도로 책임 완공
- 대저·엄궁·장낙대교 책임 완공
- 도시철도 강서선 책임 완공
- 화전-국제신도시 연결 교량 건설 추진
- 광역버스 신규노선 증설 및 마을버스 전면 개편
- 에코 IC, 에코델타시티역 광역 교통망 선제적 구축
- 가변차로제 운영(성산삼거리-명지 IC)
- 부산신항-김해고속도로 조기 개통

활기찬 경제성장도시

- 가덕도신공항 적기개항
- 해양수산부분청 및 유관기관·기업유치 추진
- 부산해사국제상사법원 임시청사 및 본청사 유치 추진
- 국제 비즈니스 도시 조성 (비즈니스 벨트 구축)
- 복합 5구역 업무 1·2유치 본격화
- 제2벡스코 조성(대저 연구개발특구)
- 가락 IC 전면 무료화(강서주민)
- 시니어 일자리 지속 확대
- 농업인 어업인 지원 확대
- 도시가스 공급 확대

꿈이 자라는 교육도시

- 부산시립 어린이영어도서관 건립
- 입학 및 학습지원금 확대
- 유치원 및 초·중·고 등 교육시설 적기 신설
- 공공형 키즈카페 및 스터디카페 운영
- 어린이 복합문화공간 확충
- 각 동별 어린이영어도서관 설치
- 기숙형 영어캠프 지원
- 로알러셀스쿨 적기개교
- 대형정글짐 및 넷트놀이대 조성 (오션시티·지사)
- 어린이집 업무 경감



갯습니다!



※조감도는 사업추진 과정에서 변경될 수 있습니다.



위대한 강서 도시 건설

- 6개 도시 건설
(제2에코델타시티, 명지지구 2단계 대저 공공주택지구, 대저 연구개발특구 서부산권 복합산단, 강동 공공주택지구)
- 3개 도시 착공
(공향복합도시, 제2에코델타시티, 트라이포트 복합물류산업 지구)
- 미래 항공클러스터 국가산단 조성
- 스마트 헬스케어 클러스터 조성
- 물산업 클러스터 착공
- 영국 문화마을 글로벌빌리지 조성
- 서낙동강(21.3km)-평강천(11km) 국가하천정비 책임 완공을 통한 지역가치 상승

일상이 즐거운 문화체육관광

- 10만평 센트럴파크 조성
- 24만평 주민친화형 명지 1호 근린공원 조성
- 오션시티 -신호 수상워크웨이 책임 완공
- 멀티컴플렉스 스포츠센터 책임 완공
- 명지 국민체육센터 책임 완공
- 스포츠 시설 확충 (파크골프장 72홀 등)
- 44.1km 낙동강 둘레길 및 러닝코스 책임 완공을 통한 지역가치 상승
- 자전거 그린로드 조성
- 축구전용구장 조성
- 힐링 맨발산책로 확대
- 반려견 놀이터 확충
- EDC 중앙공원 및 수변공원(총53만평) 조성

안전한 생활 든든한 복지

- 의대 및 대학병원 유치
- 강서형 통합 돌봄 체계 구축 (의료·요양·주거 원스톱 제공)
- 부민병원 적기 준공
- 경찰지구대 및 119 안전센터 확충
- 에코델타 복지타운 적기 준공
- 산후도우미 지원 확대
- 노인 목욕 이용권 이미용 확대 지원
- 작지 배수펌프장 등 준공
- 보훈수당지급확대
- 경로당 지원 확대
- AI 관제 시스템 기반 방범 CCTV 확충



위대한 강서 주민생활 밀착형 동별 공약

※조감도는 사업추진 과정에서 변경될 수 있습니다.



김항찬 세부공약 더보기



가락동

- 국제비즈니스 도시 조성 (동북아 물류플랫폼·비즈니스 벨트 구축)
- 식만-사상 간 도로 책임 완공
- 스마트 교통 시스템 구축 및 다량취 버스 확대
- 파크골프장 신설
- K-POP 고등학교 설립 추진(교육감 후보 합동 공약)
- 둔치도 개발 구상 안 마련
- 식만-사상 도로 진입 램프 및 보도 교량 설치 추진
- 명품 수변데크 설치 (유등축제, 연날리기)
- 농촌 기반 시설 확충 (농업 용배수로 개선 사업)
- 주민 편의시설 확충 (복지 목욕탕, 농민회관 사위시설 확충, 체육시설 개선)
- 가락 IC 전면 무료화 (강서구민)
- 중사도 개발 구상 안 마련



녹산동

- 도시철도 하단-녹산선 책임 완공
- 부산신항-김해고속도로 지사 IC 신설 추진
- 지사동 어린이영어도서관 설치
- 화전-국제신도시 연결 교량 건설 추진
- 장낙대교 책임 완공
- 트라이포트 복합 물류산업지구 조성
- 가락대로(둔치도)-EDC-공항로(맥도) 연결도로 책임 완공
- 지사동 대형정글짐 및 넷놀이터 조성
- 가변 차로제 운영(성산삼거리-명지 IC) 도입
- 용적률 및 각종 규제 완화 (화전 지사 범방 세산) 등
- 녹산산단 희망공원 리뉴얼(황토길, 스마트 워터, 산책로 조성)
- 녹산 수문공원 및 노적봉 공원 명소화 추진
- 근로자 맞춤형 스마트 휴게공원 조성 추진(복지·편의시설)
- 가덕대교~송정IC 고가도로-부산신항~김해고속도로 연결 추진
- 녹산산단-신호 연결 도로 건설
- 지사 고등학교 설립 추진(교육감 후보 합동 공약)
- 가덕도 신공항 연결철도 지사역 신설 추진



가덕도동

- 가덕도 에어시티 조성 (해양리조트, 복합문화컴플렉스 등)
- 가덕도신공항 이주 및 생계대책 조속 추진
- 가덕도신공항 접근교통망 적기 개통 (접근도로, 접근철도, 부전-마산 연결선)
- 가덕대교-송정 IC 고가도로 책임 완공
- 신공항 공사 관련 주민 편의를 위한 공공 목욕탕 도입
- 송정IC 부산신항-김해고속도로 연결도로 건설
- 가덕도동 국군 관리 구역 환경 정비 및 호국 보존 문화 확산 사업 추진
- 연대봉 트레킹 관광코스 조성(지양곡 주차장-연대봉 1.5km)
- 천성항 요트 계류장 조성



신호동

- 도시철도 하단-녹산선 책임 완공
- 신호 고등학교 설립 추진(교육감 후보 합동 공약)
- 신호-녹산산단 연결도로 추진
- 청년문화 복지센터 건립
- 프리미엄 힐링 로드 추진
- 어린이 복합문화공간 확충
- 신호-오션시티 수상워크웨이 추진
- 공영주차장 확충 사업 추진
- 신호동 어린이 영어도서관 설치
- 신호 해안 솔밭길 꽃정원(300평) 조성
- 신호 파출소 이전 신속





강동동

- 도시철도 강서선 책임 완공
- 서부산권 북한산단 신축 추진
- 제2에코델타시티 조성 추진
- 식만-사상 간 도로 책임 완공
- 강동 공공주택지구 조성
- 강동동 도시농업공원 조성
- 도시가스 공급 확대(대사 1구 등)
- 44.1km 낙동강 둘레길 및 러닝코스 책임 완공을 통한 지역가치 상승

대저1동

- 대저 연구개발특구(제2 벙크오 등) 조성
- 공항로 낙동강 제방 16km구간 꽃정원 조성 관광지원화
- 축구전용구장 건설 추진
- 대저 공공주택지구, 연구개발특구 지속 보상 및 착공 추진
- 44.1km 낙동강 둘레길 및 러닝코스 책임 완공을 통한 지역가치 상승

- 대저대교 책임 완공
- 도시가스 공급 및 확대 추진
- 대저사거리-대저생태공원 진입 도로 개설 추진
- 파크골프장 증설
- 어린이 영어도서관 설치

대저2동

- 미래항공클러스터 국가산업단지 조성
- 제2에코델타시티 조성 추진
- 대저대교, 엄궁대교 책임 완공
- 식만-사상 간 도로 책임 완공
- 44.1km 낙동강 둘레길 및 러닝코스 책임 완공을 통한 지역가치 상승
- 부전-마산선 복선 전철 전체 개통추진
- 도시가스 공급 및 확대 추진
- 맥도 생태공원 체육시설 확충
- 부산물산업클러스터 조성
- 대저2동 어린이 영어도서관 설치
- 공항로 낙동강 제방 16km구간 꽃정원 조성 관광지원화



에코델타시티

- 도시철도 강서선 책임 완공
- 에코 IC, 에코델타시티역 광역교통망 선제적 구축
- 가락대로(둔치도)-EDC-공항로(맥도) 연결도로 책임 완공
- 장낙대교, 엄궁대교 책임 완공
- EDC 유희부지 (역세권 MICE, 호텔 유치) 추진
- 스마트 교통 시스템 구축
- EDC 지구대 소속 추진
- 평강천 보행교 설치
- 각종 체육시설(축구장 등) 대폭 확충
- EDC 중앙공원 및 수변공원(총 53만평) 조성
- 유치원 및 초·중·고 등 교육시설 조기 신설

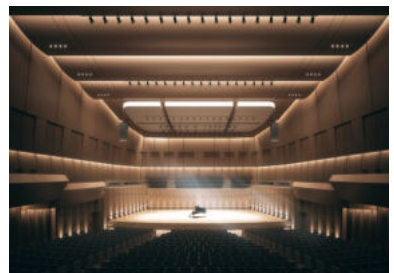
- 의대 및 대학병원 유치
- 119 안전 센터 건립
- 에코델타 복합민원센터 적기 건립
- 완충녹지 내 보행로 설치, 아파트 외곽 울타리 설치
- 안전과 원활한 교통을 위한 도로 확장 등 EDC 지구단위계획 변경
- 수변 공간 주민 친화 시설 건립
- 도심하천 내 수질 개선
- 가변 차로제 운영(성산삼거리-명지 IC) 도입
- EDC 어린이 영어도서관 설치
- EDC 임시주차장 출입로 개선
- EDC 공영주차장 건립

명지2동

- 도시철도 하단-북산선 책임 완공
- 도시철도 강서선 책임 완공
- 부민병원 적기 준공(500병상)
- 멀티컴플렉스 스포츠센터 책임 완공
- 오션시티-신호 수상워크웨이 책임 완공
- 오션-국제 연결 방안 마련
- 행복마을 주차장 확충(상권 활성화)
- 명지 그레이트 오션로드 조성 (선셋 미디어 파크, 오션텍, 피크닉존)
- 명지 2동 어린이 영어도서관 설치
- 명지 2동 행정복지센터 확장 (진료교육지원센터 이전 후 활용) 추진
- 명지 바다 영화제 문화행사 개최
- 대형 정글짐 및 넷놀이터 조성
- 명지오션 해안 솔밭길 꽃정원 (500평) 조성
- 명지 해안산책로 중앙출입구 문주 설치 및 진입로 개선
- 44.1km 낙동강 둘레길 및 러닝코스 책임 완공을 통한 지역가치 상승

명지1동

- 도시철도 하단-북산선 책임 완공
- 도시철도 강서선 책임 완공
- 로얄러셀스쿨 적기 개교
- 국제신도시-화전 연결도로 건설
- 10만평 센트럴파크 조성
- 복합 5구역, 업무 1·2 TF 구성 유치 본격화
- 영국문화마을 조성 및 관광 명소화 (로얄러셀스쿨, 주거지 등)
- 국민체육센터 책임 완공
- 문화 선도시 조성(낙동 아트센터 연계)
- 명지 1동 복합청사 건립
- 강서 어린이 영어도서관 건립
- 강서 경찰서 앞 도로 확장 조기 개통(2027년)
- 가변 차로제 운영(성산삼거리-명지 IC) 도입
- 너울공원 2,500평 꽃정원 조성
- 44.1km 낙동강 둘레길 및 러닝코스 책임 완공을 통한 지역가치 상승



- 명지항 여촌 신활력 증진사업 책임 완공
- 명지 활어센터 활성화 (주차장 증설 등)
- 명지 1동 소공원 조기 조성
- 신평마을 도로 개설(2차)
- 낙동아트센터 편의시설 개선
- 오션-국제 연결 방안 마련
- 올림픽공원 이팝나무·수국정원 조성
- 24만평 주민 친화형 명지 1호 근린공원 조성



공직22년, 구청장4년

2번에도 김형찬입니다!

천혜의 자연환경 위로
일상과 예술이 흐르는 문화 도시!

최첨단 스마트 기술과 안전이
구민의 삶을 지키는 지능형 혁신도시!

가덕도 신공항과 사통팔달 교통망으로
세계가 주목하는 동북아의 심장!

4년의 검증된 성과와 22년 도시개발
전문가의 압도적인 추진력과
차원이 다른 실력!

김형찬이, 일궈낸 성장의 토대 위에
강서의 가치를 더 높게, 더 크게 키워
세계 최고의 글로벌 위대한 도시로
만들어가겠습니다!

중단 없는 강서 발전,
확실하게 나아갑시다!



2 김형찬