

지경험있는 김혜수

하동군의원후보

나선거구- 하동읍, 횡천면, 고전면

1-나 김혜수

후보자정보공개자료

하동군의회의원선거 (하동군나선거구)

1. 인적사항

기호	소속정당명	후보자성명	성별	생년월일 (세)	직업	학력	경력
1-나	더불어민주당	김혜수	여	1977.05.16. (49세)	하동군의회의원	서울여자대학교 졸업(서양화전공)	(현)하동군의회 산업건설위원장 (현)더불어민주당 경상남도당 대변인

2. 재산상황 및 병역사항

재 산 상 황 (천원)					병 역 사 항		
계	후보자	배우자	직계존속	직계비속	후보자	배우자	18세이상 직계비속
291,887	202,987	0	모:88,900	0	병역의무 없음		

3. 세금 납부·체납실적 및 전과기록

최근 5년간 소득세·재산세·종합부동산세 납부 및 체납실적(천원)				후보자 전과기록
구 분	납 세 액	체 납 내 역		
		체납액 누계 (완납일자)	현 체납액	
계	938	0	0	-해당없음
후 보 자	573	0	0	
배 우 자	0	0	0	
직계존속	365	0	0	
직계비속	0	0	0	

4. 소명서

경남연탄 손녀 하동의 딸 김혜수입니다.

하동중학교에서 교편을 잡으셨던 어머니 홍규희, 아버지 김영광 슬하에 2남2녀중 셋째로 태어 났습니다.

하동초등학교와 하동여중 진주경해여자고등학교를 다니고 서울여자대학교를 졸업하였습니다.

28살에 고향 하동으로 돌아와 미술학원을 운영하며 아이들과 그림으로 소통하는 행복한 시간을 보냈습니다.

아이들과 지내는 동안 조금더 나은 교육환경, 안전하고 행복한 하동을 꿈꾸었습니다.

그러다 2015년 당시 경상남도지사의 무상급식 중단으로 촛불을 들었고 시위에 함께 하면서 우리 아이들을 위한 길이 무엇인지 고민하였습니다.

2018년 지방선거 출마를 결심하였고 지금은 군민들의 분에 넘치는 사랑을 받고 8년동안 하동군의회원으로 활동하고 있습니다.

다시한번 김혜수를 선택해주십시오.

힘있는 더불어민주당의 3선 군의회원으로 더 나은 하동을 위해 열심히 뛰겠습니다.

하동에는 참 좋은 군의원 김혜수가 있습니다.



우리 모두는 어두운 밤을 뚫고 대한민국을 지켰습니다.
 빛의 혁명의 완성을 위해
 일 잘하는 지방정부, 군민을 위한 하동군이 되도록
 견인 하겠습니다.



진짜 더불어민주당 하동군의원후보 **1-나 김혜수**

작은 기부 자활에 날개를 달다

초선 군의원으로 활동할당시 저소득주민의 자활·자립을 위한 하동지역자활센터가 작업장 부족으로 어려움을 겪고 있다는 소식을 듣고 노후를 위해 준비해둔 조그마한 주택부지를 기부 했습니다.

제가 기부한 그 부지에 드디어 올해 2월 총사업비 35억원이 투입돼 **'하동도시재생 아카이브센터'가 완공** 되었습니다.

도시재생의 역사를 기록하는 기능과 함께 취약계층의 자활 지원,주민 공동체 활성화를 위한 복합 커뮤니티 공간으로 잘 운영 될수 있도록 노력 하겠습니다. 그리고 이제는 **하동군의 자활**을 돕겠습니다.



1-4 김혜수



전국민 월 **15만원** 지급 농어촌기본소득 꼭 하겠습니다.

- 농어촌기본소득 인구소멸에 대응한 가장 효과적인 정책
- 2025년 9월 '농어촌기본소득 하동본부' 창립
- 2025년 9월 김혜수군의원 대표발의로 '하동군 기본소득 조례안' 발의
- 2025년 9월 농어촌기본소득 촉구 5분 자유발언
- 발의 당시 하동군(집행부)은 자원 확보등의 어려움을 이유로 부동의
- 2025년 10월 '하동군 기본소득 조례안' 상임위 통과
- 2026년 4월 기본소득 조례안 본회의 상정 예정이었지만 빠져
- 2026년 5월 하동군 '농어촌 기본소득 시범사업' 추가 공모신청

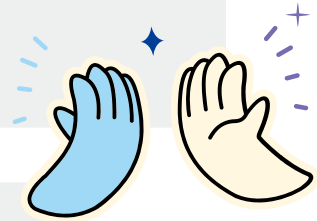


농어촌기본소득 **김혜수**는 미리 준비 했습니다.
확실하게 마무리 하겠습니다.

- 친환경 로컬푸드급식지원센터 건립
- 학생 1인 1계발 지원
- 귀향 군민 지원 확대
- 응급플랫폼 구축 의료취약 문제 해결
- 찾아가는 의회-정책제안 주민간담회 상설화
- 폐교활용 고부가가치품종 스마트팜 조성
- 농어민 특산물 택배비 지원비 확대
- 축제 재정비를 통해 행정낭비를 막고 하동을위한 축제 재설계
- 마을햇빛발전소 지원

하동읍

- 빈집정비 : 5060 창업형,귀농귀촌 체험형
- 실버리조트조성(은퇴자 유치)



횡천면

- 횡천시장 리모델링
- 미나리 판촉 지원 확대
(미나리음식 지원으로 반값 판매 등)

고전면

- 아트빌리지조성
- 주교천 생태하천으로 보전
- 보급형 스마트팜 지원



1-4 김혜수

늘 군민곁에 그늘진 곳 없는
따뜻한 하동을 만들겠습니다.



- 하동초, 하동여중, 진주경해여고 졸업
- 서울여자대학교 졸업
- 8대, 9대 하동군의회 의원
- 현) 하동군의회 산업건설위원장
- 전) 더불어민주당 중앙당 정책의 부의장
- 현) 더불어민주당 경상남도당 대변인
- 현) 경상남도 교육청 소통위원회 위원
- 현) 농어촌기본소득운동 경남연합운영위원

1-4 김혜수