

오로지 **군민**, 오로지 **평창!**



2

심재국

후보자정보공개자료

평창군수선거

1. 인적사항

기호	소속정당명	후보자성명	성별	생년월일(세)	직업	학력	경력
2	국민의힘	심재국	남	1956.11.20. (69세)	평창군수	관동대학교 무역학과 석사과정 졸업(경영학 석사)	(현) 제41대 평창군수 (전) 제39대 평창군수

2. 재산상황 및 병역사항

재 산 상 황 (천원)					병역사항		
계	후보자	배우자	직계존속	직계비속	후보자	배우자	18세이상 직계비속
2,112,254	1,432,754	37,816	0	641,684	육군 일병 [복무만료(소집해제)]		-장남:육군 병장 (만기전역)

3. 세금 납부.체납실적 및 전과기록

최근 5년간 소득세.재산세.종합부동산세 납부 및 체납실적(천원)				후보자 전과기록
구분	납세액	체납내역		
		체납액 누계(완납일자)	현 체납액	
계	90,664	0	0	- 도로교통법위반(음주운전) : 벌금 100만원(2003.05.20)
후보자	83,676	0	0	
배우자	286	0	0	
직계존속	0	0	0	
직계비속	6,702	0	0	

4. 소명서

--

평창을 더 크게!

1. 평창 농어촌 기본소득 지급

평창군 전 군민에게 월 15만 원의 기본소득을 지급해 지역 내 소비를 촉진하고, 소상공인·농업·관광·서비스업까지 함께 살아가는 지역순환경제 기반을 구축

2. 평창 경제 N 벨트 구축

평창 전역을 하나의 성장축으로 연결하는 『평창 N벨트』를 구축해 읍면별 특화산업과 생활권을 유기적으로 묶어 평창군의 미래 100년을 이끌 신성장 산업망을 완성

3. 농촌은 지키고, 소득은 높이는 미래 농업, 축산, 임업

농업 예산 확대와 농자재 반값 지원, 농기계무상임대와 같은 현장 체감형 정책을 더욱 강화하고 AI 스마트농업, 청년농 육성, 유통·브랜드 혁신

평창을 더 크게!

4. 평창 3N복지안전망 강화

NEW START, NEW VALUE, NETWORK

아이 키우기 좋은 평창군, 어르신과 장애인 가족까지
안심할 수 있는 촘촘한 복지
다키워드림 1억5천플랜을 더 크게 키우고,
해피700복지, 통합돌봄의 완성으로 생애 전 주기 복지를 완성

5. 청년친화도시 평창

지역소멸을 막는 가장 확실한 해답은 청년입니다.
청년이 떠나는 평창군이 아니라,
돌아오고 정착하는 평창을 만들고,
창업·일자리·주거가 함께하는 청년활력타운 조성

오로지 **군민**,
오로지 **평창!**

2 **심재국**

음,면 맞춤형 핵심공약

문화,관광,체육,경제 선순환 체계 구축

용평면

1. 군립 공공종합의료센터 설립
2. 해피700 온마을돌봄센터 조성
3. 평창군 육아지원센터 조성
4. 공랭식 AI 데이터센터 조성
5. 평창군 청년콘텐츠 창작센터 조성
6. 계방산 산림레포츠 아카데미 조성
7. 평창군 그린바이오 지식산업센터 조성
8. K-온돌 라키비움 센터 조성

봉평면

1. 봉평면 청년활력타운 조성
2. 공공임대주택(100호) 조성
3. 평창군 문화관광형 도시재생사업
4. 봉평면 메밀연구소, 도깨비박물관 건립
5. 메밀농업을 국가중요농업 유산으로 지정(20억 규모)
6. 메밀꽃 어린이 실내놀이터
7. 메밀꽃 경관직불금 확대 지원(현 2,500원 → 4,000원)
8. 장춘천 소하천정비
9. 문학의 숲 맨발걷기길 조성

방림면

1. 방림 벚꽃 힐링둘레길 조성사업
(벚꽃길-국민여가캠핑장)
2. 방림면 벚꽃축제 개최
3. 운교리 고랭지채소 농업체험파크 조성
4. 계촌클래식 농촌유학숙박시설
(공공형주택 50호) 조성
5. 천연기념물 498호
운교밤나무 단지 조성
6. 계촌천 클래식 힐링데크로드 조성
7. 계촌클래식 축제 기반시설 확충
(주차장 + 축제거리 정비)

미탄면

1. 창리 인도교설치, 하천변 데크길 조성
2. 육백마지기 별마루테마파크 조성
 - 별빛천문돔 & 우주체험관
 - 셔틀버스 승하차존 설치
 - 별빛 글램핑장 조성
3. 청옥산 데이지 가든 페스티벌 개최
4. 민물고기 생태관을 활용한 워케이션 거점센터 조성
5. 육백마지기 관광셔틀버스 연계 상권활성화 프로젝트

대관령면

1. 대관령면 올림픽 레거시 도시재생사업
2. 대관령 스포츠웰니스 클러스터
 - 스포츠전지훈련장
 - 건강증진센터
 - 파크골프장
3. E-스포츠 스타디움 건립
4. 대규모 E-스포츠 국제대회 유치(동경기장 활용)
5. 올림픽 유산활용, MICE산업고도화
6. 추진중인 대관령 케이블카 조기 조성
7. 선자령케이블카 추가 조성 (민자유치)

진부면

1. 오대산천 사계절축제도시 (송어,한우,줄바,김장)
2. 평창송어파크 조성
3. 진부면내 평창군 제3농공단지 조성
4. 진부면 청소년 꿈키움 복합플랫폼 구축
 - 청소년 편라운지, 펀키즈런 2호점
 - EBS 자기주도학습센터
5. 평창군 시니어 일자리 지원센터 조성
6. 평창군 어르신복지관 설립
7. 오대산 천년 둘레길조성(진부역-월정사)
8. 오대천 수변공원 조성사업
9. 해피700 웰니스·메디컬 복합타운 조성

평창읍

1. 평창형 공공숙박시설 및 군립목욕탕 건립
2. 레슬링 국가대표 전지훈련장 조성
3. 반다비 야구장 조성
4. 평창읍 수변 힐링 파크골프장 조성
5. 국제대회규모 유치가능 전천후 테니스장 조성
6. 장암산 케이블카 설치
7. 물환경체험센터와 연계한 테마파크 조성
8. 평창강변 데크 트래킹로드 조성 (종부제방-삼방산-천동제방-절개산-응암돌다리)
9. 노람뜰 철쭉 힐링페스티벌
10. 남북9축고속도로(평창읍내 IC설치) 제천-평창 고속철도사업 지속추진
11. 평창올림픽시장내 소상공인 활력회복 프로젝트

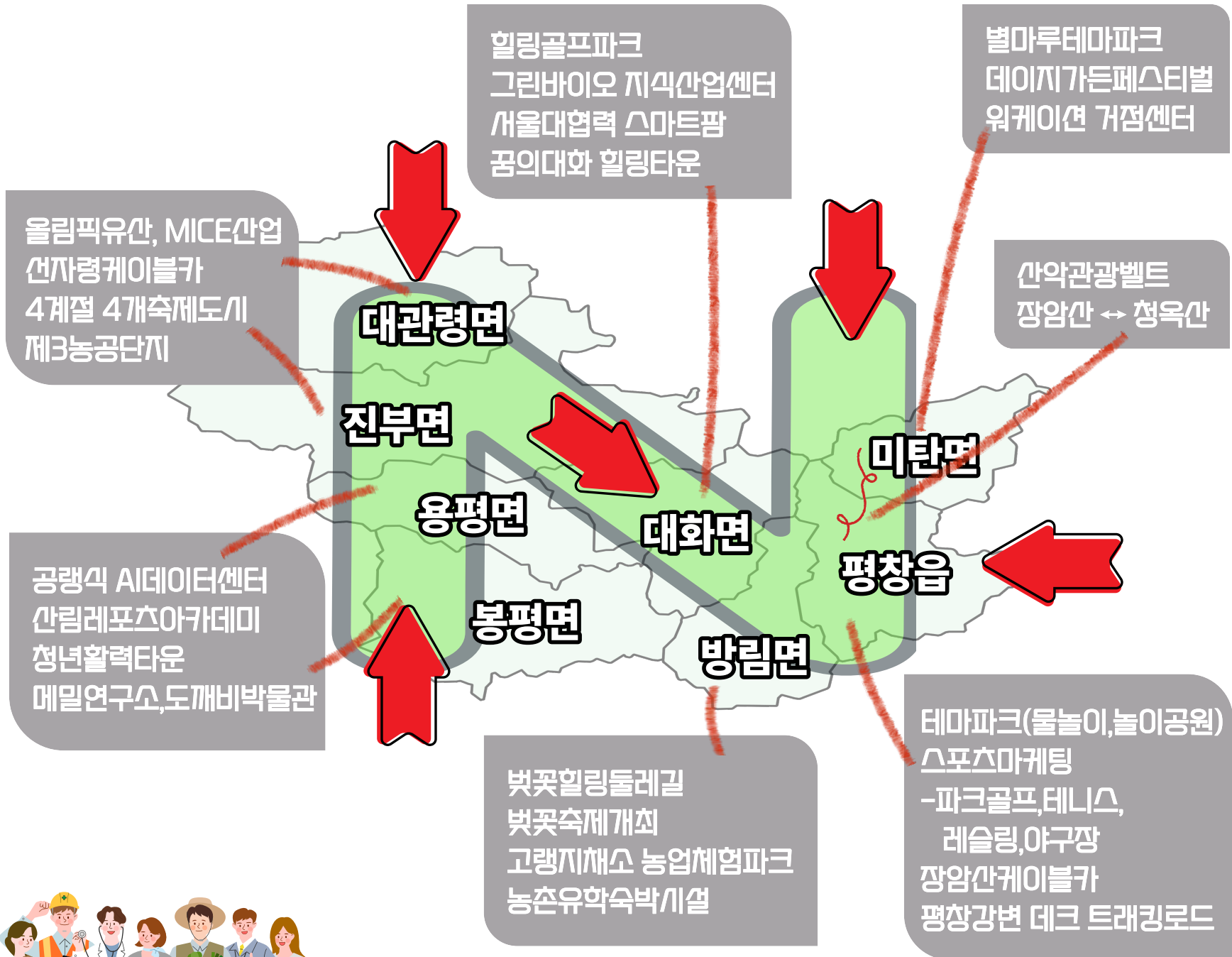
대화면

1. 서울대 협력 대규모 '평창 어린이 축제' 개최
2. 대화 공공임대주택(100호) 건립
3. 서울대학교 협력 건강·은퇴자 정주마을 조성
4. 꿈의대화 힐링타운 조성
5. 대화면 세대공감 복합복지센터 조성
6. 서울대학교 협력 스마트팜 조성
7. 대화면 힐링골프파크 조성

1. 경제 평창을 더 크게!

평창 경제 N 벨트 구축

8개 읍면을 상호 연결, 경제 가치를 생산하는 신성장 동력 산업망

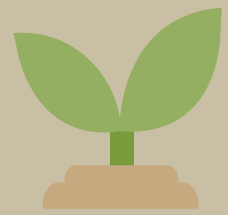


소상공인 활력드림

- ① AI 기반 평창 관광아카이브 구축 → 관광객과 지역상권 연계 강화
- ② 생계형 소상공인 카드수수료 지원 → 경영 부담 완화
- ③ 전통시장 리디자인 사업 추진 → 특색 있는 브랜드 상권 육성
- ④ 평창 N패스 도입 → 관광, 소비, 체류가 연결되는 지역경제 활성화
- ⑤ 평창사랑상품권 연 220억 원에서 300억 원 규모 확대
- 평창군 지역 내 소비 촉진 및 소상공인 매출 기반 강화

2. 농업

평창을 더 크게!



심재국의 평창농업 12대 핵심정책



1. AI 스마트농업 전환

- 기존 하우스 스마트화 지원
- AI·드론·센서·ICT·빅데이터 기반 미래농업 구축 지원
- AI 병해충 예측 시스템구축, AI기반 정밀농업 개발

7. 농가소득 안정과 미래농업 기반구축

- 가격안정기금 존치기간 연장으로 최저가격 보장
- 청년농 육성, 귀농·귀촌 연계로 지속가능한 농업 생태계 조성

2. 기후위기 대응 농업 고도화

- 스마트 농업단지 조성
- 드론방제 지원 확대
- 폭염, 한파대응 지원 확대

8. 고랭지 묘목생산 특화단지 조성

- 산림조합 : 기술지도, 계약재배, 판로확보
- 평창군 : 시설, 장비 예산 지원

3. 축산·과수·특성화농업육성

- TMR시설, 배합사료 동물복지, 축사환경개선 지원
- 한우 수정란 이식 확대
- 한우 최저가격보장 지원
- 과수 등 신규 고소득작목 집중육성
- 친환경 특성화 농업지구지정

9. 강원도 최초 농업폐기물 처리 지원

- 점적테이프, 폐농자재 등 재활용이 어려운 영농폐기물 전면 수거·처리
- 깨끗한 농촌환경조성과 지속가능한 농업 기반 구축



10. 청년이 돌아오는 반농·반직 정착모델 구축

- 농업소득+직업소득이 가능한 청년 정착형 농촌모델 육성
- 청년 코워킹센터, 창업농지원, 소규모 스마트 농업 집중 육성

4. 평창 대표 농산물 브랜드 가치 향상

- 감자, 고랭지채소, 특용작물 등 전략품목 고부가 가치화
- 가공·브랜드·온라인 판매 지원확대로 농가소득 증대
- 농특산물 홍보비 대폭 증액

5. 생산·유통·판매 원스톤 농업경제 구축

- 스마트농업 클러스터 조성, 생산·유통·판로 통합 시스템 구축
- 농협·기업·연구기관 연계로 경쟁력 강화

11. 여성농업인 행복·복지 강화

- 여성농업인 건강검진, 예방접종 지원확대
- 여성농업인 행복바우처 확대

6. 평창 산양삼 최저가격 보장제

- 시장가격이 생산원가 이하로 하락시 차액 지원
- 계약재배, 온라인 판로와 연계해 안정적인 생산 기반 구축

12. 농촌인력 안정지원체계 구축

- 외국인 계절근로자 숙소 개선·확충
- 농촌 계절인력 원스톱 지원체계 구축

3. 육아·교육·보건 복지

“아이부터 어르신까지, 군민의 삶을 끝까지 책임지는 평창군”

육아·출산 지원 대폭 확대

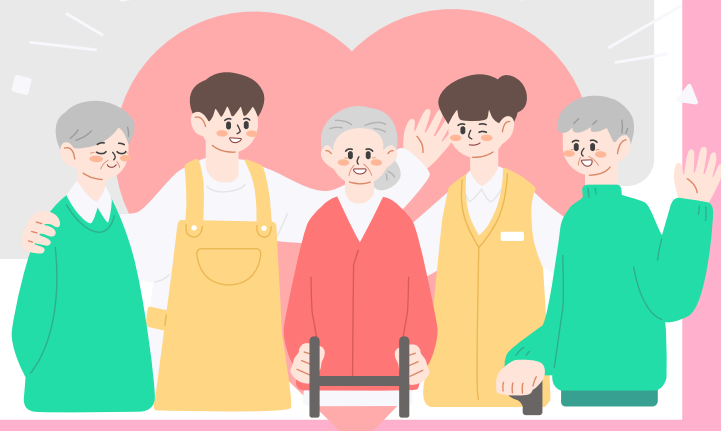
- ① 다키워드림 1억5천 플랜 고도화
 - 출산장려금, 영유아 양육지원, 교육비 지원 확대
 - 다자녀 가정 주거·돌봄·보육 부담 완화
 - 산후조리, 육아용품, 부모교육까지 생애 초기 지원 강화
- ② 아이 돌봄 사각지대 해소
 - 야간·주말 긴급돌봄 확대
 - 맞벌이 가정 방과후·돌봄센터 확충
 - 장애아동·발달지연 아동 맞춤 돌봄 강화
 - 손주돌봄수당 지원

NEW START
NEW VALUE
NETWORK



보건·의료 지원 확대 군민 건강 100세, 의료 걱정 없는 평창군

- ① 북부권 공공의료 강화
 - 북부권 1차 의료취약지역 공공의료센터 설치 추진
 - 스마트 의료와 돌봄이 결합된 통합 건강관리체계 구축
- ② 치매·노인 돌봄 강화
 - 공립 치매전담형 종합요양시설 건립
 - 치매 조기검진, 방문건강관리, 재가돌봄 서비스 확대
- ③ 어르신 이동복지확대
 - 군내 시내버스 요금 전면 무료
 - 의료기관, 복지시설 접근성 향상
- ④ 정주형 공공시설 주거확대
 - 봉평면, 대화면 임대형 주택 각 100호 공급 추진
 - 방림면 문화예술 공공형 주택 50호 조성
- ⑤ 서울대 연계 메디컬케어 확대
 - 서울대학교 협력 건강검진센터 구축 추진
 - 예방의료, 건강검진, 은퇴자 의료복지기반 강화
 - 의료·복지·주거가 결합된 은퇴자 메디컬 타운 조성
- ⑥ 예방 중심 건강복지 강화
 - 어르신 건강검진 확대
 - 대상포진, 독감, 폐렴 예방접종 지원 확대
 - 여성농업인 건강검진, 근골격계 질환 치료 지원 강화
- ⑦ 농업인 특화 의료지원
 - 농업인·고령층에 많은 내성발름 치료비 지원 추진
 - 현장형 생활밀착 의료복지 확대



교육지원 확대 교육 때문에 떠나지 않는 평창군

① 대한민국 청소년 교육특화지구 조성

- 국립 청소년수련원, 오대산 청소년 명상센터, 서울대 연계 교육프로그램 구축
- 교육·진로·인성교육이 함께하는 전국 대표 청소년 교육도시 육성

② 미래형 디지털·e스포츠 교육도시 조성

- 대관령면 동경기장 활용 청소년 e스포츠 스타디움 구축
- 국내·아시아권 청소년 e스포츠 대회 유치 추진

③ 청소년 복합문화공간 확충

- 진부면 청소년수련 복합문화시설 '편 라운지' 조성
- 문화·체험·진로·휴식이 가능한 청소년 전용공간 마련

④ 글로벌 인재 육성 프로젝트

- 청소년 해외연수 매년 100명 확대
- 글로벌 리더십, 외국어, 국제문화 체험 지원

⑤ 문화·체육 활동 지원 확대

- 청소년 문화·체육 바우처 월 2만 원 → 월 5만 원 확대
- 예술, 스포츠, 자기개발 활동 지원 강화

⑥ 맞춤형 진로교육 강화

- EBS 자기주도학습센터 유치 추진
- 입시, 진로, 직업설계까지 맞춤형 상담 지원

⑦ 문화·예술·스포츠 인재육성 확대

- 계촌 클래식마을 연계 예술교육 확대
- 올림픽 유산 활용 스포츠 인재 육성 프로그램 운영

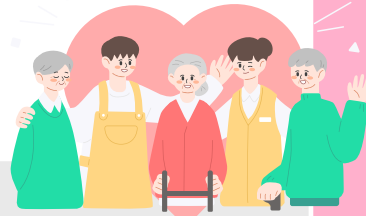


오로지 **군민,**
오로지 **평창!**

2심재국

생애복지·돌봄 확대

해피700 복지 업그레이드 - 군민의 삶을 끝까지 책임지는 평창군



장애인 복지 강화

- ① 장애인 직업재활시설 확충
 - 진부면 장애인 직업재활시설 이전·신축 추진
 - 직업훈련, 재활, 체육 기능이 결합된 통합복지 기반 구축
- ② 중증장애인 돌봄 확대
 - 주간보호시설 확충 추진
 - 야간보호시설 유치로 보호 사각지대 해소
- ③ 장애인 의료·이동 지원 강화
 - 투석환자 통원 지원체계 확대
 - 근로 장애인 출퇴근 이동지원 강화

생활밀착형 복지 인프라

- ① 군민 생활복지시설 확충
 - 군립목욕시설, 건강증진센터, 생활복지관 단계적 확충
- ② 생애주기 맞춤형 공공주택 확대
 - 청년, 신혼부부, 어르신 맞춤형 공공임대주택 확대
- ③ 시내버스 요금 전면 무료

어르신 복지 확대

- ① 남·북부 노인복지관 단계적 설치
 - 군민 누구나 가까운 곳에서 누리는 복지·건강·여가 공간 확충
- ② 어르신 일자리 지원센터 조성
 - 진부면 중심 어르신 맞춤형 일자리·사회참여 지원 확대
- ③ 경로당 지원 현실화
 - 운영비·양곡비 지원확대
 - 사무장 활동비 현실화
- ④ 독거노인 안전돌봄 강화
 - 응급안전 시스템 확대
 - 식사, 이동, 생활돌봄 서비스 강화

지역 봉사단체 지원 확대

- ① 새마을지도자 등 지역 봉사단체의 공익활동 실비, 안전장비, 교육·보험 지원 확대
 - 우수 봉사단체의 활동비 및 공익사업비 지원 강화
 - 건강검진비지원 전회원으로 확대
 - 특별재난활동지원수당 신설지급
 - 읍면 새마을 운영비지원 연 120만원-200만원으로 확대

4. 문화가 흐르고, 예술이 경제가 되는 평창군

읍·면 생활문화 활성화

- 읍·면별 작은 공연장, 문화사랑방 확대
- 마을 버스킹, 작은 음악회, 찾아가는 공연 정례화
- 어르신·청소년 대상 문화예술 교육 지원 강화

지역 예술인 복지와 활동기반 강화

- 지역 예술인 창작활동 지원 및 전시·공연 기회 확대
- 지역 축제·공공행사 지역 예술인 우선 참여 확대
- 예술인 네트워크·협업 플랫폼 구축

청년·지역 예술인 창작지원 확대

- 청년·지역 예술인 창작지원금 확대
- 연습실, 합주실, 공연준비 공간 등 창작 인프라 구축
- 신진 예술인 레지던시(창작 체류 프로그램) 운영

미래 문화인재 육성

- 학생 오케스트라, 합창단, 밴드 등 문화예술 동아리 지원
- 방과후 문화예술 교육 확대
- 지역 예술가와 함께하는 청소년 멘토링 프로그램 운영

올림픽 유산과 문화관광 융합

- 올림픽 유산시설 활용 사계절 공연·페스티벌 개최
- 클래식, 재즈, 국악, 뮤지컬이 함께하는 국제문화축제 추진
- 관광지과 연계한 야외 문화공연 콘텐츠 확대



국군장병 여러분께!

청년 장병 여러분의 모습이 참으로 든든합니다.

여러분의 노고로 온 국민이 안심하고 밤잠을 잡니다.

여러분의 지지와 성원에 보답하기 위해

평창 발전에 온 힘을 다하겠습니다.

군 생활 잘 마치시고 건강하게 평창으로 돌아오시기를 기원합니다



오로지 **국민,**
오로지 **평창!**

2심재국

중단 없는 평창 발전

국민의힘 2심재국

선거 공보물 열두장에 심재국의
평창을 향한 마음을 모두 담기에는
페이지가 너무 부족했습니다.

아직 전하지 못한 이야기,
이루고 싶은 약속이 더 많습니다.

앞으로도 평창의 더 큰 미래를 위해
평창군의 한 페이지 한 페이지를 가득 채우며,
군민 여러분 곁에서 최선을 다하겠습니다.

심재국에게 힘을 모아 주십시오.

후보자 약력

학 력

- 관동대학교 대학원 무역학과 졸업
- 경영학 석사

경 력

- (전) 평창군의회 의장
- (전) 39대 평창군수
- (현) 41대 평창군수

선거사무소

- 강원특별자치도 평창군·읍
평창중앙로 36, 2층
- TEL. 033-332-0603



평창의 미래를 위해!

1	더불어민주당	
2	국민의힘 심재국	
3		
4		
5		