

책자형 선거공보  
울주군의회의원선거 울주군 다선거구

범서읍  
울주군의원 후보

더불어  
민주당

행복 범서  
오직,  
주민편!



현)범서읍축구협회 회장

정재훈 1

# I 후보자정보공개자료

울주군의회의원선거 울주군 다 선거구

## 1. 인적사항

기호	소속정당명	후보자성명	성별	생년월일	직업	학력	경력
1	더불어민주당	정재훈	남	1975.07.16. (50세)	정당인	울산대학교 수송시스템공학부 졸업	(현)대통령직속 민주평화통일자문회의 울주군협의회 국민소통분과위원장 (현)더불어민주당 울주군지역위원회 직능위원장

## 2. 재산상황 및 병역사항

재산상황(천원)					병역사항		
계	후보자	배우자	직계존속	직계비속	후보자	배우자	18세이상 직계비속
2,865,733	1,853,207	633,954	부: 고지거부	장남:189,286 장녀:189,286	육군 병장 (만기전역)	-	장남:병역판정검사대상

## 3. 세금 납부·체납실적 및 전과기록

최근 5년간 소득세·재산세·종합부동산세 납부 및 체납실적(천원)				후보자 전과기록
구분	납세액	체납내역		
		체납액 누계(완납일자)	현 체납액	
계	11,132	0	0	해당없음
후보자	6,035	0	0	
배우자	2,419	0	0	
직계존속		신고거부		
직계비속	2,678	0	0	

## 4. 소명서

# 주민 결에 정재훈!

정재훈은  
범서 주민들의 지역 현안을 해결하기 위해  
여러분의 결에서  
함께 소통하며,  
주민의 안전과 행복,  
그리고 더 나은 삶을 위해  
주민 여러분 가장 가까운 곳에 있습니다.



# 정재훈은 더 새로운 범서를 꿈꾸고 있습니다

정재훈이 꿈꾸는 새로운 범서

1

## 더 편리해집니다

### 사통팔달 범서에서 만사형통 범서

범서는 울주와 남구, 서울주와 남울주를 잇고, 더 넓게는 포항, 부산, 경부고속도로까지 연계하는 울산의 주요 내외곽 교통의 중심지입니다. 편리한 교통에 사회 인프라를 접목해 사통팔달 범서에서 만사형통 범서로 발전시키겠습니다.



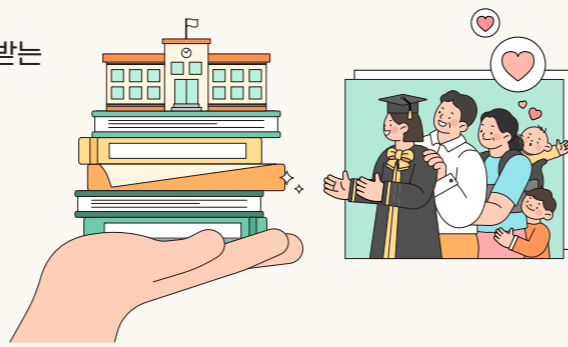
정재훈이 꿈꾸는 새로운 범서

2

## 더 행복해집니다

### 다양한 행복이 공존하는 범서

세대와 계층, 삶의 방식이 달라도 모두가 존중받는 범서를 만들겠습니다. 의료·교육·문화·복지가 균형 있게 갖춰진 범서를 만들겠습니다. 다양한 삶이 모여 더 큰 행복이 되는 범서를 실현하겠습니다.



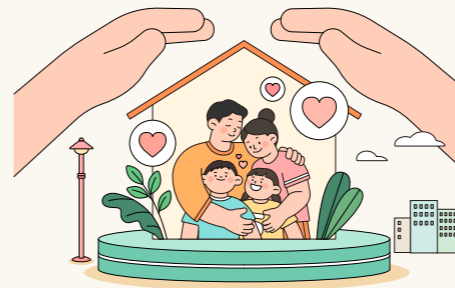
정재훈이 꿈꾸는 새로운 범서

3

## 더 즐거워집니다

### 평범한 일상마저 즐거운 범서

아주 거창한 변화보다, 여러분의 하루가 조금 더 편안하고 즐거워지는 범서. 출퇴근 길은 덜 불편하게, 아이와 어르신의 일상은 더 안전하게 살피고, 평범한 하루마저 즐거워지는 범서를 만들겠습니다.



# 더 새로운 범서를 위한

# 정재훈의 약속

## 범서

# 정재훈의 1 첫 번째 약속

더불어민주당 김시욱 울주군수 후보가  
처음 범서에 울주군의원에 출마했을 때 했던 약속.

**“주민의 가장 가까운 곳에  
있겠습니다.”**

그 약속을 정재훈이 그대로 이어갑니다.  
시간은 변해도,  
주민이 뽑은 군의원의 마음가짐은  
변하지 않아야 하기 때문입니다.

매월 1회, 현장 의정민원실 운영

매월 1회, 마을, 직능, 소모임별 주민간담회 실시



### 범서 중심의 교통 네트워크를 구축하겠습니다

범서를 울주와 울산, 더 나아가 외부 도시까지  
빠르고 편리하게 연결되는 교통 중심지로 만들겠습니다.

- 국도 24호선 언양~다운 우회로 조기 착공
- 신북교차로 병목 해소를 위한 청량~다운 남북 간선축 완성
- 굴화·신북간 선바위~대전터널 국도 24호선 우회도로 개통
- 트램 1호선 연장 추진
- 상습 교통체증 지역 해소(굴화 원예 삼거리, 울산IC~범서 진입로)

### 범서를 울산의 새로운 의료중심지로 만들겠습니다

올해 개원 예정인 산재전문 공공병원인 ‘근로복지공단 울산병원’을 중심으로  
응급의료 강화와 교통망 개선 등 언제나 빠르게 접근할 수 있는 의료환경을 만들겠습니다.

- 산재공공 전문병원 연계 K-바이오 연구거점 육성
- 범서의료특화지구 조성을 위한 도로·교통 등 사회 인프라 확충

### 범서의 생활편의시설을 대폭 확충하겠습니다

편의시설 확충으로 범서의 일상이 더 편리해지고, 삶은 더 여유로워집니다.

- 천상·굴화 문화 복지센터 건립 추진
- 천상천 친환경 생태 복개 및 복합 주차타워 건립
- 구영들공원 주변 소방서 옆 구영주차장 조성
- 구영들 힐링 생태수변공원 사업 추진
- 파크골프장 신설 추진
- 범서 구도심 상가 밀집구역 보행안전 ‘전선 100% 지중화’로 보행 안전확보
- 상권 활성화를 위한 메인 상가 거리 개선

### 우리의 자녀, 범서가 함께 키웁니다

아이 키우기 좋은 도시가 곧 미래가 있는 도시입니다.  
우리 아이들을 안심하고 즐겁게 키우기 위한 교육·문화 인프라를 조성하겠습니다.

- 전천후 융복합 테마형 어린이 문화타운 건립
- 사교육비 제로, 울주형 공공수학문화관 건립
- 범서형 교육복지 시스템 마련



- 현)더불어민주당 울주군지역위원회 직능위원장
- 현)대통령직속 민주평통 울주군협의회 국민소통분과위원장
- 현)울주군 체육회 이사
- 현)울주군 파크골프협회 교육위원장
- 현)범서읍축구협회 회장
- 전)범서읍 주민자치위원

정재훈 선거사무소

주소\_ 울산광역시 울주군 범서읍 울밀로 2805

전화\_ 010-4221-4552

이메일\_ iyourgod@naver.com

울주군의원후보  
정재훈