

6월 3일, 소중한 당신의 한표를
도담 주민의 꿈으로 돌려드리겠습니다



1 시민 결으로 더 가까이, 더 큰 도담
이순열

시민과 더불어
더 큰
도담



경북대 법과대학 행정학과 졸업

[전]세종인재육성평생교육진흥원 이사

[전]제3대 세종시의회 의원

[전]세종시의회 민주당 원내대표

[전]세종시의회 의장

현)더불어민주당 기후위기특별위원회 부위원장

현)더불어민주당 정책위원회 부의장

현)제4대 세종시의회 의원



사전투표로
의심 더 큰 도담

일시 5.29(금) ~ 5.30(토) [2일간]
시간 오전 6시 ~ 오후 6시
장소 전국에 설치된 사전투표소 어디든 가능
대상 18세 이상 국민 (2008.06.04. 출생자 포함)
*반드시 신분증을 지참하세요

1 세종시의회 후보
이순열

| 후보자정보공개자료 |

세종특별자치시의회의원선거 제7선거구

1. 인적사항

기호	소속정당명	후보자 성명	성별	생년월일(세)	직업	학력	경력
1	더불어민주당	이순열	여	1970.02.06. (56세)	세종특별자치 시의회 의원	경북대학교 행정학과 졸업	(전) 세종시의회 의장 (현) 세종시의회 의원

2. 재산상황 및 병역사항

재산상황(천원)					병역사항		
계	후보자	배우자	직계존속	직계비속	후보자	배우자	18세 이상 직계비속
672,427	297,677	348,899	0	장남:고지거부 차남:25,851	병역의무 없음		장남:육군 중위(복무중) 차남:육군 병장(만기전역)

3. 세금납부·체납실적 및 전과기록

최근 5년간 소득세·재산세·종합부동산세 납부 및 체납실적(천원)				후보자 전과기록
구분	납세액	체납내역		
		체납액 누계 (완납일자)	현 체납액	
계	37,949	0	0	해당없음
후보자	100	0	0	
배우자	37,835	0	0	
직계존속	0	0	0	
직계비속	14	0	0	

4. 소명서

시민 곁으로 더 가까이, 더 큰 도담!

안녕하십니까?

사랑하는 도담동 주민 여러분!
제 7선거구 도담동 시의원 후보
이순열입니다.

저는 2020년 4월
의정활동을 시작하며
매 순간 주민을 위한 봉사자로서의
사명을 잊지 않으려 성찰했습니다.

앞으로도
도담동 주민들이
더욱 행복할 수 있도록
꼼꼼히 살피겠습니다.

더 성실히 경청하고
더 절실한 마음가짐으로
더욱 진실하게 행동할 것을
약속드립니다.

열일하는 이순열 올림



이순열의 꼼꼼한

의정활동 성과



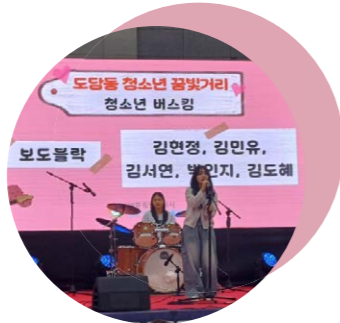
03 복컴 외벽 도색공사
도담동 복합커뮤니티센터
외벽 노후화에
따른 도색 공사



01 갈매로 저소음포장
어진동 도담동 갈매로
저소음 재포장공사



06 은행나무 보호수 정비
공원시설물 유지관리 일환으로
공원등 신규설치와 도시공원
환경정비 사업 실시



02 청소년 특화거리 조성
도담동 청소년 특화거리 조성



**05 시내버스 정류장
이설 및 유지보수**
도램마을 8,10단지
정류장 양방향 이설



08 청사고차로 우회전 차로 신설
청사고차로 도램14단지
우회전 가감차로 확보



07 성금교차로 혼잡도 개선
상습 정체교차로 개선



04 어진동 복컴 진출입로 개선
어진동 복합커뮤니티센터
기존 진입로 폐쇄 및 신규 진입로 설치



09 방축천 목교설치
어진동 방축천 자전거 및 유아차
횡단가능한 목교설치



11 청사지구대 시설
도담동과 어진동, 나성동, 해밀동 관할



**10 자동집하시설 탈취
설비 개선 및 증설**
어진동 제3 자동집하시설 약취
방지용 활성탄 시설 보강



이순열의 약속!

건강한 도담

- ✔ 세종충남대병원 인근 의료서비스 복합단지 조성
- ✔ 원수산 둘레길 보행데크 관리 및 MTB 도로 정비
- ✔ 기쁨뜰 공원 내 파크골프장 조성

가. 주민운동마당 조명 개선

나. 주민참여 프로그램 도입 (요가, 맨손체조, 시니어 율동 등)

활기찬 도담

- ✔ BRT 주변 청년 사회주택 공급
- ✔ 도람 7, 8단지 상가 활성화
- ✔ 해뜨락 광장일대 '먹자골목' 상권 활성화
- ✔ 노인복지관 건립

으뜸 도담 착착

즐거운 도담

- ✔ 해뜨락광장 문화예술 사업 정례화
- ✔ 방축천 문화특화거리 조성 -가로등 정비 +생태 모니터링
- ✔ 동네 나눔장터 및 도깨비 시장 (푸드트럭) 활성화
- ✔ 청소년 여가시설 및 쉼터 조성

안전한 도담

- ✔ 학생 통학로 대각선 횡단보도 조성
- ✔ 공용 자전거 거치대 보수 및 정비
- ✔ 보도블럭 관리 및 지침 정립
- ✔ 볼라드 전수조사 및 노후 볼라드 교체

