

국민의힘 천안시의회의원선거 천안시카선거구

천안시의원 후보

쌍용1·2·3동

2

전) 국회의원 비서

전) 천안시 특별보좌관

김민호

후보자 정보 공개자료

천안시의회의원선거 천안시카선거구

1. 인적사항

기호	소속정당명	후보자성명	성별	생년월일	직업	학력	경력
2	국민의힘	김민호	남	1979.10.28. (만 46세)	정당인	우송정보대학 경찰행정·법무계열 졸업 (법무실무전공)	전) 17,18대 국회의원 박상돈 비서(6급상당) 전) 천안시 특별보좌관 (행정분야)

2. 재산상황 및 병역사항

재산상황 (천원)					병역사항	
계	후보자	배우자	직계존속	직계비속	후보자	18세이상 직계비속
△253,433	△253,433	0	부:고지거부 모:고지거부	장녀:없음	육군 병장 (만기전역)	해당없음

3. 최근 5년간 세금납부·체납실적 및 전과기록

소득세·재산세·종합부동산세 납부 및 체납실적(천원)				후보자 전과 기록
구분	납세액	체납내역		
		체납액 누계(완납일자)	현 체납액	
계	12,942	0	0	해당없음
후보자	12,942	0	0	
배우자	0	0	0	
직계존속	0	0	0	
		부:신고거부, 모:신고거부		
직계비속	0	0	0	

4. 소명서

25살의 국회의원 비서

화려한 시작이 아닌... 땀방울의 시작이었습니다

누군가는 화려한 길이라 말했지만
제게는 가장 치열한 수련의 시간이었습니다
때로는 낙담하고 때로는 비바람에 흔들렸지만 멈추지 않았습니다

묵묵히 이어온 봉사와 정당 활동, 천안시 특별보좌관을 거치며
현장에서 주민과 함께 울고 웃으며 **'진짜 정치'**를 배웠습니다
긴 시간, 이 순간을 위해 베풀며 준비해 왔습니다

말뿐인 변화는 누구나 말할 수 있습니다
하지만 현실로 만드는 것은
준비된 사람만이 할 수 있습니다

쌍용동의 변화, 이제 말이 아닌 현실로 보여드리겠습니다

김민호



쌍용1·2·3동! 도시재생과 명품단지로의 조성이 시급!

노후 주거지와 상권 개선 필요

쌍용동은 오래된 주거지역과 상가가 많아 도시 이미지가 노후화 되고 있습니다. 주거환경을 개선하면 주민 생활이 더 편리해지고, 주변 상권에도 활기를 불어 넣을 수 있습니다.



인구 유출과 공동화 방지

신도심 개발로 인해 원도심의 인구 감소와 상권 침체가 발생되고 있습니다. 쾌적한 주거·문화·상업 공간을 조성하면 젊은 세대와 가족 단위 인구 유입 효과를 기대할 수 있습니다.



지역 상권 활성화

유동인구가 늘어나면 소상공인과 골목상권에도 긍정적인 영향을 줍니다. 특히 특화거리, 문화공간, 보행환경 개선을 연계하면 지역경제 선순환 구조를 만들 수 있습니다.



오직 쌍용동을 위해 다 쏟겠습니다.

떠나는 도심에서 찾아오는 도심으로



주차난 및 교통 문제 개선

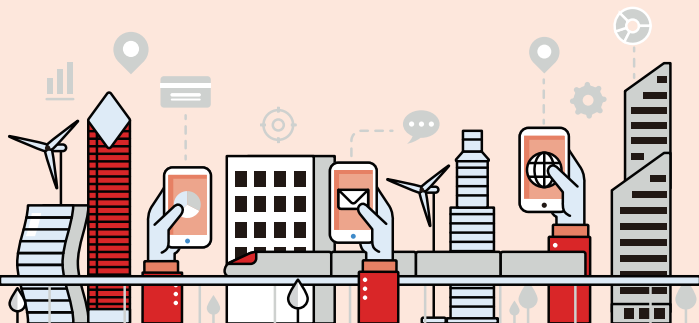
쌍용동은 상업지역과 주거지역이 혼재되어 있어 주차 부족과 교통 혼잡 문제가 지속적으로 제기됩니다. 도시재생과 함께 공영주차장, 보행 중심 도로, 스마트 교통체계 등을 구축할 필요가 있습니다.

도시 이미지와 브랜드 가치 향상

단순 재개발이 아니라 디자인·경관·문화 요소를 결합한 명품단지는 도시의 상징성과 자부심을 높입니다. 이는 외부 투자와 방문객 유치에도 도움이 됩니다.

지속가능한 균형발전

신도심 중심 성장만으로는 도시 균형발전에 한계가 있습니다. 쌍용동 같은 기존 생활권을 재생해야 도시 전체의 균형 있는 발전이 가능합니다.



유능하다*
준비됐다*
제대로 일한다*

김민호



중앙정치와
지방행정을
함께경험한

천안시의원 후보

쌍용1·2·3동

준비된 전략가



쌍용도서관 재건축 및
공공문화센터 건립

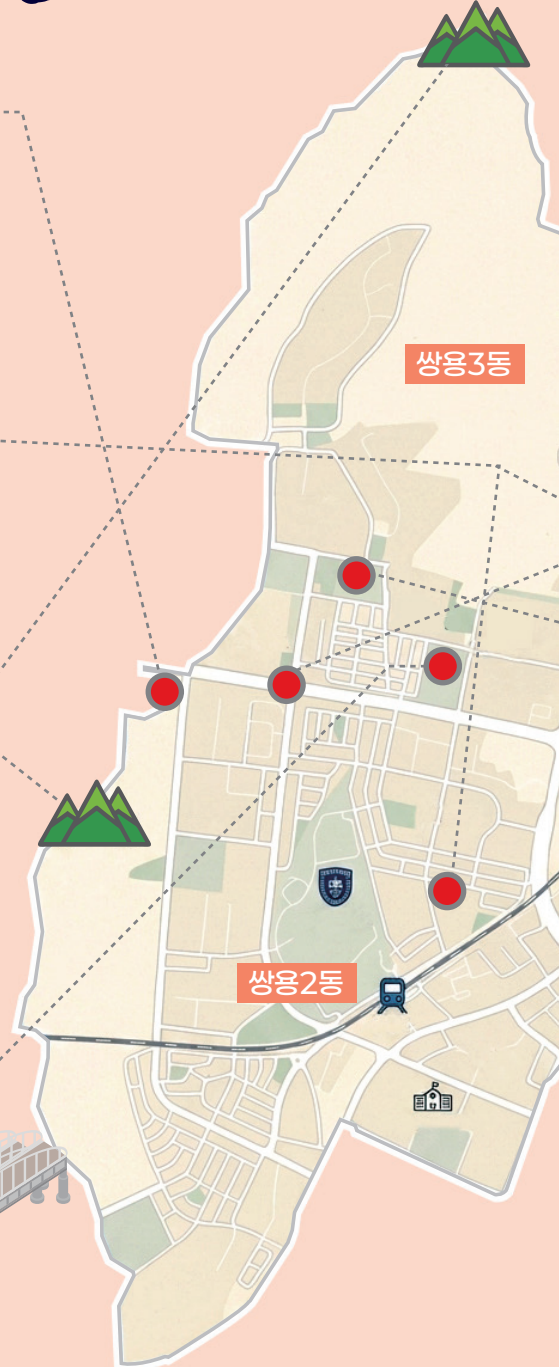
쌍용1·2동 행정복지센터 신축
(복합행정타운,
주차장 확충)



봉서산·월봉산 등산로 환경 정비
(황톳길 등산로 조성,
주차시설 확충)



쌍용초 사거리 육교 설치



김민호

유능하다*
준비됐다*
제대로 일한다*

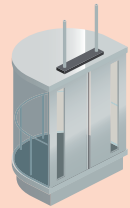
2

쌍용공원 활성화 및 환경조성 사업

반려견 놀이터 조성



용암지하도 보행 환경 개선
(에스컬레이터와 엘리베이터 설치)



쌍용중학교와 라이프아파트
사이길 인도 설치



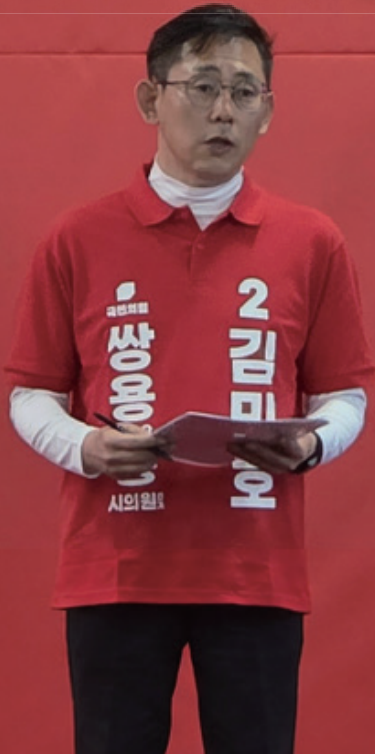
쌍용동 먹자골목 활성화



봉서산 녹지와 연계한 차별화된 명품단지 조성으로
천안 원도심의 경쟁력을 확보하겠습니다!

2 김민호

모자 쌍용동을 위해 다 쏟겠습니다.



- 전) 제17대·18대 국회의원 비서
- 전) 천안시 특별보좌관
- 현) 민주평화통일자문회의 천안시협의회 부회장
- 현) 국민의힘 충남도당 디지털정당위원장
- 현) 국민의힘 천안병 당원협의회 사무차장

- 천안청수초등학교 졸업(23회)
- 천안북중학교 졸업(44회)
- 천안상업고등학교 졸업(23회)
- 우송정보대학 졸업

천안시의원 후보

쌍용1·2·3동

김민호

*민주평화통일자문회의 의장 표창장 [대통령상]

 국민의힘

선거사무실 천안시 서북구 쌍용1길 21, 5층 M.010-8838-7300

디자인/인쇄 : (주)이음디자인 (041)523-3808 *이 책자형 선거 공보물은 「공직선거법」 제65조에 따라 작성한 것입니다.

준비된 전략가

