

 국민의힘

책자형 선거공보

인제군의회의원선거 인제군가선거구
(인제읍·북면·서화면)

인제군민과
함께 걷는
준비된
군의원

2·나

김도형

후보자 정보공개자료

인제군의회의원선거 (인제군가선거구)

1. 인적사항

기호	소속정당명	후보자성명	성별	생년월일(세)	직업	학력	경력
2-나	국민의힘	김도형	남	1977.01.19. (49세)	인제군의회의원	강원대학교 일반대학원 경영학과 박사과정 휴학중	(현)인제군의회의원 (전)동우대학 (현 경동대학교) 겸임교수

2. 재산상황 및 병역사항

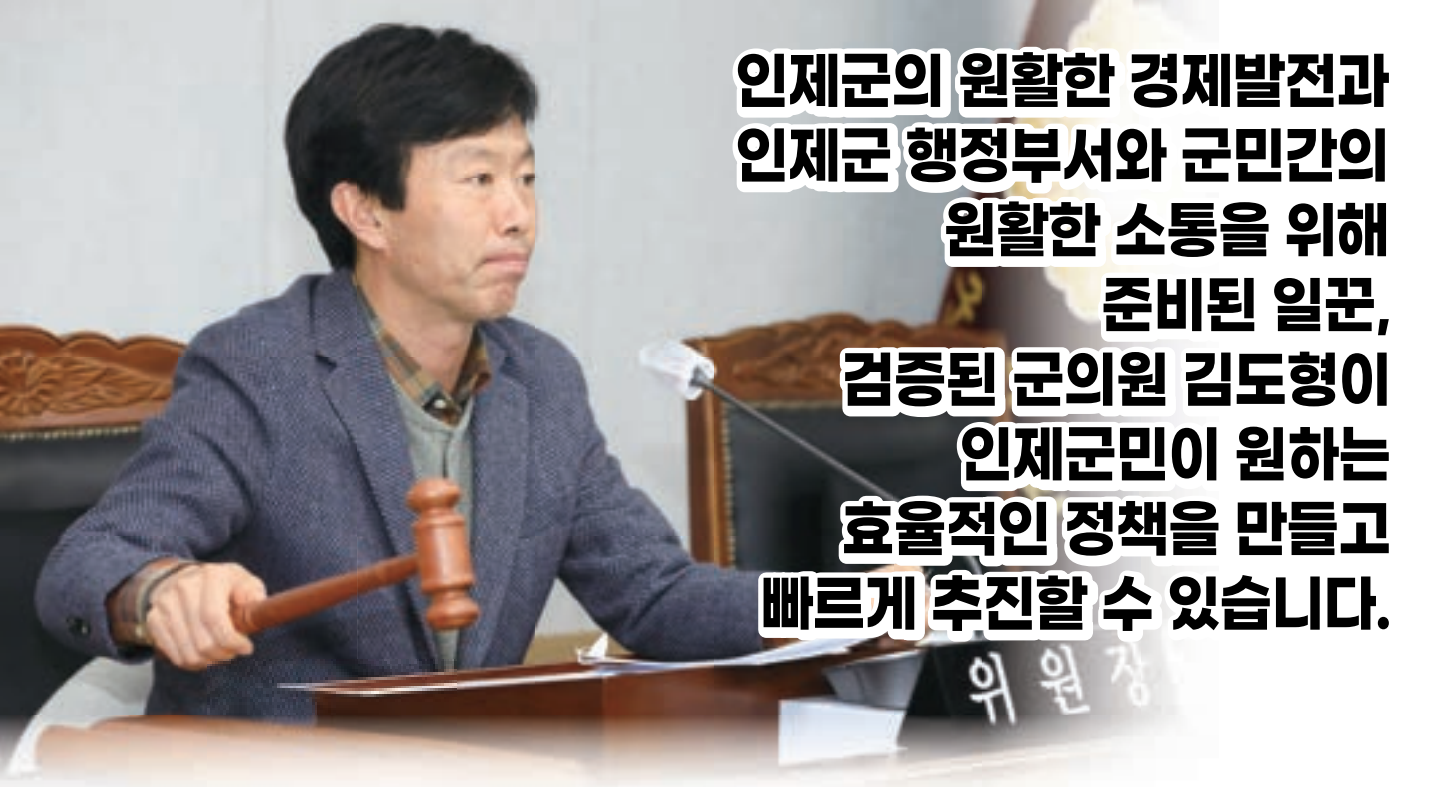
재산상황(천원)					병역사항		
계	후보자	배우자	직계존속	직계비속	후보자	배우자	18세이상 직계비속
859,155	394,266	161,220	부:없음 모:303,669	장남:없음	육군 병장 (만기전역)	해당없음	해당없음

3. 세금 납부·체납실적 및 전과기록

최근 5년간 소득세·재산세·종합부동산세 납부 및 체납실적(천원)				후보자 전과기록
구분	납세액	체납내역		
		체납액 누계	현 체납액	
계	33,155	0	0	해당없음
후보자	9,111	0	0	
배우자	10,233	0	0	
직계존속	13,811	0	0	
직계비속	0	0	0	

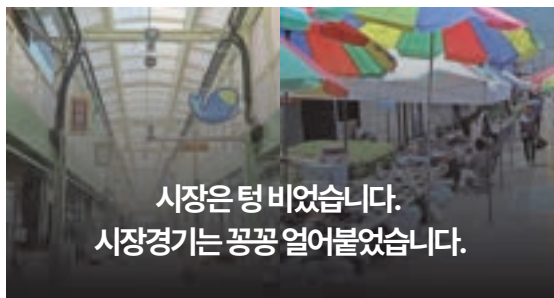
4. 소명서

해당없음



**인제군의 원활한 경제발전과
인제군 행정부서와 군민간의
원활한 소통을 위해
준비된 일꾼,
검증된 군의원 김도형이
인제군민이 원하는
효율적인 정책을 만들고
빠르게 추진할 수 있습니다.**

위원장



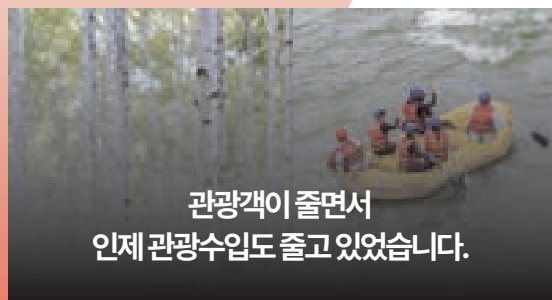
시장은 텅 비었습니다.
시장경기는 썩썩 얼어붙었습니다.



기후변화와 물가폭등으로
농사짓기는 더 어렵습니다.



어르신은 돌봄이 필요합니다.
청년은 집이 필요합니다.



관광객이 줄면서
인제 관광수입도 줄고 있었습니다.

**모두 살기 어렵다고 합니다.
준비된 일꾼 김도형이
제대로 해결책을 제시하겠습니다.**

군민의 소리를 정확하게 듣고 정책에 반영하겠습니다



김도형의 군민과 함께 하는 약속

1. 농업 정책

"농민의 바람을 깊이 담고 지키는 든든한 실천 약속"

- 농업용수 수리시설 확대
- 농자재 반값 품목확대·임업인 지원 확대
- 전문 농업인 비닐하우스·관수시설 확대 지원
- 맞춤형 저온저장고 시설 지원(농업·임업·수산업)
- 고령 농업인 퇴비·비료 살포·로타리 작업 지원
- 외국인 근로자 안정적인 지원을 위한 외교 강화
- 청년농업인·귀농귀촌인의 농가주택자금 지원 확대
- 서화면 농기계 임대사업장 조기 준공 추진
- 가뭄 대비 농업용수 시설 확대
- 축산농가·양봉·토봉농가 경쟁력 강화사업 추진
- 인제군 토속어종산업화센터의 조속한 준공을 통해 매년 치어 방류량을 150만 마리에서 500만 마리로 늘리겠습니다. 풍부한 어족자원 확대와 토속어종 관광자원화를 추진하겠습니다.

2. 경제정책

“시장의 목소리를 담은 소상공인분들께 드리는 약속”

- 소상공인 대출금 상환기간 연장·저 신용 자영업자 대출자격 완화·지원
- 소상공인 시설보수사업 유지
- LPG 배관망 소외지역의 소형 LPG탱크시설 지원 추진
- 관내 관급공사 발주 시 관내 중장비 사용 의무화·건자재 일정비율 구매 추진
- 인제 앞 강 개발사업 적극 추진
- 고속철도 역세권 연계 기존 상권(시장) 활성화
- 서화택지 미분양부지 활용방안 적극 검토

3. 복지·교육 정책

“누구도 소외 없는 인제형 안심공동체”

- 어린이장난감도서관의 장난감 품목 다양화
- 인제영어교육센터(영어마을)를 통하여 유아 및 초등학생 누구나 원활하게 교육을 받을 수 있도록 시설 확대
- 어르신 공공일자리사업 확대 추진
- 경로당 지원 확대
- 어르신 돌봄센터 확대운영
- 청년·저소득층·어르신을 위한 임대아파트 조기 준공 추진
- 대학생에게는 장학금을 취업생에게는 생활자금 지원 추진
- 진로·진학 학생·학부모 상담교육 지원
- 직장인 부모를 위한 아이돌봄센터 확대 운영
- 공공기관 높이 조절 모니터 받침대 지원사업 추진





4. 군부대·공직자 복지정책

“군인과 공직자가 존중받는 ‘상생인제’ 약속”

- 제대군인·공직자 정착을 위한 일자리교육 알선·정착마을 확대
- 군 장병 인제군 자체 소비쿠폰 추진
- 군인·소방원·경찰의 체력 단련 시 필요용품 지원

5. 관광정책

“인제의 사계절 상품화·관광소득 증대 약속”

- 겨울관광상품 개발 활성화(임도 활용 겨울눈길 트레킹 등)
- 농촌 민박 활성화
- 자작나무숲·레프팅·백담사 등 인제군 주요관광사업 시설투자 및 관광 인프라 확충·지원
- 꽃 축제·여름축제 지역경제 파급효과 극대화를 위해 지역상품권 도입 추진
- SNS 마케팅 활성화·콘텐츠 홍보 강화를 통하여 민박·펜션 시장 활성화 추진



6. 도시 환경 개선정책

“가족 모두 행복한 정주도시 인제 약속”

- 대단지 공공주택 주변 공공주차장 신설 추진
- 어린이·청소년·여성·노약자를 위한 지능형 방범 CCTV 신규 설치·확대
- 아이·부모·어르신을 위한 쾌적한 도시생활공원 조성

7. 문화·체육 정책

“일상에 문화를, 생활에 활력을! 행복인제 약속”

- 생활체육 동호인을 위한 시설 개선·맞춤형 용품 지원
- 예술인 문화활동비 확대 지원
- 연령별 맞춤형 문화공연 추진
- 지역경제 활성화 연계 스포츠마케팅 확대 지원 추진

8. 자원봉사단체 관련 정책

“봉사자가 존중받는 인제 약속”

- 인제군 봉사자·자원봉사단체 지원조례 제정을 통한 공식적인 봉사자 예우

농민의 땀방울이 자부심이 되고,
이웃의 온기가 서로를 지켜주는
인제를 꿈꿉니다.
군 장병과 공직자의 헌신을 기억하고,
누구나 머물고 싶은 안전한 터전!

인제의 내일을
가장 잘 아는
일꾼 김도형과 함께,
더 큰 인제로 나아갑니다.

■ 학력

인제초·고등학교(38회) 졸업
동우대학 관광학과 (전문학사)
강원대학교 경영학과 (학사)
강원대학교 일반대학원 경영학 (석사)
강원대학교 일반대학원 박사과정 휴학 중

■ 경력

前 동우대학 15대 총학생회장
前 강원발전 정책포럼 사무총장
前 인제청소년회의소 상임부회장
前 인제읍 재향군인회 부회장
現 민주평화통일자문회의 위원
現 대한적십자사 인제아마무선봉사회 회원
前 인제군 마을학교 선생님
前 인제군 장학회 이사
前 경동대학교 평생교육원 강사
前 동우대학 겸임교수(현-경동대학교)
前 전국청년지방의원협의회 강원도 대표
前 인제군의의회 제6·8대 군의원
現 인제군의의회 제9대 군의원



2.나 김도형