



국민의힘

창원시의회의원선거
창원시마선거구(중앙·웅남·대원)

책자형 선거공보

중앙·웅남·대원동의

더큰 발전!

**'시민'과 함께
만들겠습니다.**



2

준비된 시의원

이정희

후보자 정보공개자료

창원시의회의원선거 (창원시마선거구)

1. 인적사항

기호	소속정당명	후보자성명	성별	생년월일(세)	직업	학력	경력
2	국민의힘	이정희	여	1970.09.29. (55세)	기초의원	창원전문대학 (현 창원문성대학교) 유아교육과 졸업	(현)창원시의회의원(제4대) (현)외동초등학교 운영위원장

2. 재산상황 및 병역사항

재 산 상 황 (천원)					병역 사항		
계	후보자	배우자	직계존속	직계비속	후보자	배우자	18세이상 직계비속
287,126	369,893	△51,082	0	장남:△16,850 장녀:△14,835	병역의무 없음		-장남:6급 병역면제. 질병.청력장애 -기타 (검사일자 2019.02.25)

3. 세금 납부.체납실적 및 전과기록

최근 5년간 소득세·재산세·종합부동산세 납부 및 체납실적(천원)				후보자 전과기록
구 분	납세액	체납내역		
		체납액 누계(완납일자)	현 체납액	
계	10,393	3,357(26.03.03)	0	- 해당없음
후 보 자	4,895	1,379(26.03.03)	0	
배 우 자	4,998	1,978(24.03.13)	0	
직 계 존 속	0	0	0	
직 계 비 속	500	0	0	

4. 소명서

2



사랑하는 중앙·웅남·대원동 주민 여러분!
창원시의원후보 이 정 희 입니다.

지난 4년 늘 현장에서 주민 여러분과 함께했습니다.

불편한 곳은 없는지, 필요한 것은 무엇인지
직접 듣고 발로 뛰며 해결하기 위해 노력했습니다.

아직 해야 할 일이 많습니다.
더 안전한 우리 동네! 더 따뜻한 공동체!
더 살기 좋은 지역을 위해 끝까지 책임 있게 일하겠습니다.

주민 한 분 한 분의 목소리를 소중히 듣고
반드시 행동으로 보답하겠습니다.
여러분의 힘이 되어드리겠습니다.
감사합니다.

창원시의원후보 이 정 희 올림

발로 뛰며 듣고, 강하게 말하고, 반드시 해결로 이어가는 의정활동!

조례 발의

- 창원컨벤션센터 관리 및 운영에 관한 조례(투자유치단)
- 창원시 지역 돌봄 통합지원에 관한 조례(사회복지과)
- 창원시 의류수거함 운영 및 관리 조례(자원순환과)
- 창원시 집합건물 관리에 관한 감독 조례(건축경관과)
- 창원시 시각장애인을 위한 현장해설 활성화 지원 조례(노인장애인과)
- 창원시 환경오염행위 신고 포상금 등 지급 조례(기후대기과)
- 창원시 비영리민간단체 지원에 관한 조례(자치행정과)
- 창원시 오토캠핑장 관리 및 운영 조례(공원녹지과)

5분 자유발언

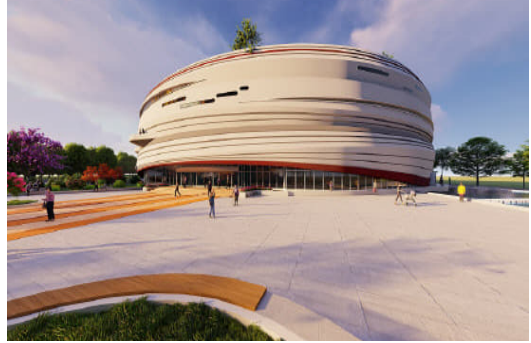
- 폐원 어린이집 · 유치원 활용 창원형 공동육아나눔터 설치
- 공감을 얻지 못한 상징물, '빅트리'는 지금 어디에 서 있나?
- 대상공원 특례사업 개발이익금은 중앙동 주민을 위해 사용해야!
- 외국인 영유아 보육료 지원 확대 촉구
- 창원시 보건소 골밀도검사 지원 촉구
- S-BRT사업, 대중교통 중심의 교통체계 전환 촉구
- 상습침수피해지역 대책 마련 촉구
- 웅남 국민체육센터 건립 촉구
- 외국인 아동 보육료 지원은 아동복지의 실현!
- 창원시 지구단위계획 변경 촉구



더 큰 발전! '시민'과 함께 만들겠습니다.

2

**1. 창원 박물관 건립으로
100만 대도시의 위상과 품격을 갖추겠습니다.**



문화로 완성하는 100만도시 창원!
창원의 역사와 정체성을 담은 박물관을 건립해
100만 도시의 품격을 완성하겠습니다.

**2. 웅남 '국민체육센터' 건립으로 지역 주민의
문화·체육 공간을 조속히 조성하겠습니다.**



생활체육, 문화활동이 가능한 열린 공공시설을
마련해 주민 건강과 공동체를 함께
키우겠습니다.



3. 창원천로(대원 포레나 옆) 도로 확장 꼭 해내겠습니다!



대원동 재개발로 더 많은 교통 수요에 맞춰 도로를 넓히고 보행 안전까지 함께 챙기겠습니다.

단지 주변 도로 확장을 통해 생활 편의와 지역 교통 흐름을 동시에 개선하겠습니다.

4. 어린이, 청소년, 여성 범죄 사고를 예방하는 '범죄예방 환경' 조성에 앞장서겠습니다.



창원시 제4대 시의원, 창원시 가정어린이집연합회장을 연임한 경험과 신뢰로 지역을 더 안전하게 만들겠습니다.

- ▲ 권역별 장난감도서관 등 놀이체험시설 확충
- ▲ 다세대주택 밀집지역 등 동별 놀이터 구축 지원
- ▲ 어린이, 청소년, 여성 안전통행로 확충
- ▲ 창원특례시 어린이집 간식비 지원 조례
- ▲ 아동학대 예방 및 피해지원 강화
- ▲ 동별 위험지구 전신주를 이용한 긴급구조 요청벨 확대
- ▲ CPTED(범죄예방 환경설계)를 통한 안전한 동하곳길 및 귀가길 조성 등을 약속하겠습니다.

더 큰 발전! '시민'과 함께 만들겠습니다.

2

**5. 창원 성산구 귀산동 일원에서
마산 돌섬까지 갈 수 있는 관광 상품을 개발과
우리 지역에 파크골프장을 조성하여
지역경제 활성화에 기여하겠습니다.**



귀산동과 돌섬을 하나의 관광권으로 만들어
지역경제 도약의 발판을 마련하겠습니다.
우리 지역에 파크골프장을 조성해 어르신들의
건강한 여가를 보장하겠습니다.

**6. 기부 채납시설을 지역 주민들이 원하는
공간으로 탈바꿈 시키겠습니다.**



대상공원 '맘스프리존'을 지역주민의 삶에
필요한 공간, 주민의 뜻대로
만들겠습니다.



2



- ◆ 현) 창원시의회의 의원
- ◆ 현) 창원시해병대전차봉어성봉사단 자문위원
- ◆ 전) 창원시가정어린이집 연합회장
- ◆ 전) 창원시의회의 예산결산특별위원회 부위원장
- ◆ 전) 창원시의회의 도시발전연구회 대표의원
- ◆ 창원전문대학(현. 문성대학교) 유아교육과 졸업

준비된
시의원

이정희

선거사무실 주소 : 창원시 성산구 용지로 55-1