

선택!

2

군민과 함께하는 기장군수

정명시

후보자정보공개자료

기장군수 선거

1. 인적사항

기호	소속정당명칭	후보자성명	성별	년월일 (세)	직업	학력	경력
2	국민의힘	정명시	남	1961.12.08. (64세)	학교법인동래 학원 이사	영산대학교 대학원 졸업 (부동산학박사)	(현) 국민의힘 부대변인 (전) 기장경찰서장

2. 재산상황 및 병역사항

재산상황(천원)					병역사항		
계	후보자	배우자	직계존속	직계비속	후보자	배우자	18세 이상 직계비속
5,098,070	4,519,109	578,961	해당없음	장남:없음 차남:없음	육군 대위 (원에 의한 전역)	-	장남:육군 병장(만기전역) 차남:해군 병장(만기전역)

3. 세금 납부·체납실적 및 전과기록

최근 5년간 소득세·재산세·종합부동산세 납부 및 체납실적 (천원)				후보자 전과기록
구분	납세액	체납내역		
		체납액 누계 (완납일자)	현 체납액	
계	84,562	0	0	-해당없음
후보자	82,843	0	0	
배우자	1,719	0	0	
직계존속	0	0	0	
직계비속	0	0	0	

4. 소명서

정명시가 약속드립니다!

기장의 비전을 제시합니다!

기장 **희망플러스+**

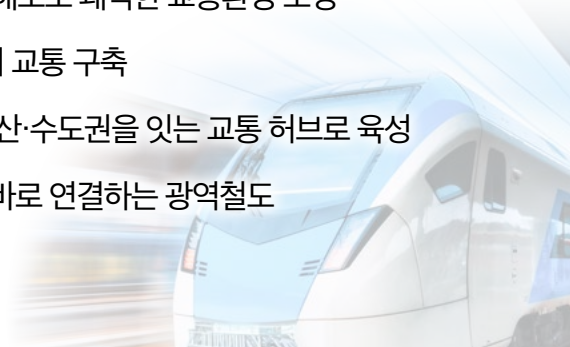
군민의 부담은 덜고, 기장의 희망은 더하겠습니다.
먼 거리 이동과 고물가 속 교통비 부담을 줄이고
기장군민의 생활 안정과 경제 회복을 위해

모든 기장군민에게 20만원을 지원하겠습니다.

사통팔달 도시철도망 구축!

**동해선·정관선·기장선·부산지하철 4호선을 연결해
기장을 동남권 교통 중심도시로 만들겠습니다.**

- ✓ 정관선 조기 착공 추진 : 월평 - 정관 - 좌천 연결로 정관신도시 교통 혁신
- ✓ 도시철도 기장선 추진 : 안평역 - 기장역 - 일광역을 연결해 부산 접근성 개선
- ✓ 일광신도시 우회도로 추진 : 도심 교통 분산과 상습 정체 해소로 쾌적한 교통환경 조성
- ✓ 반송터널 연계 추진 : 반송 - 해운대 이동시간 단축 및 동서 교통 구축
- ✓ 도시철도·광역철도 통합 환승체계 구축 : 기장을 부산·울산·수도권을 잇는 교통 허브로 육성
- ✓ KTX-이음 기장 정차 횟수 증대 : 서울·수도권과 기장을 바로 연결하는 광역철도



정명시는 누구인가?

기장의 내일을 끝까지 책임지겠습니다

정명시는 기장 경찰서장으로 일하며
낮이고 밤이고 기장군민의 안전을 챙겼습니다.
제 아내는 30년간 기장군청 공무원으로 일하며
기쁠 때도 슬플 때도 군민의 행복을 챙겼습니다.
오늘의 수고가 내일의 행복으로 이어지도록
땀 흘려 일하시는 모든 기장군민이
안전하고 행복하시도록 꼼꼼하게 살피겠습니다.

국가를 지키다 이름 없이 사라질 뻔한 일곱 분의 희생,
정명시는 그 숭고한 희생을 제대로 기억하고,
후대에 전하기 위해 추모비를 다시 세웠습니다.
과거를 기억하는 사람만이 미래를 지킬 수 있습니다.
정명시는 지역의 역사와 사람을 지켜온 그 마음으로
이제, 기장의 내일을 끝까지 책임지겠습니다.



추모비 조성 취지

1952년 9월 2일 철마면 나암봉 전투에서 생존한 의용 경찰 오재오의 건의로 1985년 1월에 '순직 의용 경찰 위령비'가 만들어졌으나 세를 터가 없어 방치되었다. 2005년 12월 15일에 이르러 철마면사무소 내에 설치되었으나 오가는 사람이 없어 사람들의 기억에서 잊혀갔다. 이를 안타까워한 기장경찰서장 정명시의 제안으로 기장군수, 기장군의회 그리고 기장군민이 마음을 모아 숭고한 희생을 기리자는 뜻으로 이곳에 새롭게 '철마 순직 경찰·의용경찰 추모비'를 세우고 주민 친화적인 공인 형태로 조성하였다.

2018년 12월 19일



부산 기장군 철마면 철마체육공원 내 세워진 비석

기장군민을 위해 일 잘하는, 정명시



1 흔들림 없이 원칙을 지켜온 사람

평생 공직과 조직을 거치며 한 번의 흔들림 없이 원칙을 지켜왔습니다. 청와대 경호, 경찰서장까지 이어진 길 속에서 권력보다 책임을, 자리보다 신뢰를 선택해 온 삶을 걸었습니다. 엄격한 공천 과정을 거치면서 **도덕성과 능력을 검증받은 후보**입니다. 기장은 결국 **'깨끗한 리더'**가 지켜냅니다.



2 성실하고 일 잘하는 사람

현장에서 시작해 조직의 책임자로 올라선, **검증된 실무형 리더**입니다. 경비·외사·정보 분야를 두루 경험하며 복잡한 문제를 해결해 온 **실행력 있는 행정가**입니다. **말보다 결과로 증명해 온 사람**입니다.



3 약속과 추진력을 가진 사람

약속을 하면 끝까지 해내는 사람입니다. **대통령표창, 근정포장, 녹조근정훈장**은 단순한 이력이 아니라 '말은 일을 반드시 해낸다'는 **신뢰의 결과**입니다. 기장은 지금 말 잘하는 사람이 아니라, **일할 줄 아는 사람**이 필요합니다.



4 현장을 발로 뛰는 사람

기장에서 태어나 기장을 지켜온 토박이로, 지역의 문제와 가능성을 누구보다 **잘 아는 사람**입니다. 농업, 임업, 지역단체 활동까지 **현장의 삶을 함께해온 경험**이 있습니다. 기장은 아는 사람이 아니라, **제대로 아는 사람**이 이끌어야 합니다.



5 기장을 부산 최고의 미래도시로 만들 사람

행정, 치안, 정책, 지역경제를 모두 경험한 **종합형 리더**입니다. 또한 **산업·일자리·도시 전략**을 설계할 수 있는 **행정형 리더**입니다. 기장을 넘어 부산의 중심으로, **미래 20년을 준비할 사람**입니다.

생활밀착형 9대 행복 공약

살기 좋고 행복한 도시로 만들겠습니다.

아이들과
부모가
행복한 가장

행복 1 '기장 맘(Mom) 택시' 운영

- 임산부와 육아 초기 엄마가 천원으로 택시 이용
- 통합 교통 포인트를 1인당 50만원까지 지급

행복 2 '24시간 안심 돌봄 센터' 설치(읍면당 1개소)

- 맞벌이 부부, 독박육아 어려움 해소
- 농어촌 지역에는 '찾아가는 안심 돌봄 서비스' 체계 신설

행복 3 '미래를 여는 교육'에 집중 지원

- 장안고 기숙사 신축으로 부산 최고 명문고 육성
- 미래형 특성화고 유치로 취업 교육 활성화

청년의
활력이
넘치는 가장

행복 4 '청년 도약센터' 설립

- 취준생 및 쉬는 청년 진로 및 취업 상담
- 지역 일자리 매칭 프로그램 운영

행복 5 청년의 정착을 돕는 '기장 드림하우스'

- 기장에 취업/창업한 청년에게 공공임대주택을 우선 배정
- 임대 보증금 이자 지원 및 월세의 50%까지 지원

행복 6 '기장형 스몰웨딩파크' 조성

- 대중교통이 편리한 근린, 수변, 문화공원에 조성
- 해안가, 자연휴양림에 1박 2일 가족 체류형 힐링 웨딩

어르신이
안전하고
행복한 가장

행복 7 '어르신 안심 버스' 지원

- 70세 이상 어르신에게 버스비 매달 2만원 지원
- 어르신 교통 안전과 편리성 증진

행복 8 '경로당 행복 도우미' 확대 배치

- 경로당에 행복 도우미를 촘촘하게 배치
- 급식단가를 초등학교나 공공기관 수준으로 상향

행복 9 '시니어 디지털 체험관' 설치

- 읍면 사무소 및 노인회관에 디지털 체험시설 설치
- 키오스크 이용, 스마트폰 뱅킹 등 디지털 교육 활성화

기장 행정혁신 5대 공약

민원은 더 빠르게, 행정은 더 유능하게 바꾸겠습니다.

부서 간 칸막이와 불필요한 규제를 개선해 기업 유치를 확대하고, 데이터 기반 스마트 행정으로 군민 맞춤형 서비스를 강화하겠습니다. 또한 공무원이 자긍심을 갖고 일할 수 있는 조직문화를 만들겠습니다.

1 20일 이내 원스톱 민원 처리

- 복지 및 수혜적 민원 처리기간 단축으로 군민 불편 해소
- 소상공인 인허가, 소규모 공장 등록 및 변경 신속 처리

2 부서 간 칸막이를 없애 유능한 행정 실현

- 관광단지 교통난 해소 등 복합 민원을 유능하게 해결
- 협업 포인트제·공동 성과지표 도입해 인사에 반영

3 원스톱 기업지원센터 구축

- 공장 설립부터 인허가까지 원스톱으로 처리해 기업 지원
- 의과학 같은 신산업 성장을 저해하는 낡은 조례 혁파

4 맞춤형 스마트 행정 강화

- 데이터에 기반한 맞춤형 복지·교통 행정 도입
- 신도시와 전통 읍·면 지역간 행정서비스 격차 해소

5 공무원 사기 진작

- 기장형 성과 패스제 도입
- 불필요한 행정 절차 다이어트
- 악성 민원 보호막 설치와 법률 지원체계 마련

군민과 함께하는 기장군수

정명시 2



기장의 미래 20년, 정명시가 끝까지 책임지고 실천하겠습니다.



에너지와 의료, 관광으로 기장의 경제를 끌어올리겠습니다

- ✓ 중입자가속기 기반 의료와 체류형 의료관광 특구 추진
- ✓ 고리 1호기 원전 해체로 글로벌 원전 해체 산업의 메카로 육성
- ✓ SMR 설치로 전력 수요가 많은 AI 반도체 기업을 유치
- ✓ 2차 전지 모빌리티 발전 특구 추진
- ✓ 해양 치유·웰니스 관광산업 육성
- ✓ 기장 갈맷길을 전국 최고의 체류형 관광지로 전환



교육과 청년의 도시 기장을 만들겠습니다

- ✓ 의과학전문대학원 유치 추진
- ✓ 신도시 초·중·고 과밀학급 해소를 위한 교육 인프라 확충
- ✓ 중고생 교통패스 지원
- ✓ 장안고등학교 기숙사 이전 추진, 미래형 특성화고 유치
- ✓ 부산 소재 대학과 연계한 AI·코딩 방과후 학교 무상 교육 추진
- ✓ 부산대학교에 원자력에너지 계약학과 신설 추진
- ✓ 청년창업 무이자 자금 지원과 공공임대·청년주택 확대
- ✓ 지역기업 우선 채용 협약제 도입



군민과 함께하는 기장군수
정명시 2



문화예술이 꽃피고 건강한 도시 기장을 만들겠습니다

- ✓ 군민 누구나 일상에서 문화예술을 누릴 수 있는 '기장 문화예술회관' 건립
- ✓ 지역 예술인 지원과 문화·관광 콘텐츠 육성을 위한 '기장문화재단' 설립
- ✓ 해양과 생태를 테마로 하는 기장 대표 문화축제를 육성
- ✓ 기장역사관 건립으로 역사, 독립운동사, 정신교육의 거점 구축
- ✓ 좌광천 지방정원을 국가정원으로 추진해 체험·동형 관광정원 조성
- ✓ 파크골프장을 읍면당 1개소 이상 설치추진
- ✓ 체육회관을 건립해 생활체육 활성화



촘촘한 복지, 든든한 안전은 기장의 자랑입니다

- ✓ 읍면당 1개소 24시간 아이돌봄 서비스 시행
- ✓ 찾아가는 어르신 의료·돌봄 통합서비스 강화
- ✓ AI 기반 해안·하천·산림 재난예방 시스템 고도화
- ✓ 방범 취약지 LED 조명등 신규 설치
- ✓ 기장시장 - 정관행정복지센터 간 셔틀버스 운영 추진
- ✓ 상업지역 공영주차장 확충과 야간 공유주차 확대
- ✓ 사회복지·돌봄 종사자 처우 개선
(사회복지사·요양보호사·보육교사·조리사·차량기사 지원 강화)



**교통은 빠르게, 경제는 강하게, 청년은 희망있게,
군민의 삶은 든든하게!**

정명시의 **약속!**

기장군민 모두가 잘사는 균형발전 이루겠습니다

“기장군의 원도심 명성을 되찾고
군민이 체감하는 변화를 이루겠습니다”



정관읍

살기 좋은 도시, 일하기 좋은 정관을 만들겠습니다

주거·산업·자연이 균형 잡힌 부산 최고 자족형 도시로!

- 정관종합사회복지관 건립
- 주요 교차로 교통체계 개선과 장안, 일광 간 우회로 신설
- 모전교 ~ 협성르네상스아파트 간 도로 개설 차질없이 진행
- 기장시장 ~ 정관 행정복지센터 셔틀버스 운행 추진
- 산업단지의 친환경·첨단산업으로 업종 전환 유도
- 좌광천 지방정원 명품화와 국가정원 수준으로 업그레이드
- 공공 산후조리원 설립으로 아이 낳고 키우기 좋은 정관 조성
- 예림 ~ 신세계아울렛 도로 개설



철마면

자연은 지키고, 농업은 혁신하고, 관광은 키우겠습니다

부산 최고의 힐링 치유 관광 명소로!

- 산림 임도를 확장·연장해 치유 관광 숲길로 조성
- 치유형 숙박(농가형 힐링스테이) 허용 확대
- 개인정원 및 계절별 꽃의 도시로 브랜딩한 축제 개최
- 기업 참여형 스마트팜 확대(식품, 유통기업 연계)
- 반려공원(오프리쉬존), 반려동물 동반 가능한 공용 캠핑장 조성
- 상수도보호구역 신속 해제 추진



장안읍



역동하는 장안으로 발전시키겠습니다

의료·산업·자연이 결합된 동북아 최고 복합도시로!

- 장안신도시를 청년·연구자 특화도시로
- 에너지·의료·관광 융합 도시 브랜드화
- 장안고 부지에 미래형 특성화고 유치
- 도시가스 미도입 2,000여 세대에 도시가스 공급 확대
- 산과 바다가 어우러진 사찰 힐링 관광벨트 구축
- 방사선의과학융합벨트 구축(첨단 R&D단지 조성)
- 좌천 ~ 월광 휴게소 도로 확장 신속 완공

장안읍

일광읍



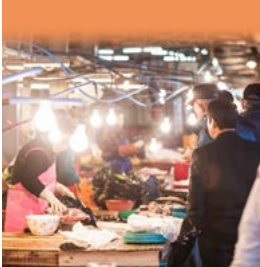
신도시의 교육·주차 문제, 해결하겠습니다

바다는 지키고, 소득은 늘리고 세대공감 정주도시로!

- 일광신도시 우회도로를 건설해 교통체증 해소
- 기장선 조속 추진 및 삼성역 신설 추진
- 일광신도시 공영주차장 확충으로 주차난 해소
- 장안고 기숙사 신축 이전 추진
- 일광해수욕장을 사계절 운영형, 해변 문화공간 조성
- 일광 바다축제 콘텐츠 확충 및 활성화
- 해양바이오 그린에너지 산업클러스터 구축

일광읍

기장읍



살아있는 역사와 전통을 계승하겠습니다

돈이 도는 경제 활성화 중심도시로!

- KTX 정차 횟수 확대 추진
- 기장 미역·멸치·붕장어 등 K-푸드화
- 대변항 - 기장 상권을 연계한 셔틀버스 운행
- 대변항 미항사업 추진 (대변항 랜드마크 전망대)
- 기장군청 민원주차장 확장 및 증축
- 기장읍 체육공원 완성
- 기장읍성과 향교, 기장시장을 연계한 관광특구 추진
- 동부산관광단지 활성화

통합이 필요합니다. 국민의 힘으로 힘을 모아주십시오!

자신을 빛내기 보다는,
기장군민을 빛내는 군수가 되겠습니다.
행정의 주인공은 군수가 아니라 기장군민입니다.
군수는 군민의 뜻을 실현하는 사람이어야 합니다.
열린 군정, 군민의 군정, 군민 참여를 바탕으로
군민의 목소리가 정책이 되고, 군민이 직접 참여해
함께 만드는 기장을 만들겠습니다.
늘 가까이에서 듣고 소통하는 군수가 되겠습니다.



“국군장병 여러분, 여러분의 헌신이 헛되지 않게
우리 지역과 가족을 위해 일하겠습니다”

소중한 한표

사전투표 5월 29일(금) ~ 30일(토)

신분증만 있으면 전국 사전투표소 어디서나!

본 투표 6월 3일(수) 신분증 지참
지정된 투표소에

학 력 기장 철마 출생
영산대학교 대학원 졸업(부동산학 박사)
동아대학교 기계공학과 학사
부산대학교 행정대학원 행정학과 석사

경 력 기장경찰서장 역임
101경비단 3년 근무
가나안농군학교 이사 / 동래학원 이사
정관로타리 부회장
한국자유총연맹 기장지회 회장(前)
대통령표창, 녹조근정훈장
국민의힘 부대변인

국민과 함께하는 기장군수

정명시 2

정명시 진심캠프 T 051-727-8970 E jmss8728@naver.com
부산광역시 기장군 정관읍 정관6로 39 큐엠시네마타워 109호

jmss8728

정명시

myungsi.jeong

정명시예비후보

정명시