

책자형선거공보

 **국민의힘**

울주군의회의원선거  
울주군가선거구  
(온양, 온산, 청량, 서생, 웅촌)

**남울주의  
민원 해결사!**

**2.가 황운대**

# 후보자정보 공개자료

울주군의회의원선거 (울주군 가선거구)

## 1. 인적사항

기 호	소속정당명	후보자 성명	성 별	생년월일(세)	직 업	학 력	경 력
2-가	국민의힘	황윤대	남	1965.03.25. (61세)	농업인	현대공업 고등학교 졸업	(현) 국민의힘 울주당협 읍면협의회 회장 (현) 울산광역시 4-4본부 회장

## 2. 재산상황 및 병역사항

재 산 상 황 (천원)					병 역 사 항		
계	후보자	배우자	직계존속	직계비속	후보자	배우자	18세이상 직계비속
236,162	△720,951	957,113	해당없음	장남:고지거부 손자1:고지거부 손녀1:고지거부	육군일병 (복무완료 소집해제)		장남:해군(해병대) 병장(만기전역)

## 3. 세금 납부 · 체납실적 및 전과기록

최근 5년간 소득세 · 재산세 · 종합부동산세 납부 및 체납실적(천원)				후보자 전과기록
구 분	납 세 액	체 납 내 역		
		체납액 누계 (완납일자)	현 체납액	
계	158,841	0	0	부정수표단속법위반 징역1년 집행유예2년 (1993.09.28) 도로교통법위반 벌금 1,300,000원(1998.08.20) 도로교통법위반(음주운전) 벌금 1,500,000원 (2004.04.30) 도로교통법위반(음주운전) 벌금 2,000,000원 (2011.05.13)
후보자	54,198	0	0	
배우자	103,336	0	0	
직계존속	해당없음	0	0	
직계비속	1,307	0	0	

## 4. 소명서

후보자 재산은 약10-15년 전에 취득한 재산이 많으며 재산 가액을 취득당시 가액 또는 공시지가로 기재 하였으며, 담보대출은 후보자 단일명의로 한 결과 재산가액이 마이너스로 표시 되었습니다. 단, 현재 시세로 평가하면 대출금을 차감한 순자산은 약 228,380천원 정도 됩니다.

피드백이 빠른남자, 남울주의 새로운 심장,

# 황운대가 뛰겠습니다!

제가 태어나고 자란 고향과 사랑하는 이웃을 위해 지금까지 쌓아온 현장중심의 경험과 발로 뛰는 열정으로 남울주의 발전을 위한 진정한 일꾼이 되겠습니다.

주민과 소통하고 작은 소리도 귀기울이며, 어르신들의 생활이 편안한 남울주,  
우리 아이들의 등·하교길이 안전한 남울주, 골목상권이 살아나고 민생이 윤택한 남울주,  
청년들의 일자리가 원할한 남울주, 사각지대가 없는 최고의 복지가 실현되는 남울주를 위해  
**저 황운대가 열심히 뛰어 꼭 만들어 내겠습니다!**



# 울주 남부권 대도약 7대 공약

01

## 남울주 의료공백 제로(Zero) 및 돌봄서비스 확대

- ▶ 울주군군립병원 24시간 응급의료체계 및 소아·청소년 전문클리닉을 갖춘 남울주 거점병원으로 격상
- ▶ 만성질환 관리 방문 서비스 확대
- ▶ 독거노인 및 취약계층 스마트 돌봄서비스(AI케어로봇 등) 지원



02

## 남울주 기반시설 확충

- ▶ 도시가스 미 설치지역 조속 설치 추진
- ▶ 관내 농로 확·포장 및 마을안길 정비사업 추진
- ▶ 주차부족지역 빈집터 및 공한지 등을 이용한 공영주차장 추가 확충으로 주차문제 해결
- ▶ 회야강 정비사업(홍수로 인한 유실 부분 석축보강 등)



## 03

## 교통인프라 대폭개선

- ▶ AI기반 수요응답형(DRT) 마을버스 도입
- ▶ 출퇴근 시간 버스 증편 및 교차로 정비
- ▶ 노약자 병원 동행 서비스 확대
- ▶ 대중교통 교통취약지역 보조금 택시 확대(일명 천원택시)
- ▶ 공단우회도로 4차선 확장추진(신촌-거남-학남리 구간)



## 04

## 지역산업 일자리 확대

- ▶ 공단인근 근로자 공공기숙사 확대 및 신설
- ▶ 공단기업체 사원 사택 지역 내 추가 건설 유치
- ▶ 공단협의회를 통한 지역민 우선채용 확대 협의
- ▶ 청년 취업 지원 프로그램 강화
- ▶ 근로자 복지포인트 제도 도입



# 울주 남부권 대도약 7대 공약

05

## 남울주 관광사업 육성

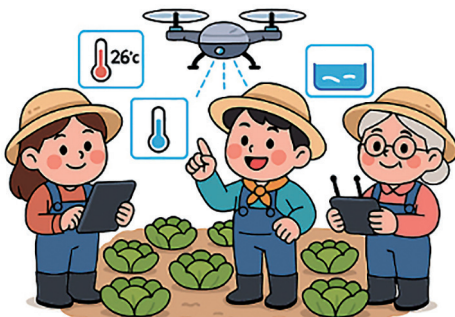
- ▶ 진하해수욕장 및 간절곶 해양관광 인프라 확충 (해안둘레길 데크 확대 및 쉼터 추가 조성 등)
- ▶ 우시산국 유적지 탐방 인프라 확대 및 돼지고기, 옥수수등 지역특산물 먹거리 축제 활성화
- ▶ 회야강 둘레길 인프라 추가 확충 (데크길 및 자전거도로 등)  
(1코스 : 웅촌-회야댐, 2코스 회야댐-강양, 3코스 강양-남창)



06

## 농어업 지원

- ▶ 스마트 농어업 확대 지원 (양식장 자동화시설 및 스마트 농장 확대 지원)
- ▶ 농수산물 직거래 플랫폼 구축 ▶ 귀어, 귀촌 지원 확대
- ▶ 농촌 체류형 쉼터(33㎡이하) 인프라 지원 - 상·하수도, 전기 등 인프라를 우선 설치하여 외지인 유입 및 지역 소득 증대 기여



## 07

## 청년세대 지원 등

- ▶ 청년 정착 확대 지원(월세지원, 취업연계교육, 창업지원)
- ▶ 산업 맞춤형 교육지원 등(산업기술고, 공단연계 기술교육 지원)
- ▶ 산·학·관 협력체제 구축지원 -  
공단 기업의 기술 인력과 UNIST 등 지역대학의 인재 및 연구 기술을  
연계하는 교육 지원
- ▶ 폐교위기학교 지원 대책 마련  
(방과후 수업 추가 지원 및 특성화 교육 활성화로 학생 수 증가 유도 등)



# 남울주 새일꾼 황운대 제대로 하겠습니다!



울주군의회의원선거(울주군가선거구)			
1-가	△△△	○○○	
1-나	△△△	○○○	
1-다	△△△	○○○	
<b>2-가</b>	<b>국민의힘</b>	<b>황운대</b>	
2-나	△△△	○○○	
2-다	△△△	○○○	
“꼭! 투표해 주세요”			

**학력** 삼평초등학교졸업(29회)  
남창중학교졸업(29회)  
현대공업고등학교졸업(전기와 4회)

**경력** 남창중학교 총동창회장(전)  
현대공업고등학교 총동창회장(전)  
남울주 발전협의회 부회장(현)  
온산 권익위원회 회원(현)  
한국자유총연맹 온산지회 회원(현)  
울산남부로타리클럽 회장(전)  
온산읍 금난회 회원(현)  
(사)울산광역시 4-H본부 회장(현)  
국민의힘 울주당협 읍면협의회 회장(현)



울주군의회의원선거 울주군 가선거구 (온양, 온산, 청량, 서생, 웅촌)

# 2-가 황운대

울산광역시 울주군 온산읍 덕신로 281-2 덕신칼라 2층 Mobile : 010-8991-4011  
E-mail : ydh4011@naver.com