

거창의 뜻을  
더 크게!  
힘있는  
여당군수

1 최창열

# 후보자 정보공개자료

제9회 전국동시지방선거 / 거창군수 선거

## 1. 인적사항

기호	소속정당명	후보자 성명	성별	생년월일(세)	직업	학력	경력
1	더불어민주당	최창열	남	1965.11.23. (60세)	농업인	서울대학교 대학원 수리학과 졸업 (수리학 석사)	- (전) 거창축산업협동조합장 - (현) 더불어민주당 정책위원회부위원장

## 2. 재산상황 및 병역사항

재산상황 (천원)					병역사항		
계	후보자	배우자	직계존속	직계비속	후보자	배우자	18세이상 직계비속
490,800	74,506	400,294	0	장남: 없음 차남: 없음 삼남: 16,000	육군 이병 (복무만료)	해당없음	- 장남: 육군병장 (만기전역) - 차남: 육군병장 (만기전역) - 삼남: 육군병장 (만기전역)

## 3. 세금 납부·체납실적 및 전과기록

최근 5년간 소득세·재산세·종합부동산세 납부 및 체납실적(천원)				후보자 전과기록
구분	납세액	체납내역		
		체납액 누계 (완납일자)	현 체납액	
계	108,736	0	0	해당없음
후보자	107,201	0	0	
배우자	1,142	0	0	
직계존속	0	0	0	
직계비속	393	0	0	

## 4. 소명자료


# 거창을 바꿀 수 있는 사람, 최창열!

변화는 말로 오지 않습니다.  
끝까지 가는 사람에게서 시작됩니다.

최창열은 포기하지 않는 사람입니다.  
묵묵히 준비하고, 흔들림 없이 버티며,  
마지막까지 책임지는 사람입니다.

거창의 변화는 마라톤처럼 길고 험난한 여정입니다.  
처음은 두렵고,  
과정은 고되며,  
때로는 멈추고 싶은 순간도 찾아올 것입니다.

하지만 거창을 사랑하는 마음,  
군민의 삶을 바꾸겠다는 굳은 의지가 있다면  
우리는 반드시 변화라는 결승선에 닿을 수 있습니다.

이제 거창에는  
말보다 진심으로,  
구호보다 실천으로,  
군민과 함께 끝까지 달릴 리더가 필요합니다.

거창을 바꿀 수 있는 사람, 최창열.  
당당한 거창의 미래를 향해

군민과 함께 끝까지 가겠습니다.

최창열 드림

# 1 힘있는 여당군수 최창열



## “혼자만 잘 살면 되겠는가”

최창열의 마음을 움직인 질문이었습니다.  
혼자만 잘 사는 삶이 아니라,  
지역이 함께 사는 길을 찾아야 한다는 깨달음이었습니다.

최창열은 한우협회 활동과 축협 조합장 활동을 거치며  
농업·농촌의 발전을 위해 현장에서 부딪치고 뛰었습니다.  
군민의 고통과 애환, 서민들의 삶의 무게를 누구보다  
잘 이해하는 사람으로 평가받았습니다.

**최창열의 정치는  
거창 사람들의 삶에서 시작됩니다.**

더 잘 사는 군민,  
더 따뜻한 공동체,  
다시 돌아오는 거창.

**최창열은 혼자 앞서가는 사람이 아니라,  
군민과 함께 길을 여는 사람입니다.**



우원식 국회의장



서영교 국회의원



김경수 경남도지사 후보



정태호 국회의원

중앙과 통하는  
유일한 사람

# 최창열



허종식 국회의원



김태년 국회의원



임미애 국회의원



허성무 국회의원



박지원 국회의원



정청래 국회의원



이수진 국회의원



한정애 국회의원



천준호 국회의원



이정문 국회의원



황명선 국회의원

# 거창군, 이제는 품격을 높일 때입니다

대한민국은 지금 **\*먹사니즘**에서  
**\*잘사니즘**으로 세계를 선도하는  
국가로 도약하고 있습니다.  
그러나 거창군은 여전히 **먹사니즘**에  
머물러 있습니다.

먹고사는 문제부터 해결되는 거창,  
나아가, 잘 살아가기 위한  
대전환이 필요합니다.

거창군,  
이제는 품격을 높일 때입니다.

**\*먹사니즘**은 먹고 사는 문제를 해결하는 것  
**\*잘사니즘**은 모두가 함께 더 나은 삶을 누리자는 가치중심 비전



## 창조 농업 대전환

- 공공먹거리 플랫폼 구축
- 거창캠퍼스 연계 애그테크 미래농업 육성
- 농어촌기본소득·농업 경영안전망 강화

## 관광 산업 대전환

- 치유관광산업지구 유치
- 거점 호텔·숙박형 컨벤션 플랫폼 추진
- 아웃도어스포츠메카 도약

## 지역 경제 대전환

- 첨단산업단지 바이오·식품·건강산업 유치
- 기회발전특구 추진 및 기업 투자 유치
- 달빛내륙철도 거창역 유치 및 역세권 개발

## 청년 정책 대전환

- 거창 자체 청년 창업기금 조성
- 로컬·관광·농업 기반 청년 스타트업 육성
- 청년 시·클라우드 서비스 지원 및 디지털 역량강화

## 복지 대전환

- 거창적십자병원 이전·신축 및 응급의료 체계 구축
- 거창형 통합돌봄 체계 구축
- 인생2막·장애인 자립·생활안전 지원

# 거창군, 이제는 대전환의 시대입니다!

## 1. 경제도약·미래산업

- 거창의 미래 일자리 기반을 만드는 첨단산업단지 바이오·식품·건강산업 유치
- 기업 투자와 이전을 끌어오는 기회발전특구 추진·기업 투자 유치
- 거창 대표 산업을 미래도시 브랜드로 키우는 승강기 허브도시 완성 및 승강기 물류센터 유치
- 기업과 사람이 함께 머무는 산업단지를 만드는 산업단지 스마트화·기업 정주환경 개선
- 지역과 함께 크는 미래경제 기반을 넓히는 사회적경제·공동체경제·수소·풍력·친환경 산업 육성

## 2. 농업·농촌·농민

- 거창농축산물의 가치를 2배로! 거창형 공공먹거리 통합 플랫폼 구축
- 농민소득 안전망을 강화하는 거창형 농어촌기본소득·농산물 최저가격 보장
- 농사비 부담과 일손 부족을 줄이는 농자재 바우처 확대·계절근로자 기숙사 확충
- 여성농업인 건강·돌봄·교육·권익 지원을 체계화하는 여성농업인 전담부서 설치
- 젊은 농민이 살 수 있는 농촌 기반을 만드는 빈집은행·청년농 정착·영농부산물 자원순환

## 3. 관광·문화·체육

- 창포원·감악산·수승대·덕유산을 체류형 관광지로 연결하는 치유관광산업지구·웰니스 관광벨트 구축
- 거창만의 차별화된 관광콘텐츠를 만드는 수승대 사계절 관광·승강기·농업·역사 산업관광
- 관광객·교육생·전지훈련팀이 머무는 거점 호텔·숙박형 컨벤션 플랫폼 추진
- 문화가 관광이 되는 구조를 만드는 거창국제연극제 도시브랜드화·문화유산 관광콘텐츠 개발
- 체육을 복지와 지역경제로 연결하는 생활체육 확대·청소년 체육인재 육성·전국대회 유치

## 4. 지역경제·일자리·소상공인

- 군 예산과 소비가 지역 안에서 돌게 하는 지역화폐·공공구매 확대
- 전통시장과 골목상권의 온라인 판로를 넓히는 소상공인 온라인 판매·라이브커머스 지원
- 관광객 소비를 시장·식당·상점 매출로 연결하는 상권별 공동마케팅·축제 소비 연계
- 중장년·은퇴자의 재도전을 돕는 농촌형 공공일자리 지원센터·인생2막 일자리 지원
- 에너지와 창업을 지역소득으로 연결하는 햇빛연금·에너지 자립마을·로컬창업 지원

## 5. 보건·복지·안전

- 가까운 곳에서 기본 진료와 건강관리를 받을 수 있는 읍면 생활의료권·주치의 협약제
- 노인·장애인·아동·가족돌봄을 한 번에 연결하는 거창형 통합돌봄·돌봄매니저 운영
- 병원 이후의 일상 회복까지 돕는 병원동행·방문진료·퇴원 후 돌봄 연계
- 어르신이 지역에서 계속 살 수 있는 고령자 공동생활주택·케어하우스 확대
- 기후위기와 생활위험으로부터 군민을 보호하는 폭염·한파·산사태·침수 사전예방 체계 구축

## 6. 교육·청년·미래세대

- 아이와 청소년의 배움 기회를 넓히는 생활권 도서관 확대
- 지역문제를 함께 풀고 지역에 남는 인재를 키우는 거창캠퍼스 교육거점 강화
- 졸업 후 거창에서 일할 기회를 만드는 현장실습·인턴십·채용연계 확대
- 청년이 실패해도 다시 도전할 수 있는 스타트업 육성기금 조성·창업공간 지원
- 청년의 배움·창업·취업 부담을 줄이는 AI·클라우드 서비스 지원·장학재단 기능 강화

## 7. 행정·소통·주민자치

- 마을이 필요한 사업을 주민이 직접 정하는 실질적 주민자치권(권한+예산) 통합 부여
- 군민이 정책 결정에 직접 참여하는 주민발안·주민투표 확대
- 군민의 참여를 한곳에서 운영하는 온·오프라인 통합형 직접참여 시스템 구축
- 현장에서 바로 듣는 이동군수실·책임 소통 행정 강화
- 행정은 투명하게! 책임은 무겁게! 정책실명제 확대

## 8. 균형발전·도시·교통

- 병원·시장·학교·행정기관 이동을 편하게 하는 시내버스·농촌버스 노선 효율화
- 승용차 의존과 읍내 주차난을 줄이는 읍내 순환버스·공유주차 확대
- 어르신·장애인·아이도 안전하게 다니는 정류장·보행로·야간조명 정비
- 일터 가까이 사람이 머무는 산업단지 주거·문화·돌봄 복합화
- 거창 도시 브랜드와 산업 기반을 키우는 승강기 산업·물류·유통 기반 확대

# 멈춰버린 거창, 다시 움직입니다!

## 거창형 농어촌기본소득

거창에 살면 최소한의 소득 기반이 보장되도록 만들겠습니다.

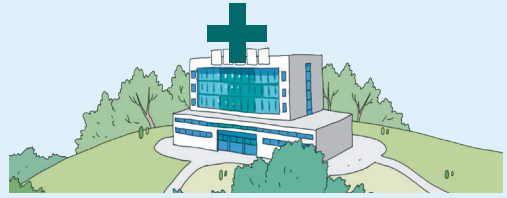
- 정부 시범사업 선정 총력으로 거창형 농어촌기본소득 추진
- 지역사랑상품권 지급으로 전통시장·골목상권 소비순환 확대
- 미선정 시 군이 가능한 범위부터 거창형 기본소득 단계 시행
- 농가 생산비·군민 생활비·지역상권 매출을 함께 지키는 생활소득 기반 마련

## 달빛내륙철도 거창역 유치

철도 하나로 교통, 관광, 주거, 일자리의 판을 바꾸겠습니다.

- 달빛내륙철도 거창역 유치로 거창을 정차·환승 거점으로 조성
- 임기 내 착공 목표로 국가계획·예산·설계·인허가 단계별 관리
- 도-군-국회-중앙정부 추진라인 구축으로 사업 추진력 강화
- 청년·신혼부부 주거와 창업공간을 역세권에 함께 설계





## 거창적십자병원 이전·신축 및 의료복지타운

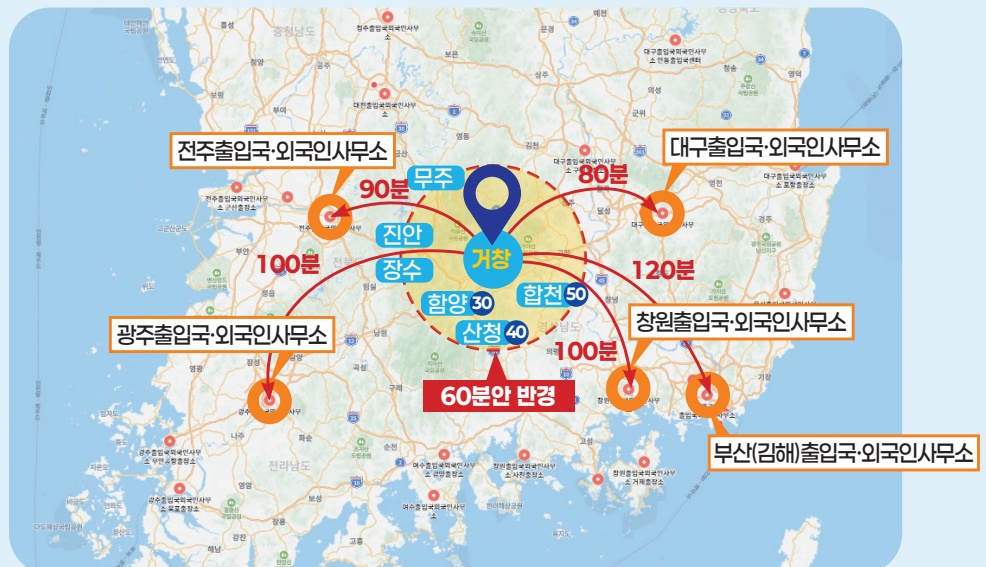
거창의 의료 공백을 끝내고, 복부권 필수의료 거점을 만들겠습니다.

- 거창적십자병원 이전·신축 예비타당성조사 해결로 복부권 필수의료 거점 조성
- 설계비 반영-착공-개원 준비 원스톱 추진으로 사업 지연 방지
- 응급의료·실시간 전원 조정 체계 구축으로 응급실 뺑뺑이 해소
- 거창캠퍼스 간호 인재와 지역 의료기관 연계로 의료인력 확보
- 의료복지타운 조속 추진으로 치료·돌봄·재활 기능 강화

## 농촌특화형 출입국·외국인사무소 거창출장소 유치

출입국 행정서비스를 거창으로 가져와 농촌 인력난을 해결하겠습니다.

- 농촌특화형 출입국 행정거점 유치로 외국인 행정수요 거창 처리
- 외국인등록·체류연장·계절근로 원스톱 처리로 농가 시간·비용 부담 완화
- 법무부·행안부·기재부·경남도 공동 대응으로 국가 행정서비스 유치 추진
- 기숙사·통역·상담·안전관리 강화로 계절근로자 생활 안정 지원
- 농가 일손 확보와 외국인 근로자 안심근로를 함께 책임지는 지원체계 구축



어르신들의 한 걸음도,  
아이들의 내일도,  
농민의 땀방울도  
군민의 삶 가까이에서  
최창열이 끝까지  
함께하겠습니다.



# 1 힘있는 여당군수 최창열



**사전투표 5월29일(금), 30일(토)**

투표시간 : 오전 6:00 ~ 오후 6:00

투표장소 : 읍면동마다 설치된 사전 투표소

거창초, 거창대성중, 거창고등학교 졸업  
서울대학교 수의과대학, 동 대학원 졸업(수의사, 수의학 석사)  
(전)농촌진흥청 축산과학원 가축위생연구소  
(전)우리동물병원 경영  
(전)거창축협 조합장  
(전)거창군농업회의소 이사  
(전)농협중앙회 축산경제 전국한우조합협의회장  
(전)문재인정부 농특위 좋은농협위원회 위원  
(현)전국한우협회 부회장  
(현)더불어민주당 경남도당 농어민위원장  
(현)민주평화통일자문회의 거창협의회 자문위원 부회장



18세 유권자 여러분!

생애 첫 투표를 축하합니다.

국군장병 여러분, 여러분의 헌신이 있어  
대한민국이 있습니다. 늘 고맙습니다



**후/원/안/내 농협 351-1398-1690-83**

■ 최창열선거사무소 경남 거창군 거창읍 강변로157(아름월드2층),  
T.010-8912-3335(문자전용)

예금주:거창군수에비후보자최창열후원회

10만 원 이하 후원금은 연말정산 시 전액 공제 받으실 수 있습니다.