

내란청산에 앞장섰던 진보당
이제 서울시의회 개혁에
나서겠습니다.



서울시의원 후보

이현숙

· 전) 민주노총 전국서비스산업노동조합연맹 비정규특별위원장
· 현) 진보당 노동국장

정당투표는
진보당



후보자정보공개자료

서울특별시의회의원선거 (마포구제1선거구)

1. 인적사항

기호	소속정당명	후보자성명	성별	생년월일 (세)	직업	학력	경력
5	진보당	이현숙	여	1974.07.16. (51세)	정당인	국립부경대학교 해양학전공 졸업	(전)민주노총 전국서비스산업노동조합연맹 비정규특별위원장 (현)진보당 노동국장

2. 재산상황 및 병역사항

재 산 상 황 (천원)					병 역 사 항		
계	후보자	배우자	직계존속	직계비속	후보자	배우자	18세이상 직계비속
236,934	21,645	215,289	부:고지거부 모:고지거부	고지거부	병역의무 없음	-	육군 병장 (만기전역)

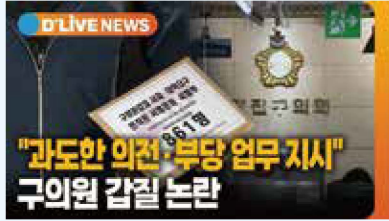
3. 세금 납부.체납실적 및 전과기록

최근 5년간 소득세.재산세.종합부동산세 납부 및 체납실적(천원)				후보자 전과기록
구 분	납 세 액	체 납 내 역		
		체납액 누계 (완납일자)	현 체납액	
계	135	0	0	<ul style="list-style-type: none"> • 일반교통방해 집회및시위에관한법률위반 : 벌금 1,000,000원(2013/02/22) • 업무방해 폭력행위등처벌에관한법률위반(집단.홍기등주거침입) 집회및시위에관한법률위반 폭력행위등처벌에관한법률위반(공동상해) 폭력행위등처벌에관한법률위반(공동주거침입) : 징역 8월 집행유예 2년(2007/11/20)
후 보 자	135	0	0	
배 우 자	0	0	0	
직계존속	부 : 신고거부, 모 : 신고거부			
직계비속	0	0	0	

4. 소명서

- 2011년 11월 한미 FTA 저지 투쟁 과정에서, 전국민주노동조합총연맹이 개최한 한나라당 날치기 비준 무효화 집회에 참석해 경찰 강제연행으로 부과받은 벌금
- 2007년 9월 비정규특별위원장 활동 당시, 전국학습지산업노동조합 조합원에 대한 부당노동행위 관련 해당 사업장 항의방문 후 회사측 고소.고발에 의해 처벌받은 사안

고인물 지방의회 이대로 두시겠습니까?



지방의회 의원들의 공천장사, 관광연수, 세금횡령, 성추문, 업무추진비 편법집행 등의 뉴스가 끊이지 않고 있습니다. 국민주권시대 발목잡는 낡은 정치는 반드시 퇴출되어야 합니다.

지난 지방선거에서 무투표 당선자만 494명입니다. 공천만 받으면 무조건 당선되니 주민은 안중에도 없고, 낡은 관행과 편법, 불법으로 지방의회는 고일 대로 고여 있습니다.

지방의회 개혁에 나서겠습니다.

투명하고 일하는 시의회를 만들겠습니다.

주민 곁에서 땀흘리는 일하는 시의회

- 정치인 마음대로가 아닌 시민이 직접 정하는 예산
- 찾아가는 의정보고회

특권·특혜없는 민생 시의회

- 혈세낭비 지방의원 관광 해외연수 중단
- 지방의원 겸직금지 및 제한강화로 이해충돌 방지

비리·뇌물·갑질없는 투명한 시의회

- 공천헌금 적발시 의원직 사퇴, 공천비리 신고자 보호제도 강화
- 업무추진비 세부내역 전면 공개

낡은 지방의회 개혁할
단 한 명의 **진보시의원**이 필요합니다.

그래도 진보당이 아닌
민주당 시의원을 뽑으시려는 당신께

정당투표는 결정하셨나요?

정당투표로 내란청산과 정권교체에 앞장섰던
진보당을 키워주십시오

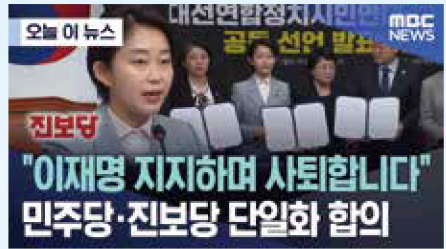
12.3 비상계엄에 맞서 진보당은 시민들과
함께 민주세력의 힘을 하나로 모아 빛의
광장을 열었습니다.

진보당은 오직 내란청산과 정권교체의
간절한 염원을 실현하기 위해 이재명
대통령 지지선언을 하고 함께 뛰었습니다.

이제, 주민의 삶을 바꾸기 위해
서울시의회 개혁에 나서겠습니다.



*내란종식 민주헌정수호 새로운 대한민국 원탁회의 출범식(25.2.19)
윤석열 탄핵 심판에 따른 조기 대선에서 국민의힘 재집권 저지를 위해 당시
5개 원내야당이 공동으로 출범



시의원 비례대표 투표용지

1	○○당	
2	X X당	
3	△△당	
4	□□당	

5	진보당	
---	-----	--

정당투표는 진보당

7장의 투표용지 중 단 한 장!
정당투표만큼은 진보당을 선택해 주십시오!

서울시의원은
이현숙