

책자형 선거공보

수원시의회의원선거 수원시다선거구
(정자1동, 정자2동, 정자3동)

 **국민의힘**

정자동의
주거환경과
교육의 품격

김영희가
두배로!!

정자동이 올라갈
깨끗하게! 유능하게! 시간

준비된 시의원 후보!

2.가 김영희

후보자 정보 공개 자료

수원시의회의원선거 수원시다선거구

1. 인적사항

기호	소속 정당명	후보자 성명	성별	생년월일(세)	직업	학력	경력
2-가	국민의힘	김영희	여	1978.10.23. (47세)	정당인	두원공과대학 (현 두원공과대학교) 전파통신과 졸업	(현)국민의힘 경기도당 여성위원회 수원시갑 지회장 (전)수성고등학교 학부모운영위원회 부위원장

2. 재산상황 및 병역사항

재 산 상 황(천원)					병역 사항		
계	후보자	배우자	직계존속	직계비속	후보자	배우자	18세이상 직계비속
1,552,528	384,411	1,151,265	부: 고지거부 모: 고지거부	장남: 16,852 장녀: 없음	병역의무 없음		장남 : 육군 병장 (만기 전역)

3. 최근 5년간 세금납부·체납실적 및 전과기록

최근 5년간 소득세·재산세·종합부동산세 납부 및 체납실적(천원)				후보자 전과기록
구분	납세액	체납내역		
		체납액 누계	현 체납액	
계	96,216	0	0	해당없음
후보자	1,069	0	0	
배우자	95,147	0	0	
직계존속	부: 신고거부, 모: 신고거부			
직계비속	0	0	0	

4. 소명서

해당없음

정자동을 잘 아는 정자동 사람 김영희!

정자동이 키운 정직한 땀, 이제 정자동을 위해 쓰겠습니다!

주민 여러분, 안녕하십니까?

수원시의회의원 후보 **김영희**, 정중히 인사드립니다.

1. 정직한 땀의 가치를 아는 '정자동 사람'

농부이신 부모님과 자라며 “결실은 정직한 땀에서 나온다”는 가르침을 배우며 자란 성실함과 정자동에서만 23년을 살며 두 자녀를 키워낸 진짜 정자동 이웃입니다. 큰아이를 KAIST에 진학시킨 학부모의 마음으로, 우리 정자동을 ‘수원의 대치동’이라 불릴 만큼 자부심 넘치는 **교육 특구**로 만들겠습니다.

2. 현장에서 검증된 '해결사'이자 '예산 전문가'

건설회사에서 사원으로 시작해 설계·시공 팀장까지 지내며 현장의 민원을 해결해온 실무자의 전문성을 살려 노후화된 정자동 재개발을 신속하고 정확하게 추진하겠습니다.
또한, 회계 자격을 갖춘 **예산 전문가**로서 소중한 세금이 단 1원도 낭비되지 않도록 투명하게 감시하겠습니다.

3. 변치 않는 보수의 뿌리, 준비된 시의원

2025년 제21대 대통령 선거 당시 국민의힘 수원시 장안구 정당선거사무소 회계책임자로서 단 한 건의 잡음 없이 임무 완수. **힘에서도 보수의 가치**를 묵묵히 지켜온 그 책임감으로, 이제 정자동의 승리를 이끌겠습니다.

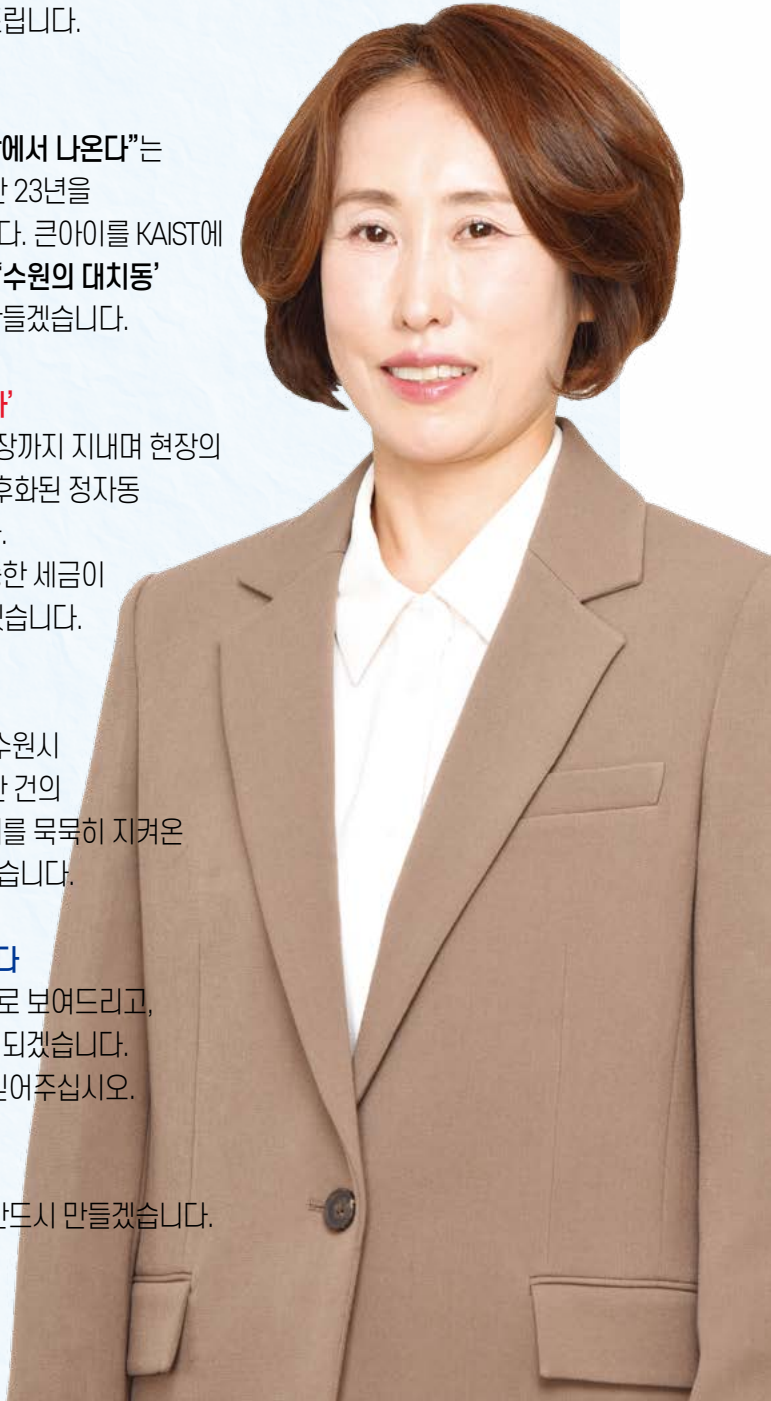
4. 주민의 삶 속으로, 행동으로 증명하겠습니다

낮은 자세로 주민의 목소리를 경청하고, 결과로 보여드리고, 말뿐인 정치를 하지 않는 실력 있는 시의원이 되겠습니다.
23년 정자동 사람, 뛰어난 전문가의 실력을 믿어주십시오.

함께 안전하고, **희망찬 정자동의 미래!**

주민과 늘 함께하는 정직한 일꾼 **김영희**가 반드시 만들겠습니다.
감사합니다.

수원시의회의원 후보 **김영희** 올림



정자동 1동 주민의 행복을 위해! 주민과 함께 뛰는 현장 전문가!

정자동을 제대로 아는 사람으로 깊은 애정과 관심을 가지고
지역 발전을 위해 열심히 노력하겠습니다.

SK뷰부터 빌라촌까지, 소외 없는 정자1동 발전을 책임집니다!
우리 아이 통학길은 안전하게, 서호천 산책길은 더 쾌적하게!
정자1동의 가치를 키우는 실력파 일꾼, 준비된 시의원 후보!!



하나! 우리 집 앞이 공원, 365일 쾌적한 정자1동

- 만석공원부터 동네 골목까지, '틈새 녹지' 확충으로 더 푸르게!
- 상습 무단투기 지역 제로화, 깨끗한 우리 동네 안심 산책길 확보
- 노후된 가로등과 보도블록 전면 정비, 걷고 싶은 정자1동

둘! 정자의 가치를 확실히 높여, 명품 주거 단지의 완성

- 노후 단지 재건축·리모델링 지원 및 행정 절차 쾌속 추진!
- 스마트 보안 시스템 도입으로 범죄 없는 '프리미엄 안심 마을'
- 교육 환경 업그레이드로 아이 키우기 가장 좋은 대표 주거지

셋! 이웃이 힘이 되는 동네, 함께 웃는 공동체

- 세대 통합형 복지 커뮤니티 센터 건립 및 프로그램 다양화
- 공유 주차장·공유 오피스, 주민 편의를 위한 '공유 경제' 활성화



넷! 막힘없는 출근길, 여유로운 퇴근길! 교통 혁명

- 고질적인 주차난 해소를 위한 공영 주차 공간 획기적 확충
- 인근 지하철역 연계 버스 노선 증편 및 배차 간격 단축
- 교통 사각지대 CCTV 전면 보강



정자동 2동 주민의 행복을 위해! 오직 주민을 위해 일하는 해결사!

정자동을 사랑하는 사람으로 책임감을 가지고
지역 현안 해결을 위해 적극적 노력하겠습니다.

정자의 가치! 재건축 전문가 김영희가 책임집니다
장안의 중심 정자2동, 행정은 가깝게 생활은 편안하게!
정자시장 웃음꽃, 골목 주차 해결! 발로 뛰는 동네 해결사 김영희

하나! 오래된 정자동 주거 가치, 확실히 업그레이드!
• 지지부진한 재건축사업, 속도를 높이도록 적극적으로 추진!
• 정자2동 주민센터 조기착공 추진



둘! 교통 체중 해소로 정자동의 삶을 여유롭게
• 주요 교차로 신호체계 최적화, 차선 확장으로 병목현상 해결
• 광역버스 노선확충 및 지하철역 연계 마을버스 배차간격 단축

셋! 주차공간 찾아 해매지 않도록 주차문제 해결
• 야간 및 주말 공휴일에 공공기관, 학교 주차장 공유화 추진
• 유희 부지를 활용, 주차시설 및 거주자 우선 주차구역 효율화



넷! 아이 키우기 좋고, 어르신이 편안한 우리동네
• 노후 공원을 테마가 있는 푸른 공원으로 산책로 정비
• 어린이 도서관, 돌봄 센터, 어르신 쉼터 등 다목적 공간을 확보와 확충



정자동 3동 주민의 행복을 위해!

주민의 더 나은 삶을 추구하는 미래 설계가!

정자동을 발전시킬 사람으로 더 깊은 애착을 가지고
지역미래를 위해 열심히 노력하겠습니다.

교육은 높게, 교통은 빠르게! 정자의 클래스를 바꾸겠습니다
우리 아이가 걷는 길, 우리 가족의 서호천! 정자3동 맞춤형 일꾼 김영희
말보다 실력, 결과로 증명합니다! 스마트 정자의 확실한 대변인



하나! 스타필드 효과 정자3동 주민의 실익으로

- 스타필드 운영인력의 주민 우선 채용으로 지역사회 공헌 확대
- 인근 골목상권 활성화를 위한 마케팅 지원 및 상생협력센터 운영으로 소상공인 보호 대책 마련

둘! 신분당선 연장 조기 개통, '강남 30분 시대로'

- 신분당선 사업구간 내 정자3동 인근 접근성 향상 및 조기 완공지원(광고-호매실)
- 스타필드 주변 상습정체 해소를 위한 우회 도로 확보 및 지능형 신호체계도입(교통 유발 분담금 활용)

셋! 서호천을 명소화 하고 더욱 쾌적한 환경으로 정비

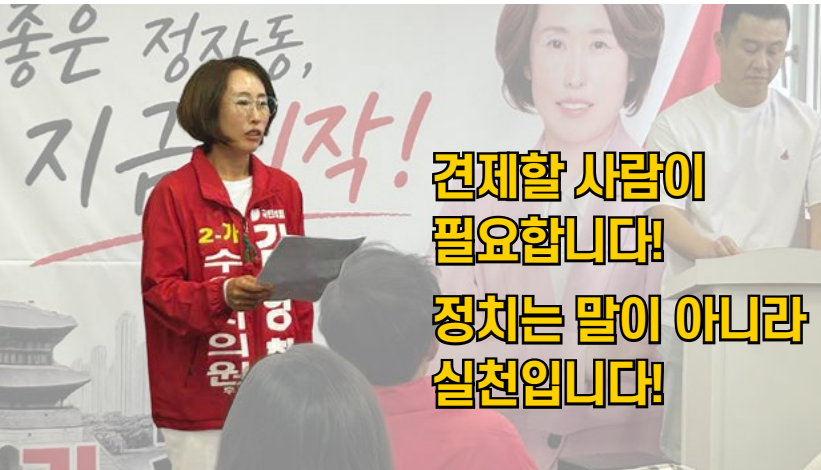
- 안전한 야간 산책을 위한 LED 조명 설치 및 계절별 꽃길 조성으로 품위있는 테마 산책로 완성
- 서호천 자전거도로 설치, 해충방지를 위한 친환경 해충기피제 분사기 설치

넷! 학원가 주차난 해결로 아이들의 안전을 확보

- 아이들이 승하차 시 사고 예방을 위한 전용 주차구역 지정 및 정비[학원가 안심 드롭존(DROP-ZONE) 설치]
- 학원 밀집지역 인근 공공부지 및 민간 주차장 개방 협약으로 주차난 해소
- 보행자 안전을 위한 대각선 횡단보도 설치



여당의 독주를 막고, 정자의 이익을 지키겠습니다!
오직 '정자동 주민'의 실익만 챙기는
제대로 일 할 야당 후보 김영희!!



원외당협위원장 및 원내·외사
일시 | 2026. 1. 26. (월) 14:00 장소 | 경기도



함께 행복한 정자동을 위해
정자동 주민과 함께하는
시의원이 되겠습니다!

엄마와 같은 넓은 마음으로
아이들과 어르신들을 모시겠습니다.
부드러운 카리스마로 주민들의 불편을 해결하겠습니다.
말하기보다는 듣고, 항상 실천하는 자세로
주민 여러분을 마주하겠습니다.



김영희가 걸어온 길

- ▶ 학력
 - * 두원공과대학 (현 두원공과대학교) 전파통신과 졸업
- ▶ 경력
 - * (현) 국민의힘 경기도당 여성위원회 수원시갑 지회장
 - * (현) 국민의힘 경기도당 지도위원회 위원
 - * (전) 수성고등학교 학부모운영위원회 부위원장
 - * (전) 제21대 대통령선거 수원시장안구 정당선거사무소 회계책임자



6월 3일 더 나은 정자1, 2, 3등을 위해 한 분도 빠짐없이 투표에 참여해 주십시오

5월 29일(금) ~ 30일(토)
신분증만 지참하시면 전국의 사전투표소에서 미리 투표하실 수 있습니다.
사전투표시간 : 5월 29일(금)~30일(토) 오전 6시 오후 6시
준비물 : 주민등록증, 운전면허증, 여권 등 본인확인 신분증

진짜 정자동 사람!!

2-가 김영희

선거사무소
수원시 장안구 만석로5번길 6,
세화프라자 6층
M. 010-8932-4791