

더불어  
**민주당**

김해시의회의원선거  
| 김해시 바선거구 |

“  
**더!크게  
더!힘있게  
더!똑소리나게**



현) 김해시의원  
김해시의회 **여성최초** 부의장

**1**나

**주심영**

# 후보자정보공개자료

## 김해시의회의원선거 (김해시바선거구)

### 1. 인적사항

기호	소속정당명	후보자성명	성별	생년월일 (세)	직업	학력	경력
1-나	더불어민주 당	주정영	여	1975.11.20. ( 50세 )	김해시의원	경 남 대 학 교 정치외교학과 졸업 ( 정치 학 사 )	(현)김해시의회 제8.9대의원(제9 대 김해시의회 전반기 부의장)  (현)더불어민주당 경남도당 대변 인

### 2. 재산상황 및 병역사항

재 산 상 황 (천원)					병 역 사 항		
계	후보자	배우자	직계존속	직계비속	후보자	배우자	18세이상 직계비속
680,855	147,573	1,834	모:517,271	장남:5,488 장녀:8,689	병역의무 없음		-장남:기타(병역준비역)

### 3. 세금 납부, 체납실적 및 전과기록

최근 5년간 소득세, 재산세, 종합부동산세 납부 및 체납실적(천원)				후보자 전과기록
구 분	납 세 액	체 납 내 역		
		체납액 누계 (완납일자)	현 체납액	
계	2,294	0	0	-해당없음
후 보 자	796	0	0	
배 우 자	641	0	0	
직계존속	857	0	0	
직계비속	0	0	0	

### 4. 소명서

# 더! 크게, 더! 힘있게, 더! 목소리나게

## 김해시의회 재선의원 **주정영**입니다.

저는 대학시절 학생회장을 하며 사회문제에 관심을 가졌고, 세월호와 무상급식 회복운동 과정에서 김경수 지사님과 박종훈 교육감님을 만나, 제도권 정치가 시민의 일상을 지키는 가장 현실적인 도구라는 확신을 얻고 정치에 입문했습니다.

**초선 4년, 저는 현장에서 답을 찾았습니다.**

**‘달려라 주정영’ 밴드를 통해 꾸준히 의정보고를 이어가며 주민들의 크고 작은 민원을 가장 가까이에서 들었습니다. 그 과정을 통해 민원 하나하나가 곧 의정활동의 방향이라는 것을 분명히 깨달았습니다.**

재선 이후 저는 야당의 소수 의원으로서 견제와 감시라는 시의회의 본질에 집중했습니다. 김해시정의 문제를 피하지 않고, 할 말은 분명히 하며 행정을 감시하고 시민의 목소리를 대변했습니다. 그리고 그 과정에서 저는 단순한 지적에 머무르지 않고, 실제 변화를 만들어내는 정치, 정치의 효능감을 시민들과 함께 확인해왔습니다.

그리고 이제, 저는 삼선에 도전합니다.

견제를 넘어 김해를 더 넓게 보고, 여당 시의원으로서 책임있게 방향을 만들고 결과로 답하겠습니다. 지난 2022년 선거에서 우리는 뼈아픈 결과를 경험했습니다. 의석의 숫자가 많아도 그 역할과 책임을 다하지 못하면 시민들은 결국 외면한다는 사실을 분명히 확인했습니다.

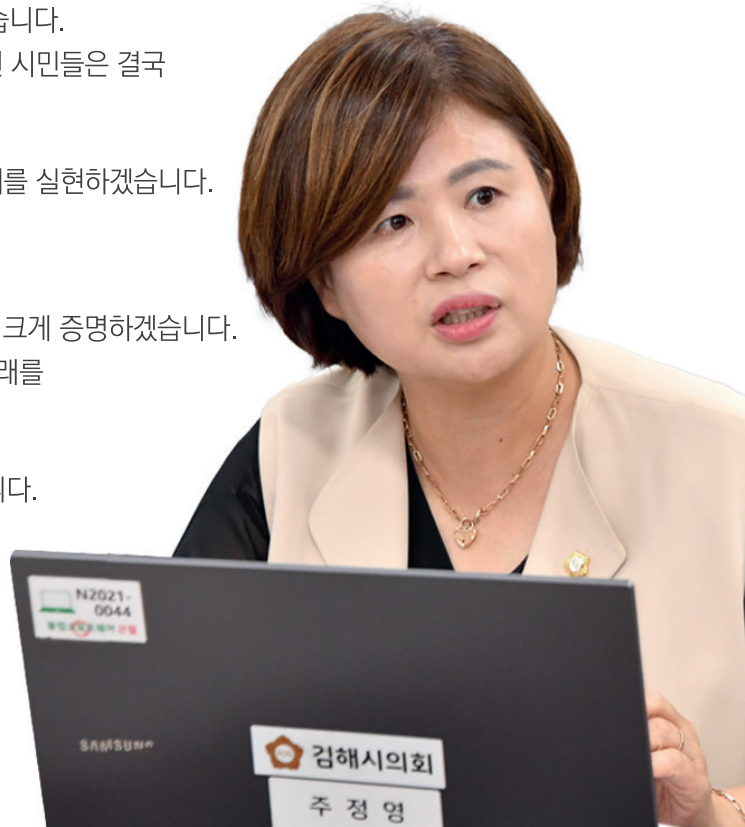
저는 단순한 지적이 아닌 시민의 삶을 바꾸는 생활정치를 실현하겠습니다.

### **정치는 책임입니다.**

정치가 시민의 삶을 바꾸는 힘, 즉 정치의 효능감을 더 크게 증명하겠습니다. 김해시민 한 분 한 분의 삶을 지키고 채우며 도시의 미래를 책임있게 설계하겠습니다.

**더 크게, 더 힘있게, 더 목소리나게** 나아가겠습니다.

김해시의원 **주정영**입니다.



# 주정영은 “**똑소리나게 제대로** 일했습니다.”

## 교육

- **청소년 인프라 확충**\_ ‘7년간의 노력 ‘김해서부청소년복지센터 완공’ 서부권 청소년들의 복합공간을 완공해 지역 청소년 복지 기반 구축
- **교육환경 개선**\_ ‘용두지구 고등학교부지 확보’ 용두지구 공공개발과 연계해 고등학교부지를 확보하여 장유지역 과대·과밀 학급과 장거리 통학 문제 해소 기반 마련
- **갈등 조정형 해결**\_ ‘신문초 통학버스 문제 해결’ 4,300세대 대단지 통학 문제를 학부모 간담회와 정보 공유로 공론화하여, 해결 방안 마련



## 교통

- **주민 숙원 해결**\_ ‘백천교 보도교 설치’ 장유 백조아파트 주민 10년 숙원이던 보도교를, 하천오염·준설 민원과 연계해 무계천 생태하천복원사업에 반영하며 법적 틀 안에서 해결
- **생활환경 개선**\_ ‘마실향길 조성’ 가마실공원 옆 관할이 아니라는 이유로 방치되던 굴다리를 한국도로공사와 김해시 협업으로 조정해 주민 보행길로 재탄생
- **교통체증 해소**\_ ‘외덕사거리~대동1단지 도로 확충’ 상습 정체 구간을 추가 확충하여 출퇴근 시간 교통흐름 개선 및 지역 접근성 강화
- **장기 미집행 해결**\_ ‘무계교~부영e그린 도시계획도로 완공’ 10년 이상 지연된 도시계획도로를 완공해 지역 교통망 정상화
- **교통망 확충**\_ ‘장유무계 도시계획도로 2곳 개설’ 사계절장애 앞 도로 확장과 무계 이편안아파트 뒷길 개통을 통해 상습 정체 구간을 해소하고 지역 교통 흐름 개선
- **단절 없는 생활환경**\_ ‘대청천 산책로 연결’ 끊어져 있던 산책로를 연결해 안전하고 편리한 보행·휴식 공간 완성

## 안전

- **생활안전 완성**\_ ‘장유1동 전체 근린공원 방범 CCTV 설치 완료’ 장유1동 전체 근린공원 방범 CCTV 설치를 완료하고 대청천·무계교 일대 보안등을 전구간에 설치해 사각지대 없는 안전한 야간 보행환경 조성
- **재난 대응 제도화**\_ ‘공공시설물 관리실명제 도입’ 폭우 침수 현장에서 드러난 관리 공백을 계기로 관리실명제와 정기점검 체계를 조례로 제도화



“

# 해결! 해결! 해결!

## 속 시원한 민원해결사 주정영

”

### 복지

- **공간 발굴형 복지\_ ‘삼진민정 어르신 쉼터’**  
사유지 제약 속에서도 하천 유휴 공공부지를 발굴해 어르신 야외쉼터로 조성
- **역올한 행정 바로잡기\_ ‘어린이집 부정수급 행정소송 승소’**  
고의 없는 행정착오를 ‘부정수급’으로 판단해 폐업 위기로 몰린 어린이집 사안을 분석하고 행정소송을 지원, 최종 승소를 이끌어 과도한 제재를 취소하고 정상 운영을 회복
- **물복지 제도화\_ ‘상수도 지원 조례 개정’**  
40여 년간 지하수에 의존해 온 취약지역 현실을 반영해 상수도 인입비 지원 대상을 차상위계층까지 확대하고 기준을 명확히 했으며, 옥내누수 탐지 지원금 상향과 노후 급수관 개량 지원 확대를 통해 안전하고 깨끗한 물 사용을 위한 물복지 기반 구축.

### 환경

- **반납 위기 국비사업 정상화\_ ‘코아상가 일대 투수블록 전면 교체’**  
반납 위기였던 물순환선도도시사업 국비 약 60억 원의 사업지를 장유1동 일대로 변경해 코아상가 상인들의 숙원사업이던 노후 보도·투수블록 전면 교체 완료.
- **시장 환경 개선\_ ‘장유전통시장 오페수 문제 해결’**  
악취 실태조사를 바탕으로 관리지역 지정까지 이끌어내 제도적 관리 기반 마련
- **환경문제 대응\_ ‘부곡·유하공단일대 악취관리지역 지정’**  
고의 없는 행정착오를 ‘부정수급’으로 판단해 폐업 위기로 몰린 어린이집 사안을 분석하고 행정소송을 지원, 최종 승소를 이끌어 과도한 제재를 취소하고 정상 운영을 회복
- **주민참여형 정책\_ ‘아파트 사이트길, 보행자전용도로 3곳 개선’**  
동네카페 간담회에서 출발해 주민대표가 현장 관리에 참여하는 방식으로 3개 구간 개선, 민원 감소와 완성도 동시 확보

## 시민의 대변인! 행정의 견제와 감시자 역할 제대로!

행정사무감사를 통한 시정 요구와 개선 사항 총 430 건

## ‘김해시의회 행정사무감사 독보적 1위’



# 김해를 위해 다시 뛴 4년, 주정영이 약속합니다!

차원이 다른 ‘주민밀착형 생활정치’  
제대로 보여드리겠습니다!

## ㉟ 골목과 상권이 살아나는 김해를 위해



- 골목형상점가 지정 및 온누리상품권 사용 확대
- 김해사랑상품권 발행 확대 및 지역 소비 활성화
- 골목상권 축제 · 페스티벌 확대 지원
- 주요 상가 공실률 관리체계 구축 및 상생협업체 운영
- 장유전통시장 시설 현대화 및 경쟁력 강화
- 빈 상가 활용 공공형 청년창업 인큐베이터 조성



## ㉟ 미래 세대가 머무는 김해를 위해



- 청소년 여성용품 지원 확대
- 서부청소년센터 내 전문가 중심 진로 · 진학 컨설팅센터 유치
- 장유지역 과대·과밀 고등학교 해소 위한 용두지구 신설 고등학교 조기 착공 추진
- 장유1동 초등학교 통학구역 전면 재조정 및 학생 중심 배치 추진
- 청년이 머무는 도시 김해, 100대 기업 연계 인턴십 추진

## ㉟ 농업이 살아나는 김해를 위해



- 쌀값조정위원회 설치로 안정적 수매가 보장
- 로컬푸드데이 확대 운영 및 공공기관 · 기업·병원 소비처 확대
- 청년농업인 경작 시범단지 조성(임대농지 · 스마트팜 · 초기소득보전 연계)
- 지역농산물 소비 확대를 통한 농가소득 안정 추진



“ 오직 주민을 위해!  
주민을 향한 간절한 마음으로  
탄탄한 8년 의정활동의 경험과 실력으로  
주민들의 보다 나은 삶을 위해 제대로 일하겠습니다

## 이동이 편리한 김해를 위해



- 시민편의 중심 버스노선 개편
- 환승센터 기반 김해시내 접근성 강화
- 교통 불편한 부곡마을·신규 주거단지 대중교통 접근성 강화
- 지연된 부전~마산 복선전철 완전 개통 추진
- 장유버스터미널 개통 및 정상 운영



## 깨끗하고 안전한 김해를 위해



- 오염되고 마른 대청천(무계교 인근) 수질·수량 복원사업 추진
- 부곡공단 일대 상습 침수지대 개선
- 명법동 노후도로 환경개선사업 추진
- 공공시설 관리실명제 실효성 강화 및 책임행정 구축
- 화물주차장 확대를 통한 불법 밤샘주차 근절
- 공공시설 태양광 설치 확대를 통한 탄소중립 실현

## 우리동네가 편리한 김해를 위해



- 부곡 도시계획도로 조기 개설 추진
- 남명더라우아파트 - 무계지구 연결 보도교 신설
- 무계교 인근 안전한 보행환경 개선
- 장유1동 행정복지센터 만성적·고질적 주차난 해소
- 다누림센터 주민편의시설 활성화사업 추진
- 활용도 낮은 도시재생시설, 무계지구 복합활용 추진
- 공공시설물 야간시간대 시민 개방 확대
- 장유고 학생 제안 ‘우리동네 어르신 복지맵’ 제작·배포 지원



## 삶이 즐거운 김해를 위해



- 김해관광유통단지(롯데) 시민 중심 공공기여 강화
- 걷기 좋은 우리동네 ‘동네 한바퀴 둘레길’ 조성
- 장유축구장 관람석 햇빛가림시설 전면 설치
- 율하체육공원 신속 준공
- 서부지역 체육시설 인프라 확대 추진
- 유희 어린이공원 활용 어르신 건강놀이터 조성 추진
- 용지봉 약수터·편백림 편의시설 확충 및 휴식환경 개선

“  
 당당하되 오만하지 않고 겸손하되,  
 비굴하지 않으며 **원칙**과 **진정성**으로  
**오직 시민을 위해** 일하는 우리동네 시의원”

**1나** 주정영

대한민국 지름이 여러분을 응원합니다!  
 대한민국을 지켜주시는 군인·소방관·경찰관 여러분 감사합니다!  
 더 나은 대한민국을 위해 함께 뛰겠습니다!

### 주정영의 발자취

- 현)김해시의원 2선(제8,9대)
- **여성최초** 김해시의회 부의장(제9대 전반기)
- 이재명당대표 중앙당 국민통합위원회 부위원장
- 더불어민주당 경남도당 대변인
- 김해서부청소년센터 건립심의위원장
- 김해시의회 참의정연구회장
- 김해시의회 예산결산특별위원장

### 진심은 통합니다

- 더불어민주당 당대표1급 포상 **3회** 수상
- 전국시군자치구의회의장협의회 지방의정봉사상 수상수상

**사전투표** 05.29.(금) ~ 05.30.(토)  
 · 매일 오전 6시 ~ 오후 6시  
 · 사전투표소 어디서나 가능합니다.

**본투표** 06.03.(수) | 매일 오전 6시 ~ 오후 6시  
 · 내 주소지 투표소에서 투표 가능합니다.

6월 3일은  
 장유1동, 칠산서부동 주민들의  
 마음을 하나로 모으는 날!

더불어민주당 바선거구는  
 [1 -개]와[1 -나] 2명의 후보가 출마합니다.

두 후보가 함께 당선될 수 있도록  
 1-나 주정영에게 힘을 모아 주세요!