

강원특별자치도의회의원선거 영월군제2선거구

영월읍(흥월리·팔괴리·정양리·덕포리)·북면·남면·한반도면·주천면·무릉도원면

국민의힘

책자형 선거공보

**예산으로 바꾸는
영월의 미래**

**도시재생
8년의 경험**

김학조가 합니다

영월 살려 낼 도시재생 전문가!

2 김학조

후보자정보공개자료

강원특별자치도의회의원선거 영월군제2선거구

01 인적사항

기호	소속정당명	후보자 성명	성별	생년월일 (세)	직업	학력	경력
2	국민의힘	김학조	남	1969.08.17 (56세)	강원대학교 경영회계학부 교원(강사)	강원대학교 일반대학원 경영학 박사	(전) 영월군도시재생지원센터센터장 (전) 대통령직속 국가균형발전 규제혁신 전문위원

02 재산상황 및 병역사항

재산상황(천원)					병역사항		
계	후보자	배우자	직계존속	직계비속	후보자	배우자	18세이상 직계비속
197,308	△79,684	215,270	모:고지거부	장녀:21,150 차녀:19,735 장남:20,837	육군 병장 (만기전역)		장남:육군 병장 (만기전역)

03 세금 납부 · 체납실적 및 전과기록

최근 5년간 소득세 · 재산세 · 종합부동산세 납부 및 체납실적 (천원)				후보자 전과기록
구분	납세액	체납내역		
		체납액 누계 (완납일자)	현 체납액	
계	34,993	0	0	
후보자	33,193	0	0	- 부정수표단속법위반:벌금1,500,000원 (2000. 01. 20)
배우자	1,621	0	0	- 교통사고처리특례법위반:금고6월 집행유예 2년 (2000. 08. 12)
직계존속	모:신고거부			- 도로교통법(음주운전)위반:벌금 1,000,000원 (2004. 09. 06)
직계비속	179	0	0	

04 소명서

주민과 소통하는 **영월의 미래!**

김학조가 영월의 내일을 열어갑니다

김학조에게는 **신념**이 있습니다

도시재생은 건물을 새로 짓는 일이 아니라 사람을 다시 세우는 일이라는 믿음으로 지난 8년간 현장에서 답을 찾고 주민과 함께 걸어왔습니다.

김학조에게는 **경험**이 있습니다

검증된 실력과 진심 어린 발걸음으로 영월의 구석 구석을 누비며 지역 주민의 목소리를 직접 경청해 왔습니다. 도시재생 전문가로서의 식견과 실행 경험으로 변화를 만들어왔습니다.

김학조에게는 **비전**이 있습니다

도시재생 전문가로서의 역량과 지역을 향한 진심을 바탕으로 실질적인 변화를 이끌어내는 영월의 성장 엔진이 되겠습니다.



제9회 지방선거 출마를 결심하며

정치활동을 통해 쌓아온 경험과 도시재생센터장으로서의 현장 성과를 바탕으로 이제는 더 큰 책임으로 영월의 미래를 만들어야 할 때라고 생각했습니다.

‘영월애(愛)달시장’을 비롯한 문화 기반 도시재생 성과는 지역을 살릴 수 있다는 가능성을 증명했습니다. 이제는 그 경험을 정책과 예산으로 확장하겠습니다.

말 보다 일 잘하는 **도의원!**

국민의힘 **김학조** 기호2번

그동안 이런 일들을 해왔습니다

하나 **별총총지구 - 지속가능한 주거환경**

- 집수리사업 및 기반시설 확충 사업
- 희망 플랫폼 사업
- 청소년 꿈터 조성 및 아이돌봄시스템 구축

둘 **덕포지구 - 상권과 문화의 중심**

- 다슬기 코워킹센터 조성
- 영월애(愛)마켓(빈집활용 상가입주)
- 문화복합센터 새로운 문화거점

셋 **주천지구 - 활력 넘치는 자립형 마을**

- 노후주택 정비 및 생활환경 개선
- 마을 일자리 만들기 사업
- 간판 정비 및 상권 활성화

넷 **영월 전역 - 균형 발전 모델 구축**

- 별총총~덕포~주천 트라이앵글 모델 완성
- 국·도비 예산 확보 및 집행
- 주민 체감형 인프라 대폭 확충
- 노후주택 및 노후상가 간판 정비(총 389가구)
- 영월애(愛) 달시장 5회 개최
- 덕포 별해는 밤 축제·리마인드 워딩
- 주천 수율마켓·샘샘마켓(3회)
- 마을협동조합 및 기획단 설립

소통하고 실천하는 김학조

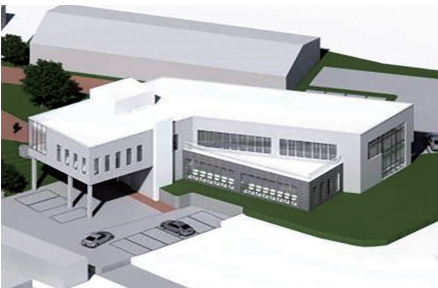
이젠 이런 일을 반드시 하겠습니다!



1 행정

영월·평창·정선·태백 행정 협력

- 폐광지역 공동조례 법제화 추진위 공동구성
- 영월의료원 강원남부권 거점 병원 확대



2 산업

폐광지역 경제 전환

- 영월 첨단산업 소재 단지 조성
- 영월 제4농공단지 조성
- 지역제안형 특화주택 신축
- 대체산업 집중 투자(이익금 25%→매출액 13%)



3 교육·복지

교육·복지 중심 도시

- 대도시 수준의 프리미엄 학습 생태계 구축
- 지방형 일반고 '수시특화' 전략 모델 확립
- 상호존중 기반의 '상생형 교육 공동체' 실현

검증된 영월의 선택

국민의힘 **김학조** 기호 2번



4 생활·경제 지역경제 활성화

- 영월 브랜드 마케팅 연구소 설립
- 도시재생 종합화 사업 확대
- 사회적기업 및 공동체 경제 육성



5 맞춤형 정책

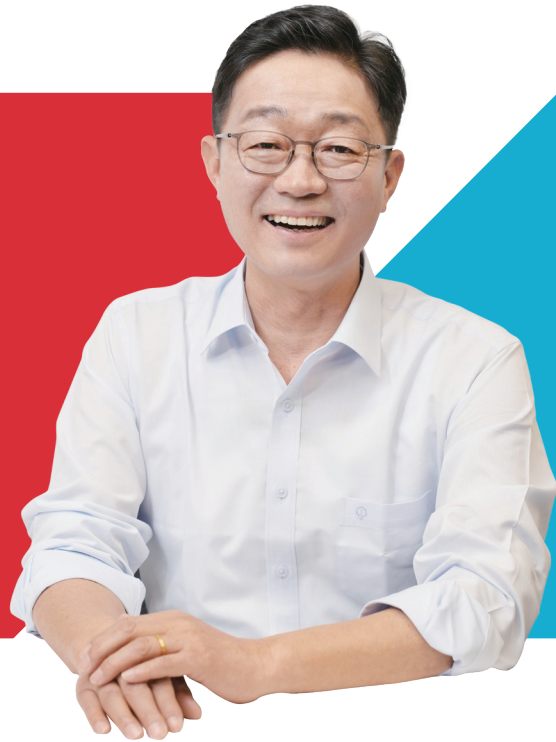
- 연령·여성·지역별 특화
- 고령자 대상 디지털 튜터제 도입
- 여성 활동안전 구축 예산 확보
- 여성 공직자 관리직 비율 타지역 평준화(40.2%)



“ 지역을 위해 뛰겠습니다
영월의 미래를 책임지겠습니다 ”

소멸도시 영월을 살려 낼 도시재생 전문가

계획보다 성과로
영월의 더 큰 미래를 만들겠습니다



영월의 **확/실/한/선/택** 김학조

| 학 력 |

- 강원대학교 일반대학원 경영학 박사
- 강원대학교 일반대학원 경영학 석사
- 관동대학교 상학사
- 영월 마차고등학교 졸업

| 경 력 |

- (현)강원대학교 경영회계학부 교원
- (현)영월군 야구소프트볼협회장
- (전)대통령직속 국가균형발전규제혁신 전문위원
- (전)대통령직속 국가균형발전평가단 자문위원
- (전)자유한국당(현 국민의힘)강원도당 대변인
- (전)상지대학교 산업협력단 교수
- (전)사단법인 기업경영문화연구원 이사장

강원특별자치도의회의원선거 투표 (영월군제2선거구)

1	○○○○	○○○	
2	국민의힘	김학조	
3	○○○○	○○○	
4	○○○○	○○○	
⋮			

김학조 선거사무소
 Tel 033-375-3315 H.P 010-6772-0794
 E-mail kimhakcho@naver.com
 페이스북 <https://facebook.com/kimhakcho>

영월의 **확/실/한/선/택**
2 김학조