

채자형  
선거공보

서대문구의회의원선거

서대문구가선거구 (충현동 · 천연동 · 북아현동 · 신촌동)

진보당

서대문정치  
세대교체!

이민지

새롭게!

5 이민지

# 후보자 정보공개 자료

서대문구의회의원선거 (서대문구가선거구)

## 1 인적사항

기호	소속정당명	후보자성명	성별	생년월일(세)	직업	학력	경력
5	진보당	이민지	여	2000. 12. 20. (25세)	정당인	한국의국어대학교 사회과학대학 언론·정보전공 휴학	(전) 대통령 직속 국가교육위원회 위원 (전) 한국의국어대학교 총학생회장

## 2 재산상황 및 병역사항

재산상황(천원)					병역사항		
계	후보자	배우자	직계존속	직계비속	후보자	배우자	18세이상 직계비속
7,371	7,371	0	부 : 고지거부 모 : 고지거부	0	병역의무 없음	없음	없음

## 3 세금 납부·체납실적 및 전과기록

최근 5년간 소득세·재산세·종합부동산세 납부 및 체납실적(천원)				후보자 전과 기록
구분	납세액	체납내역		해당없음
		체납액 누계 (완납일자)	현 체납액	
계	0	0	0	
후보자	0	0	0	
배우자	0	0	0	
직계존속	부 : 신고거부, 모 : 신고거부			
직계비속	0	0	0	

## 4 소명서

# 이민지는 생활에서부터 변화를 만드는 사람입니다.



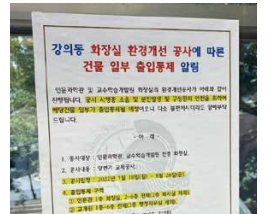
## “21세기 화장실, 이게 맞나요?”

총학생회장 시절, 노후한 캠퍼스 공간 문제를  
없던 예산도 만들어내어 해결했습니다.

노후한 학교의 환경 개선, 학교의 우선 순위에선 항상 밀렸습니다.  
1,425명의 설문조사를 모아, 학교에 요구안을 전달했습니다.

재래식 화변기를, 최신식 양변기로 바꾸고

부족한 휴게공간을 학교 곳곳에 새로 설치해냈습니다.



## 서대문06 마을버스 노선변경 백지화!

주민들과 충분한 소통없이 추진되던  
서대문06 마을버스 노선변경  
우려하는 목소리를 모아 전달했습니다.

서대문 주민들의 **생활문제 해결**  
이민지가 **앞장**서겠습니다!

# 말로만 생색내는 정치 삶을

## 청년들에게 월세만큼 무서운 관리비

점점 비싸지는 집값, 월세 대신 꿈수로 올리는 관리비

청년세입자 108명을 만나 이야기를 들었습니다.

**'최대 관리비 월 38만원'**

**'관리비 내역을 받지 못한 세입자 33.3%'**

## 조례가 있어도, 관리감독 건수는 '0건'

서대문구에는 이미 집합건물 관리비를 감독할 수 있는 조례\*가 있었습니다.

\*"서울특별시 서대문구 집합건물의 관리에 관한 감독 조례"

하지만 조례는 작동하지 않고 있습니다.

**이민지는 움직이지 않는 서대문 행정을 바꿔내기 위해  
500명의 서명을 모아 구청에 전달했습니다.**

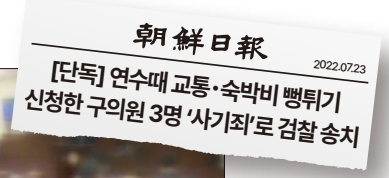


**주민의 목소리를 듣고, 모으고, 바꿔내겠습니다.  
내 삶에 닿는 변화를 이민지가 만들어내겠습니다.**

# 에서 바꾸는 정치로 새롭게

## 청렴도 최하위, 서대문구의회

⚠️ 당의 간판으로 당선된 후 밥그릇 지키시느라 바쁜 서대문구



⚠️ 이해관계 충돌로 일할 수 없는 구의원



A구의원 아버지  
서대문문화원 원장  
OO개발(부동산업) 대표이사



A구의원  
OO개발(부동산업) 이사

재정건설위원회 활동 불가

서대문문화원사업관련 발언불가

## 일하는 구의회로 이민지가 새롭게 바꾸겠습니다

구의회/구청 공직자 관광성 해외연수 근절  
직접 찾아가는 주간 의정보고  
양당 위주의 서대문구의회, 내부에서 확실한 견제



# 서대문의 일상을, 이민지가 새롭게

## 주거 **살맛나는 서대문으로, 새롭게!**

서대문구 관내 오피스텔 관리비 전수조사  
임대주택 품질 기준 및 주거감독관 제도 도입  
임차인 권리 보호, 재개발 세입자 권리도 꼼꼼히  
주거비 걱정없는 공공기숙사, 공공학사 확대  
전세사기 예방 및 피해회복 지원

## 교통 **모두가 이동하기 쉬운 서대문으로, 새롭게!**

아현역 노후환경 개선 추진  
생활권 공공교통 확충으로 이동권 보장  
전기따릉이 도입 추진  
보행로/자전거 도로 안전 환경 개선  
버스정류장 온열 / 냉방 시스템 점검 및 개선

## 기후 **기후위기 시대, 탄소중립 서대문으로, 새롭게!**

서대문구 에너지 자립 정책 강화  
연차별 가로수 생육환경개선·사후관리계획 강화  
공동체정원·도시텃밭 활성화

## 청년 청소년

### 청년이 살기 좋은 서대문으로, 새롭게!

서대문구 청년·학생 생활비 장학금 지원 조례

청년 채무자 예방 및 지원 조례

서대문 공공청년센터 유치

일하고 싶은 일자리 만들기 조례

야간·휴일 진료 소아과 ‘달빛어린이병원’ 지정 추진

## 노인 돌봄

### 편안한 노후가 있는 서대문으로, 새롭게!

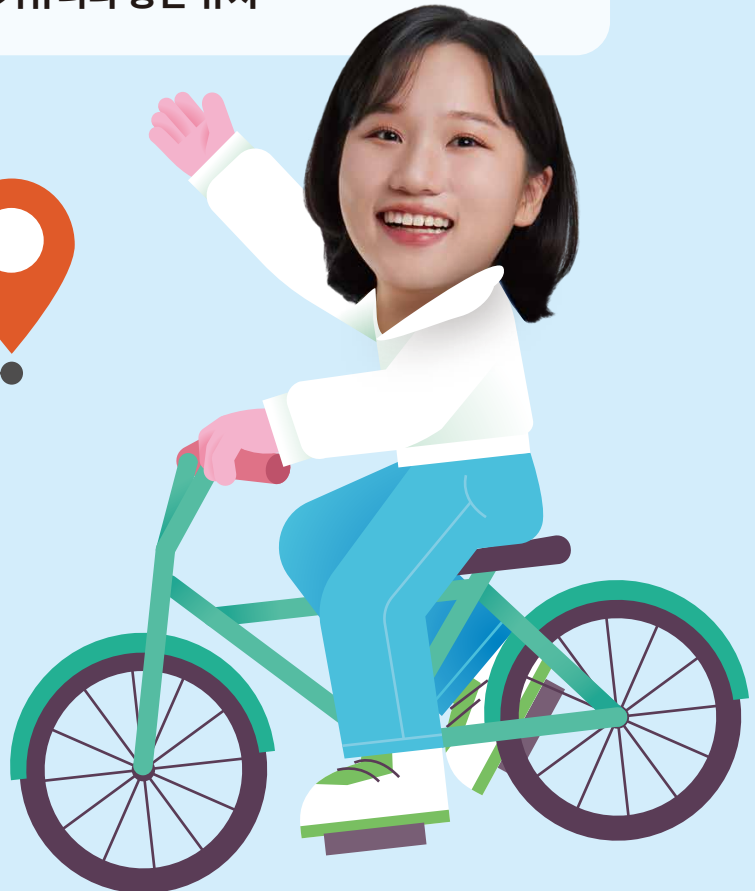
언제든 쉬었다 가실 수 있도록, 거리 곳곳에 벤치 설치

서대문형 통합돌봄 : 경로당에서 돌봄을!

서대문형 치매돌봄체계 구성

(치매환자 실종 예방 및 조기발견 지원 조례)

세대 간 연결을 위한 커뮤니티 공간 유치



# 정치가 내 편이라고 느껴본 적 있으신가요?

**생색 말고, 주민 삶에 직접 닿는 정치  
골목 곳곳, 이민지가 함께하겠습니다**

월세가 올라도, 관리비가 불투명해도  
골목이 어두워도, 버스가 불편해도  
"어쩔 수 없다"는 정치

이민지는 직접 했습니다  
오피스텔 관리비 문제 해결하기 위해  
517명의 서명으로 구청 문을 두드렸습니다  
조례가 작동하지 않으면 작동하게 만들겠습니다

**우리동네 구의원은 3등까지!  
3명 중 1명은  
이민지로 만들어주십시오!**



**진보당** 서대문구의원 후보  
**5 이민지**

구의원 투표용지

1-가	OO당	OOO	
1-나	OO당	OOO	
2	△△당	OOO	

**5 진보당 이민지** 

2000년생 (25세)  
(전) 대통령직속 국가교육위원회 위원  
(전) 한국외국어대학교 총학생회장  
(전) 전국대학학생회네트워크 의장  
(현) 민주언론시민연합 정책위원  
(현) 서대문 오피스텔관리비 모니터링 단장  
(현) 진보당 민생특별위원회 부위원장

**후원하기** 이민지후원회(구의원선거)  
지역농협 351-1399-7252-13

 010-4587-5957

 minji.1220  leeminji.jinbo