



더불어
민주당

책자형 선거공보

수원시의회의원선거 수원시바선거구
세류1동, 매교동, 매산동, 고등동, 화서1동, 화서2동

가장 가까운 곳에서 듣고, 빠르게 움직이는 수원의 자부심이 되겠습니다!

- 수원 출생
- 정자초, 수원북중, 수일고
- 경기대학교 일반대학원 상담학과 석사과정 수료
- 현) 더불어민주당 수원시병 지역위원회 청년위원장
- 현) 더불어민주당 경기도당 청년위원회 수석부위원장
- 현) 숙지고등학교 운영위원
- 전) 수원 남문로데오 전통시장 상인회 부회장
- 전) 팔달산 마을관리사회적 협동조합 이사
- 전) 수원 신혼희망타운 라포리엘아파트 입주자대표회의 회장

신분증만 있으면 전국 어디서나!



사전투표! 5.29(금)~30(토)
www.nec.go.kr 오전6시~오후6시



대한민국의 평화를 지키는 장병들의
헌신에 깊이 감사드리며, 빛나는 첫
투표를 시작할 18세 청년들의 꿈을
응원합니다.

투표의 가치가 삶의 변화로 증명되는 살기 좋은 도시 수원을 위해,
조인희가 시민 곁에서 끝까지 함께하겠습니다.

팔달·세류의 새바람! 젊은 일꾼!

더불어
민주당

1-가 조인희



조인희 페이스북

1-가 조인희

후보자정보공개자료

수원시의회의원선거 (수원시바선거구)

1. 인적사항

기호	소속정당명	후보자성명	성별	생년월일 (세)	직업	학력	경력
1-가	더불어 민주당	조인희	남	1987.01.30. (39세)	자영업	경기대학교 일반대학원 상담학과 석사과정 수료	(현) 더불어민주당 수원시 병 지역위원회 청년위원장 (현) 더불어민주당 경기도당 청년위원회 수석부위원장

2. 재산상황 및 병역사항

재 산 상 황 (천원)					병 역 사 항		
계	후보자	배우자	직계존속	직계비속	후보자	배우자	18세이상 직계비속
65,065	65,065	재산신고 사항 없음	부:고지거부 모:고지거부	0	육군 이병 (소집해제)	해당없음	해당없음

3. 세금 납부·체납실적 및 전과기록

최근 5년간 소득세·재산세·종합부동산세 납부 및 체납실적(천원)				후보자 전과기록
구분	납 세 액	체 납 내 역		
		체납액 누계	현 체납액	
계	6,065	0	0	해당없음
후 보 자	6,065	0	0	
배 우 자	0	0	0	
직계존속	부:신고거부 모:신고거부	부:신고거부, 모:신고거부		
직계비속	0	0	0	



팔달·세류의 새바람!

조인희가 됩니다!

존경하는 세류1동, 매교동, 매산동, 고등동, 화서1·2동 주민 여러분!
‘세류에서 태어나 팔달에서 자란 일꾼! 팔달·세류의 새바람!’
수원특례시의원 후보 조인희 인사드립니다.

지난 10년, 팔달과 세류에서 주민, 상인 여러분과 동고동락하며 지역 발전과 상권 활성화를 위해 온 힘을 쏟았습니다. 그 현장에서 쌓은 경험과 실력을 바탕으로, 이제 더 가까이에서 여러분의 목소리를 듣고, 더 크게 행동하며 팔달과 세류의 더 나은 내일을 설계하겠습니다.

세류에서 태어나 팔달에서 자란 ‘팔달·세류의 아들’입니다. 어르신들을 공경하며 그 가르침을 가슴 깊이 새기겠습니다. 초심을 잃지 않는 정치인이 되겠습니다. 언제나 주민 여러분 곁을 지키고, 주민만을 생각하는 ‘확실한 대변인’이 되겠습니다.

가장 낮은 곳에서 답을 찾고, 가장 어려운 일에 앞장서겠습니다.
팔달·세류 주민 여러분, 조인희와 함께해 주십시오!
감사합니다.

수원시의회의원 후보 **조인희** 올림



주민이 꿈꾸는 수원, [★]

★ 젊은 일꾼이 현실로 만듭니다!

화서2동

- 화서역(신분당선) 조기 개통 및 복합환승센터 건립
- 아파트 내 공동육아센터 및 다함께 돌봄센터 확충
- 통학로 안전 강화(스마트 통학로, 바닥 신호등 설치)
- 덕영대로 등 5대 상습정체구간 교통혼잡 개선



화서동

- 화서1구역 공공재개발 추진
- 화서1동 숙지공원 정비 및 반려견 놀이터 개장
- 화서역(신분당선) 조기 개통 및 복합환승센터 건립
- 노후 단독주택 집수리 지원 확대(공공 집수리 지원 사업)

매산동

- GTX-C 노선 조기 개통 추진
- 수원역 문화광장 환경정비 및 활성화
- 매산로 등 상습정체구간 교통혼잡 개선 추진
- 매산동 일대 상권 공실 활용 방안 마련
- 범죄예방 환경설계 셉테드(CPTED) 안심 귀갓길 정비

수원의 내일을 바꿀 젊은 추진력으로, 교통망을 혁신하고 주거 환경을 개선하여 주민이 꿈꾸는 현실을 반드시 만들겠습니다.



고등동

- 고등동 공공재개발 조기완성
- 팔달산 봄꽃길 미디어아트 공원 추진
- 노후 저층 주거지 '안심 골목길' 조성

매교동

- 아파트 단지~학교 간 안심 통학 서비스 제공
- 매산초 통학로 급경사지 도로열선 설치
- 매교동 복합신청사 추진
- 매교동 제2호 역사공원 조기 준공 추진
- 팔달산 명품봄꽃길 조성



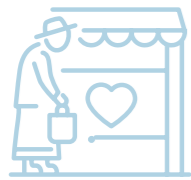
세류1동

- 세류1동 복합신청사 추진
- 세류 1구역 공공재개발 조기완성
- 소규모 쌈지 공원 조성
- 수원 군공항 이전 및 스마트폴리스 추진

더 나은 수원을 위한

1 복지·보육

육아 지원 및 돌봄 시설을 확충하고, 노인 방문주치의의 대상을 늘려 생애주기별 맞춤 복지를 실현하겠습니다.



- 육아용품 지원사업 추진
- 방과후 돌봄을 위한 '다함께 돌봄 센터' 확충
- 생애주기별 맞춤 복지 정책 확대
- 노인 방문주치의 서비스 지원 대상 확대

2 문화·교육

AI 교육 및 학교 유치를 추진하고, 지역 예술인 지원과 문화공간 활성화를 통해 교육·문화환경을 개선하겠습니다.



- 동별 작은도서관 내 AI 디지털 강의 개설
- 매교·고등동 중학교 추진 방안 마련
- 지역 신진 예술인 육성 사업 확대
- 수원시민회관 공간 활성화 방안 마련
- 수원역 청년 문화예술 활동 지원
- 동네 생활체육 인프라 및 커뮤니티 확충

3 생활·안전

스마트 통학로와 안심 골목길을 조성하여 안전을 강화하고, 공공시설의 주민 개방을 확대하겠습니다.



- 학교 앞 스마트 안심 통학로 조성
- 주민 안심 골목길 확대
- 공공기관 및 시설 주민 개방 확대
- 지능형 CCTV 확충
- 어린이노인보호구역 정비

조인희의 약속!



더불어
민주당

4 주거·경제

노후 주택 수리 지원과 공실 상가 활용을 통해 지역 상권을 활성화하겠습니다.



- 노후 주택 공공 집수리 지원 확대
- 상권 활성화 위한 공실 상가 활용 방안 마련
- 공공재건축 재개발 추진 필요사항 적극 지원
- 전통시장, 골목상권 활성화 방안 마련

5 도시·환경

주차 공유 시스템 도입 및 수원천 정비를 추진하고, 구 경기도청 부지와 팔달산의 공간 가치를 높이겠습니다.



- 주차난 해결을 위한 거주자우선주차 빈자리 공유 시스템 조성
- 상습정체구간 교통혼잡 개선 방안 마련
- 구 경기도청 활용 방안 마련 및 명칭 변경
- 팔달산 차 없는 거리 조성
- 수원천 하천 정비(슬러지 청소 및 유량 개선 등)

6 청년

청년 정책의 전문성을 확보하기 위해 청년전담 연구기관 신설을 지원하겠습니다.



- 청년 정책 연구 지원 확대
- 청년 정책 원스톱 지원 플랫폼 구축 방안 마련
- 청년 참여 소통 활성화 방안 마련

팔달·세류의
새바람!
젊은 일꾼!

1. 조인희