

서울시의회의원선거 책자형 선거공보

서대문구 제2선거구(연희동, 홍제1동, 홍제2동)

더불어  
민주당

홍제·연희의  
새로운  
10년을  
설계합니다!

1

서울시의원 후보

김호진

# 후보자 정보공개 자료

서울시의회의원선거 (서대문구 제2선거구)

## 1. 인적사항

기호	소속정당명	후보자성명	성별	생년월일(세)	직업	학력	경력
1	더불어민주당	김호진	남	1967.07.26. (58세)	정당인	연세대학교 행정대학원 졸업 (행정학석사)	(전)서울시의원 (전)서대문구의회 의장

## 2. 재산상황 및 병역사항

재산상황 (천원)					병역사항		
계	후보자	배우자	직계존속	직계비속	후보자	배우자	18세이상 직계비속
1,228,537	977,454	251,083	모:고지거부	장남:0	공군 병장 (만기제대)	-	장남:육군 병장 (만기제대)

## 3. 세금 납부 · 체납실적 및 전과기록

최근 5년간 소득세 · 재산세 · 종합부동산세 납부 및 체납실적 (천원)				후보자 전과기록
구분	납세액	체납내역		
		체납액 누계	현 체납액	
계	70,406	0	0	해당없음
후보자	68,988	0	0	
배우자	1,414	0	0	
직계존속	모:신고거부			
직계비속	4	0	0	

## 4. 소명서

## 서대문의 참된 일꾼, 김호진의 이야기

서대문구는 제가 태어난 곳이자,  
제가 지켜온 삶의 터전입니다.

저는 화려한 미사여구보다  
“우리 동네를 가장 잘 아는 사람”이라는  
이름으로 불리고 싶습니다.

서대문구의원으로서 현장의 기초를 다지고,  
서울시의원으로서  
정책의 큰 틀을 바로 세웠습니다.

지방의원의 의정 경험은  
저에게 단순한 경력이 아닌,  
주민 한 분 한 분의 간절한 목소리가  
어떻게 삶의 실질적인 변화로 이어지는지  
치열하게 고민하고 배우는 소중한 시간이었습니다.

경험은 실력을 만들고,  
실력은 확실한 변화를 증명합니다.

오직 서대문의 발전과  
주민의 행복만을 바라보며,

저 김호진의 진심은  
오늘도 현장에서 뜨겁게 시작됩니다.



**1** 서대문구 제2선거구  
(홍제1·2동, 연희동)

# 연희·홍제 미래 비전

홍제1·2동, 연희동의 새로운 10년을 설계합니다!

- ☉ 더 나은 미래로 교육과 활력이 공존하는 마을 조성
- ☉ 어르신들의 발걸음은 가볍게, 아이들의 등굣길은 즐겁게!

연희·홍제 미래를 위한

## 7대 핵심공약

1 교육과 휴식이 공존하는 **세대문 랜드마크**

### 세대문도서관 복합문화공간 조성

- ☑ 시설 혁신 » 1986년 증축된 노후 시설 전면 개축 및 공기 단축
- ☑ 공간 구성 » 오픈형 북카페, 안산 경관을 즐기는 옥상 정원 및 테라스 연결
- ☑ 인프라 » 신연중학교 지하 공간 연계 주차난 해소 및 무장애 설계 적용
- ☑ 세대별 혜택 » 창의 놀이터(어린이), 인생 베이스캠프(청년), 시니어 사랑방(어르신), 맘스라운지(엄마)



# 2

민자사업의 불안함은 끝내고,  
국가 재정사업으로 더 빠르게!

## 서부경전철 조속 추진

- ☑ **경제 벨트** » 소외되었던 강북 및 서부권 교통망 확충으로 지역 가치 상승
- ☑ **이동 편의** » 새철역에서부터 연희삼거리, 신촌을 경유하는 노선
- ☑ **주민 혜택** » 주요 거점역 주변 상권 활성화 및 주거 환경 개선
- ☑ **지역 활성화** » 역세권 개발을 통한 주거 환경 및 상권 활성화



# 3

홍제·연희에서 신촌·홍대까지,  
버스·지하철 같이 타지 마세요.

## 환승 없는 '다이렉트' 마을버스

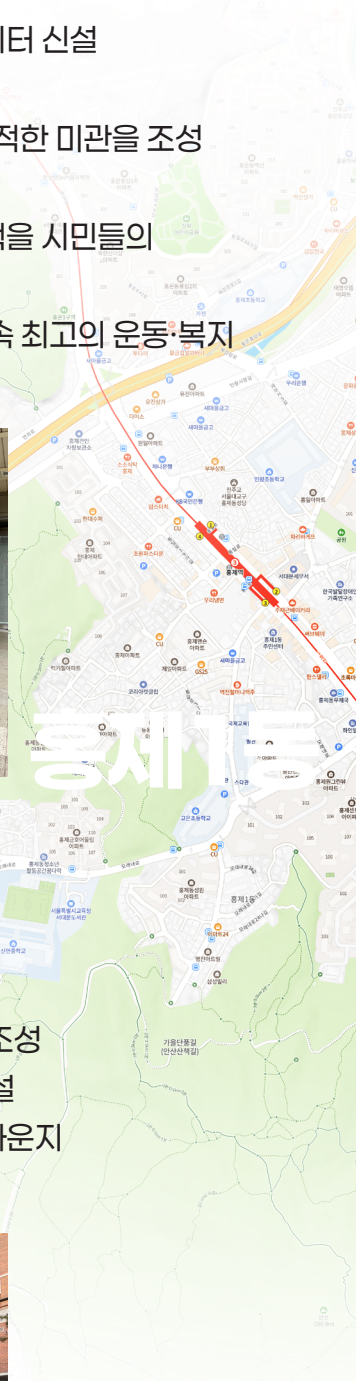
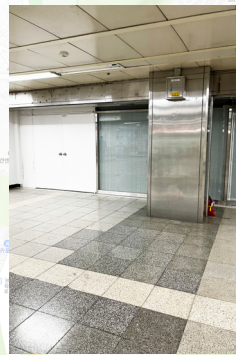
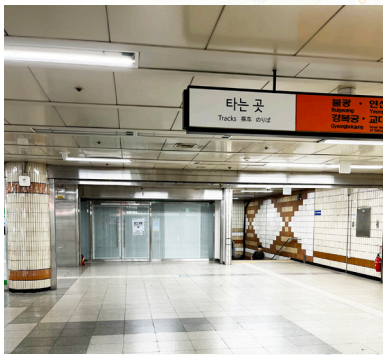
- ☑ **이동권 보장** » 홍제동과 연희동 거주 대학생, 주말여가를 즐기는 모든 주민들의 이동권 보장
- ☑ **편의 강화** » 저상버스 도입, 정류장 쉼터 개선 및 출퇴근 집중 배차
- ☑ **의료 접근성** » 동신병원 접근성 강화로 어르신 이동 편의 증대
- ☑ **노선 신설** »



# 4 홍제역이 더 **똑똑하고, 쾌적하고, 즐거운 공간**으로 다시 태어납니다!

## 홍제역 환경 개선 사업

- ☑ **이동 편의** » 지하 1층~지하 2층까지 연결되는 상하향 에스컬레이터 신설
- ☑ **환경 혁신** » 스마트 환기 시스템 도입으로 역사 내 미세먼지 저감
- ☑ **리모델링** » 노후된 내부 시설(벽면, 조명 등) 전면 교체로 밝고 쾌적한 미관을 조성
- ☑ **이행 약속** » 서울교통공사와 긴밀히 협의하여 신속한 사업 마무리
- ☑ **세대별 혜택** » 홍제역사 내 유휴공간(공실) 문제를 해결하고, 그 혜택을 시민들의 실질적인 여가 지원으로 환원.
  - » 가상현실 복합 공간으로 조성하여, 어르신들께 도심 속 최고의 **운동·복지** 쉼터를 만들겠습니다!



# 5 학생에겐 미래를, 주민에겐 편의를

## 신연 '올인원' 상생 센터

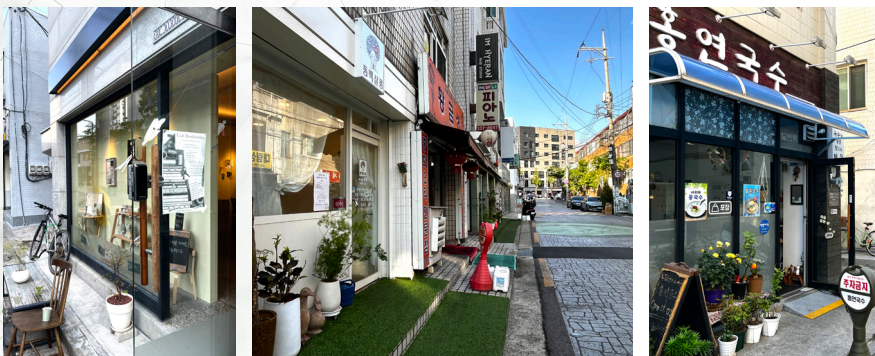
- ☑ **주차 해결** » 신연중학교 후문 부지 활용하여 스마트 지하 주차장 조성
- ☑ **복합 시설** » 키즈 카페, 실내 놀이터, 작은 도서관, 공유 오피스 신설
- ☑ **시니어 특화** » 어르신들이 소통하고 여가를 즐기는 고품격 시니어 라운지
- ☑ **상생 모델** » 학교 시설 복합화를 통해 마을 공동체 회복 모델 구축



# 6 "머물고 싶고, 소비하고 싶은 세대문의 경리단길" 세대문의 자연·교육·관광을 잇는 미래 비전

## 연희~홍제 “로컬 브랜드 로드”

- ☑ **경제 벨트** » 홍제천 → 홍연시장 → 홍연길(청년, 감성카페)  
연희·홍제를 하나로 묶는 통합 상권
- ☑ **지역 활성화** » ‘차 없는 거리’ 운영 및 청년 팝업 스토어 유치  
» 자연사박물관의 지식 자원과 안산의 생태 환경,  
홍제폭포의 랜드마크 가치를 결합하여 지역 경제 활성화
- ☑ **주민 혜택** » 집 앞의 품격 있는 휴식처와 활력 넘치는 소비 공간 제공



# 7 스마트 안전 보도로 보행 사고 발생률 0% 도전 더 안전한 홍제·연희

- ☑ **안전 인프라** » 홍제·연희 고지대 주거 지역 스마트 도로 열선 설치
- ☑ **시설 전면 교체** » 가파른 경사로의 넓은 난간과 보도블록 전면 교체
- ☑ **안심 귀가** » 야간 안심 귀갓길 조성 및 스마트 안전 시설물 확충
- ☑ **브랜드 강화** » ‘살기 좋은 안전한 동네’ 이미지 구축 및 지역 가치 상승



지역 일꾼 김호진의 진심 어린 약속!

# 주민의 삶을 바꾸는 실천, 홍제와 연희의 내일을 김호진이 책임집니다.

- 제10대 서울시의원(전)
- 서대문구의회 의장(전)
- 서울시의회 예산정책위원회 위원(전)
- 서울특별시 결산검사대표위원(전)
- 서부권역 교통환경개선 특별위원회위원(전)
- 서대문도서관 운영위원(전)
- 더불어민주당 정책위 부의장(현)
- 공군 병405기 만기전역
- 경기대학교 경영학과 졸업(경영학 학사)
- 연세대학교 행정대학원 졸업(행정학 석사)



김호진선거사무소

서울시 서대문구 통일로 391

☎ 010-7139-5577

✉ mister44@hanmail.net

서울시의회의원 선거

서대문구 제2선거구  
(연희동, 홍제1동, 홍제2동)