

책자형 선거공보

광주시의회의원선거 (광주시 나선거구)

경안동 | 경안동, 역동

쌍령동 | 쌍령동

광남1동 | 삼동, 중대동, 직동, 태전동 일부(목리천 북단), 장지동, 목동

광남2동 | 태전동 일부(목리천 남단)

경험의 힘으로
더 큰 도약

1-나
이은채

광주시의원후보
광주시 나선거구

더불어
민주당

후보자 정보 공개자료

광주시의회의원선거 (광주시나선거구)

1. 인적사항

기호	소속정당명	후보자 성명	성별	생년월일(세)	직업
1-나	더불어 민주당	이은채	여	1973. 12. 25 (52세)	광주시의회의원
학력			경력		
중앙대학교 대학원 의회학과 박사과정 수료			(현)제9대 광주시의회의원 (전)더불어민주당 정책위원회 부의장		

2. 재산상황 및 병역사항

재산상황(천원)					병역사항		
계	후보자	배우자	직계존속	직계비속	후보자	배우자	18세이상 직계비속
533,594	98,433	60,944	부:362,071 모:5,624	장남:2,160 장녀:4,362	병역의무 없음	-	-

3. 세금납부·체납실적 및 전과기록

최근 5년간 소득세·재산세·종합부동산세 납부 및 체납실적(천원)				후보자 전과기록
구분	납세액	체납내역		
		체납액 누계	현 체납액	
계	2,703	0	0	-도로교통법위반(음주운전): 벌금 5,000,000(오백만원) (2014.09.22) 범인도피: 벌금 2,000,000(이백만원) (2016.10.27)
후보자	3	0	0	
배우자	2,700	0	0	
직계존속	부:신고거부, 모:신고거부	0	0	
직계비속	0	0	0	

4. 소명서

제20대 국회의원 선거일 당시 일부 선거사무원들이 거리를 착각한 나머지 투표소 70m 거리에서 투표참여를 독려한 행위 (100m 거리에서 투표 독려해야 함)로 조사를 받게 됐는데, 팀원들을 배치하고 관리하는 팀장급 선거사무원으로서 생계를 책임지기 위해 처음 선거운동에 참여한 선거사무원들의 사정을 외면하기 어려워 대신 조사를 받은 사건.

존경하는 광주시민 여러분

정치는 말이 아니라 **결과로 평가받아야 한다**고 믿습니다.
지난 시간 저는 **시민 여러분과의 약속**을 가볍게 여기지 않았고,
작은 변화라도 삶 속에서 체감될 수 있도록
한 걸음씩 쌓아왔습니다.

눈에 띄는 성과보다, 아이들이 안전하게 다니는 길,
어르신들이 편히 머무는 공간,
시민의 삶이 조금 더 나아지는 변화에 집중해 왔습니다.

그 과정에서 저는 한 가지를 분명히 배웠습니다.
정치는 누군가를 위한 것이 아니라,
이 도시를 살아가는 **모든 사람의 삶을 책임지는 일**이라는 사실입니다.

광주는 지금 중요한 갈림길에 서 있습니다.
도시의 성장과 삶의 균형, 개발과 보존,
미래와 현재를 동시에 풀어가야 하는 시기입니다.

이제 필요한 것은 새로운 약속이 아니라,
이미 시작된 변화를 **끝까지 완성할 수 있는 책임감**이라고 생각합니다.

저는 여전히 현장에서 답을 찾겠습니다.
시민의 목소리를 가장 먼저 듣고,
끝까지 책임 있게 고민하는 사람으로 남겠습니다.

광주의 내일이 흔들리지 않도록, 시민의 삶이 뒤로 가지 않도록,
끝까지 책임지고 결과로 증명하겠습니다.

감사합니다.

광주시의원 후보

이은채 올림

이은채가
드리는

약속



막힘은 줄이고 이동은 편하게



태전지구 **직동 ↔ 성남 분당(야탑) 도로 신설** 추진

태전지구 ↔ 시·도 23호선 연결되는 **우회도로 신설** 추진

경기광주역 **‘스마트 환승주차센터’** 건립 추진

버스정류장 **안전시설 및 스마트 안내시스템 설치**

시민의 밤길까지 책임지는 안전한 광주 **“야간 버스 신설”**

주차 걱정 없는 광주 **공영주차장 대폭 확충!**

어르신·청소년 **교통비 지원 확대**

우리동네가 더 편리해집니다.

동네별 소규모 **공원 및 쉼터 확충**

노후 체육시설 **리모델링 및 생활체육 공간 확대**

공공 화장실 및 편의시설 확충

주민 요청 기반 생활 **민원 신속 처리 시스템 강화**

골목길 보행환경 및 조명 개선

반려동물 **산책로 및 편의시설 조성**

동네 커뮤니티 공간 확대



아이 키우기 좋은 광주



초등학생 대상 **방과후 돌봄 확대 및 대기 해소**

학교 주변 **안전 통학로 개선**

어린이집 및 유치원 **환경 개선 지원 확대**

청소년 대상 **문화·체육 프로그램 확대**

맞벌이 가정을 위한 **긴급 돌봄 서비스 도입**

학교 시설 **주민 개방 확대**(체육관 등)

진로·직업 **체험 프로그램 강화**

모두가 안심하는 광주

어르신 대상 **‘맞춤형 통합 돌봄’** 서비스 확대

취약계층 **생활 안전 지원**

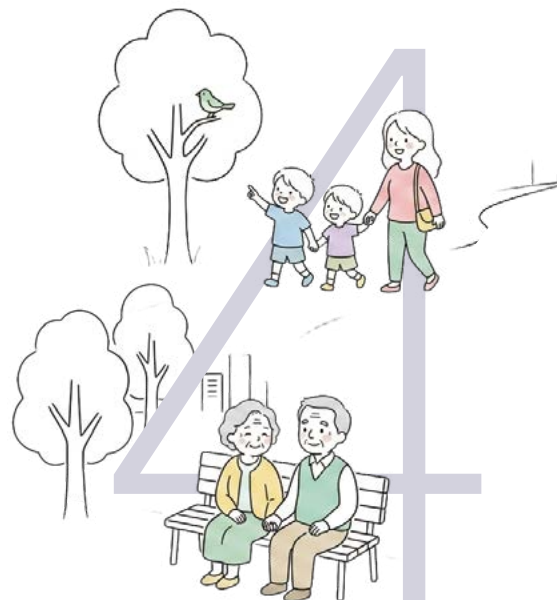
CCTV 및 **스마트 안전망 확대** 구축

여성·청소년 대상 **안심 귀가 서비스 강화**

지역별 **재난 대응 시스템 및 교육 강화**

독거노인 고독사 **예방 관리체계 구축**

장애인 이동 및 **생활 편의시설 확충**



골목상권이 살아나는 광주



소상공인 대상 **경영 지원 및 컨설팅 확대**

전통시장 및 골목상권 **환경 개선 및 홍보 강화**

지역화폐 활성화를 통한 지역 소비 촉진

청년 창업 지원 및 창업 공간 확대

공공사업 시 **지역업체 참여 확대**

지역 특화 산업 **발굴 및 지원**



지속가능한 광주를 만듭니다!

미세먼지 저감을 위한 **도시 녹지 확대**

친환경 교통수단 인프라 확충

하천 및 자연환경 **정비 및 친수공간 조성**

스마트시티 기반 도시 **관리 시스템 도입**

난개발 방지를 위한 **체계적 도시계획 강화**





현장 중심 민원 해결사

말이 아니라 **결과로 증명**해 왔습니다.

보이지 않는 곳에서도,

시민의 삶이 나아지는 변화를 만들어 왔습니다.

작은 약속도 가볍게 넘기지 않고, **끝까지 책임지며 지켜**왔습니다.

광주의 오늘을 단단하게 만든 그 길 위에서

이제 **더 큰 변화**를 이어가려 합니다.

이제, 선택으로 완성해 주십시오.

1-나 이은채

경험의 힘으로 더 큰 도약

걸어온 길

- 현) 광주시의회 의원
- 현) 더불어민주당 경기도당 광주시의회 원내대표
- 현) 더불어민주당 경기도당 자치분권위원회 부위원장
- 현) 더불어민주당 광주갑 지역위원회 자치분권위원회 위원장
- 전) 더불어민주당 보육특별위원회 부위원장
- 전) 더불어민주당 전국여성위원회 부위원장
- 전) 더불어민주당 정책위원회 부의장
- 전) 더불어민주당 광주갑 지역위원회 여성위원회 위원장
- 전) 더불어민주당 광주갑 지역위원회 사무국장

더불어 민주당

선거사무소 | 광주시 경안동 414 3층 302호(경안동 은석빌딩)