

책자형 선거공보

부산광역시의회의원선거
기장군 제1선거구
기장 · 일광 · 철마

더불어
민주당

참신하다
반듯하다
당당하다

살고싶은
브랜드기장

1

부산광역시의회의원 선거

최정우

[별지 제17호서식의(다)]

후보자정보공개자료

부산광역시의회의원선거 (기장군제1선거구)

1. 인적사항

기호	소속정당명	후보자성명	성별	생년월일 (세)	직업	학력	경력
	더불어민주당	최정우	남	1970.04.28. (56세)	(주)나는산업 안전보건교육 원 대표	경성대학교 대학원 도시 재생학과 박사과정 수료	(현)사단법인 대한장애인스포츠킨흥원 이사장 (전)부산경제사회적협동조합연합회 회장

2. 재산상황 및 병역사항

재 산 상 황 (천원)					병 역 사 항		
계	후보자	배우자	직계존속	직계비속	후보자	배우자	18세이상 직계비속
224,364	4,478	219,886	해당없음	장녀:없음	육군 일병 (가사사정)	-	-

3. 세금 납부 · 체납실적 및 전과기록

최근 5년간 소득세 · 재산세 · 종합부동산세 납부 및 체납실적(천원)				후보자 전과기록
구 분	납 세 액	체 납 내 역		
		체납액 누계 (완납일자)	현 체납액	
계	12,795	0	0	-해당없음
후 보 자	5,210	0	0	
배 우 자	7,442	0	0	
직계존속	0	0	0	
직계비속	143	0	0	

4. 소명서

PROFILE

- 경성대학교 일반대학원 도시재생학 박사 (수료)
- 기장중학교 30회 · 대변국민학교(현 용암초등학교) 20회 - (改名 최정우)
- 부산지속가능발전협의회 위원 (현)
- 부산광역시 사회적경제육성위원회 위원 (전)
- 부산경제사회적협동조합연합회 회장 (전)
- 사단법인 대한장애인스포츠진흥원 이사장 (현)
- 사회연대경제전국회의 도시재생분과 공동부위원장 (현)
- 공익법인 사회적협동조합 달달한 동물세상 설립 초대 이사장 (전)
- (주) 나는산업안전보건교육원 대표이사 (현)

도시재생 전문가 (도시재생학 박사 수료)

사회복지 전문가 (사회복지상담 전공 석사 / 현, 사)대한장애인스포츠진흥 이사장)

동물복지문화 전문가 (전, 공익법인 달달한 동물세상 설립/초대 이사장)

사회연대경제 전문가 (전, 부산경제사회적협동조합연합회 회장 외)




1 ^{당당하게} 준비된 토박이
최정우

부산광역시의회의원 선거



기장 일광선 유치 스피드업 1

도시철도, 그냥 온다고 오지 않습니다. 올 수밖에 없는 환경을 만드는 전문가가 필요합니다. 기장일광선, 이제는 정치보다 전문가의 영역입니다!

-  예타 면제 추진
-  B/C 상향 전략
-  역세권 콤팩트시티 개발 연계

- 도시철도 기장선(4호선 연장) : 안평역에서 출발해 기장읍을 거쳐 일광신도시까지 (제2차 부산시 도시철도망 구축계획에 포함)
- 동해선 신설역 추진 : 기장역과 일광역 사이 (기초타당성 조사 연구용역에 착수)



기장일광선 노선 예상도

가칭 기장차성문화공원 추진 2

기장군 최대 문화행사인 차성문화제를 비롯해서 낮에는 힐링과 밤에는 빛의 축제가 열리는 전 세대가 함께하는 복합문화공원을 추진하겠습니다.



- 원도심 재생 + 주민 복합문화공원**
- + 읍내권역 랜드마크**



<가칭> 기장차성문화공원 예상도

농촌특화지구 추진 3

‘상수원보호구역·그린벨트’ 60년 이중 규제와 인구 소멸 위기의 철마, 농촌공간 재구조화법을 통한 농촌특화지구를 추진하겠습니다.

-  무방류(ZLD) 시스템 스마트팜 특화지구 추진
-  재생에너지지구 추진



무방류(ZLD) 스마트팜 예상도

가칭 기장블루팩토리 추진



수질 논란으로 뼈아픈 상처만 남긴 11년간 방치된 2,000억 기장해수담수화시설. 최근 부산시의 일부 공업용수 공급뿐만 아니라 나머지 유휴 폐시설의 재생을 통해 덴마크 '문화조선소'를 뛰어넘는 기장만의 독보적인 오션뷰 복합해양문화공간을 추진하겠습니다.



기장군민 전체 문화/경제혜택
자랑스러운 세계적 해양문화명소
연간 100만명 방문(기장내륙연계)
지역 주민 일자리 창출



〈가칭〉 기장블루팩토리 예상도

악취 제로(Zero)·교통·인프라 혁신



“체감형 생활 인프라로 브랜드일광을 만들겠습니다!”

- 일광 공공 하수종말처리장 전면 지하화 및 스마트 악취 관리 시스템 도입
- 일광신도시 아파트 개별 하수시설과 공공 하수종말처리장 간 관로 연결 사업 조기 완공 추진
- 동해선 일광역의 '출퇴근 10분 배차' 실현 및 지능형 교통 체계(ITS) 도입



고용 창출을 위한 기장형 워케이션 특구 추진

위성 오피스 유치는 기장군에 "일자리(Job) - 주거(Live) - 휴양(Play)"이 완벽히 결합된 '글로벌 자족 도시'로서 기장의 브랜드 가치를 올리고 지역은 고용창출과 디지털 전환을 동시에 달성하도록 하겠습니다.

- 해외 기업의 로컬라이제이션(현지화) 기장 유치 추진
- 국내 기업의 기장형 워케이션 거점 오피스 유치 추진

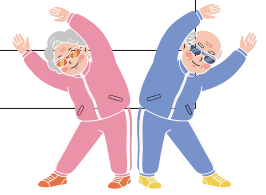


어르신들의 행복한 노후



기장군 어르신들이 외롭지 않는 노후생활을 즐길 수 있고, 아직은 지역 사회의 당당한 일원으로 활약할 수 있도록 '기능적 돌봄'을 넘어 '삶의 질 혁신'을 추구합니다.

- ✓ 외로움과 질병을 넘는 '기장형 사회적처방(링크워크)'도입 추진
- ✓ 경로당을 활력 넘치는 '동네문화 · 건강거점'의 '기장 시니어 살롱'전환
- ✓ 경험이 자산이 되는 '마을 시니어 로컬 사업'육성
- ✓ 어르신 이동권 보장, '가는 길이 복지다' 셔틀·바우처 확대



장애인 스마트 케어팜 조성



단순한 '수혜적 보호'를 넘어, '포용적 환경 조성'과 '심리적 사회적 자립'을 위한 기장형 '스마트 케어팜' 조성을 통해 첨단 미래 농업과 장애인 일자리 창출, 자연을 통한 치유를 동시에 달성하는 혁신적 모델을 조성하겠습니다.

+ 장애인 및 가족대상 '사회적 처방'도입



장애인 스마트 케어팜 예상도

기장 공공동물보건소 추진



기장군 최초! 공공동물보건소 신설(기장형 반려온플)을 통해 유기동물구조 보호, 입양 상담 등 으로부터 반려동물 행동교정교육과 반려동물문화 활성화를 지원하겠습니다.

동물보호센터	공공 동물의료실	교육 · 문화 공간
직영 보호소	기초 진료 · 예방접종	행동교육 · 입양문화
유기동물구조	저소득층 의료비 지원	예비 반려인 교육
보호 · 입양	중성화 집행	반려문화 프로그램

아이와 부모가 안심하는 '보육 1번지'



야간 및 공휴일에도 원정 진료없이 일광에서도 전문적인 소아 진료를 보장하는 24시간 '달빛어린이병원' 및 소아 응급실 유치를 추진하고 과밀 학급 해소 및 학교 조기 신설을 위해 교육청과 협력하여 초·중·고교 부지 조기 개발 및 쾌적한 학습 환경을 구축하겠습니다.



24시간 '달빛어린이병원' 및 소아 응급실 유치



과밀 학급 해소 및 학교 조기 신설



청년 유스-베이스 (Youth-Base) 지원

청년 기본사회를 위한 기본주거와 업무가 결합된 복합 타운(청년 워크-라이브) 추진과 청년 이동권 보장 강화하고 창업 임차료 지원, 주거 월세 지원 등에 대한 지원 규모를 대폭 확대하겠습니다.



청년 워크-라이브(Work-Live) 복합 타운 추진



청년 전용 모빌리티 패스' 등 청년 이동권 보장 지원

소상공인 및 지역경제 활성화 지원



소상공인들의 자생력 강화와 지역경제의 활성화를 위한 지원을 추진하겠습니다.



소상공인 임대료 지원 대상 및 범위 확대 지원



관광객 전용 '기장 외식관광 식사권' 발행 및 운용 지원



외식업 특화 무료 구인/구직 매칭 서비스 및 체험단, SNS통합 마케팅 플랫폼 운영 지원

꼭 투표해주시요!

1970년 4월, 기장에서 태어난 아이가 어느덧 50대 중반이 되었습니다.

더 나은 세상을 만들고 싶은 생각들에 이제 6.3 지방선거 부산광역시의원 기장군 제1선거구(기장/일광/철마) 지역의 후보자가 되었습니다.

정말 살고 싶은 브랜드기장을 만들겠습니다!

축복속에 태어난 아이가 행복한 노후를 맞이 할 수 있는 전 생애 복지의 기장군민!

어르신들이 돌봄의 대상만이 아니라 아직은 우리지역의 리더로 활동할 수 있는 기회가 있는 기장!

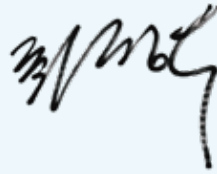
길고양이 한 마리에 대해서도 생명존중의 공감에 있는 선한 사회!

기장사람들의 자부심과 함께 세계적인 해안도시 브랜드기장을 만들고 싶습니다.

한 번, 기회를 주십시오!

진심으로 실천하고 겸손히 나아가겠습니다.

부산시의원 기장군 제1선거구
(기장/일광/철마) 후보



“계엄이라는 정치보다, 시민의 삶을
챙기는 일꾼이 되겠습니다.”

1 부산광역시의회의원 선출
최정우

- # 도시재생 전문가 (도시재생활 박사 수료)
- # 사회복지 전문가 (사회복지상담 전공 석사/현, 사)대한장애인스포츠진흥 이사장)
- # 동물복지문화 전문가 (전, 공익법인 달달한 동물세상 설립/초대 이사장)
- # 사회연대경제 전문가 (전, 부산경제사회적협동조합연합회 회장 외)

