

책자형 선거공보

더불어
민주당

구리시의회의원선거
가선거구 갈매·동구·인창·교문1동



가장 행복한 오늘을 위해!

갈매·동구·인창·교문1동의
생활을 바꾸겠습니다

좋은 인연! 좋은 선택!

1-가 김연

후보자정보공개자료

구리시의회의원선거(구리시가선거구)

1. 인적사항

기호	소속 정당명	후보자 성명	성별	생년월일 (세)	직업	학력	경력
1-가	더불어 민주당	김연	여	1968. 02. 22. (58세)	정당인	한세대학교 공공정책대학원 사회적경제학과 졸업 (경영학석사 M.B.A.)	(현) 한국공공ESG학회 연구회 이사 (현) 더불어민주당 경기도당 구리지역 사회적경제위원장

2. 재산상황 및 병역사항

재산상황(천원)					병역사항		
계	후보자	배우자	직계비속	직계비속	후보자	배우자	18세이상 직계비속
1,491,562	637,900	779,662	-	74,000	병역의무 없음	육군 상병 (만기전역)	장남: 전시근로역 (장기대기)

3. 세금 납부·체납실적 및 전과기록

최근 5년간 소득세·재산세·종합부동산세 납부 및 체납실적(천원)				후보자 전과기록
구분	납세액	체납내역		
		체납액 누계 (완납일자)	현 체납액	
계	3,476	없음	없음	해당없음
후보자	2,103	없음	없음	
배우자	1,373	없음	없음	
직계존속	없음	없음	없음	
직계비속	없음	없음	없음	

4. 소명서

--

시민과 시정을 잇는 좋은 인연 김연

저는 시민의 삶 가까이에서
교육, 돌봄, 사회적경제와
지역공동체 활동을 해왔습니다.
현장의 목소리를 듣고, 시민의 작은 불편까지
가까이에서 해결하는 시의원이 되고자 합니다.
출퇴근은 더 편하게,
아이 키우는 환경은 더 좋게,
어르신의 삶은 더 따뜻하게 살피겠습니다.

**시민과 시정을 잇는 책임 있는 시의원-
좋은 인연, 김연이 되겠습니다.**



출퇴근은 더 빠르게, 생활은 더 편리하게



길 위에서 버리는 시간은 줄이고
생활 속 불편은 빠르게 해결하겠습니다



GTX-B 갈매역 정차 추진

출·퇴근 시간을 줄이고
갈매 주민의 교통 소외를 해소,
구리의 미래가치를 높이겠습니다.

6호선 구리 연장 추진

동구·인창·교문에서 서울까지
더 가깝게, 구리의 막힌 교통길을
시원하게 잇겠습니다.



버스노선 및 환승체계 개선

- 혼잡 노선 집중 관리 및 증편
- 지하철 연계 환승형 버스체계 구축
- 갈매·사노 긴급노선버스 도입

공영주차장 및 생활주차 확대

- 공영주차장 확대
- 통합관제 시스템 구축
- 스마트 교통 운영 시스템 도입

보행환경 개선

- 보행 신호 잔여시간 표시기 설치
- 심야 탄력속도 스쿨존 운영
- 차량 돌진 방지 블라드 확대



지역경제는 살리고, 구리의 미래는 키우고

사람이 머무르고 지역경제가 살아나는 도시를 만들겠습니다



소상공인·골목상권 지원 확대

- 전통시장·골목상권 당일배송 체계 구축
- 골목상권 공동배달권역 조성
- 구리 유통종합시장 리모델링

GH 이전 및 연계 발전 지원

- 경기주택도시공사(GH) 이전 조기 완료 추진
- 관련 협력기업·연관 산업 동반 유치
- 공공기관 중심 업무·주거·상업 복합지구 조성

소음은 줄이고, 생활은 더 쾌적하게

- 북부간선도로 방음터널 설치 추진
- 소음·미세먼지 저감으로 주거환경 개선
- 주민 생활권 보호 및 정주환경 향상 복합지구 조성

청년 창업·사회적경제 지원

- 빈점포 반값임대 창업거리 조성 추진
- 상권 특화거리 및 테마거리 조성 추진
- 갈매 지식산업센터 기업유치 인센티브 지원

살기 좋고,
일하기
좋은 구리



아이부터 어르신까지, 모두가 행복한 구리

돌봄은 더 촘촘하게 생활은 더 안전하게 만들겠습니다



초등 돌봄 확대 추진

- 방과후 돌봄 확대
- 맞벌이 가정 부담 완화
- 아이 키우기 좋은 도시



어르신 생활돌봄 강화

- 홀몸어르신 안부 확인
- 생활밀착형 돌봄서비스 확대
- 촘촘한 복지체계 구축



ESG·기후 대응 생활정책 추진

- 폭염·한파 쉼터 확대
- 취약계층 안전관리 강화
- 생활 속 기후대응 체계 마련



학교 교육환경 개선 지원

- 노후 교육시설 개선 지원
- AI·디지털 교육 확대 지원
- 미래교육 기반 강화



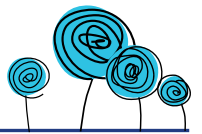
생활공원·녹지환경 개선

- 동네공원 정비 확대
- 산책로·쉼터 환경 개선
- 쾌적한 생활환경 조성



말보다 실천으로 시민과 시정을 잇겠습니다

정책은 시민의 삶 속에서 완성됩니다
현장을 듣고 시민과 함께 답을 만들겠습니다



시민과 시정을 잇는 시의원, 김연.
정책의 주인은 시민입니다.
사람과 정책을 잇고,
지역과 생활정치를 잇겠습니다.
투명하고 책임 있는 의정활동으로
시민의 삶 가까이에서 일하겠습니다.

현장

먼저 들겠습니다

민원은 책상 위가 아니라
현장에서 답을 찾겠습니다.

정책

꼼꼼히 잇겠습니다

시민의 불편을 정책으로,
정책을 생활의 변화로
잇겠습니다.

책임

끝까지 챙기겠습니다

말로 끝내지 않고
결과로 확인하겠습니다.

소통

디지털 민주 플랫폼

제안부터 토론, 투표,
정책까지 시민참여시정을
만들겠습니다.



좋은 인연, 끝까지 책임지겠습니다

시민 한 사람 한 사람의 목소리를 더 가까이 들겠습니다.
작은 불편도 그냥 지나치지 않겠습니다.
누군가의 하루가 조금 더 편해지고,
구리의 내일이 조금 더 좋아지는 일,
그 일부터 성실하게 시작하겠습니다.
갈매·동구·인창·교문1동의 든든한 시의원,
시민과 시정을 잇는 좋은 인연, 김연입니다.

김연이 걸어온 길

- 정신여고 졸업
- 덕성여대 가정학과 졸업
- 한세대 공공정책대학원 사회적경제학 석사
- 더불어민주당 구리지역위원회 사회적경제위원장
- 한국공공ESG학회 연구회 이사
- 구지초등학교 운영위원장
- 경기구리지역자활센터 운영위원
- 구리지역사회보장협의체 실무위원
- 전) 경기도교육청 주민참여예산 자문위원
- 전) 구리시사회적경제육성위원

저서(共著)

- 지방정부ESG
- 지역정책ESG 전략(세종도서 선정)
- 지방정부ESG 공약과 정책



국군장병 여러분의 노고에
깊이 감사드립니다.
나라를 지키는 마음 그대로,
이번 선거에서도 소중한 한 표를
꼭 행사해 주세요.

1-가

김연

선거사무소 T.031-555-6449 경기도 구리시 간원대로39 3층