

"책자형선거공보" '서울시의회의원 강남구제5선거구 대치1,4동 도곡동'

더불어
민주당

제9회 전국동시지방선거

서울시의회 의원선거 | 강남구 제5선거구

대치1,4동 / 도곡1,2동

5자녀를 키워낸 **경험**으로
시정을 살피겠습니다!

세금 낭비없이
경영하도록 만들겠습니다!

송실대학교 경영대학원 석사과정 재학

송실대학교 경영학 학사

(현) 오루비투자 주식회사 대표자

(현) 사회적책임연대(SRN) 의장

(현) 더불어민주당 정책위원회 부의장

(전) 제21대 이재명 대통령후보 후보총괄특보단 서울특보

(전) 제21대 이재명 대통령후보 조직본부 국민특보

(전) 제21대 이재명 대통령후보 직능본부특보

(전) 2024 서울시교육감보궐선거 정근식후보 Ai특보단 단장

(전) 제20대 이재명 대통령후보 시민특보

(전) 현대자동차 말레이시아 판매법인 대표자

1 투자·경영전문가
김승선

후보자정보공개자료

서울시의회 의원선거 | 강남구 제5선거구

1. 인적사항

기호	소속정당명	후보자성명	성별	생년월일(세)	직업	학력	경력
1	더불어민주당	김승선	남	1972.04.23 (54세)	오루비투자 주식회사 대표자	송실대학교 경영대학원 석사과정 재학	(현)더불어민주당 정책위원회 부의장 (전)현대자동차 말레이시아 판매법인 대표자

2. 재산상황 및 병역사항

재산상황(천원)					병역사항		
계	후보자	배우자	직계존속	직계비속	후보자	배우자	18세이상 직계비속
66,342	19,833	20,000	부:고지거부	장남:26,509 차남:없음 삼남:없음 사남:없음 오녀:없음	보충역 (소집면제)		-장남:육군 병장 (만기전역) -차남:복무만료 (소집해제)

3. 세금납부-체납실적 및 전과기록

최근 5년간 소득세·재산세·종합부동산세 납부 및 체납실적(천원)				후보자 전과기록
구분	납세액	체납내역		
		체납액 누계 (완납일자)	현 체납액	
계	2,266	0	0	상법위반 벌금 300만원 (2001.02.01)
후보자	110	0	0	
배우자	2,156	0	0	
직계존속	부: 신고거부			
직계비속	0	0	0	

4. 소명서

--

아이 다섯을 키우면서 느껴온
“삶을 헤쳐 나가는
제도적 장치 마련에의 공감”

“좀 더 나은 세상을 만들고야 말겠다는 결연한 의지”
를 보여드리겠습니다.



결혼·출산·내 집 마련이 당연한 선택이 되는 서울

"서울이라서 아이 키우기 든든하다"

역세권 공공임대 확대

청년·신혼부부에게 장기·저렴·안정적 주거를 제공하는 공공임대·공공지원주택을 강남 포함 주요 역세권에 늘리겠습니다.

적정 주거비 기준 마련

공공임대 주거비가 소득의 25~30%를 넘지 않도록 설계하고, 전·월세 급등 지역 지원·상담 시스템을 강화하겠습니다.

생애최초 주택 구입 지원

생애최초·무주택 청년·신혼부부 대상 저리 장기 모기지·취득세 감면·이자 지원을 서울시 차원에서 확대 요구하겠습니다.

"코너 너머를 보는 아이"를 키우겠습니다.

AI·질문 교육

AI 디지털 교과서 도입 시 단순 문제풀이가 아닌 "좋은 질문을 만드는 능력"을 중심에 놓겠습니다.

프로젝트·토론 수업 확대

학기당 최소 1~2과목 이상 PBL(프로젝트 기반 수업)을 실행하는 학교에 서울시 차원의 인센티브·예산을 지원합니다.

공감·관계 교육 정규화

감정 코칭, 갈등 해결, 협상·팀워크를 가르치는 관계·공감 교육을 정규 교육과정에 포함시키겠습니다.

강남 교육혁신 시범구 운영

도곡·대치 지역 학교들을 AI 시대 교육 혁신 시범학교로 지정해 성공 모델을 서울 전역으로 확산시키겠습니다.



밤을 잊다, 배움을 잊다, 희망이 있다

오랫동안 봉사해온 “사랑방야학”

배움의 때를 놓친 이들에게
무료로 검정고시 수업을 운영하여
합격할 때까지 도와주던
그 마음으로
시정을 살피겠습니다.



야학에서 '배움의 나눔' 실천하는 사랑방 배움터



다양한 이유로 배움의 기회가 끊긴 이들에게 '배움의 나눔'을 실천하기 위해 모인 봉사단체 '사랑방 배움터' 야학
1999년 '파랑새 야학' 으로 출발해
지난 2014년 서울 금호동의 보금자리를 마련하여
대안학교를 다니는 10대 청소년부터 80세가 된 어르신까지
다양한 학생들의 검정고시 준비를 돕는
자원봉사자들만으로 운영되는 순수 봉사단체 입니다.

"배움과 사랑의 장(場) 더 늘어났으면"

사랑방 배움터처럼,
배움의 기회가 필요한 학생들을 무료로 지원해주는
단체가 전국적으로도 많아졌으면 좋겠습니다.
다양한 복지와 지원이 많지만,
여전히 교육 사각지대가
해결되지 않는 현실이 안타깝습니다.
요즘 찾아보기 힘들 게 자신의 시간과 열정을
쫓겨 나눔을 실천하는 자원봉사자들에게도
더 많은 혜택이 돌아갔으면 합니다.



강남에서 서울의 미래를 바꾸겠습니다.



1. 착착개발: 압구정·대치·개포 등 재건축·재개발 신속 추진
2. 테헤란로·삼성·코엑스 MICE 글로벌 고도화
3. GTX·위례신사선 조기착공, 위례과천선 역사 신설 추진
4. 빗물터널 완공·AI 대응체계 마련으로 수해 안전
5. 영동대로 지하개발 복합개발 조기 완공
6. 수서 K-컬처 전시관 설립 적극검토
7. (구)청담고 부지, 시니어 라이프캠퍼스 대표 거점 조성 추진

01 아이가 먼저인 통학.보행 안전 특구조성

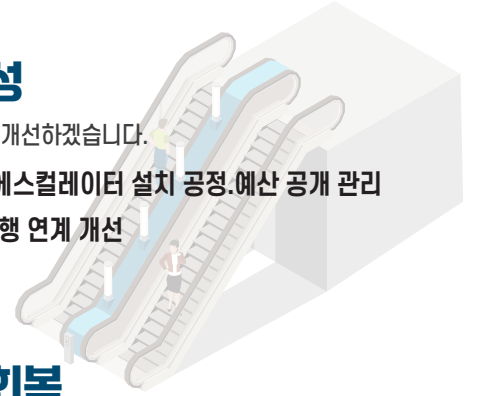
대치초교 삼거리,도곡초.봉은중 통학로등 학생 통행이 많은 구간을 중심으로 등하교 시간에 맞춘 실효성 있는 보행 안전체계를 구축하겠습니다.

- 대치초교 삼거리 시간제 보행신호 도입 추진
- 통학로 안전 기준의 조례화 및 예산 반영
- 도곡초 통학로 야간 시인성 개선 및 안전시설 확충
- 학교.학부모.경찰.구청 협의제 상설 운영

02 모두가 편리한 도곡역.한티역 이동편의 완성

어르신, 장애인, 임산부, 학생 누구나 불편 없이 이동할 수 있는 역세권 환경을 끝까지 개선하겠습니다.

- 한티역 4번 출구 엘리베이터 이설 추진 점검
- 도곡역 2번출구 에스컬레이터 설치 공정.예산 공개 관리
- 관계기관 합동 점검회의 정례화
- 교통약자 중심 보행 연계 개선
- 공사 지연 사유 및 향후 일정 주민 공개



03 갈등을 줄이는 주차환경 개선과 생활질서 회복

대치의 고질적인 주차 문제를 단속이 아닌 대체공간 확보와 주민 합의 중심으로 해결하겠습니다.

- 통학로.주차 갈등 지역 대체 주차지 확보 병행
- 야간.주말 시간대 탄력적 운영 등 현실형 주차 대안 마련
- 공유주차 및 시간대별 운영 등 현실형 대안 도입
- 불법 주정차 및 생활불편 민원 현장 대응 강화
- 학원가.상가 밀집지역 생활질서 개선 대책 추진
- 지역 맞춤형 생활질서 점검 체계 운영

04 어르신 머무는 생활복지 공간 확충과 식사 돌봄 강화

어르신 이용공간 문제를 해결하고 생활권 가까이에서 쉬고 머무르며 식사까지 해결할 수 있는 복지환경을 만들겠습니다.

- 대치4경로당 확장 이전 또는 대체 공간 확보 추진
- 복지공간 운영 실태 정기 점검
- 어르신 휴식.여가 공간 개선
- 경로당.복지시설 연계 어르신 식사 지원 프로그램 확대
- 생활권 중심 복지시설 확충
- 취약 어르신 대상 식사 접근성 개선 방안 마련
- 이동 불편 지역 우선 점검 및 접근성 개선

05 함께 쓰는 학교.지역 생활 SOC 확대

학교와 지역이 함께 사용하는 생활공간을 확대해, 주민 누구나 가까운 곳에서 운동하고 모이며 쉬어갈 수 있는 생활밀착형 공공 인프라를 만들겠습니다.

- 도곡초 운동장.학교시설 주민 개방 체계마련
- 생활체육.커뮤니티 공간 확대
- 구청 관리 지원으로 학교 부담 완화
- 이용 현황 및 운영 기준 투명 공개
- 교육권과 주민 이용권이 조화되는 운영 원칙 수립



06 끝까지 책임지는 공약이행 점검과 결과 책임 의정

- 취임 100일 내 주요 현안 파악 및 현장 점검
- 민원 원스톱 접수 및 피드백 체계 구축
- 공약별 분기 점검표 운영 및 공개
- 구청 주요 사업 예산.집행 점검 및 개선 요구
- 월 1회 현안 공개 브리핑 실시
- 주민 생활 직결 정책 방향 조정 및 대안 제시

강남에서 다섯 아이를 키운 아버지, 서울의 미래를 바꾸는 시의원이 되겠습니다.

강남에서 다섯 아이를 키워 본 아버지, 투자·경영 전문가, AI·교육 정책 전문가 김승선이
서울시의회에서 우리 아이들, 우리의 집, 우리의 미래를 책임지는 시의원이 되겠습니다.



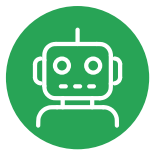
5자녀 아버지의 현실 감각

사교육, 내신·입시, 주거비, 돌봄의 부담을 몸으로 겪어 본 사람으로,
책상 위 이론이 아닌 현실에서 통하는 해법을 내겠습니다.



투자·경영 전문가의 눈

불필요한 전시성 사업을 막고, 혈세가 교육·주거·돌봄·청년 지원 등
꼭 필요한 곳에만 쓰이도록 하겠습니다.



AI 시대 정책 전문가

AI·디지털 교육, 청년·신혼부부 주거 지원 등 이미 준비해 온
정책들을 서울시 실정에 맞게 구체화하겠습니다.



서울시의회 의원선거 | 강남구 제5선거구
대치1,4동 / 도곡1,2동

1

투자·경영 전문가

김승선

더불어
민주당

김승선 더 알아보기



후원계좌 9002-2088-2123-8 새마을금고 예금주 : 김승선 후원회 (서울시의원선거)