

당배면
당연히
이성수!

민생시장

5 이성수

진보당 순천시장후보

후보자정보공개자료

순천시장선거

1. 인적사항

기 호	소속정당명	후보자성명	성별	생년월일 (세)	직업	학력	경력
5	진보당	이성수	남	1969.04.28. (57세)	정당인	중앙대학교 정경대학 정치외교학과 졸업	(현) 진보당 전남도당 위원장 (전) 제22대국회의원선거 순천시· 광양시·곡성군·구례군갑 지역구 국회의원 후보

2. 재산상황 및 병역사항

재 산 상 황(천원)					병역사항		
계	후보자	배우자	직계존속	직계비속	후보자	배우자	18세이상 직계비속
19,854	13,738	6,116	0	0	육군 이병 전역 (전역사유 : 수형)	해당없음	해당없음

3. 세금 납부·체납실적 및 전과기록

최근 5년간 소득세·재산세·종합부동산세 납부 및 체납실적(천원)				후보자 전과기록
구분	납세액	체납내역		
		체납액 누계 (완납일자)	현 체납액	
계	979	0	0	- 국가보안법위반(기타):징역1년 (1994.09.28) - 특수공무집행방해 특수공무집행방해 치상 폭력행위등 처벌에관한법률위 반(집단·흥기등상해) 집회및시위에관 한법률위반:징역1년6월 집행유예2년 (2007.07.26) - 특수공무집행방해 특수공무집행방해치 상 폭력행위등 처벌에관한법률위반(집단· 흥기등상해) 폭력행위등 처벌에관한법률 위반(집단·흥기등주거침입) 업무방해 폭 력행위등 처벌에관한법률위반(집단·흥기 등폭행) 집회및시위에관한법률위반 폭 력행위등 처벌에관한법률위반(집단·흥기 등재물손괴등):징역1년6월 집행유예3년 (2010.02.18)
후보자	605	0	0	
배우자	164	0	0	
직계존속	0	0	0	
직계비속	210	0	0	

4. 소명서

국가보안법 위반은 대학 재학시절 군부독재에 맞선 민주화운동 과정에서 정권의 탄압으로 인해 부득이하게 발생한 사항입니다. 특수공무집행방해위반 등 이하 사항은 뉴코아 이랜드 현대하이스코 등 비정규직 노동자들의 부당하고 철회와 정당한 권리 이익을 실현하는 과정에서 부득이하게 발생한 사항입니다

당 빼면 당연히 이성수입니다

진보당 간판에 미련 갖지 않겠습니다

이성수는 한 정당만의 이성수가 아닙니다

이성수는 순천의 분열과 갈등의 현상황을 두고 볼수가 없습니다. 이성수는 순천의 희망입니다

땀에는 색깔이 없습니다

지난 20년 이성수는

순천 구석구석을 땀으로 적셨습니다

공공배달앱 활성화, 소상공인 지원제도,

전국최초 농어민수당 통과, 수서행 KTX운행,

KTX-srt통합, 차 봉사, 비정규직 정규직화를 위한

서명운동등 순천 민생을 위해 쉼 없이 달려왔습니다.

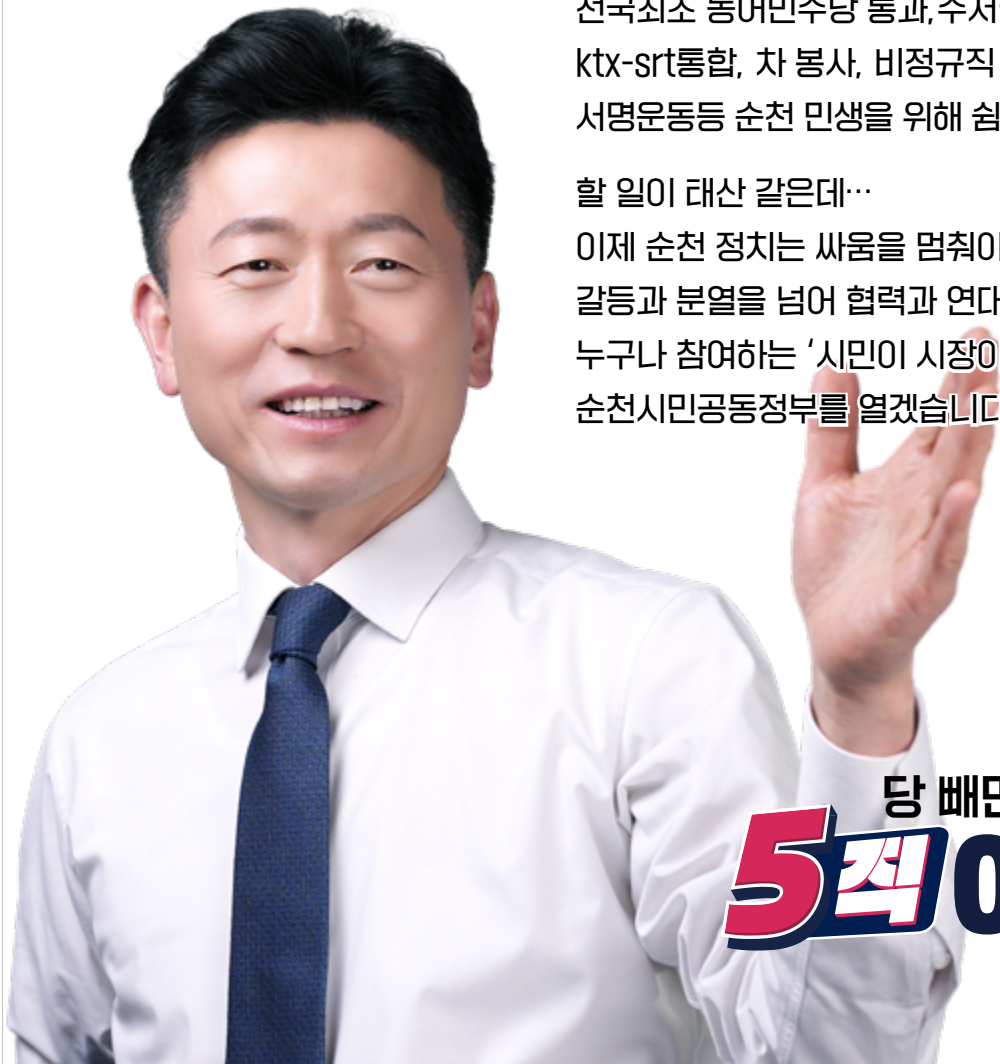
할 일이 태산 같은데...

이제 순천 정치는 싸움을 멈춰야 합니다

갈등과 분열을 넘어 협력과 연대로...

누구나 참여하는 '시민이 시장이다' 열린시정

순천시민공동정부를 열겠습니다



당 빼면 당연히
5대 이성수

시민이 시각입니다

순천시민공동정부

분열과 갈등의 정치를 넘어, 시민이 직접
참여하고 결정하는 시민공동정부를 통해
화합과 소통의 정치를 실현하겠습니다

시민주권국 신설 및 운영

시의장단 및 상임위원장단과의
정례 협의회 상설화

지역 내 여러정당 및 시민사회단체가
참여하는 정례 협의기구 운영

지역 원로들의 지혜를 시정에 반영하는
순천시 원로회의 정례화

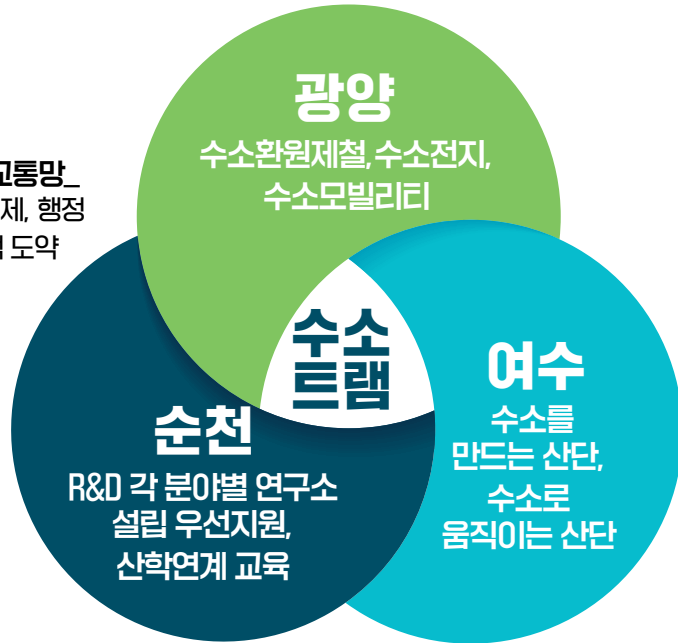
주민자치회의 권한과 역할을
실질적으로 강화



순천·여수·광양(SYG) 통합 경제 재도약!

RE100에너지 확보 및 수소산단 설치
반도체, 피지컬 AI, 우주항공산업 등 신성장산업 유치

수소트램
3개 동심원 교통망
산업, 관광, 경제, 행정
통합의 상징적 도약



신성장 동력 미래형 첨단산업 전환

- 반도체 클러스터, AI(피지컬), 우주항공, 소부장클러스터 조성
- 전력: RE100(해상풍력, 태양광)수소전지에 전기충전

이순신 컨벤션센터: MICE산업의 메카

- 문화, 공연, 전시, 호텔, 소비관광 등 초대형 문화 인프라구축
- 국제회의 유치, 국제 규모의 회의장, 시설완비, 대형 숙박시설

초대형 스타디움 건설

- 5만석 규모의 초대형 스마트 공연장 신설
- 대형 복합문화공간 마련, 국제 엔터테인먼트 행사 유치 가능 규모

전라의 맛 수출

- 코스트코 연계 밀키트 역수출
- 로컬 농수축산물의 첨단 농식품 수출단지 조성

어르신이 평생 살던 마을에서
이웃과 함께 노후를 보내는
'커뮤니티 케어' 완성하겠습니다

우리마을요양원

마을별 '우리마을요양원' 설치

- 기존 경로당이나 유휴 공공시설을 리모델링하여 10~15인 내외의 소규모 요양 시설 설치
- 급한 사정이 생겼을 때 믿고 맡길 수 있는 '단기 안심 스테이' 기능 강화.

'돌봄매니저' 전담팀 배치

- 마을별 주치의, 간호사, 사회복지사, 청년사무장, 돌봄 활동가로 구성된 '돌봄매니저' 전담팀 구성
- 현재 돌봄사업을 칸막이 없이 통합하여, 한 명의 어르신에게 식단관리부터 만성질환 관리까지 원스톱 서비스 제공.

'순천형 주민자치 돌봄 공동체' 조성

- 마을 주민을 '생활밀착형 돌봄 활동가'로 채용하여 일자리 창출 및 정서적 지지망 형성.
- 로컬푸드를 활용한 공동 식사를 제공.

24시간 긴급 의료 응급시스템 구축

- 스마트 돌봄 연계: AI 반려로봇과 스마트 플러그 데이터를 '우리마을요양원' 관제 센터에서 실시간 모니터링.
- 마을 주치의 제도: 순천의료원 및 지역보건지소와 연계한 24시간왕진 및 긴급이송체계 가동



스마트시티 순천

첨단 모빌리티 및 교통체계 혁신

- 순천 주요 거점을 잇는 친환경·저탄소 수소시스템 설치로 대중교통 패러다임 전환.
- 관광지(순천만국가정원~도심) 및 교통 소외지역 중심의 자율주행 셔틀 운행.
- 미래형 도심 항공 모빌리티 인프라 구축 및 시범 노선 확보.
- 순천형 통합주차 앱 개발로 실시간 주차 정보 공유 및 예약

AI 기반 시민 안심 복지 및 경제 혁신

- AI-휴머노이드 돌봄 : 독거노인 및 장애인 가구에 AI 로봇을 보급하여 건강 모니터링 및 응급 상황에 즉각 대응.
- 순천 전역 통합 안전시스템: AI CCTV와 스마트 가로등을 연계한 범죄 및 재난 예방과 함께, 인명구조 화재진압 등 재난 대응 로봇 도입 및 활용.
- 피지컬 AI센터 : 피지컬 AI 센터를 유치하여 돌봄 안전 분야 로봇 기술을 연구 개발하고, 개발된 기술의 현장 실증 및 시범 운영 추진
- 공공배달업 활성화: 민간 배달업 수수료 부담을 0%대로 낮추는 공공 플랫폼 지원 확대로 지역 내 소비 진작.

스마트 순천 통합 앱 개발

- 교통, 숙박, 관광, 체육시설 문화 생활행정서비스 등 도시 전반의 공공 민간 서비스를 통합하여 조회·예약 결제가 가능한 원스톱 어플 개발

순환경제 100%(CE100) 모델 도시 순천

순환경제 전담 'CE100 클러스터' 조성

- 고도화된 자원 회수 및 에너지화 시설 구축
- 폐플라스틱, 폐배터리 등 미래 자원 재활용을 위한 관련 기업 유치 및 산업 단지 조성
- 순환경제 비즈니스 모델 발굴을 위한 '순환 기술 R&D 센터' 설립

시민 참여형 '자원 순환 보상제' 확대

- 분리배출 단계에서 시민에게 포인트나 지역화폐를 즉시 지급
- 공동주택 및 마을 단위별 '자원순환 거점센터' 설치로 접근성 강화
- 폐기물 감량 성과에 따른 '탄소 중립 실천 포인트' 지급 규모 확대

공공부문 '순환 자원' 우선 구매 의무화

- 지자체 발주 공사 및 물품 구매 시 재활용 제품(GR 인증 등) 사용 비중 상향
- 친환경 포장재 사용 기업 및 제로 웨이스트 샵 지원

순환경제 기반 일자리 및 사회적 경제 육성

- 업사이클링 육성 및 사회적 기업 지원을 통한 로컬 브랜드 창출
- 노인 및 취약계층 중심의 '자원순환 활동가(에코 매니저)' 일자리 창출
- 순천만 국가정원과 연계한 '세계적 순환경제 교육·체험 관광 코스' 개발



순천 원도심 재창조 프로젝트

미래 모빌리티 통합형 교통 체계 구축

- 차 없는 거리 & 자율주행 셔틀: 핵심 구간을 보행자 전용 구역으로 지정하고, AI 기반 무인셔틀(시속 40km급) 상용화 운영.
- 외곽순환도로 정비: 도심 진입 차량의 효율적 분산을 위한 주변 도로망 체계적 재정비.

거점별 특화 개발 및 랜드마크화

- 황금 큐브(Golden Cube) 조성: 20년 방치된 황금백화점을 '특별재생구역'으로 지정, 공공 주도의 복합문화 창업 허브(플래그십 스토어, 미디어 창작실, 공유 오피스 등)로 개조.
- 마식 관광 벨트 고도화: 옷장 국립 거리를 중심으로 중앙시장까지 이어지는 '순천 맛 로드' 조성 및 청년 셰프 팝업 키친 운영.

민관 협력 운영 거버넌스 가동

- 순천시(인프라) + 기술 기업(모빌리티 운영) + 청년/예술인(콘텐츠)이 결합된 통합 운영 시스템 구축.

원도심 재창조 위원회 구성

- 직접 논의



완결형 의료 선진도시 순천

순천대학교 의과대학 본부 유치 및 협력 강화

- 순천대 내 의과대학 본부를 유치하여 행정 및 교육 인프라 집중
- 지자체-통합국립대학 간 전담 파견 기구 설치 및 상시 협업 체계 구축

1,000병상 규모의 상급종합대학병원 설립

- 신대지구 내 외국인 학교 부지 활용
- 남해안권 최대 규모의 대학병원 건립으로 고난도 중증 질환 관내 해결

꿈의 암 치료 중입자가속기 센터 건립

- 수도권 원정 치료가 필요 없는 최첨단 중입자가속기 도입
- 대학병원 및 민간 컨소시엄 구성을 통한 전략적 유치

아이 키우기 좋은 순천: '병원비 제로' 실현

- 0~14세 어린이 병원비 무상화
- 공공 어린이 재활병원 강화: 순천병원 및 의료원의 기능을 보강하여 전문 재활 서비스 제공

임신·출산 공공 토탈 케어 서비스

- 생애 초기 케어: 출산 전 검사부터 출산 후 100일까지 산모 케어 및 의료비 전액 지원
- 물질 지원: 출산 필수 용품 무상 지원 및 공공 돌봄 전문 인력 획기적 확충

공공의료 인프라 전면 보강

- 보건소기능 확대 강화: 지역 밀착형 돌봄 관리 및 공공 의료 컨트롤타워 기능 강화

순천은행 설립- 시민의 돈을 시민의 복지로

- 소상공인·자영업자: 창업, 임대료, 인건비(알바비), 폐업 지원금 지원.
- 청년: 학자금-전세대출 등 저리 장기 대환대출 지원.
- 금융 소외계층: 장기 불량채권 정리 및 경제 활동 복귀 지원.
- 사회적경제조직: 협동조합, 사회적기업 운영자금 지원
- 미래 대비: 순천·여수·광양 통합에 대비한 SYG 금고 체계 준비.



소상공인이 살아야 순천이 삽니다

소상공인 커뮤니티 센터 구축

세무·금융·법률 원스톱 지원 및 상근 인력 배치

공유식품생산시설 건립

HACCP 인증 시설을 도매시장 인근에 설치하여 영세 상인지원

주차 인프라 획기적 개선

공영주차장 무료 시간 확대, 주차단속시간 완화, 이면도로 일방통행 체계 정비, 순천형 교통주차 어플 개발 전 시민께 무료보급

순천시 관광협의회 운영

관광객이 전통시장과 골목상점에서 먹고 자고 즐기는 '체류형 코스' 개발

공공배달업 활성화

배달료 공공 지원을 통한 '배달료 0원' 시대 실현, 학생추가 할인 및 현장 매니저 제도 확대

지역화폐발행 및 인센티브확대

상시 할인 체계화 및 청년, 육아가정 등 특정계층 대상 추가 인센티브 지급

대형유통점 대응

지역순환경제 조례 구제화 및 실질적인 지역발전기금 산정 체계 마련

소상공인 경영안정지원금

자영업 최저소득제를 위한 기반마련

노동 선진도시 순천

공공부문 단계적 정규직 전환

- 민간업체에 지급하던 관리 인건비와 10% 이윤 보장액 등을 노동자 처우 개선 및 직접고용 재원으로 전액 전환.

생활임금 전면 실시 및 적용 대상 확대

- 생활임금심의위원회 내실화
- 적정임금제 연동

생명과 안전을 지키는 '안전 순천' 시스템 구축

- 안전보건 전담조직 구성
- 산업안전보건위원회 실질화
- 관리감독 시스템 확충

농어촌기본소득 월 30만원!

모든 농민에게 농어민 수당 월 20만원!

- 농어촌기본소득 월 30만원 연간 360만원 전면 실시
- 농어민수당을 여성농민 청년농민을 포함한 모든 농민에게 월20만원 연간 240만 지급
- 청년농부 공무제로 청년 농민 기본소득 보장

막힘없는 순천, 살아나는 민생!

승승 교통혁명

공공교통의 혁명 (버스·택시)

- 버스 완전 공영제
- 청년·대학생 100원 버스 실현, 저상버스 확보
- '상생 1,000원 택시' 도입(전통시장)

원도심 주차난 해결 (스마트 주차·도로)

- 순천형 스마트 교통 통합 앱: 모든 시민 무료 보급. 실시간 주차 정보, 택시 호출, 교통약자(임산부, 영유아 동반자, 70세 이상 어르신, 재활대상자 등) 우선 예약 시스템 탑재.
- 도로망 최적화: 일방통행 구간 및 회전교차로 확대를 통한 신호 대기 제로화, 합리적·탄력적 주차단속 시간제 운용.

미래를 여는 첨단 모빌리티(트램·UAM·자율주행)

- 수소트램 구축: 순천 도심을 연결하는 '순환형 3단계 동심원' 교통망 완성으로 탄소중립 실현.
- 최첨단 이동수단: 주요 거점 무인 셔틀 자율주행 버스 도입 및 UAM(드론택시) 시범운영

당 빼면 당연히
5년 이상수

희망과 기회가 넘치는 청년도시 순천

지원, 기회 확대 청년 도시 순천

일자리 혁명_ '원스톱 지원'과 '적정 임금' 보장

- 산·학·연·정 거버넌스 기반 '청년일자리 원스톱 지원센터' 운영
- 탄소중립, AI, 수소 트램 등 신산업 유치 시 '순천 청년 의무 고용제' 도입 및 관련 일자리 확보.
- 공공배달업 현장매니저, 우리마을요양원 청년사무장 등 지역 맞춤형 청년일자리 창출

혁신 농업_ '청년농부 공무제' 도입

- 청년농부 공무제: 청년 농부들에게 공무직에 준하는 안정적 소득 (기본소득)과 영농 기반을 순천시가 보장.

교육 및 문화_ '자유로운 배움과 심'이 있는 도시

- 지역 대학 및 직업 학교와 연계하여 청년들이 비용 걱정 없이 미래 역량을 키울 수 있는 교육 바꾸어 및 프로그램 확대.
- 청년들이 기획하고 운영하는 복합 문화공간을 권역별로 조성하여 창작과 네트워킹 지원.

주거 및 돌봄_ '생애주기별 맞춤형 안심망'

- 공공임대주택 확대 및 전세자금 이자 지원 등 주거비 부담 획기적 경감.
- 결혼, 출산, 육아, 돌봄의 과정을 개인의 책임이 아닌 순천시의 공동 책임으로 전환하는 지원 시스템 강화.

청년 대학생 버스 100원

'순천시민공동정부' 내 청년위원회 설치



문화예술로 람나는 도시 순천

원도심 '실험적 문화예술 성지' 조성 및 유휴 공간 개방

- 빈집·빈점포 '예술인 창작 거점' 전환
- 전라 맛보기 포차 & 문화의 거리 연계
- '실패해도 괜찮아' 실험창작 활동 지원 '오픈 스튜디오' 상시 운영

시민 주도형 '연결형 문화자치' 및 생애 주기별 지원

- 소규모 동아리, 세대 간 협업, 마을 단위 공동 프로젝트에 집중 지원
- 청년 예술가 정착 지원(주거+공간) 및 원로 예술인의 아카이빙 지원

순천형 예술인 창작활동 지원체계 구축

- 행정 절차 간소화 및 전문 지원단 운영으로 예술인이 서류 작업에 소진되지 않도록 지원

스포츠로 생동하는 순천

인프라 혁신

- 스포츠파크 조성 적극 추진
- 서면, 도사, 별량 등 지역별 접근성이 좋은 파크골프장 조성
- 축구, 배드민턴, 수영, 야구 등 수요가 높은 종목의 국제規格 경기장 확보 및 노후된 팔마체육관 전면 보수·보강
- 스마트 예약 시스템 '순천 스포츠 통합 앱' 개발 및 실시간 예약 서비스 제공

누구나 즐기는 스포츠 기본권 확립

- 아동, 청소년, 노인, 장애인, 임산부 대상 '생활체육 바우처' 지원액 현실화
- 동호회 각종 대회 참가비 및 공용 물품 구입비 지원을 통해 생활체육 참여 문턱 제거
- 모든 체육 시설 내 응급의료시스템(AED, 비상벨, 119 연계망) 구축 및 비상 상비약 비치

국제 스포츠 도시 도약

- 2035 세계유니버시아드 유치 SYG(순천·여수·광양) 스포츠 연대
- 전지훈련 메카 조성

순천형 교육돌봄 책임제 실현- 순천교육특별시

공적돌봄 교육책임제 및 교육 바우처 도입

- 학교 밖 돌봄 및 방과 후 교육활동 지원
- 순천형 교육 수당 전 시민 대상 교육·돌봄 바우처 지급 및 청년 도서지원사업 전 시민 확대
- 민간 가정 어린이집 기능보강사업비 지원
- 서면·신대지구 등 인구 밀집·소의 지역에 초·중·고 통합 거점 캠퍼스 구축

미래교육 거점 및 순천형 작은학교 육성

- 순천만잡월드 기능 정상화 및 로봇·우주항공 체험관 전국 규모 확대
- K-애니메이션 메카로 발돋움: 애니메이션 특화 교육 및 브랜드화
- 농어촌 작은학교에 지역 특성화 교육과정 도입 및 고교연계강화

생태시민 교육 및 역사·인권 교육 강화

- 순천만국가정원과 동천을 활용한 초·중·고 정규 생태 교육 과정 편성
- 여순 10.19 지역사 교육 의무화 및 노동·헌법·평화 교육 지원 확대
- 전 시민 평생교육생 등록 및 강사 플랫폼·학습성과 인증제 도입

순천시민자치교육청 설치

- 주민, 학부모, 교사, 학생이 참여하는 심의·의결 기구 설치
- 마을교육센터 읍면동 단위 중간지원조직 강화로 지역 교육 생태계 밀착 지원

공영스쿨버스 운영 및 통학전용노선 개발

여순사건 진상규명 명예회복 추진

특별법 기반 정책 실현 견인

- 시청 내 여순사건 전담 공무원 및 현장 조사 인력 대폭 확충
- 미비한 특별법 개정 촉구 및 현실적인 제도 개선안 지속 건의

유족 중심 실질 지원체계 구축

- 고통 유족을 위한 맞춤형 의료 서비스 및 요양 지원 방안 우선 추진
- 소멸시효 등 복잡한 법적 절차와 보상 권리에 대한 1:1 안내 체계 구축

지역사회 인식 개선과 교육 강화

- 시민 누구나 참여할 수 있는 지속 가능한 역사 교육 프로그램 운영
- 여순사건을 갈등의 역사가 아닌 지역 공동의 역사로 확립

당 빼면 당연히
5기 이상수

이성수는 일합니다

진보당 간판에 미련 갖지 않습니다
이성수는 한 정당만의 이성수가 아닙니다
이성수는 순천의 분열과 갈등의 현상향을 두고 볼수가 없습니다
이성수는 순천의 희망입니다



땀에는 색깔이 없습니다
지난 20년 이성수는
순천 구석구석을 땀으로 적셨습니다

**6월 3일,
땀에 투표해주십시오**

당 배면 당연히
5각 이성수

☎ 010-9128-6769

f 이성수 📷 lee__seongsu

📺 wlsqh2024 📺 이성수TV

중앙대학교 정경대학 정치외교학과 졸업 | 현)진보당 전남도당위원장 | 현)대통령직속 민주평등자문위원
현)전라선 수서행 KTX 즉시운행 추진본부장 | 현)전남돌봄노동자권리찾기 공동대표
현)진보당 금리인하운동본부장 | 현)전남진보연대 공동대표 | 전)전남농민수당조례제정운동본부 공동대표
전)2024년 순천광양곡성구례 갑 국회의원 후보 | 동글레봉사단 창단