

책자형선거공보

더불어
민주당

파주시의회의원선거

파주시 라선거구

(문산읍, 법원읍, 탄현면, 적성면, 파평면, 장단면)

주민의
일상이
정책이 되는
파주!

1-카 지은영

후보자정보공개자료

파주시의회의원선거 (파주시 라선거구)

1. 인적사항

기호	소속 정당명	후보자 성명	성별	생년월일	직업	학력	경력
1-가	더불어 민주당	지은영	여	1970.01.20. (56세)	정당인	단국대학교 경영학과 졸업	(전)프레시안 경기북부 취재기자 (현)더불어민주당 중앙당 참좋은지방정부위원회 상임위원

2. 재산상황 및 병역사항

재산상황 (천원)					병역사항		
계	후보자	배우자	직계존속	직계비속	후보자	배우자	18세이상 직계비속
2,513,999	101,587	2,286,272	부: 고지거부 모: 고지거부	장남: 126,140	병역의무 없음		장남: 육군 병장 (만기 전역)

3. 세금 납부·체납실적 및 전과기록

최근 5년간 소득세·재산세·종합부동산세 납부 및 체납실적(천원)				후보자 전과기록
구분	납세액	체납내역		
		체납액 누계	현 체납액	
계	7,348	0	0	해당없음
후보자	1,170	0	0	
배우자	6,178	0	0	
직계존속	부: 신고거부, 모: 신고거부			
직계비속	0	0	0	



문산·탄현·법원·적성·파평·장단 주민과 함께하겠습니다.

안녕하십니까.

더불어민주당 파주시의원 후보 지은영입니다.

저는 오랫동안 파주 북부의 골목과 시장, 마을 현장을 걸어왔습니다.

기자로 주민들의 이야기를 기록했고,

소상공인 지원과 도시재생·마을공동체 활동을 통해

주민들의 삶 가까이에서 함께해 왔습니다.

그 과정에서 느낀 것은 현장의 어려움은 공감만으로 해결되지 않으며,

제도와 행정으로 이어질 때 비로소 변화가 시작된다는 점이었습니다.

문산·탄현·법원·적성·파평·장단 등 북파주는

오랜 시간 접경지역이라는 이유로 많은 제약과 희생을 감내해 왔습니다.

이제는 주민들의 인내와 책임이 실질적인 변화와 지원으로

이어져야 합니다.

저는 거창한 말보다 주민의 삶 가까이에서 답을 찾겠습니다.

예산서 한 줄, 조례 한 조항이 주민의 일상과 어떻게 연결되는지

끝까지 살피며 현장의 목소리를 책임 있게 전달하겠습니다.

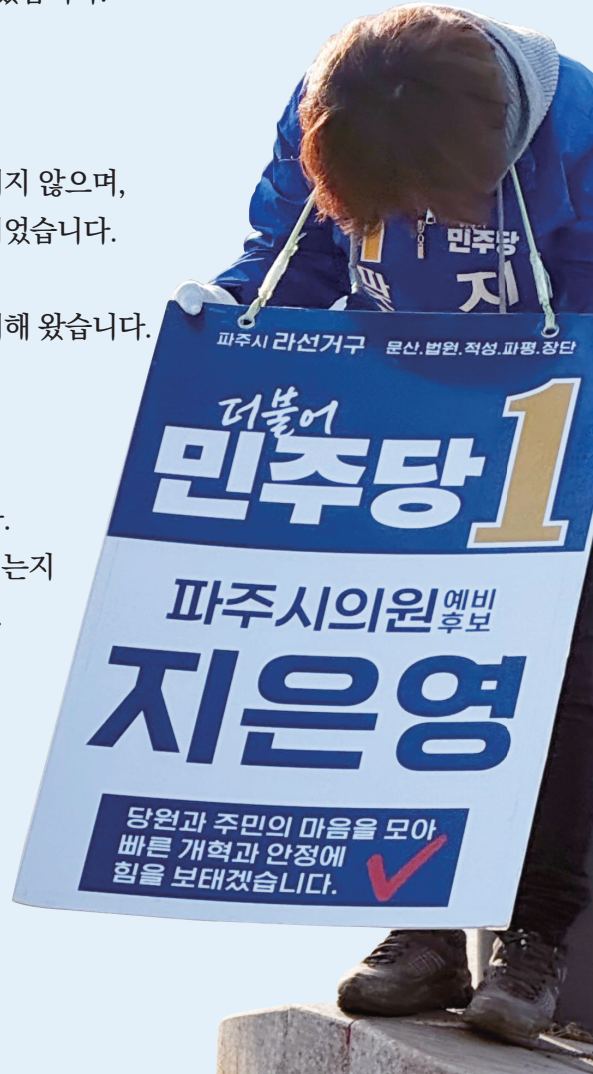
주민의 작은 불편도 놓치지 않고,

북파주 소외 없는 균형발전을 위해 끝까지 뛰겠습니다.

늘 주민 곁에서 듣고 함께 고민하는 사람,

정정당당하고 성실하게 일하는 시의원이 되겠습니다.

감사합니다.



#커뮤니티 #관광경제 활성화
 #DMZ #어르신
 #로컬푸드 #교통 #교육·돌봄
 #청년 #햇빛소득
 #지역경제 #주민환원

천원택시의 현실성 있는 기준 마련과 확대를 추진하고,
 마을버스 노선·배차 개선 및 당동 IC·국지도 78호선 교통개선 점검을 통해
 주민 이동 불편을 줄이겠습니다.

문산전통시장과 오일장을 살리고, 임진각·DMZ·레츠런 파크 연계사업을 통해
 관광과 골목경제가 함께 살아나는 북파주를 만들겠습니다.

자율형 공립고 추진에 맞춰 교육 환경 개선과 청소년 문화·돌봄 공간 확대를 챙기고,
 아이와 청년이 머물고 싶은 북파주를 만들겠습니다.

학교 급식 지역 농산물 확대와 직거래 활성화, 햇빛소득마을 지원을 통해
 농가 소득 기반을 넓히겠습니다.

반환 공여지 개발 과정에 주민 의견을 반영하고,
 청년·문화·체육·복지 공간과 지역 상권이 함께 성장할 수 있도록 추진하겠습니다.



지은영의 북파주 5대 실천공약 (1~2)

1. 북파주 교통 개선

- 천원택시 현실성 있는 기준 마련 및 확대 추진
- 마을버스 노선·배차 개선 점검
- 어르신·학생 이동 불편 해소
- 당동 IC·국지도 78호선 교통개선 지속 점검



2. 지역 경제·관광 활성화

- 문산 전통시장·오일장 활성화 지원
- 야시장·플리마켓 등 주민참여형 상권 활성화 추진
- 임진각·DMZ·레츠런 파크 연계 관광경제 활성화
- 청년·소상공인 참여 축제 확대 추진



지은영의 북파주 5대 실천공약 (3~5)

3. 교육·돌봄·청년 지원 강화

- 자율형 공립고 추진 지원 및 교육 환경 개선
- 청소년 문화·돌봄 공간 확대
- 청년 커뮤니티·창업 연계 공간 확대 추진
- 아이 키우기 좋은 생활환경 개선



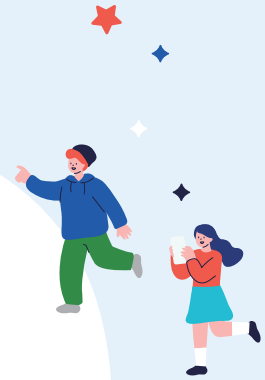
4. 농민 로컬푸드·햇빛소득 지원

- 학교급식 지역 농산물 확대 건의
- 로컬푸드 직거래·판로 확대 지원
- 농촌체험 관광 연계 프로그램 확대
- 햇빛소득마을 등 주민참여형 소득사업 확대 지원





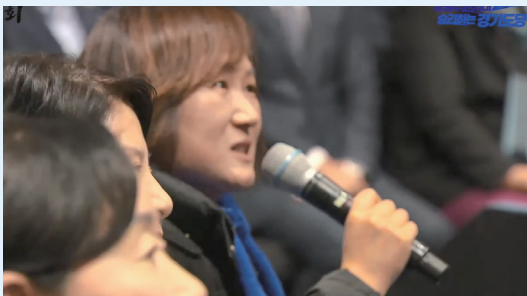
“주민의 작은 불편도 놓치지 않고,
예산과 행정을 꼼꼼히 살피겠습니다.
말보다 실행으로,
북파주의 소외 없는 균형 발전을 위해
끝까지 뛰겠습니다.”



1가 지은영

5. 캠프 게리오웬 미래 개발 주민 환원

- 반환공여지 개발 과정 주민 의견 반영 추진
- 청년·문화·체육·복지 공간 조성 검토
- 개발과 지역 상권 연계 추진
- 접경 지역 희생에 대한 실질 지원 확대 건의





주요경력

- 현)더불어민주당 중앙당 참좋은지방정부위원회 상임위원
- 전)프레시안 경기북부 취재기자
- 전)파주신문 기자
- 현)파주시 마을공동체 '료리조리 남북역거리' 대표
- 전)파주마을기록탐방 '두루누비' 대표
- 현)민주평화통일자문회의 파주시협의회 자문위원
- 현)파주시지속가능발전협의회 도시생활환경분과위원
- 전)한누리학원 원장

010-8890-7597

6.3일 소중한 한 표 부탁드립니다!

사전투표
5.29.(금) ~ 5.30.(토)

투표시간: 오전 6시 ~ 오후 6시까지
투표장소: 전국에 설치된 사전투표소



1가 지은영