

더불어  
**민주당**

제9회 전국동시지방선거  
노원구청장선거

책자형 선거 공보

대한민국 경제 중심,  
미래경제도시 노원

**남다른 경력**  
**확실한 실력**

노원구청장 후보  
**서준오**

**1**

청와대 행정관(전) | 우원식 국회의원 보좌관(전) | 서울시의원(전)

# 후보자정보공개자료

## 제9회 전국동시지방선거 노원구청장선거

### 1. 인적사항

기호	소속정당명	후보자성명	성별	생년월일	직업	학력	경력
1	더불어 민주당	서준오	남	1975.02.25. (51세)	정당인	연세대학교 공학대학원 졸업 (환경공학전공, 공학석사)	전)청와대 행정관 전)우원식 국회의원 보좌관

### 2. 재산상황 및 병역사항

재산상황(천원)					병역사항		
계	후보자	배우자	직계존속	직계비속	후보자	배우자	18세 이상 직계비속
1,273,710	467,070	806,640	고지거부	없음	육군 병장 (만기전역)	-	-

### 3. 세금 납부 · 체납실적 및 전과기록

최근 5년간 소득세·재산세·종합부동산세 납부 및 체납실적(천원)				후보자 전과기록
구분	납세액	체납내역		
		체납액 누계	현 체납액	
계	9,798	-	-	해당없음
후보자	8,426	-	-	
배우자	1,372	-	-	
직계존속	신고거부			
직계비속	-			

### 4. 소명서

# 노원의 대전환! 대한민국 미래경제도시 노원으로 재도약하겠습니다!

## 존경하고 사랑하는 노원구민 여러분

지금 노원은 새로운 도약을 위한 거대한 전환점에 서 있습니다.  
1980년대 후반 올림픽을 기점으로, 논밭과 판자촌이던 이곳 노원은  
대한민국 최초의 1기 신도시로 탄생했습니다.  
쾌적한 주거 환경과 편리한 교통, 훌륭한 자연을 바탕으로 젊은 세대가 대거 유입되었고,  
탄탄한 교육 인프라까지 더해져 한때 인구 65만 명에 달하는  
서울 최대의 자치구로 눈부신 전성기를 누렸습니다.

**하지만 40년의 세월이 흐른 지금, 노원에는 새로운 활력이 필요합니다.**

시간이 흘러 주거 환경이 크게 노후화되었습니다.  
인구는 어느덧 48만 명대까지 급감했습니다.  
인구 감소는 곧 지역 경제의 타격으로 이어졌습니다.

이제 노원은 낡은 베드타운을 넘어 일하고, 살고, 배우고, 즐기는  
직주락(職住樂) 도시로 거듭나야 합니다.  
기업과 일자리를 늘려 사람이 다시 모이는 미래경제도시로  
완전히 바뀌어야 합니다.

**지금 노원은 제2의 탄생을 준비하는 운명적 순간 앞에 서 있습니다.**

서울디지털바이오시티(S-DBC) 개발, 대규모 재건축과 재개발,  
GTX-C-SRT 등 교통 혁신과 같은 시급한 사업들이 눈앞에 있습니다.  
노원만 잘 안다고 할 수 있는 일이 아닙니다.  
서울시와 국회와 가장 잘 협력하며, 이재명 정부와  
가장 힘 있게 발맞출 수 있는 사람이 필요합니다.

저 서준오는 50년 노원 토박이로 20년간 창동차량기지 이전,  
지하철 4호선 연장, 동북선 경전철 유치, 재건축 사업성 향상 등  
노원 발전의 모든 핵심 실무를 밑바닥부터 담당해 왔습니다.  
청와대 행정관, 국회의원 보좌관, 노원구청장 비서실장,  
서울시의원으로 일하며 노원이 어떤 방향으로 어떻게 나아가야 하는지  
가장 정확히 알고 있습니다.

**20년의 땀방울과 검증된 실력으로,  
이 모든 변화를 마침내 '완성'할 유일한 책임자**

**저 서준오가 반드시 해내겠습니다.  
노원을 위해 가장 뜨겁게, 가장 끝까지 일하겠습니다.**

노원구청장 후보 서 준 오 올림



# 남다른 경험으로 쌓은 확실한 실력

청와대, 국회, 노원구청, 서울시의회,  
그 압도적인 실력과 경험을 모아



가장 낮은 곳에서 구민의 삶을 바꾼  
김성환 노원구청장 비서실장

현장을 알아야 해답이 보입니다.  
서울지역 최연소(김성환 노원구청장) 비서실장으로 일하며  
구민의 삶을 위해 최일선에서 뛰었습니다.

노원의 경쟁력은 바로 '현장 밀착력'에 있습니다.  
노원 구석구석을 가장 잘 아는 서준오가  
빠르게 해결하겠습니다.



노원 발전 핵심 실무를 맡은  
우원식 국회의원 보좌관

우원식 국회의원을 13년간 보좌하며 노원발전 예산과  
입법정책의 핵심실무를 담당했습니다.  
민생의 문제를 제도와 예산으로 풀어내는 길을 가장 정확히 알고 있습니다.

대한민국 미래경제도시 노원! 예산과 정책을  
그 누구보다 먼저, 확실하게 끌어오겠습니다.

## 1 현장 경험

현장의 해답을 찾아내는 힘!



## 2 국회 경험

예산과 정책을 풀어내는 힘!

# 서준오가 노원의 미래를 준비합니다!

더불어민주당에서 검증된 20년의 실력  
**'미래경제도시 노원'**을 완성하겠습니다!



**이재명 대통령과 함께 미래를 기획한  
대통령 후보 직속 기후위기대응위원회 부위원장**

이재명 대통령 후보 직속 기후위기대응위원회 부위원장,  
더불어민주당(대표 이재명) 정책위원회 부의장으로 대한민국의  
미래 정책을 설계했습니다.  
또한 서울시의원 4년간 도시계획위원회·도시재정비위원회 위원 등으로  
활동하며 미래 노원의 청사진을 구상했습니다.

**더불어민주당과 서울시의회에서 쌓은 미래기획력,  
서준오가 노원의 미래를 그립니다.**



**국가 과제를 조율해 낸  
문재인 정부 청와대 행정관**

문재인 정부 청와대 기후환경비서관실·시민사회수석실 행정관으로  
일하며 국정을 보는 더 넓고 깊은 시야를 갖췄습니다.  
수많은 갈등을 조율하며 국민의 목소리를 정부 정책으로 실현했습니다.

**정부 부처와 서울시의 전폭적인 협조가  
필수적인 복합 현안들을 막힘없이 해결하겠습니다.**

## **4** 미래 경험 100년 노원의 청사진을 그리는 힘!



## **3** 국정 경험 국정을 바라보는 넓은 시야로 갈등을 넘는 힘!

# 미래경제도시 노원 3대 엔진! 첨단 일자리, 명품 주거, 광역 교통망

## 미래경제도시 노원! 노원발전 삼각벨트

### ■ (창동차량기지) 서울디지털바이오시티(S-DBC) 조성

- 800여 개 우수 기업 유치 및 8만5천 개 이상 일자리 창출
- 도봉면허시험장 전면 이전
- 바이오·ICT 분야 대기업 및 연구소 입주, 랩센트럴 (공유실험실) 등 기업지원시설 조성
- 5성급호텔·컨벤션·쇼핑몰 등 복합문화시설 입주
- 글로벌 우수 인력 유치를 위한 국제학교 유치 추진



서울디지털바이오시티(S-DBC) 조감도

### ■ (광운대역세권개발) 동북권 거점 新중심 완성



광운대역세권개발 조감도

- 현대산업개발 본사 및 우수 기업 입주 예정
- 호텔, 대형쇼핑몰 유치로 주거·상업·문화가 완벽하게 결합된 명품주거단지 조성
- 실내수영장, 라이프스타일 도서관, 청년창업 지원 등 문화복합공간 조성
- 월계-공릉 생활권 통합을 위한 동일로-광운대 연결로 설치 및 한천교 확장!

### ■ (한전 인재개발원) 이전 추진 및 첨단 R&D 연구단지 조성으로 일자리 창출

- 산·학·연 연계 바이오·메디컬·재생에너지 등 미래 성장 동력 산업 및 교육시설 유치
- S-DBC와 연계한 노원 미래산업 벨트 완성
- 관내대학 등 지역연계형 일자리 창출



한전인재개발원 전경

# 서준오가 합니다!

## 신속한 재건축·재개발 명품주거도시 노원!

### ■ 재건축·재개발 사업성 향상, 절차 간소화

- 기본계획+구역지정, 정비계획 변경+사업시행계획, 사업시행+관리처분인가 동시 진행(3년 단축)
- 인접공원 활용, 사업성보정계수 개선 등 정비사업 사업성 향상

### ■ 재건축·재개발 원스톱 지원 조직 마련

### ■ 재건축·재개발 시 주민편의 인프라 확충

### ■ 노후 공공임대주택 재건축 추진

- 하계 5단지, 상계마을 재건축 사업 차질 없는 완공
- 재건축을 위한 임차인 이주대책 마련

### ■ 태릉CC 고품격 주거지구 조성 (정부주택 공급 계획 확정 시)

- 지하철 6호선 별내 연장(화랑역~별내역), 화랑로 확장, 태릉-구리C 확장 등 노원발전 기회로 적극 활용
- 호수공원과 같은 대규모 생태정원 조성, 공공도서관, 문화시설을 품은 명품 주거지구 완성
- 신규 개발주택 노원구민 거주자 우선공급 최대치 확보, 노원구에 필요한 실질적 사업 추진



태릉CC 개발 조감도(예시)

## 수도권 동북부 교통중심 노원!



- GTX-C 노선 조기준공 및 SRT 의정부 연장
- 동북선 적시개통 및 2단계(상계~방학) 연장
- 동부간선도로 지하화 적시 개통 및 의정부 시계 연장
- 1호선(경원선) 단계적 지하화 및 광운대역 민자역사 개발
- 백사터널(백사마을~별내) 개통으로 교통 접근성 향상
- 4호선 지상구간(노원역~불암산역) 방음터널 설치
- 노후역사(상계역, 불암산역 등) 복합 리모델링 및 하부구간 환경 개선
- 마을버스 노선 개선 및 소외 지역 공공 버스 투입

중앙정부, 서울시와 협력하여 교통중심 노원 완성 추진!

# 성과에 혁신을 더해 구민 행복이 완성되는 '노원 3.0' 시대!

## 미래를 여는 **교육도시**

- 교육환경개선을 위한 초·중·고 지원 확대
- 구민에게 외국어 학습 기회 제공을 위한 글로벌 교육원 확대
- 빈상가 활용 '노원 크리에이터 스튜디오', 팝업 캠퍼스' 개설했으며 운영
- 청소년 마음건강센터 신설
- 집 앞 '15분 책세권 조성', 북마스터 배치 맞춤형 독서 가이드 제공

## 초록으로 든든한 **녹색안전도시**

- 노원가든 라인 구축
  - 4대 하천(우이천, 당현천, 중랑천, 묵동천), 4대 명산(수락산, 불암산, 영축산, 초안산), 경춘선 숲길을 연결하는 명품 공원 네트워크 완성
- 당현천 상류 구간 복원
  - 당고개입구오거리 ~ 불암산역 구간 당현천 복원, 산책로 연장으로 수변공간 확충
- 중랑천 상부(창동교~상계교구간) 명품공원 조성
  - 광장, 카페, 전망대, 물놀이터, 반려견 쉼터, 바비큐장 등 서울아래나 연계 다양한 테마 공간 조성
- 탄소중립도시 조성 사업 적극 지원
  - 전기차·자전거 친화도시 완성, 주택 미니태양광 지원·소상공인 권설팅·그린홈패키지(집수리) 확대
- 안전한 보행환경 조성
  - 싱크홀 예방 강화, 보행환경 개선 및 등하굣길 안전보장, 스마트 CCTV·순찰 인프라 강화
- 서울형 산불방지 대책 수립
  - 수락산, 불암산 등 산불예방·초동진화 시설물(수막타워 등) 설치
- 반려동물 친화 시설 확충·반려동물 축제 활성화

# 서준오가 합니다!

## 일상이 휴식이 되는 힐링도시

- 복합문화커뮤니티·생활문화시설 확충 및 리모델링(도서관·문화보건센터·커뮤니티센터 등)
- 생활밀착형 체육시설 인프라 대폭 확충
- 태릉선수촌 개방, 육사력비장 활용 체육시설 인프라 확충
- 서울아레나 연계 문화예술인 양성 공간 조성
- 노원 5대 축제(댄싱노원, 수제맥주, 커피, 철쭉제, 달빛산책) 활성화
- 찾아가는 문화공연(오케스트라·전통놀이) 확대
- 수락산힐링타운 조성(수락산스포츠타운 옆)
- 수락산 무장애숲길(순환산책로) 확대 조성(노원골~당고개공원)

## 모두가 행복한 동행도시

- 행복한어린이 공약
  - 어린이식당·아픈아이 돌봄 서비스 확대 · 유아용 도서 및 장난감 도서관 확대
  - 달빛어린이병원 추가지정 · 어린이교통공원 리모델링
- 도약하는 청년 공약
  - 청년 창업·취업 지원시설 및 청년주거 확대 · 청년정책거버넌스(네트워크) 활성화
  - 서울과기대·광운대·서울여대·삼육대·상생학사(주거비 지원) 협약 추진
  - 공공 공유오피스 조성(역사 지하도, 주민센터·도서관 유휴공간 활용)
- 든든한어르신 공약
  - 어르신 휴(休)센터 및 문화·체육시설 확충 · 어르신 일자리 점진적 확대
  - 관내 노후 경로당 시설개선(맞춤형 여가 프로그램 지원) · 평생교육원 등 문화체육복합시설 확대
- 함께 어울리는 장애인 공약
  - 야외 공공화장실 장애인편의시설 확충 · 장애인 스포츠 강좌 이용권 예산확대
  - 전동보장구 수리지원 확대
- 더불어 성장하는 민생 공약
  - 지역상권 활성화 위한 노원사랑 상품권 대폭 확대 · 자영업자 온라인 마케팅·디지털 교육 지원
  - 문화여가시설 사용 후 <지역화폐 환급제도> 도입 · 청년·신혼부부 전월세 대출이자 지원 확대
- 소외없는 교통 공약
  - 노원행복버스 제2노선(상계권역) 신설 · 교통약자 이동권 보장을 위한 예산 확보 추진
  - 지하철·시내버스가 닿지 않는 소외지역에 공공버스 투입

# 내 집 앞을 바꾸는 꼼꼼한 동네 공약!

## 수락·마들권역 (상계1,8,9,10동)

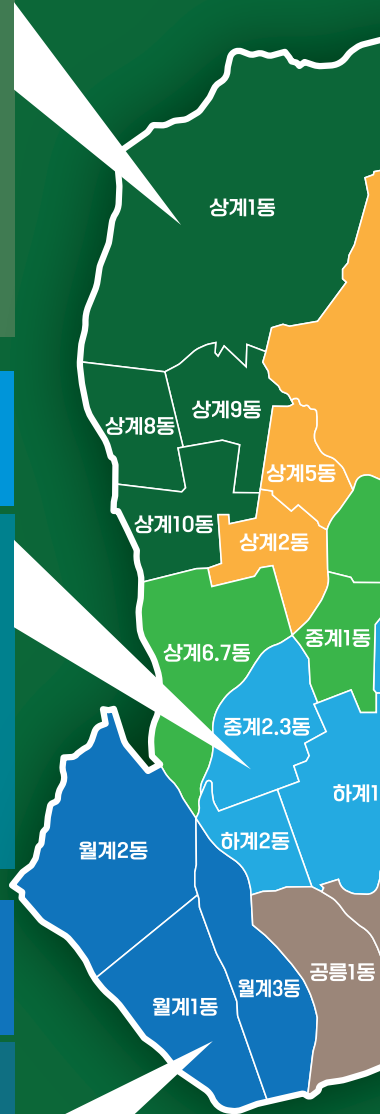
- 상계동 도심공공주택복합사업 신속 추진
- S-DBC 연계 노원역 출입구 증설
- 중랑천 횡단교량 설치(상계근린공원 옆)
- 상계도서관 그린리모델링
- 수락리버시티 옆 생활체육 랜드마크 조성
- 용화지하보도·백운육교 캐노피 전면 보수
- 수락산 디자인거리 '생태 문화의 거리' 업그레이드(천상병 문학관 건립 추진)
- 상계동 파크골프장 조성 추진
- 서울어울림체육센터 차질없는 준공
- 온수골 행복발전소 시설보수
- 운전면허시험장 인근 사계절 특화정원 조성
- 상계8동 치안센터 주민공간 전환 추진
- 기존 상계10동주민센터, 어르신 청소년 시설 활용
- 중랑천 반려견 놀이터 조성
- 마들역 스마트쉼터로 대중교통환경 개선
- 수락산지하차도 보행안전 전면개선
- 벽운계곡 거리가게 정비
- 소공연장 및 커뮤니티 공간 건립

## 중·하계권역 (하계1,2동,중계본,2·3동)

- 중계 백사마을 재개발 차질없는 완공(마을커뮤니티시설, 생활체육시설 확보)
- 하계5단지 재건축을 통한 공공커뮤니티시설 확대(주민 편의시설 확대)
- 동부간선도로 지하화 구간 상부 공원화(학여울청구아파트 앞)
- 어두운 골목길 가로 조명 개선 및 범죄 예방 인프라 확충
- 경춘철교 '교량분수 전망쉼터' 조성
- 재개발 재건축을 반영한 중장기 교통대책 수립
- 하계역 6번출구 에스컬레이터 설치
- 하계동 주민센터 현대화
- 노원평생학습관 리모델링
- 중계근린공원, 도심 가족공원으로 리모델링
- 자전거문화센터 건립
- 불암산 근린공원(가재울지구) 소나무정원·수국동산 조성
- 중계문화보존센터 건립
- 학도암 명상문화체험관 조성

## 월계권역 (월계1,2,3동)

- 동일로·광운대 연결로 설치 및 한천교 확장(월계·공릉 생활권 통합)
- 동신아파트 월계재해관리구역 재건축 차질 없이 추진
- 석계역 지하보차도 개선 및 노후간판 정비
- 광운대역 삼거리(쿠방 물류센터 앞) 안전 보행로 조성
- 월계역 방음벽 개량
- 월계 지하차도 일대 가로환경 정비
- 경춘선 숲길 연장(경춘철교~광운대역)
- 영축산 산림복합체험센터 조성
- 한내근린공원 맨발길 연장
- 초안산 근린공원 시설 개선 (무장애 숲길 및 화장실 확충)
- 노원15번 버스 창동역행 재추진
- 초안아파트~수국동산 간 산책로 조성



# 서준오가 합니다!

## 불암·상계권역 (상계2,3,4,5동)

- 상계2동 모아타운 신속 추진
- 상계5동 민간재개발 신속 추진
- 수락산스포츠타운 실내배드민턴장 신설
- 목재문화산림휴양 체험시설 조성
- 상계중앙시장 일대 상권르네상스 사업 추진(변종업소 환경개선 포함)
- 상계평생교육원 건립(어르신청춘카페 포함)
- 상계역 자전거 주차시설 확충 및 정비
- 당현천 상류 생태하천 복원 확대(당고개입구오거리~불암산역)
- 상계역 불암산역 복합리모델링 및 하부구간 환경개선 추진
- 상계 재정비촉진사업(뉴타운) 신속 추진
- 상계로 노후보도 전면 정비
- 노원역 상업지역 문화의거리 활성화
- 불암산 '넓은마당'공원 새단장
- 원터경로당 문화복합시설 조성

## 중·상계권역 (중계1,4동, 상계6,7동)

- 상계주공5단지 재건축 차질없이 추진
- 청소년 마음건강센터 신설(은행사거리)
- 마들스포츠타운 실내테니스장 조성 추진
- 어린이교통공원 리모델링
- 은행사거리 청소년 안심 금연거리 지정 및 '스마트 흡연부스' 설치
- 노원구 새활용센터 건립
- 덕릉로 노후보도 전면 정비
- 상계역 복합리모델링 및 하부구간 환경개선 추진
- 중계동 주민센터 신축 및 청소년도서관 조성 추진
- 수영장·헬스장·체육관 등 갖춘 중계구민체육센터 건립
- 당현천근린공원(상계백병원 옆) 명품수변공원 조성
- 노원자연화수시설 현대화 추진

## 공릉권역 (공릉1,2동)

- 구 북부법조단지 복합개발(수영장·공공목욕시설·공영주차장 등 설치)
- 공릉역세권 개발(문화·복지인프라 확충)
- 주민 접근성 개선을 위한 공릉역 출입구 증설 추진
- 공릉 청년 문화복합시설 건립(현 노원문화원 부지)
- 서울 EV거점센터(전문교육, 청년창업 지원) 설립 추진
- 공릉1동 공공도서관 건립(현 공릉1동 주민센터 부지)
- 태릉어울림도서관(북리운자+운동여가) 신축(예수사랑교회 앞)
- 화랑대철도공원 시설 구성 완성(수경시설, 커뮤니티센터 등 건립)
- 육사어린이집 부지 활용 주민 친화 스포츠키뮤니티 공간 조성
- 대명아파트 재건축 원활한 준공
- 공릉 청년 창업센터 조성(국수거리)



# 50년 노원토박이 서준오, 이제 미래경제도시 노원을 위해 일하겠습니다!

## 서준오의 걸어온 길

### 출생

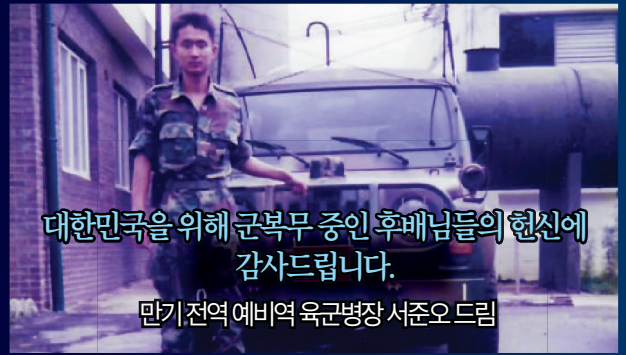
· 1975년(51세), 노원구 상계동

### 학력

- 신상계초등학교 입학(1981년)
- 연촌초등학교 재학(1981~1982년)
- 공연초등학교 졸업(1987년, 3회)
- 공릉중학교 졸업(1990년, 3회)
- 대진고등학교 졸업(1993년, 6회)
- 서울산업대학교(현. 서울과학기술대) 학사(토목공학)
- 연세대학교 공학대학원 졸업(환경공학전공, 공학석사)

### 경력(전직)

- 청와대 행정관(기후환경비서관실 · 시민사회수석실)
- 우원식 국회의원 보좌관 등(13년간)
- 김성한 노원구청장 비서실장(서울지역 최연소)
- 이재명 대통령후보 직속 기후위기대응위원회 부위원장(제21대)
- 서울시의회 의원 / 서울시의회 주택공간위원회 부위원장
- 서울시 도시계획위원회 위원회·도시재정비위원회 위원



사전투표 **5월29일, 30일**(2일간) 오전 6시~오후 6시까지

<p>가선거구 월계1,2,3동 <b>정시온</b></p> <p>1-나</p> 	<p>나선거구 공릉1,2동 <b>이경선</b></p> <p>1-나</p> 	<p>마선거구 상계 2,3-4,5동 <b>안복동</b></p> <p>1-나</p> 	<p>바선거구 상계 1,8,9,10동 <b>최용갑</b></p> <p>1-나</p> 
--	--	--	--

**사전투표는 꼭!!! 구의원 1-나를 뽑아주세요.**

더불어  
**민주당 서준오1**  
노원구청장 후보

선거사무소

서울특별시 노원구 동일로 1354, 5층 (명석빌딩)  
Tel. 010-7169-2184

 YouTube 서준오TV