

늘 현장에 있겠습니다.

25년 행정경험, 우리 주민들께 돌려 드리겠습니다.

1 나 김병년

보고, 듣고, 바로 해결하는 실천행정 일꾼



더불어
민주당

청주시의원선거 사전거구
오송·강내·강서동

1 나 김병년

보고, 듣고, 바로 해결하는 실천행정 일꾼

준비된 행정경험으로 오송·강내·강서동의 변화를 만들겠습니다.

25년간 청주시 행정을 경험하며 지역 곳곳의 현장을 직접 뛰어왔습니다.

말보다 실천으로, 주민 불편은 빠르게 해결하고
시민의 목소리는 더 가까이 들겠습니다.

오송은 이제 개발을 넘어 정주환경과 삶의 질을 완성해야 할 시기입니다.
교통·주차·복지·생활 인프라를 확충하고 시민이 체감하는 생활정치를 실현하겠습니다.

행정을 알고, 예산을 알고, 현장을 아는 실천형 일꾼,
김병년이 제대로 일하겠습니다.

오송·강내·강서동의 변화 김병년이 만들겠습니다.

김병년이 걸어온 길

- 청주시 공무원(전)
- 만수초등학교 운영위원회 부위원장(현)
- 더불어민주당 당대표 특별보좌역(현)
- 더불어민주당 흥덕구지역위원회 소상공인부위원장(현)
- 만수초/미호중/청주공고/충청대

6월 3일 지방선거 사전투표 안내

주민 모두의 마음이
하나로 모이는 날

선거일에 투표할 수 없다면?

신분증만 챙겨서 각 읍·면·동마다 설치된
사전투표소에서 투표합니다!
별도 신고 절차도 필요하지 않습니다.

5월 29(금) - 30(토)은
사전투표하는날
오전 6시~오후 6시

1-나

김병년



책자형선거공보

제9회 전국동시지방선거

더불어
민주당

청주시의원선거 사전거구
오송·강내·강서동

말이 아닌 경험으로 일하는 행정전문가



1 나 김병년

(현) 더불어민주당 당대표 특별보좌역
(전) 청주시 공무원

후보자 정보공개자료

청주시의회의원선거 (청주시사선거구)

1. 인적사항

기호	소속정당명	후보자 성명	성별	생년월일	직업	학력	경력
1-나	더불어 민주당	김병년	남	1974.02.08. (52세)	정당인	충청대학 건설환경시스템과 졸업	(전) 청주시 공무원 (현)만수초등학교 운영위원회 부위원장

2. 재산상황 및 병역사항

재산상황 (천원)					병역사항		
계	후보자	배우자	직계존속	직계비속	후보자	배우자	18세이상 직계비속
1,357,006	265,580	1,091,426	0	장녀: 고지거부 차녀: 없음	기타: 1993.10.15. 5급 전시근로역 (수핵탈출증)	해당없음	해당없음

3. 세금 납부 체납실적 및 전과기록

최근 5년간 소득세·재산세·종합부동산세 납부 및 체납실적(천원)				후보자 전과기록
구분	납세액	체납내역		
		체납액 누계 (완납일자)	현 체납액	
계	12,593	0	0	도로교통법위반 : 벌금 1,500,000원 (1997.12.19)
후보자	4,564	0	0	
배우자	7,931	0	0	
직계존속	-	-	-	
직계비속	98	0	0	

4. 소명서

늘 가까이에서 보고, 듣고, 생활불편은 빠르게 해결하겠습니다

우리동네에 꼭 필요한 변화, 지역별 맞춤 공약으로 만들겠습니다.

교통·주차·생활 인프라

- 오송호수공원 공영주차장 확보
- 오송호수공원 ~ 2단지 간 보행 연결 도로 확보
- 2산단 시민 산책로 둘레길 조성
- 2산단 국립·사립 어린이집 추가 시설 설치
- 1, 2산단 대중버스 노선 증차 및 버스 간격 전면 개편
- 공공주차장 확대 및 상권 활성화
- 신도시 원룸 밀집 지역 경로당 등 생활복지시설 확충
- 농업용 배수장 확장으로 장마철 침수 예방 확보
- 개발행위 제한 피해 주민 권익 보호

주차난·생활환경

- 생활불편을 빠르게 해결하는
도심형 생활정지
- 주차난 해소와 골목상권 회복
- 어린이·어르신 보행 안전 강화
- 공원·체육·문화 공간 확충
- 노후 생활시설 개선
- 주민 민원 신속 처리 시스템 구축
- 휴암동 소각장 갈등 해결
- 강서1동 행정복지센터 공영주차장 확보



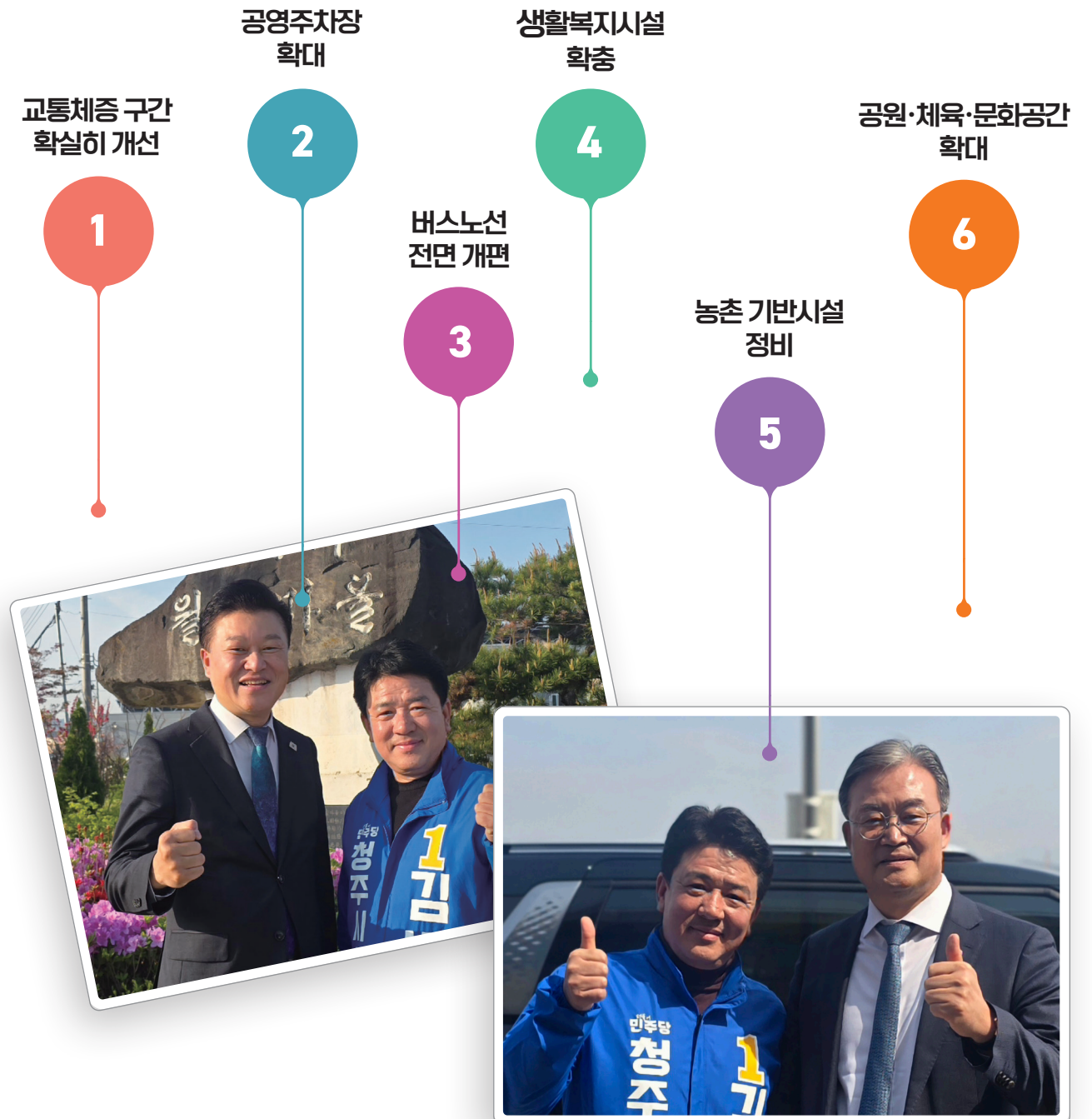
농촌 기반시설과 교통

- 농촌과 도시가 함께 사는 균형발전 지역 조성
- 농로·배수로·마을안길 등 생활 기반 정비
- 어르신 복지시설 및 마을회관 개선
- 대중교통 접근성 개선
- 농촌 생활환경 개선 사업 확대
- 지역 농산물·로컬푸드 활성화
- 강내문화센터 및 파크골프장 개설

교통·복지·생활인프라를 확실히 챙기겠습니다.

보고, 듣고, 바로 해결하는 실천행정 일꾼
1 나 김병년

오송·강내·강서1동
생활밀착 맞춤 발전 프로젝트



보고, 듣고, 바로 해결하는 실천행정 일꾼
1 나 김병년