

더불어
민주당

제9회 전국동시지방선거 | 서울시의회의원 선거 | 양천구 제3선거구 [신월1·3·4·5·7동]

책자형 선거공보

피어나라신월동



1
앞서는 이광희

후보자정보공개자료

서울시의회의원선거 [양천구 제3선거구]

1. 인적사항

기호	소속정당명	후보자성명	성별	생년월일[세]	직업	학력	경력
1	더불어민주당	이광희	남	1995. 12. 15. [30세]	정당인	서강대학교 공공정책대학원 국제관계통상 외교학과 졸업 [정치학 석사]	(현) 더불어민주당 중앙당 정책위원회 부의장 (전) 국정기획위원회 정치행정분과 행정위원

2. 재산상황 및 병역사항

재산상황 [천원]					병역사항		
계	후보자	배우자	직계존속	직계비속	후보자	배우자	18세이상 직계비속
32,000	32,000	해당없음	부:고지거부 모:고지거부	해당없음	육군 병장 [만기전역]		

3. 세금 납부 · 체납실적 및 전과기록

최근 5년간 소득세·재산세·종합부동산세 납부 및 체납실적 [천원]				후보자 전과기록
구분	납세액	체납내역		
		체납액 누계 [완납일자]	현 체납액	
계	704	0	0	
후보자	704	0	0	
배우자	해당없음	해당없음	해당없음	해당없음
직계존속		부: 신고거부 / 모: 신고거부		
직계비속	해당없음	해당없음	해당없음	

4. 소명서

신월동이 키운 아들! '이광희'가 꽃 피울 신월동

차곡차곡 면밀히 준비했습니다.

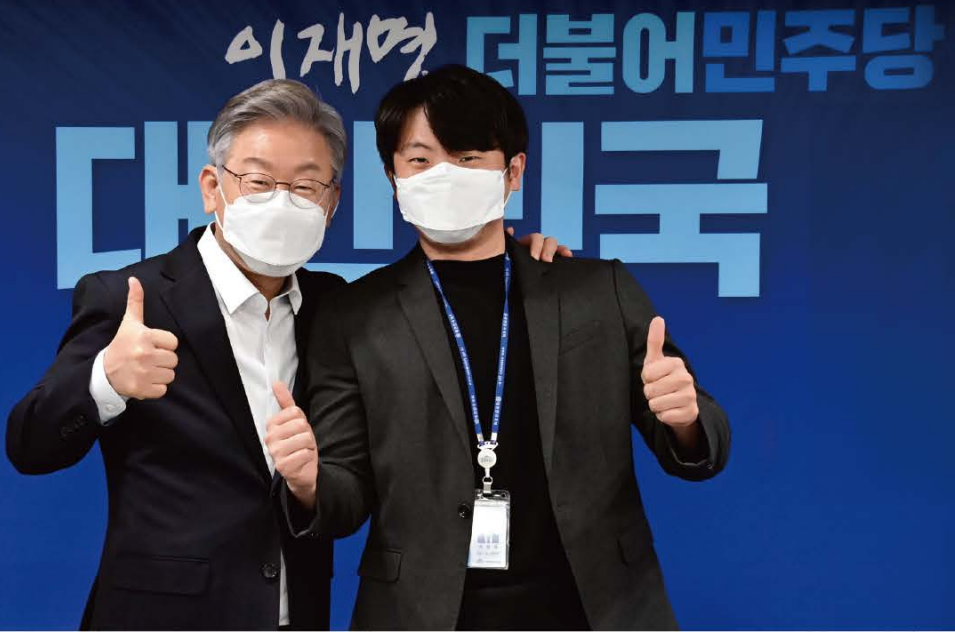
더불어민주당 중앙당 공채로 출발해 대한민국의 미래를 설계한 이재명 지도부의 전략기획 실무를 책임졌습니다.

신월동을 위한 시간만을 기다렸습니다.

중앙정치의 최전선에서 국정 현안을 분석하며, 정치가 어떻게 시민의 삶을 바꾸는지 '효능감'을 배웠습니다.

앞서는 신월동, 제대로 꽃 피워보겠습니다.

정부와 국회를 움직여본 강력한 네트워크와 실전 경험은 우리 신월의 묵은 과제들을 해결할 열쇠가 될 것입니다.



피어나라 신월동, 앞서

서울 서남권 변화의 중심 더 앞선 신월

서울시의회 내 「서남권 발전 전략 TF」 설립 추진

- 서남권 시의원 주도의 지역 맞춤형 미래 성장 전략 설계 및 실행력 강화
- 항공기 소음, 재정비·재개발, 교통 현안 등 서울시-시의회 간 상설 논의 기반 마련

항공기 소음 지원 현실화

- 보상 기준 확대 : 61Lden → 57Lden
- 전기료 지원 기간 확충 : 5월~9월, 기존 대비 1개월 연장

남부순환지하도로 신설 추진

- 공수부대사거리~신월IC 구간 지하차도 교통 정체 해소 및 상부 소음 차단

신월동 지하철 시대 적극지원

- 대장흥대선 : 공정 수시 점검 및 적기 개통을 위한 안정적 공사 관리 지원

- 목동선 : 신속한 예타 재추진

- 조기 착공 추진위원회 신설 (국회-서울시-지자체 연계)
- 서울시 도시철도망 구축계획 반영
- 기획예산처 예비타당성 조사 조기 실시 건인

아이, 어르신이 함께 누리는 더 앞선 교육·복지

더 좋은 교육 환경

- 서울형 워킹스쿨버스 신월동 우선 유치 등 안전 통학 인프라 확충
- 미래형 학교 조성 : AI·에듀테크 기반의 첨단 교육 프로그램 지원

세심한 밀착형 복지 환경

- 사회적 고립 해소 : 중장년 1인 가구 실태조사 정례화 및 지원 체계 강화
- 어르신 생활 밀착 복지 : 기저귀 바우처 도입, 경로당·복지관 인프라 개선
- 출산·육아 부담 완화 : 공공 산후조리원 유치, 산후조리비 지원 추진, 키움센터 고도화
- 보육 현장 안정화 : 어린이집 교사 고용 안정성 확보 지원

일상이 휴식이 되도록 더 앞선 명품 공원

서서울호수공원 리모델링 추진

- 노후 편의시설 교체, 황토길 정비, 반려견 친화 공간 조성

일상 속 '1분 초록 쉼터' 확충

- 골목길 자투리 공간을 활용한 썸지공원 조성 및 노후 생활 공원 전면 정비

지역 더

지역

- 지역 일자
- 로컬 지원

밀착

- 양천 단절
- 생활 시니

언제 더

스마

- 입체 지하
- 스마 고도

생활

- 도보 문화
- 문화 확충

는 이광희!



후보자 홈페이지 QR

이살아나는 앞선 일자리

순환형 경제 생태계 육성

자원 연계형 '신월형 선순환 리 모델' 지원 및 사회적경제 활성화

브랜드 발굴, 소상공인 판로 개척을 통한 동네 상권 활력 제고

형 공공·생활 일자리

형 일자리뱅크 추진 : 중·장년 및 경력 여성 맞춤형 재취업 지원

밀착형 공공 일자리 예산 확보 : 학교 보안관, 어 돌보미 등 안전·돌봄 일자리 확대

나편리하게 앞선 생활 SOC

트 시스템으로 주차난 해결

적 주차 공간 확보 : 학교·공원 주차장 건립 추진

트 파킹 도입 : IoT 기반 공유 주차 시스템화로 만성적 주차난 해소

SOC(문화·체육·편의시설) 확충

10분 생활권 : 언제나 편리하게 누리는

·체육 인프라 접근성 확대

·체육·편의 기능이 결합된 복합 시설

으로 정주 여건 개선



‘이광희’는



후보자 홈페이지 QR

신월동의 품에서 자랐습니다.
이웃의 살피는 마음을 보고 배웠습니다.
‘사람 귀한 줄 아는 마음’신월동이 제게 심어준 정신입니다.

‘실용주의’는 이 시대의 정신입니다.
주민 삶의 이익을 가장 우선하겠습니다.
이재명 대통령처럼 ‘실적’으로 증명하겠습니다.

나의 자부심 신월동, ‘서남권의 중심’으로 도약합니다.
“어떻게 해야 더 활기차게 만들 것인가?”
이 치열한 고민을 ‘내실 있는 성장’으로 풀겠습니다.
검증된 실무 경험으로 신월동의 변화를 책임지겠습니다.

젊어서 활기차고, 준비되어 당당합니다.
변화하는 신월동의 미래,
이광희가 반드시 실현하겠습니다.

1 시의원은 이광희

- 현) 더불어민주당 중앙당 정책위원회 부의장
- 전) 더불어민주당 중앙당 전략기획국 차장
- 전) 국정기획위원회 정치행정분과 행정위원
- 강신초등학교, 신월중학교 졸업 / 신월5동 거주
- 서강대학교 공공정책대학원 졸업
- 12.3 비상계엄 해제 유공 특별 포상[국회의장]



선거사무소 서울시 양천구 남부순환로 514, 301호 [우측 출입구] 유튜브 sinwol_kh
인스타그램 @sinwol_kwanghee 블로그 sinwolkwanghee 페이스북 sinwolkwanghee