

책자형 선거공보

경남도의회의원 선거 창원시 제2선거구(의창동·팔용동)



진보당

5

김영혜

# 후보자정보공개자료

## 경상남도의회의원선거 창원시 제2선거구

### 1. 인적사항

기호	소속정당명	후보자 성명	성별	생년월일( 세)	직업	학력	경력
5	진보당	김명혜	여	1971. 08. 24. (54세)	정당인	경상대학교 수료	(전)경상남도 비정규직 노동자 지원센터 상담팀장 (현)진보당 정책경 국회의원실 정책 특보

### 2. 재산상황 및 병역사항

재산상황(천원)					병역사항		
계	후보자	배우자	직계존속	직계비속	후보자	배우자	18세이상 직계비속
228,282	96,181	△2,363	0	장남: 없음 장녀: 134,464	병역의무 없음		-장남: 현역병 입영대상 입영연기(재학생)

### 3. 최근 5년간 세금납부·체납실적 및 전과기록

소득세□재산세□종합부동산세 납부 및 체납실적(천원)				후보자 전과기록
구분	납세액	체납내역		
		체납액 누계	현 체납액	
계	33,827	0	0	-해당없음
후보자	89	0	0	
배우자	33,738	0	0	
직계존속	0	0	0	
직계비속	0	0	0	

### 4. 소명서

## 소외를 기회로!

지역의 자산을 성장과 발전의 동력으로  
진보당과 함께 김영혜가 만들어 가겠습니다.

“모두가 외면했다고  
아무도 관심가지지 않는다고,  
그래서 아무런 기대도 하지않는다”는 이웃주민의 이 말씀이 참으로 무겁게 다가왔습니다.

의창동과 팔용동은 명실상부한 창원특례시의 중심입니다.  
중심을 중심답게 재정비해 가겠습니다.  
창원역이 지역과 창원을 잇는 주요한 거점 역할을 할수 있도록 확장 재정비 되도록 추진하겠습니다.

중동과 팔용동은 인구가 밀집된 곳입니다. 들어선 상권이 제기능을 다 할수 있도록 하는 한편 부족한 주차공간과 주민들을 위한 공원이 잘 정비되도록 하겠습니다.

창원읍성등 지역이 가진 문화유산과 전통시장, 계절마다 다양한 정취를 선사하는 천주산을 의창동 팔용동의 성장동력으로 살려나가겠습니다.  
도시민의 휴식과 쉼터가 되고, 문화향유지가 되어 사람이 사라지고 비워지는 동네가 아니라 볼거리, 먹거리로 사람들의 발길이 끊이지 않는 마을로 되살리겠습니다.

부족함을 기회로, 불편함이 생활로부터 점차로 사라질수 있도록  
진보당이 주민들과 함께 만들어 가겠습니다.



# 창원특례시의 중



의창동·팔용동 도의원 후보  
**김영혜 공약집**



## 창원역을 창원의 랜드마크로

- 창원역 확장, 창원역 주변 광장 및 공원 조성
- KTX증차에 맞게 주차장 확장 및 도로정비
- 창원역을 가통팔달의 거점으로 대중교통 편의성 확충

## 팔용동 주민을 유쾌하게!

- 팔용동 복지회관 헬스기구 설치
- 팔용시장을 만들어 주변 상권 활성화 및 공생방안 추진
- 벽산 옆 내동천을 이용하여 주차공간 마련
- 창원대로변 산책길 정비 및 내동천을 친환경 생태하천으로

# 중심! 의창, 팔용

## 주민이 편안한 동네, 불편함 제로를 향해!

### 의창동(소계,소담,서상,중동,북동,동정) 노후도시 정비사업

- 상하수도, 오페수관 정비, 교체
- 노후건물 및 노후주택 지원사업
- 도로정비 : 원활한 차량통행(버스, 자가용 등)을 위한 도로정비
- 안전한 통행길 : 의창동 마을길 및 도로길 정비
- 주차장 확보 : 주택밀집지역 이웃나눔주차장 확보
- 소규모 공원 및 체육시설 조성



### 팔용동

- 팔용동 복지회관 헬스기구 설치
- 팔용시장을 만들어 주변 상권과 함께 활성화 및 공생방안 추진
- 벽산 옆 내동천을 이용하여 주차공간 마련
- 창원대로변 산책길 정비 및 내동천을 친환경 생태하천으로

## 창원을 검색하라!

- 역사와 전통이 살아숨쉬는 옛고을의 발자취 : 창원읍성
- 축제와 먹거리로 생기발랄, 북적북적! : 소담시장+북동시장, 소계시장
- 꽃과 녹음으로 뒤덮힌 천주산 둘레길
  - 소담동~소계동~3.15공원까지 둘레길 확장정비
  - 소계동 천주산 진입로 정비
- 창원의 청계천 : 소계동 생태하천 복원(하천정비), 데크로드 정비
- 스타필드 : 예상되는 교통정체 사전 준비



# 믿음직한 지역일꾼 김영혜

1971년 경남의령출생

진주제일여고 (2회졸업)

경상대학교 (수료)

전) 진보당 정혜경 국회의원실 정책특보

전) 경상남도 비정규직 노동자

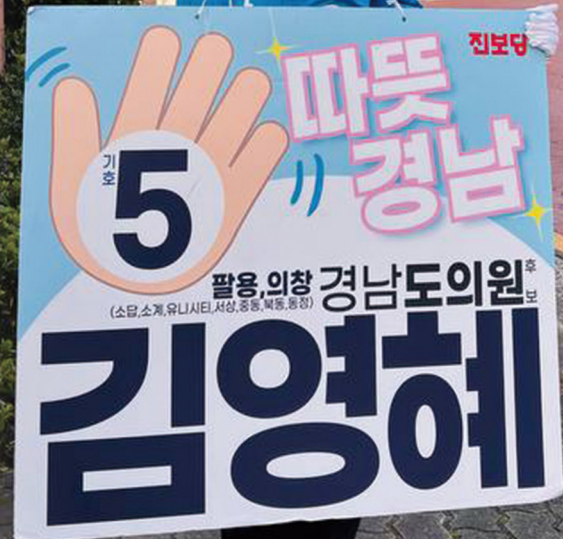
지원센터 상담팀장

현) 마트산업노동조합 경남본부 사무국장

현) 진보당 의창구공동위원장

현) 진보당 중앙위원

소외를 기회로!  
지역의 자산을 성장과 발전의 동력으로  
진보당과 함께 김영혜가 만들어 가겠습니다.



# 지방 정부 공공성 강화로 당신의 지갑을 지킵니다



## 교통비는 낮추고, 금융은 시민을 위해

청소년부터 무상버스, 공공버스 확대  
지역에 투자하고, 시민에 저리 대출하는 지역공공은행 설립

## 저렴한 주택, 병원, 통합돌봄 지자체 책임 확대

공공주택, 공공병원, 공공통합돌봄도  
지자체의 공공서비스로 제공

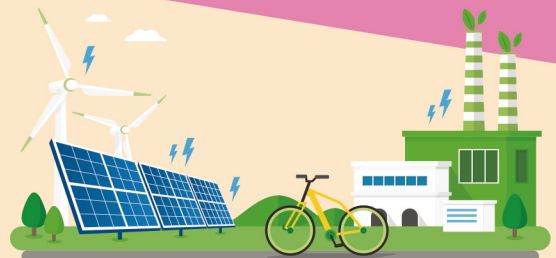


## 간병 책임, 가족의 희생에서 사회의 권리로

간병비 급여화와 무상간병으로 돌봄을  
개인이 아닌 사회의 책임으로 전환

## 재생에너지 이익, 기업 독점에서 주민 공유로

공공재생에너지로 전환해 에너지 이익을  
주민과 공유하고 비용 경감



## AI 시대, 기술은 노동자를 돕는 도구로

사람 중심 AI와 직무 전환 지원으로  
노동자의 일할 권리 보장



# 부자 경남, 가난한 도민?!

개인소득  
(1인당 순처분가능소득)  
**전국 15위**

(경북, 제주 외 골짜)

- 자영업자 대출 역대 최고
- 인구 1천명당 의사 2.6명 (전북, 강원보다 못해)

청년순유출  
경남을 떠나는 청년  
**4년 연속 1위**

(2021년~2024년 1위, 2025년 2위)

- 18개 시군 중 13곳이 인구소멸위기
- 청년부채 10년간 2배 폭증

## 경남지역 시군별 남는 예산



경남도청 남는예산 + 시군 남는예산 = 3조원

남는 예산 **3조원**이면

- 남는 예산 3조원 도민 **1인당 94만원, 4인 가구 376만원**을 돌려줄 수 있음
- 도내 모든 대학 재학생+외지로 진학한 학생 **등록금 2년간 무료**
- 도내 아동 48만명, 10년간 **소아청소년과 무료 진료**(비급여 포함)

· 자료 출처: 2024년 각 지자체 결산자료(해양군 2023년 결산)  
· 남는 예산: 순세계잉여금+통합재정안정화 기금

## 동네를 바꾸는 새로운 정치! **진보당**을 응원해주세요!

(소담, 소계, 유니시티, 서상, 동북동맹)



1990 제주도 출생  
부산대학교 공과대학 졸업  
(전) 부산대학교 44대 총장

(현) 정해경 국회의원실  
(현) 진보당 의창구공동위원장  
(현) 경남청소년노동인권위원장  
(전) 경남청년1인1은 위원장