

더불어  
**민주당**  
동대문구청장 선거

책자형 선거공보

이재명정부의  
**동대문  
구청장**

**1** **최동민**

# 후보자 정보공개자료

## 동대문구청장 선거

### 1. 인적사항

기호	소속 정당명	후보자 성명	성별	생년월일 (세)	직업	학력	경력
1	더불어민주당	최동민	남	1969.06.10. (56세)	정당인	서울시립대학교 법학과 졸업	(전) 대통령비서실 행정관 (전) 이재명 대통령후보 부대변인

### 2. 재산상황 및 병역사항

재산상황(천원)					병역사항		
계	후보자	배우자	직계존속	직계비속	후보자	배우자	18세 이상 직계비속
799,675	724,828	32,000	부:고지거부 모:고지거부	장남:11,777 장녀:31,070	육군 병장 (만기전역)	-	장남:육군 이병 복무만료(소집해제)

### 3. 세금 납부·체납실적 및 전과기록

최근 5년간 소득세·재산세·종합부동산세 납부 및 체납실적(천원)				후보자 전과기록
구분	납세액	체납내역		
		체납액 누계 (완납일자)	현 체납액	
계	5,329	378(25.05.03)	0	- 특수공무집행방해:징역10월, 집행유예 2년(1989.11.30)
후보자	5,153	378(25.05.03)	0	- 집회및시위에관한법률위반, 화염병사용등의처벌에관한법률위반, 국가보안법위반(기타):징역1년, 자격정지1년(1992.08.18)
배우자	126	0	0	- 일반교통방해, 집회및시위에관한법률위반: 벌금 1,500,000원(2000.09.29)
직계존속	부:신고거부, 모:신고거부			
직계비속	50	0	0	

### 4. 소명서

- 1989년 안기부가 개입되었던 조선대학교 고 이철규 학생 의문사 사인 규명 집회 참석 중 검거  
→ 2007년 민주화운동관련자로 인정되어 명예가 회복됨 (2004년 의문사 진상규명위원회, 이철규 의문사 사건에 안기부 개입됨을 밝힘)
- 서울시립대학교 총학생회장으로 1991년 명지대 강경대 학생에 대한 경찰의 구타살해에 대한 규탄 집회를 주도하고 전국대학생대표자협의회 대의원으로 활동한 이유 등으로 구속  
→ 1995년 8월 사면복권되었고, 2007년 민주화운동관련자로 인정됨
- 2000년 공공서비스연맹 재직 중 건강보험 개선에 관한 정책건의를 정부에 전달하던 중 일몰 시간이 넘어 집시법 위반으로 약식판결

이재명 정부의 민생 실용, 정원오 후보의 서울 비전을

# 최동민이 동대문에서 완성하겠습니다

사랑하고 존경하는 동대문구민 여러분,  
동대문에서 38년 살아온 여러분의 이웃, 최동민입니다.

최동민은 청와대와 중앙정부, 서울시 현장을 누빈  
실전형 행정 전문가입니다.

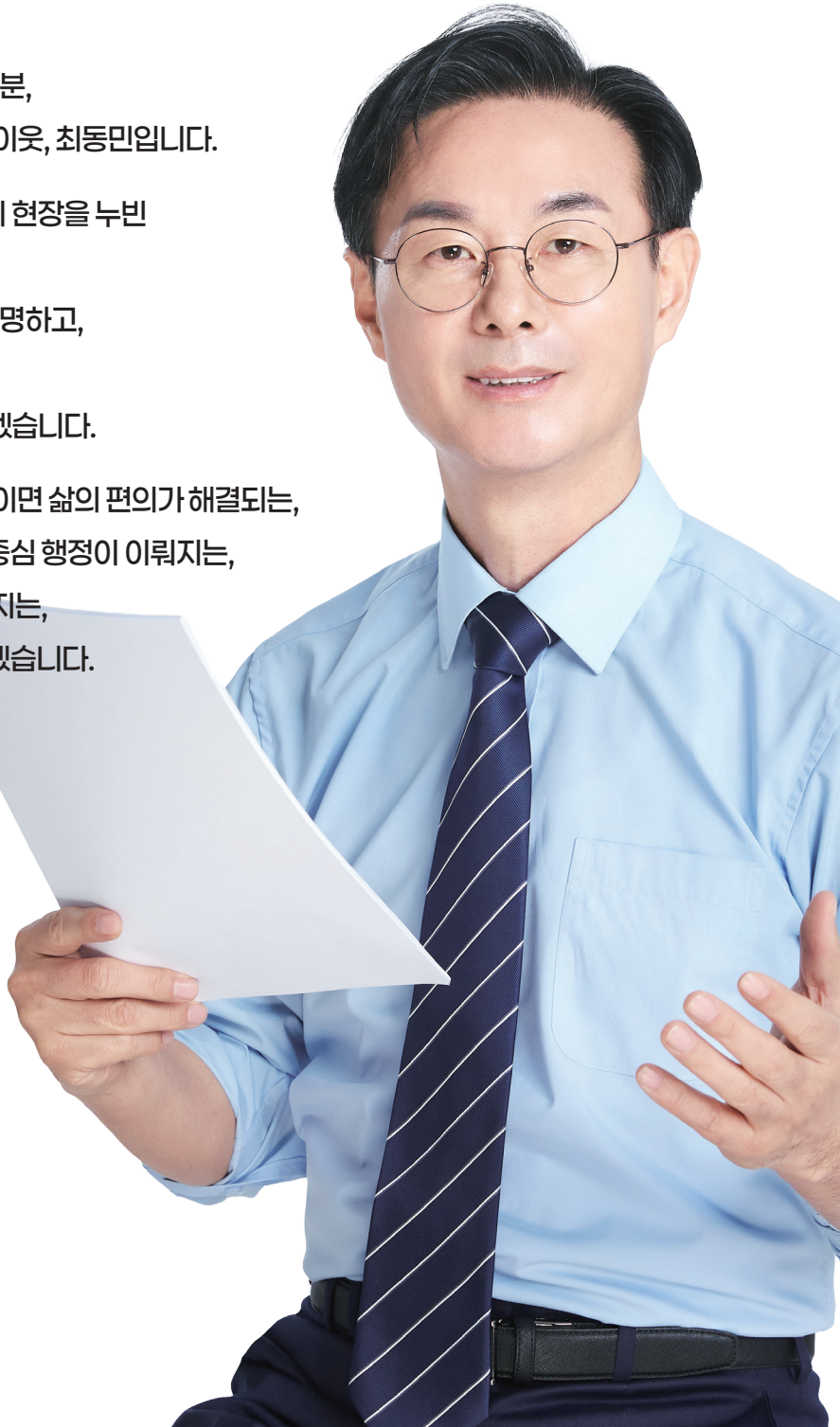
이재명의 실용주의를 동대문에서 증명하고,  
청량리를 동북권의 중심으로 키워  
동대문구민의 '진짜 자부심'을 만들겠습니다.

출퇴근이 고되지 않고 걸어서 10분이면 삶의 편의가 해결되는,  
주민이 예산 결정에 참여하는 주민 중심 행정이 이뤄지는,  
생애 전 주기 걱정 없는 돌봄이 펼쳐지는,  
언제나 구민 곁에 있는 행정을 만들겠습니다.

국정의 온기를 체감하는 곳,  
서울의 변화가 가장 먼저 닿는 곳,  
그곳이 동대문이 되도록  
최동민이 반드시 해내겠습니다.

더불어민주당 동대문구청장 후보

최 동 민



# 앞서는 동대문

## 자부심이 되는 동대문

동북권의 핵심 거점으로 거듭나는

## 전농·청량리 고밀도 업무지구



# 해내는 구청장

구청장 직속  
**‘재개발·재건축 신속추진단’** 설치!  
주민의 뜻에 따라  
**초기 단계부터 완료까지 밀착지원!**

## 구민의 오랜 염원 재건축! 재개발!

빠르게  
제대로 **추진!** 하겠습니다



※ 지면 제약상 일부 표시되지 않은 구역이 있을수 있습니다.

## 10분 만족 동대문

- 10분 출퇴근 역세권 순환버스
- 도보 10분 내 문화복지(교육·문화·체육·돌봄시설)
- 청계천을 넘어서, 신답·마장역 연육교

10분 내 빠르게 모든 편의시설을  
누릴 수 있는 기반을 조성하겠습니다.



## 온 세대가 안심하는 동대문

- 보건지소 신설, 달빛 어린이병원 운영 확대
- 산후조리 지원 비용 대폭 확대
- 취약계층을 위한 의료비 후불제

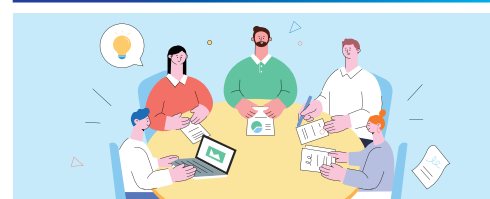
아이를 낳고 키우는 걱정 없이 아픔을  
덜어드리고 삶의 불안은 낮추겠습니다.



## 주민 중심 동대문

- 주민참여예산 50억으로 확대
- 전 주민의 의사결정 참여 플랫폼
- 동대문구형 주민자치회 출범  
(전 세대와 다양한 직군이 참여하는 통합형 의사결정체)

동대문의 주인은 주민!  
주민의 뜻을 담은 행정을 실현하겠습니다.



## 곁에 있는 동대문

- 생활 민원 기동대 ‘그냥해드림 센터’
- 공동주택 지원 강화, 저층주택 공동관리체계 구축
- 행정속도 2배, 초고속 AI 민원대응 서비스

주민 가까이에서 해결해드립니다.  
말하면 바로 실천하는 행정을 약속합니다.



# 동대문 5대 혁신 전략

## 경제·일자리 혁신

### 동대문 일자리 주식회사

일자리 150% 확대, 양질의 일자리 교육 및 체계적인 관리



## 교육·문화 혁신

### AI·양자·바이오 지식산업센터

미래 신(新) 산업 교육의 거점 조성  
교육·취업·창업까지 아이들의 미래, 동대문에서



## 전 세대 맞춤형 전략

### 어린이 청소년

- 교육경비 150% 확대 • 국·공립 어린이집 확충
- 어린이 의료비 지원 • 저소득층 학원비 부담 경감 바우처
- 공립시간제 돌봄센터 확충, 긴급돌봄 24
- 우·청소년 맞춤 교육복지 시스템
- 연령별 전용 시설 확충, 고교 부족 해소
- 등굣길부터 하굣길까지 책임지는 안심교육
- 도보형 스쿨버스, 종일돌봄 연계
- 권역별 물놀이장 겸용 어린이공원 조성

### 1인 가구

- 권역별 1인가구 거점 조성, 전담 공동체 조직 강화
- 1인가구 안전 강화 안심귀가 서비스, CCTV·방법별 강화
- 문화관계망 구축 소모임·취미 플랫폼, '동네 친구 만들기'
- 고립·고독사 예방 시스템
- 안부콜 IoT센서, 이웃 연계 '안심함' 구축
- 취약1인가구(저소득·장애·정신질환) 특별관리

### 한방+바이오 융합 경제 벨트 구축

홍릉바이오허브 연계, 창업·관광·콘텐츠 지원

### K패션 거점 육성 - 봉제산업 고도화

핵심앵커 연계, 4개 권역별 허브 조성, 판로 지원

### 밀착형 소상공인 지원센터 운영

전문 매니저 맞춤형 지원

### 취업·창업의 메카 조성

캠퍼스타운·50+센터 지원 확대

### 권역별 테마형 골목상권 조성

### 찾아가는 4개 권역 교육지원센터

권역별 맞춤형 교육·진로 지원

### 문화예술 공존 도시

취미모임, 직업교육, 창업지원, 공연장 기반 상주단체 육성

### 명품 '서울대표도서관' 설립

'독서국가 프로젝트' 선도 도시 추진

### 모두가 생활체육인

전용 구장 확충, 생활체육 동호회 활성화

### '동대문 문화관광재단' 재 구조화

동북권 관광 거점 도약

### 동대문 문화 예술 패스

주요 문화·관광시설을 순회하는 순환버스

### 청년

- 청년 정착·주거안정 패키지
- 관내 학교 졸업 후 주거·취업 정착 시 인센티브 지원
- 보증금 이자 지원, 청년 월세 지원, 셰어하우스 정책
- 청년 일경험·인턴십 확대
- 지자체·산하기관·지역기업 연계 일자리 확대, 직업교육 프로그램
- 청년 창업 프로그램 대폭 강화
- 창업펀드 조성, 주요상점가별 청년창업점포 구축
- 청년 친화도시 구축 아간문화·공연 공간, 공유 스페이스 확대 조성

### 장애인

- 장애인의 일할 권리 보장
- 공공일자리 확대, 창업 지원, 중증장애인 재택근무 지원
- 무장애 생활환경 조성
- 공공기관 무장애 설계, 경사로 설치, 무장애길 확대, 보조기기 지원 확대
- 장애인 탈시설, 지역사회 자립 지원
- 발달장애인-느린 학습자 전담 교육 체계 마련 및 취업 지원

## 돌봄·복지 혁신

### 전국 최초, '외로움 돌봄과' 신설

1인가구 지원, 유형별 맞춤 정책  
위기 주민 조기 발굴, 선제적 지원



## 생활·주거·환경 혁신

### 명품 주거환경 조성을 위한 전방위 지원

주거유형별 맞춤 지원 공동주택 지원 확대,  
저층주택 공동관리구축



## 교통 혁신

### 10분 역세권 조성

출퇴근시간 지하철역 연계, 동대문형 순환버스 도입



### 중장년

- 중장년 재취업·전직 지원센터
- 일자리 상담, 직무전환교육, 디지털 재교육 등
- 생애 이모작 준비 학교
- 퇴직전 직업설계·재무설계·사회공헌·창업교육
- 중장년 건강검진 강화
- 가정주부, 자영업자 등 국가건강검진 사각지대 추가검진 지원
- 중장년 우울·반아웃 예방
- 직장·가정 스트레스 상담, 심리치유, 커뮤니티활동 공간 지원
- 가족친화 근무 확산
- 재택·시차 출퇴근 활성화, 인센티브 부여

### 한부모 가정

- 원스톱 통합 돌봄 창구 신설
- 복지·취업·법률·심리상담·부모교육·아동정서 통합 지원
- 한부모가정 취업·자립 패키지
- 직업훈련 중 자녀돌봄 지원, 아이돌봄서비스 우선 배정
- 한부모 전용 돌봄 바우처, 가사서비스 지원
- 그룹홈(공동양육) 시스템 구축

안심하고 아이 낳을 수 있는 동대문구 만들기  
산후조리 지원 비용 대폭 확대, 양육바우처 대폭 확대

### 긴급의료비 후불제 도입

은행과 연계한 선 금융 지원, 후불 상환 방식

### 동대문형 양육 네트워크 조성

맞벌이 부모 걱정없는 동네 돌봄 시스템 구축

### 새벽별·달빛 어린이병원 운영, 심야약국 확대

보건지소 확대 및 보건전문인력 확충

### 통합 돌봄 확대 효드림 주치의, 장애인 전담 매니저 강화

구립 동물 기초의료센터 반려동물 진료비 부담 완화

### 구청장 직속 재개발·재건축 신속 추진단 설치

주거용 위반 건축물 양성화 (법 허용 범위내)

### 동별 스마트헬스케어센터 구축

AI데이터 기반 맞춤형 건강관리 지원

### 1동 1명품공원 조성

걷고 싶은 동네, 명품공원과 명소길로 완성

### 수변 친화 둘레길 코스 개발

정릉천·성북천·청계천·종각천 연계

### 배봉산 천장산 홍릉숲 연계 명품 둘레길 조성

### 수인분당선 복선화 등, 지하철 증편 추진

### 도시철도 동부선 신설

신이문역-휘경역-장안사거리역-강남 연계

### 이삭공원 방면 GTX 출입구 증설

### GTX 조기완공, 변전소 이전 추진

### 면목선 조기착공·강북횡단선 재추진

### 청량리역 광역환승센터 건립

### 어르신

- 어르신 돌봄 강화
- 방문건강 관리, 홀몸어르신 안부관리, 응급안전 안심서비스 확대
- 건강지원 서비스 확대
- 예방접종 지원, 치매·우울증 조기 검진, 이동검진차 운영
- 시니어 캠퍼스
- 인문·교양·건강·운동·디지털·기술적응 프로그램
- 세대통합 커뮤니티 구축
- 조부모 돌봄교사, 세대공존 주택, 아동·청년과 함께하는 문화교육
- 경로당 지원 확대, 복지관 고도화 - 건강·문화·평생교육 복합공간 구축
- 보훈 예우수당 지급 확대

### 취약 계층

- 필수 노동자 지원 및 노동 복지센터 설립
- 주거·식량·의료·에너지 통합 지원 패키지
- 의료비 본인부담 경감, 치과·안과 의료지원 강화
- 디지털 역량 강화, 기기 지원
- 탈수급 지원 강화, 취·창업 지원 우선 배정
- 다문화 가정 자립역량 강화, 정착 지원

# 해내는 구청장 최동민의 5대 거점 전략



제기동 청량리동

## 도시융합 거점

- 청량리 역세권 고밀도 업무지구 조성 - 제4도심 도약
- 전통시장 환경개선
  - 랜드마크 조성, 주차장 확충, 배송시스템 강화
- 제기동역 리모델링 및 주변 환경개선
- 청소년 종합수련관 건립
- 어르신 일자리 거점 조성 및 주민앵커시설 활성화
- 거리가게 환경개선 및 보행권 확보
- 정릉천 주민친화환경 조성

동대문 자부심①

### 세계가 찾는 한방 체험 명소 마켓 한방 스트리트

한방진흥센터를 거점으로 약령시 일대를 전통 한방과 K-푸드가 어우러진 글로벌 문화체험 마켓으로 조성, 세계적인 발길이 끊이지 않는 한국문화 대표 명소가 될 것입니다.

신설 용두동

## 산업혁신 거점

- 패션-봉제 테크 거점 구축
  - 앵커시설, 공동작업장, 유통-판로지원
- 풍물시장 관광 거점화
  - 청계천 성북천 연계 수변 테라스 조성
- 용두근린공원 입체 공원 조성
  - 청계천 연계 공중보행교 설계
- 용두근린공원 지하 문화체육센터 조성
- GTX B, C 환기구 급기소로 제한

동대문 자부심②

### 주말마다 조성되는 문화거리 동대문 물길 살롱

정릉천-청계천-중랑천이 주말마다 살아있는 문화거리로 변신! 공연-먹거리-소상공인이 한데 어우러진 수변 팝업으로 동대문 골목경제에 활기를 불어넣습니다.

회기·회경 이문동

## 청년도약 거점

- 대학-청년-지역사회 연계 창업 허브 구축
- 청년-주거 생활거점 구축
  - 청년 안심주거 스테이션, 청년공동체 지원
- 청년대학문화 활성화 - 삼동제 및 연합행사 지원
- 지역 공공 시설 현대화
  - 신이문역사 신축, 외대앞역 북부 출입구 설치
  - 회기역 옥상부지 활용, 회기동 문화복지 복합청사 신축 추진
- 주민을 위한 생활환경 조성
  - 동부간선도로 월릉램프·센트레빌 앞 급기소 재검토

동대문 자부심③

### 청년이 머무는 대학 문화 거점 청년 웨이브 新대학로

청년이 떠나지 않는 동네를 만듭니다. 대학을 중심으로 청년 문화 거점 거리를 조성해 머물고 싶은 매력적인 동네로 바뀌어갑니다. 청년이 뿌리내린 동대문구는 지역 경제의 든든한 버팀목이 되어 지역상권이 번영하는 활기찬 삶의 터전으로 거듭나겠습니다.

전농 답십리동

## 교육·문화 거점

- 수인분당선 복선화 추진
- 서울 대표도서관 권역 활성화
  - 전세대 맞춤형 인문예술 거점화, 공공학습프로그램 확대
- 교육문화돌봄 통합센터 설립 및 지원 강화 - 아이꿈누리터-공동 돌봄 센터 확대
- 문화-체육공간 확충 - 배봉산 복합 문화체육센터 건립, 배봉산-답십리산 시설 정비 및 확충
- 고미술 상가-답십리영화미디어아트센터 브랜드화
- 간데메공원 중심 문화상권 활성화
- 전농중학교 재구조화 및 고교 부족 문제 해소
- 주민의견을 기반으로 한 도시개발
  - 이삭공원 앞 GTX-B, C 출구 개설
  - L-65 초고압변전소 설치 반대 및 대책 마련

동대문 자부심④

### 관광·문화예술-복합교육거점 동대문복합문화벨트

답십리 고미술상가-영화미디어아트센터, 전농동 서울대표도서관이 연결, 관광·문화예술-복합교육이 집적된 동대문복합문화벨트를 조성하겠습니다.

장안동

## 명품주거 거점

- 대공분실을 '국민 주권 기념관'으로 조성
  - 민주주의 탄압 공간을 민주주의 기념공간으로
- 명품 중랑천 생활권 형성
  - 산책로 편의시설 개선, 야경길 조성, 사계절 즐길거리 조성
  - 수변 테라스카페, 사계절 놀이시설, 파크골프장, 반려견 쉼터
- 주민친화적 공공시설 설계
  - 구민회관부지 복합개발, 장안1·2동 복합문화복지청사 신축 추진
- 주민의견을 기반으로 한 도시개발
  - 동부간선도로 장안교IC, 수직구 군자교로 이전, 동부화물터미널 등
- 자동차 부품상가 일대 환경개선 군자초 일대 통학로 정비
- 장한평역 교통섬 흐름 개선

동대문 자부심⑤

### 골목상권의 명소화 동네골목 명소길

골목마다 숨은 테마를 발굴해 명소로 거듭납니다. 멀리 가지 않아도 우리 동네에서 먹고 즐기고 찍고 공유합니다. 골목이 목격지가 되면 상권은 자연스럽게 살아납니다.

1 이재명 정부의 동대문구청장 최동민

# 더 가까이, 더 빠르게, 더 따뜻하게

# 최동민이 합니다



## 경제 새롭게 도약하는 동대문의 경제

청량리 역세권 고밀도 업무지구 조성 왕십리 연계, 동북권 경제의 중심으로 도약  
동대문 일자리 주식회사 설립 일자리 150% 확대, 양질의 교육·체계적 관리  
한방+바이오 융합 경제 벨트 구축 홍릉바이오허브 연계, 창업·관광·콘텐츠 지원  
K패션 거점 육성 및 봉제산업 고도화 패션-봉제 테크 거점, 앵커시설·공동작업장·판로 지원  
밀착형 소상공인 지원센터 운영 4개 권역별 지소 배치, 골목상권 테마상권 조성

## 교통 사통팔달 더 편리해지는 동대문의 교통

도시철도 동부선 신설 신이문역-휘경역-장안사거리역-강남 연계  
촉촉한 교통망 연결 10분 출퇴근 역세권 순환버스 도입, 청계천을 넘는 신담-마장역 연육교 신설  
청량리 교통 혁신 수인분당선 증편, 청량리역 광역환승센터 건립, 면목선 조기착공, 강북횡단선 재추진  
대규모 입주에 따른 교통환경 개선 외대앞역 지하차도 조기 완공·북부 출입구 신설, 이문로 흐름 개선

## 교육 아이의 내일과 도시의 미래를 함께 준비하는 동대문의 교육

AI·양자바이오 지식산업센터 설립 미래 신산업 교육 거점  
명품 서울대표도서관 추진 전능·답십리 권역 인문예술 거점, 전세대 맞춤형 문화·교육 프로그램  
찾아가는 4개 권역 교육지원센터 권역별 맞춤형 교육·진로 지원  
아이 키우기 좋은 교육환경 조성 교육경비 150% 확대, 국·공립 어린이집 확충, 저소득층 학원비 바우처 지원  
전능중학교 재구조화 및 고교 부족 해소, 도보형 스쿨버스·종일돌봄 연계

## 문화·관광 골목마다 피어나는 문화, 동북권 관광 중심도시 동대문

동대문 문화 자부심 거점 조성 한방 스트리트·물길 살롱·복합문화벨트·신대학로 등 다핵 문화도시 완성  
동북권 관광 거점 도약을 위한 생태계 재편 '동대문 문화관광재단' 재구조화, 동대문 문화예술 패스  
(주요 문화·관광시설 순환버스 운영)  
배봉산 복합 문화체육센터 건립, 간대메공원 중심 문화상권 활성화, 모두가 생활체육인 (1인 1종목 지원)  
풍물시장 관광 거점화 청계천·성북천 연계 수변 테라스 조성, 명품 중랑천 생활권 문화·여가 환경 형성

## 주거 재개발은 신속하게, 품격은 더 높게, 동대문의 주거

재건축·재개발 행정 절차 신속 추진 구청장 직속 재개발·재건축 신속추진단 설치  
체계적인 주택관리 지원 공동주택 지원 확대, 저층주택 공동관리체계 구축  
주거환경개선 '그냥 해드립니다' 운영 65세 이상 어르신 가구 소규모 생활수리 무료 지원 서비스  
1동 1명품공원 조성, 수변 친화 둘레길 개발, 배봉산·천장산·홍릉숲 연계 명품 둘레길  
청년 주거안정 패키지 보증금 이자·월세 지원, 셰어하우스 정책, 청년 안심주거스테이션

## 복지 출생부터 노년까지 곁에서 함께하는 동대문의 복지

전국 최초 '외로움 돌봄과' 신설 1인가구·위기 주민 유형별 맞춤·선제적 지원  
영유아·산모 건강 안전망 산후조리비 전액 지원, 긴급의료비 후불제, 새벽별·달빛 어린이병원·심야약국 운영  
어르신 건강·복지 토탈케어 어르신 방문건강 관리, 독감·폐렴구균 예방접종 무료, 치매·우울증 조기 검진, 시니어 캠퍼스  
취약계층 통합 지원 체계 사회적 취약 계층 주거·의료·에너지 통합 지원, 다문화 가정 자립역량 강화

## 행정 작은 불편까지 세심하게 살피는 동대문의 적극 행정

1인가구 안전 강화 안심귀가 서비스, CCTV·방법벨 강화, 고독사 예방 IoT 안심망  
의료 접근성 확충 보건지소 신설·확대, 야간진료 의료기관 확대, 각 동 스마트헬스케어센터 구축  
전통시장 환경개선 주차장 확충, 배송시스템 강화, 거리가게 보행권 확보  
반려동물 의료 공공서비스 확대 반려동물 기초의료센터 조성, 진료비 부담 완화  
장애인의 자립과 참여환경 조성 장애인 무장애 생활환경 조성, 중증장애인 재택근무 지원

## 참여 행정 주민 참여는 늘리고, 행정 속도는 빠르게, 동대문의 민주 행정

구민이 직접 만드는 주민예산민주주의 주민참여예산 50억으로 확대  
동대문구형 주민자치회 출범 전 세대·다양한 직군 참여 통합형 의사결정체  
스마트 동대문 행정 혁신 행정속도 2배, 초고속 AI 민원대응 서비스 도입  
신뢰받는 열린 행정 과정 투명화·결과 평가 체계 구축, 청년 구청 참여단 운영



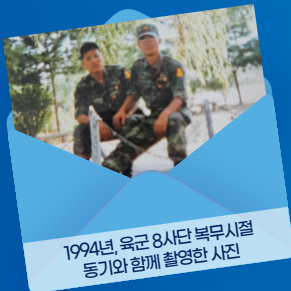


# 38년지기 정원오와 최동민처럼 함께 발전하는 서울과 동대문!

동대문에서 38년을 지낸,  
동대문을 가장 잘 아는 후보!  
언제나, “동대문 퍼스트!”

(前) 청와대 대통령비서실 행정관  
(前) 이재명 대통령후보 부대변인  
(前) 노무현정부 건설교통부 팀장  
(前) 서울특별시 정무보좌관

전북 부안 출생(1969)  
(前) 서울시립대학교 총학생회장  
입법·행정·청와대 경험을  
두루 갖춘 준비된 구청장!



1994년, 육군 8사단 복무시절  
동기와 함께 촬영한 사진

## 사랑하는 국군장병 여러분!

국민의 생명과 안전을 위해 젊음을 바쳐 헌신하는  
국군장병 여러분께 진심으로 감사드립니다.  
여러분이 안전하게 복무를 마치는 날을 기다리며,  
일상으로 돌아온 뒤에도 계속 머물고 싶은  
동대문구를 만들겠습니다.



## 사전투표 안내드립니다

5. 29.(금) ~ 5. 30.(토)  
오전 6시부터 오후 6시까지!

전국에 설치된 사전투표소에서  
투표하실 수 있습니다(신분증 지참 필수)

최동민 SNS 바로가기

동대문 정책 제안하기

# 1 동대문구청장후보 최동민

최동민 후보 선거사무소 서울특별시 동대문구 왕산로 117 불로장생타워 10층 / 010-2674-2996

<강이와정> 서울시 성동구 무학봉28길 7, 설악빌딩 6층 / T.070-4261-8129