

강원특별자치도의회의원선거
강릉시 제2선거구
[교1동·홍제동·중앙동]

책자형 선거공보

약속을
아고!
약속을
아고!

1

약속을 지키는 도의원

김남희

후보자정보공개자료

강원특별자치도의회의원선거 강릉시 제2선거구

1. 인적사항

기 호	소속정당명	후보자명	성 별	생년월일 (세)	직 업	학 력	경 력
1	더불어민주당	김남희	남	1968. 04. 01. (58세)	정당인	한국외국어대학교 노어과(부전공:영어) 졸업	(현) 더불어민주당 강원도당 부위원장 (전) 유천초등학교 운영위원장

2. 재산상황 및 병역사항

재산상황(천원)					병역사항	
계	후보자	배우자	직계존속	직계비속	후보자	18세이상 직계비속
1,096,520	821,520	225,000	없음	장녀 : 30,000 차녀 : 20,000	5급 전시근로역 1987년 병역판정검사연기(재학생) 1987. 9. 22. 5급 전시근로역(사신경위촉)	해당없음

3. 세금 납부 · 체납실적 및 전과기록

최근 5년간 소득세 · 재산세 · 종합부동산세 납부 및 체납실적(천원)				후보자 전과기록
구분	납세액	체납내역		
		체납액 누계	현 체납액	
계	3,740	0	0	해당없음
후보자	2,492	0	0	
배우자	1,133	0	0	
직계존속	0	0	0	
직계비속	115	0	0	

4. 소명서

믿음으로 만드는 내일, 지역 발전의 힘이 되겠습니다!

2002년 바보 노무현을 만나 노사모활동을 시작으로 정치에 관심을 가졌습니다.
2004년 열린우리당에 입당하고, 저의 본업인 강릉지역 고교영어 사교육분야에서 일타강사로 25년
을 보내고, 2018년 지방선거에 출마했습니다. 그 결과는 아쉬운 석패였습니다.
그 후 더불어민주당 강릉지역위원회 사무국장, 도당 부위원장, 20대 대통령선거 중앙선대위 부대
변인과 강릉선거연락소장등을 하며 민주당과 10년 세월을 함께 했습니다.

강원도에서 가장 보수화된 이곳 강릉, 상대 진영에서도 인정하는
김남희에게 힘을 주십시오! **말을 하고 할 일은 하는 도의원**이 되겠습니다.
기득권에 당당하고 약자에게 따스한 강강약약한 도의원 으로서
진정한 시민의 대리인이 되겠습니다.

강원도 대부분의 사업에서 **국비가 마중물**이라면 **도비는 실행스위치**며
시비가 현장동력입니다. 원주, 춘천에 비해 기울어진 강원도 영동지역입니다.
'제일강릉'의 명예를 되찾아서 우리 시민이 살기 좋은 강소도시로
거듭나도록 혼신의 힘을 다 하겠습니다.

김남희를 실행스위치로 사용해 주십시오. 감사합니다.



강원특별자치도의원 후보 **김남희**



아이와 주민이 더 안전한 교1동

주차 걱정은 줄이고, 안전한 통학과
편리한 교통 환경으로 살기 좋은 교동을 만들겠습니다.



핵심 현안

- ✓ 교동택지 주차 부족
- ✓ 스쿨존 보행안전
- ✓ 출퇴근 시간 교통 혼잡

문제점

아파트 밀집 지역인데 주차 인프라 부족
학교 주변 불법주차
골목도로 폭이 좁아 사고 위험

생활 속 불편, 김남희가 하나씩 해결하겠습니다!

1. 공유주차제 도입 - 학교·교회·공공시설 야간 주차 개방

학교·교회·공공시설의 유휴 주차공간을 야간에 개방하여 주민들의 불편을 줄이고, 교1동의 부족한 주차 문제를 실질적으로 해결하겠습니다.

2. 스쿨존 안전 패키지 - 횡단보도 LED 바닥신호·과속단속 카메라 확대

횡단보도 LED 바닥신호와 과속단속 카메라를 확대 설치하여 아이들이 더욱 안전하게 등·하교할 수 있는 통학환경을 만들겠습니다.

3. 생활교통 개선 - 주요 교차로 신호체계 개선·어린이 통학로 정비 사업

교동택지 주요 교차로의 신호체계를 개선하고 어린이 통학로 정비사업을 추진하여 주민들의 이동 편의와 보행 안전을 함께 높이겠습니다.

주민의 삶을 더 편안하고, 더 따뜻한 흥제동

작은 골목의 불편까지 세심하게 살피
어르신과 주민 모두가 안심하는
흥제동을 만들겠습니다.



핵심 현안

- ✓ 노후 주택 증가
- ✓ 주차 환경 개선
- ✓ 어르신 생활불편

문제점

- 골목길 조명 부족
- 주차공간 부족
- 노인 인구 증가 대책

1. 골목 안전사업 - LED 가로등 확대·미끄럼 방지 도로

어두운 골목길에 LED 가로등 확대와 미끄럼 방지 도로 정비를 통해 겨울철 빙판길 사고 위험을 줄이고, 주민들이 안심할 수 있는 생활환경을 만들겠습니다.

2. 어르신 생활지원 - 병원 이동지원·경로당 시설 개선

병원 이동지원으로 어르신들의 이동 불편을 줄이고 경로당 시설 개선을 통해 더욱 편안한 생활환경을 지원하겠습니다.

3. 공용주차장 확대 - 흥제동 골말 일원 주차 환경개선

시유지와 노후주택매수를 통해 주차환경 개선을 추진하겠습니다.

관광·상권이 함께 성장하는 중앙동



핵심 현안

- ✓ 관광객 증가
- ✓ 주차 문제
- ✓ 야간 안전

문제점

관광객은 많지만 지역 상권 연결 부족
밤에 보행 안전 취약

1. 관광 동선 정비 - 중앙시장~월화거리 연결

중앙시장과 월화거리를 자연스럽게 연결하는 관광동선을 조성하여 지역 상권과 관광이 함께 살아나는 도심을 만들겠습니다.

2. 야간 경관 조명 - 보행 안전 강화

주민과 관광객 모두가 안심하고 머물 수 있는 거리환경을 조성하겠습니다.

3. 도심 활성화 - 문화행사·거리 공연

다양한 문화행사와 거리 공연을 확대하여 낮과 밤이 모두 활기찬 중앙동을 만들겠습니다.

다시찾는 서부시장

1. 서부시장 개선 및 활성화

서부시장 야시장 활성화
서부시장 일대 전선지중화
서부시장 지하, 2층 공간 상권 개선

2. 청년 창업 지원

청년 상인 입점 지원
청년 창업 지원센터 추진
젊은 활력이 살아있는 지역 상권을 조성



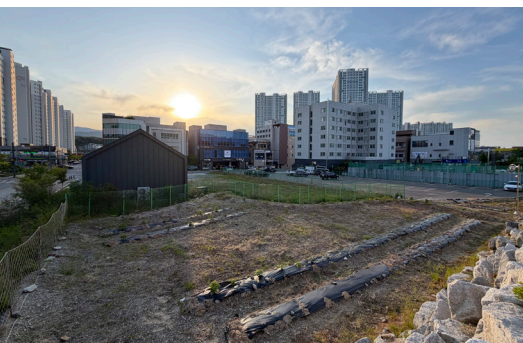
더 편안한 유천지구(흥제)

1. 주차 걱정 없는 유천(흥제)

유천지구 강릉소방서 인근
민간주차장 부지 매입 및 공용주차장 추진

2. 건강한 주민생활

시청 - 유천동 야산 공원화 및 도로 개선



강원특별자치도의회의원선거
강릉시 제2선거구
[교1동·홍제동·중앙동]

집권여당의 프리미엄을
최대한 활용하여
강릉에 시데이터센터,
바이오국가산업단지
노인재활병원 유치
강원특별자치도와 적극 소통
하여 추진하겠습니다.

또한 지역구 여야 시의원들과 협력하여
관내 공약 현안들을
속도감있게 해결하기위해
도예산을 반영시키겠습니다.



학력

임계 화성국민학교 졸업 (28회)
강릉 경포중학교 졸업 (22회)
강릉 명륜고등학교 졸업 (21회)
한국외국어대학교 졸업 (87학번)

경력

강릉울곡중학교 운영위원장 (전)
강릉유천초등학교 운영위원장 (전)
강원도교육청 학원자율정화위원 (전)
20대 대통령선거 이재명후보
강릉선거 연락소장 및 중앙선대위 부대변인 (전)
더불어민주당 강릉지역위 사무국장 (전)

경력

강릉김씨 명성회 부회장 (현)
강릉향교 을사 총무장의 (현)
강릉 명륜고 총동문회 사무총장 (현)

1 약속을 지키는 도의원
김남희