

교육수권시대
민주교육감



김성근

노무현 대통령비서실 교육문화행정관(전)

후보자정보공개자료

충청북도교육감선거

1. 인적사항

후보자 성명	성별	생년월일 (세)	직업	학력	경력
김성근	남	1960. 01. 17 (66세)	교육전문가	서울대학교 화학교육과 졸업 서울대학교 대학원 졸업 (교육학석사)	(전)노무현 대통령비서실 교육문화행정관

2. 재산상황 및 병역사항

재산상황(천원)					병역사항		
계	후보자	배우자	직계존속	직계비속	후보자	배우자	18세 이상 직계비속
698,963	526,975	132,037	-	39,951	육군 병장 (만기전역)	-	장남:육군 병장 (만기전역)

3. 세금 납부·체납실적 및 전과기록

최근 5년간 소득세·재산세·종합부동산세 납부 및 체납실적(천원)				후보자 전과기록
구분	납세액	체납내역		
		체납액 누계 (완납일자)	현 체납액	
계	54,463	0	0	해당없음
후 보 자	38,187	0	0	
배 우 자	15,965	0	0	
직계존속	0	0	0	
직계비속	311	0	0	

4. 소명서

김성근

한 사람을 만난다는 건,
그가 살아온 모든 날들과
마주하는 일입니다

노무현 대통령
교육정책을 함께한
김성근



노무현 대통령비서실 교육문화행정관(전)

민주 정부와
초·중·고 학교혁신 총괄한
김성근



교육부 학교혁신지원실장(전)

충북교육을 설계한
김성근

충주여고, 봉양중, 제천동중 교사(전)

충청북도단재교육연수원장(전)

충청북도부교육감(전)



충북교육 대전환

인간과 AI가 함께 여는
맞춤형 미래교육



성장

안심

참여

미래 학교

지속가능한 미래, 살아있는 배움터

자치학교

교육공동체가 함께
학교의 비전을 만들고
운영하는 학교

다(多)유형 학교운영 모델

- 캠퍼스형 초등학교
- 초·중 통합 배움학교
- 공동교육과정 운영

'그린툼베리' 프로젝트

탄소 중립 실천을
삶의 양식으로 확장하는
생태 시민 양성

공립형 대안학교

- 미래형 대안학교
- 치유형 대안학교
- 전환형 대안학교

AI

유엔·유네스코 협력형 글로벌 AI 교육허브 구축

글로벌 AI교육협력 추진단 설치

- 교육청·지자체·대학·산업계·국제기구 협력
- 협치 거버넌스 구조 구축

충북형 AI교육 - 국제 기준 선도

- 초: 디지털 리터러시·AI 안전
- 중: AI 원리·데이터 이해
- 고: AI 설계·사회적 영향

공공AI 교육 인프라 구축

- 모든 학생 AI 플랫폼 접근 보장
- 공공이 책임지는 디지털 인프라

교사를 AI 수업혁신의 주체로

- 단계별 AI 교원 연수체계 도입
- AI 선도교사단 → 현장 확산
- 해외 교사 교류 프로그램

교육연구정보원 → AI 교육센터

- 디지털 플랫폼 국제협력형 고도화
- 다국어 콘텐츠·국제 공동수업
- AI 학습윤리 관리 기능 탑재

교육과 산업 연결

- 오송 바이오·오창 연구단지·반도체 산업 AI 교육 연계
- 진로 → 지역성장 선순환 구조

글로벌
AI 교육수도
충북

교육주권시대
민주교육감

김성근

모두가 함께 만드는 충북교육의 미래

김성근

김성근의 충청권 공동공약

- ☑ 충청권 교육과정과 진로진학 정보를 통합하는 '공유 플랫폼' 구축
- ☑ '서울대 10개 만들기' 정책에 협력하여 지역 거점 국립대를 세계적 수준의 연구중심 대학으로 육성하고, 고교-대학 연계 프로그램을 강화
- ☑ 기후 위기 대응을 위한 생태전환교육 공동 추진

▶ 청주

- 미래산업 연계 '프로젝트형 교육도시' 구축
- 서원구·청원구 교육문화복합센터 신설로 행정 구 단위 복합 거점 완성
- 사직동·테크노폴리스 맞춤형 학교 신설
- 유휴공간 활용 문화콘텐츠 체험관 조성

▶ 충주

- 호암미래교육문화센터 건립
- 중부권 교육-산업 연계 교육허브 구축
- 아웃도어 체험학습 거점센터 조성
- 유휴공간 활용 문화콘텐츠 체험관 조성

▶ 제천

- 미디어 교육센터 설치 및 영화·음악 미디어 교육특구 조성
- 청풍호 체험형 생태교육 확대
- 체류형 한방 힐링학교 운영
- 책임교육원 분원 및 진로진학지원센터 설치

▶ 보은

- 교육문화복합센터 건립
- 폐교 활용 야외체험학습장 조성
- 속리산 생태학교 운영
- 진로진학지원센터 및 학부모 성장 지원센터 설치

▶ 옥천

- 정지용 아동문학관 설립
- 단재교육연수원 남부 분원 설치
- 소규모 학교 활성화 및 농촌유학 확대
- 안내중학교 강당 건립

▶ 영동

- '국악교육 수도 영동' 프로젝트
- 교육문화복합센터 건립
- 포도·와인 산업 연계 진로교육 운영
- 책임교육원 분원 및 AI 교육센터 설치

▶ 진천

- 혁신도시 미래교육복합센터 설립 및 미래교육 특구 조성
- 산업연계 직업·진로교육 강화
- 국가대표 스포츠 교육도시 구축
- 이상설 AI·수학 교육센터 설치

▶ 증평

- 증평교육지원청 신설
- 송산지구 미래형 초등학교 신설
- 청소년 생활밀착형 교육 인프라 구축
- 교육도서관 학부모 커뮤니티 공간 조성

▶ 괴산

- 유기농 생태학교 운영
- 치유·힐링 교육 특화 도시 조성
- 소규모 학교 활성화 및 농촌유학 확대
- 진로진학지원센터 및 학부모 성장 지원센터 설치

▶ 음성

- 혁신도시 미래교육복합센터 설립 및 미래교육 특구 조성
- 청소년 창업·스타트업 교육센터 설립
- 책임교육원 분원 설치
- 이주배경교육센터 구축

▶ 단양

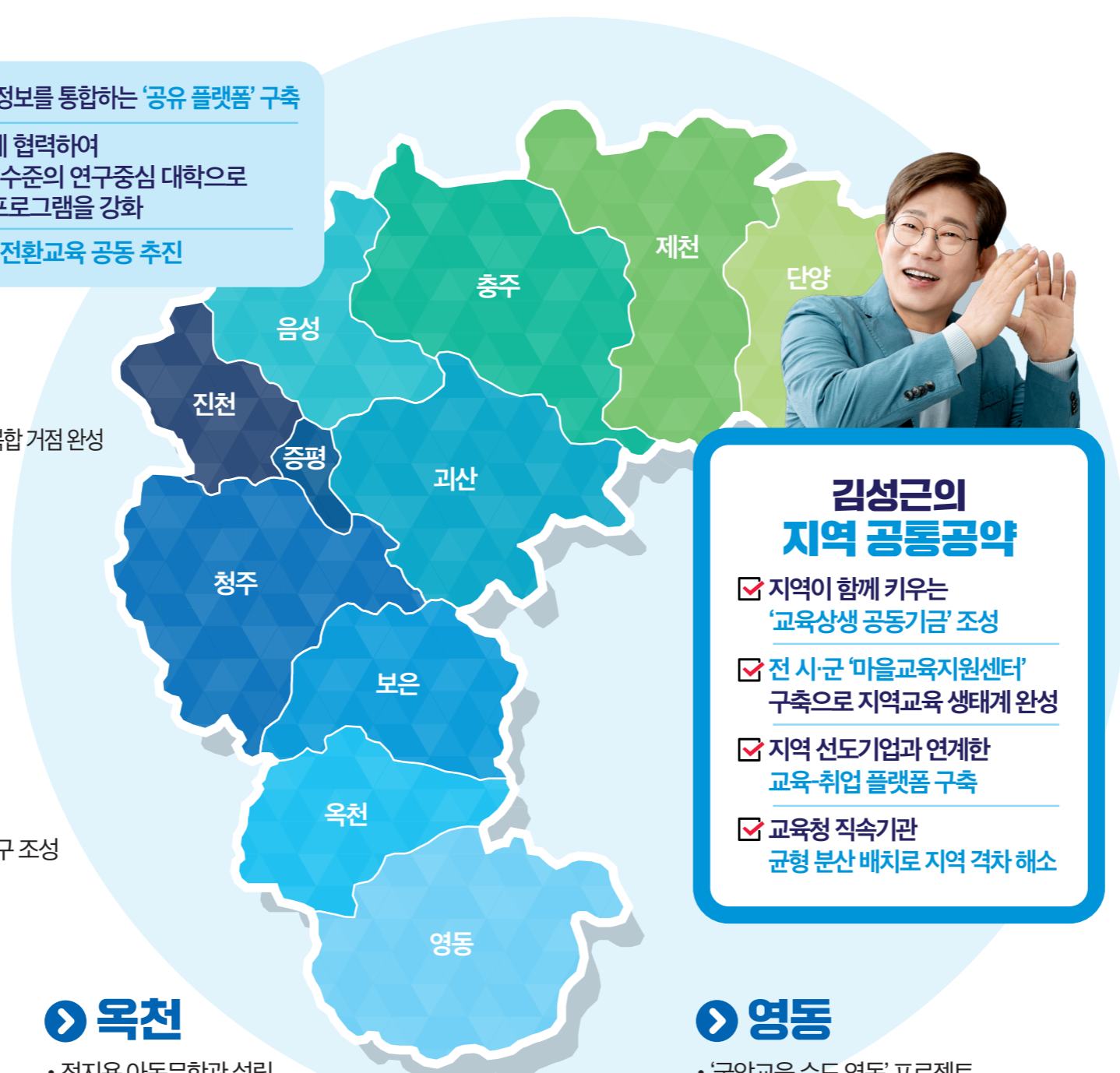
- 지질·생태 교육특구 조성
- 아웃도어 기반 관광·레저 진로교육 허브 구축
- 면 단위 학교를 생태·관광 특성화 학교로 전환
- AI 교육 센터 및 학부모 성장 지원센터 설치

김성근의 지역 공동공약

- ☑ 지역이 함께 키우는 '교육상생 공동기금' 조성
- ☑ 전 시·군 '마을교육지원센터' 구축으로 지역교육 생태계 완성
- ☑ 지역 선도기업과 연계한 교육 취업 플랫폼 구축
- ☑ 교육청 직속기관 균형 분산 배치로 지역 격차 해소

▶ 영동

- '국악교육 수도 영동' 프로젝트
- 교육문화복합센터 건립
- 포도·와인 산업 연계 진로교육 운영
- 책임교육원 분원 및 AI 교육센터 설치



성장

모두가 성장하는 따뜻한 교육공동체

- '충북책임교육원' 설립으로 교육격차 해소 및 교육 안전망 강화
- 숲 유치원 운영 및 놀이·체험·예술 중심의 영유아 교육 강화
- 수학·과학 논리적 이해와 탐구 학습 지원 강화
- 비판적 사고력 기반 인문·문해력 교육 지원 체계 구축
- AI 기반 독서 습관 진단 및 맞춤형 독서교육 지원 강화
- 글로벌 교육환경 연계 및 미래형 국제교류 활성화
- 충북 전략 산업 연계 기업 인턴십 제도 활성화
- 권역별 진로진학 지원센터 구축으로 공교육 진로·대입 책임 강화
- 캠퍼스융합 직업교육 특성화 특수학교 및 직업지원센터 구축
- 맞춤형 특수교육 지원체계 강화
- 이주배경학생 한국어 맞춤교육 확대
- 자연에서 도전하고 함께 성장하는 충북형 성장 아웃도어스쿨 복원
- 학교에서 시작해 산업으로 이어지는 K-Food 진로 생태계 구축
- 교직원·학부모 자율적 학습공동체 지원
- 권역별 학부모 성장지원센터 설립 추진



참여

모두가 주인되는 교육주권시대

- K-민주주의 학교 프로젝트: 민주시민교육 강화
- 학생자치활동 보장 및 실질적 지원 확대
- 학생참여위원회 활성화
- 청소년 방송국, 청소년 언론사 신설
- 교직원 정책 참여 보장제 신설
- 학부모 온라인 커뮤니티 구축 및 맞춤형 교육정보 서비스 제공
- 학부모회 예산 확대 및 실질적 운영 자율권 확보

안심

학생도 안심, 교직원도 안심, 학부모도 안심

- 지역·학교별 교육환경 차이 해소를 위한 맞춤 지원
- 0~18세 생애주기별 '안심 동행' 복지 실현
- 원거리 학생 대상 통학 버스·택시 운영
- 초중고 신입생 입학 준비금 30만원 지급
- 365일 '안전·치유' 학교폭력 안전망 구축
- 교육감 직속 교육활동 보호팀 운영
- 교직원 교육활동 면책 보장제 도입
- 초등학교 학급당 학생 수 1·2학년 15명 이하로 단계적 감축
- 스마트폰 과몰입 예방 및 건강한 사용 환경 조성
- 이주배경학생 밀집학교 종합지원으로 교육격차 해소
- AI를 활용한 교직원 행정업무 경감 혁신
- 일반직 및 교육공무직 대상 '안전 및 법률 보호망' 구축
- 학부모 상담 및 지원 전담 체계 'Edu-Care 119' 신설
- 공교육강화 및 지역 돌봄방과후 연계로 사교육비 경감

도민과 지역이 함께 만드는 지속가능한 교육생태계

- ☑ 충북 지역별 타운홀 미팅 정례화
- ☑ 마을교육공동체 복원 및 활성화
- ☑ 교육감 직속 영유아교육위원회 신설
- ☑ 주민 참여형 '교육행정협의회'로 지자체 협력 강화
- ☑ '클린 충북교육 감시단' 운영을 통한 100% 청렴 행정 구현
- ☑ 자치형 리더십 확립을 위한 교육장, 직속기관장 공모제 도입



일-가정 병행 3대 안심 교육

- ☑ 지역사회와 돌봄 및 방과후 교육 완전책임제
- ☑ 유초방학중, 돌봄방과후 참여 학생 중식 제공
- ☑ 학교별 안전 등하교 맞춤형 지원

모두가 주인되는 교육주권시대 충북에서 열겠습니다

1980년 5월의 뜨거운 기억이 저를 만들었고,
노무현 대통령과의 만남이 저를 단단하게 했습니다.
청와대 교육문화행정관으로 함께 하며 배운 것은 단 하나였습니다.
권위가 아닌 실천, 화려한 수사가 아닌 우직한 '바보 정신'.
그분이 꿈꾸던 '함께 사는 세상'을
이제 충북 교육에서 실현해 내겠습니다.

청와대, 교육부, 충북교육청 경험을 바탕으로
모두가 성장하는 따뜻한 교육공동체,
모두가 안심하는 충북교육을 만들겠습니다.

아이들이 주인이 되고,
교실이 민주주의의 정원이 되는
교육주권의 시대를
여러분과 함께 열겠습니다.

김성근 올림





“ 학교를 따뜻하고 안전한 성장공동체로 만들겠습니다 ”

선생님이 교육에 전념하고,
학생 한 명 한 명이 존중받으며 성장하고,
학부모가 안심할 수 있는 학교를 만들겠습니다.



교육권시대
민주교육감

김성근

김성근 

교육감 선거에는 기호가 없습니다
동네마다 후보 순서도 다릅니다
충북교육감은 김성근 선택!

- 사전투표 5월 29일(금) ~ 30일(토)
신분증만 지참하면
전국 어느 사전투표소든 가능합니다
- 본투표 6월 3일(수)

- ▶ 노무현 대통령비서실 교육문화행정관(전)
- ▶ 충청북도 부교육감(전)
- ▶ 교육부 학교혁신지원실장(전)
- ▶ 충청북도단재교육연수원장(전)
- ▶ 청주교육대학교 초빙교수(전)
- ▶ 충주여고, 봉양중, 제천동중 교사(전)
- ▶ 서울대학교 화학교육과 졸업

선거사무소 충청북도 청주시 흥덕구 사직대로42-1, 5층(북대동)