

# 6

당신이 누구든 행복한 사회

# 박예휘



정의당  
부대표

매일 돌아와 머무는 그곳에  
주민번호 일곱 번째 자리에  
정상과 비정상 의 경계 밖에  
땀 흘려 일 하는 그곳에  
점수와 등수 를 지우고  
그들만의 국회에

“

”



책자형선거공보

제21대 국회의원선거 수원시병(팔달구)

정의당

# 후보자 정보 공개자료

제21대 국회의원선거 수원시(병) 선거구

## 1. 인적사항

기호	소속정당명	후보자성명	성별	생년월일(세)	직업	학력	경력
6	정의당	박에휘	여	1992.07.15. (만27세)	정당인 (정의당 부대표)	미기재	(현)정의당 부대표 (현)정의당 수원시위원회 부위원장

## 2. 재산상황 및 병역상황

재산상황(본인)			병역상황	
계	후보자	직계존속	후보자	18세이상 직계비속
△181,610	△7,976	모:△173,634	병역의무 없음	해당 없음

## 3. 최근 5년간 세금 납부 · 체납실적 및 전과기록

소득세 · 재산세 · 종합부동산세 납부 및 체납실적(천원)				후보자 전과기록
구분	납세액	체납내역		
		체납액 누계	현 체납액	
계	855	0	0	해당없음
후보자	114	0	0	
직계존속	741	0	0	

## 4. 소명서

매일 돌아와 머무는  
그곳에 -

주민번호 일곱 번째  
자리에 -

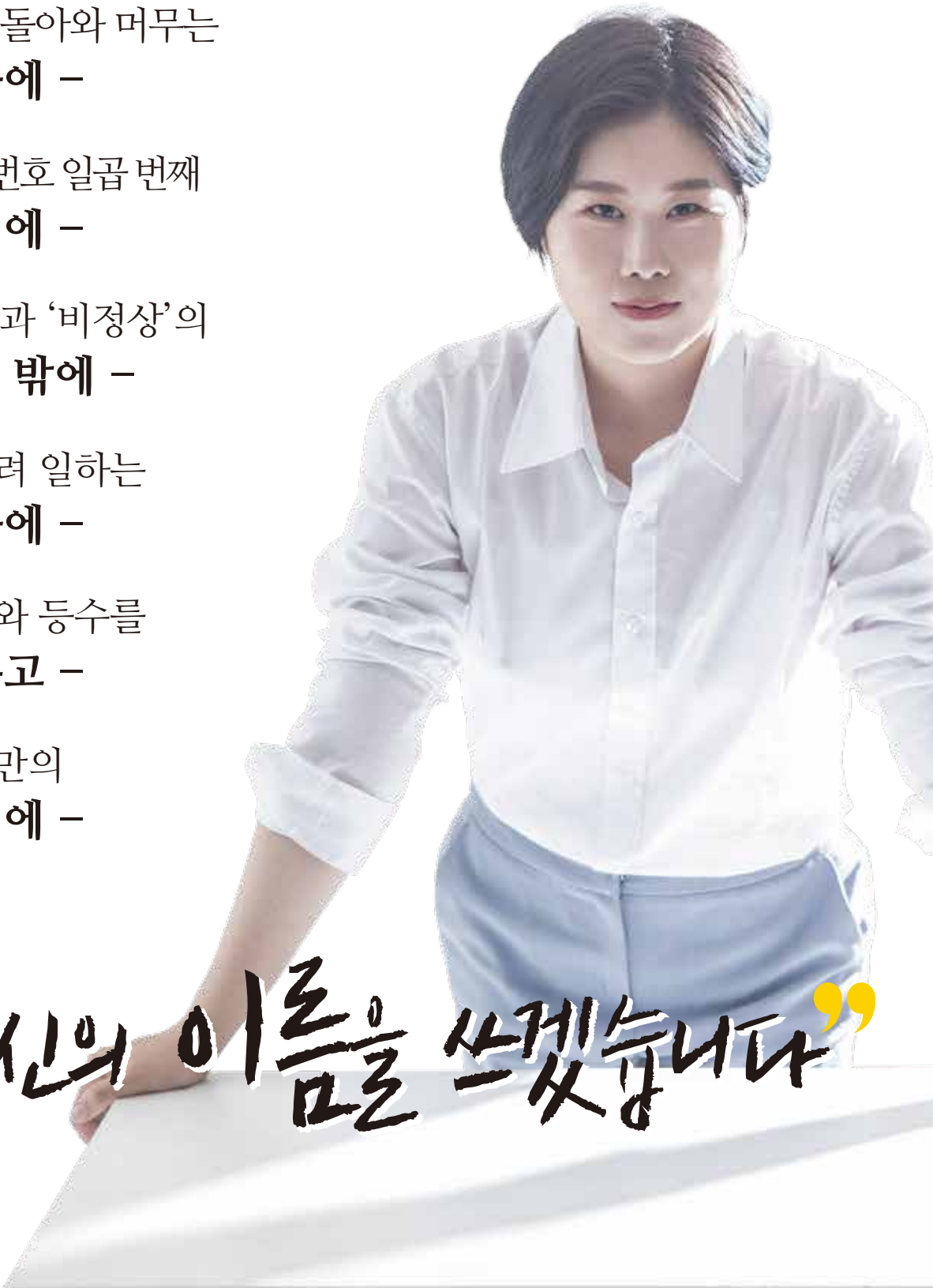
‘정상’과 ‘비정상’의  
경계 밖에 -

땀흘려 일하는  
그곳에 -

점수와 등수를  
지우고 -

그들만의  
국회에 -

“당신의 이름을 쓰겠습니다”



# 정치로 우리 삶을 더 안전하게



## 일상을 위한 공공성 강화

“여기, **사람이 살고 있습니다**”

주택 요금제 | 주택매도차익 전액 환수제  
보건의료인력 확대 | 아동청소년무상의료  
한국형 공공 공유교통서비스 모델 개발 임기내 착수  
가계처분가능소득 연동형 보증금 상한제

## 젠더 불평등 해소

“**가부장적 사회체제의 대전환**”

형법상 강간죄 구성요건 개정 | 성별정정특별법 제정  
형법상 성폭력개념범위 확대 | 성별무관 육아휴직 의무화  
고용단절 해소 | 디지털성범죄 처벌기준 강화 및 구체화  
성별임금공시와 후속조치의 정부책임 강화

# 정치로 우리 삶을 더 평등하게



## 모두의 존엄을 지키는 정치

“**함께, 인간답게 살 권리**”

24시간 활동지원서비스 보장 | 포괄적 차별금지법 제정  
민법 제915조(친권자의 징계권) 삭제 | 이민사회기본법 제정  
국가주도 탈시설 로드맵 제시 및 예산 확보  
동반자등록법으로 다양한 가족구성권 보장

## 담에 정직한 나라

“**모든 노동이 귀합니다**”

정규직 전환 및 전환법 제정 | 플랫폼노동자 보호법 제정  
중소기업 중심의 수평적 경제 네트워크  
5인 미만 사업장에도 근로기준법 적용  
공공부문 비정규직의 직접고용 추진

# 정치로 우리 삶을 더 다양하게

6명의 당 대표  
**박예휘**



실망을 기대로 바꿉니다  
그래서 -

**박예휘**입니다.

## 모든 주체가 행복한 배움

### “교육으로 지속가능한 평등사회를”

민주시민교육과 인권교육 의무화  
국가주도 학술자료 번역 시스템 마련 및 접근성 확대  
유치원부터 대학까지 국가가 책임지는 평등교육  
국립대학법 제정 | 학력·학벌 차별 금지법

## 확실한 정치개혁

### “국회를 당신 곁에”

교섭단체 요건 완화 | 매월 1일 자동개회로 ‘일하는 국회’를  
제대로 된 연동형 비례대표제로 더 나은 민주주의 사회  
국회의원 세비 최저임금 연동 상한제 도입  
국회의원 국민소환제로 국민 심판 가능

# 사고파는 **팔달**에서 사

함께 어울려 살 권리  
마음 놓고 살 권리를 되찾겠습니다



## “사회주거:대전환”

### 1 주택요금제

• 임대인 몫의 이자 총 합계만큼만 나눠내는 주거비

### 2 주택 매도차익 전액환수제

• 주택을 팔고 남은 금액을 전액 국고로 귀속

### 3 연동형 보증금상한제

• 가계처분가능소득과 연동되는 보증금 상한제

### 4 민간분양아파트 공공화

• 전체 세대의 30%를 공공임대주택으로

### 5 주택 보유세 누진제

• 비싼 집일수록 최고 세율을 높게

준비된 **국회의원**,  
실력이 **다릅니다!**  
**이제, 박예휘**입니다

# 사람이 평등한 발달로



당 / 신 / 이 / 누 / 구 / 든 / 행 / 복 / 한 / 사 / 회

- 01 아동청소년 무상의료 도입**
  - 모든 아동청소년에게 사각지대 없는 건강권 보장
- 02 다양한 가족구성권 보장**
  - 동반자 등록법 제정
- 03 24시간 활동지원서비스 보장**
  - 국가주도 탈시설 로드맵 제시 및 예산 확보
- 04 외국인복지센터 확충 및 시설 개선**
  - 외국인노동자와 결혼이주여성에 대한 편견 없는 복지
- 05 공공영역 안내표지판 등 다양한 언어로 병기 의무화**
  - 누구나 접근하기 편리한 공공서비스 표준 제정
- 06 국가주도형 생태친화 저상버스 전환 및 다양화**
  - 골목, 동네, 시내, 전국을 누비는 초록빛 평등버스
- 07 보건의료 인력의 OECD수준 확대와 공공병원 확충**
  - 보건의료인력지원특별법 제정
- 08 공공지원체계 패러다임 전환**
  - 제공자 중심에서 이용자 중심으로
- 09 월 1회 공개 라이브 간담회 등 민심을 직접 듣는 국회의원**
  - 그들만의 국회를 우리 모두의 국회로
- 10 사람 중심의 거리 회복**
  - 공공 택시 도입으로 주차난과 보행자 안전 문제 해결 및 상권 매출 저하 방지, 자동차 탄소배출량 저감, 도로 축소



# 4월 15일, 당신이 **누구든** 행복한 사회에 투표하세요.

**출생** 1992. 07. 15. (만27세)

**경력** 전) 정의당 경기도당 총무부장  
전) 정의당 경기도당 비상구(비정규직 상담 창구) 담당  
전) 한국피해자지원협회 경기남부지원단

현) 정의당 부대표  
현) 정의당 수원시위원회 부위원장  
현) 정의당 경기도당 성소수자위원회 부위원장



4월 15일(수)에 투표하기 어려우신 분은  
4월 9일(금), 10일(토)에 사전투표를 하실 수 있습니다

**시 간** 오전 6시 ~ 오후 6시  
**장 소** 각 동 주민자치센터  
**준비물** 신분증 (주민등록증, 운전면허증, 여권, 장애인등록증,  
국내거소신고증 중 하나)

**정의당 부대표**

# 6

# 박예휘

**선거사무소** 수원시 팔달구 인계로94번길  
26 영창타워 3층

정의당 박예휘

justiceyehwi\_youtube

yehwi\_justice

@yehwi\_justice\_

@yehwi\_ent\_

@yehwi\_justice\_