

더불어민주당

책자용 선거공보
제21대 국회의원선거 노원구병 선거구

더불어민주당
노원(병)
방역봉사단



코로나  전쟁에서
반드시 승리하겠습니다

든든해요

1 김성환

상계동 코로나 방역봉사활동



후보자정보공개자료

제21대 국회의원선거 (노원병선거구)

1. 인적사항

기호	소속정당명	후보자성명	성별	생년월일(세)	직업
1	더불어민주당	김성한	남	1965.10.15(54세)	국회의원
학력			경력		
연세대학교 행정대학원 도시및지방행정전공 졸업(행정학석사)			(현)20대국회의원 (전) 민선5기, 6기 노원구청장		

2. 재산상황 및 병역사항

재산상황(천원)					병역사항	
계	후보자	배우자	직계존속	직계비속	후보자	18세 이상 직계비속
664,813	204,998	459,815	모 : 고지거부 (독립생계)	해당없음	육군일병 복무만료 (소집해제)	해당사항없음

3. 세금 납부 · 체납실적 및 전과기록

최근 5년간 소득세·재산세·종합부동산세 납부 및 체납실적(천원)				후보자 전과기록			
구분	납세액	체납내역		해당사항없음			
		체납액 누계	현 체납액				
계	40,664	해당없음	해당없음				
후보자	40,664	해당없음	해당없음				
배우자	해당없음	해당없음	해당없음				
직계존속	신고거부						
직계비속	해당없음	해당없음	해당없음				

4. 소명서



상계동 방역봉사활동



우리는 지금 한국전쟁 이후
코로나 바이러스와
가장 큰 전쟁을 치르고 있습니다.

그러나 우리는 전후 한강의 기적처럼,
돌반지 팔아 외환위기를 극복했던 것처럼
반드시 승리할 것입니다.

코로나로 인한 경제적 피해도
빠르게 복구해내겠습니다.

국민을 지키겠습니다.
김성환이 앞장서겠습니다.



코로나 면마스크 제작 봉사



수락산 산불진화작업



코로나19 극복을 위해 총 **11.7조원의 추경** 지원
중소기업/소상공인 **비상금융 50조원** 조치
전체 가구에 70%에 **간접재난지원금** 지급 추진
(4인가족 기준 100만원)



코로나 추경 편성 촉구 기자회견 ('20. 02. 21)



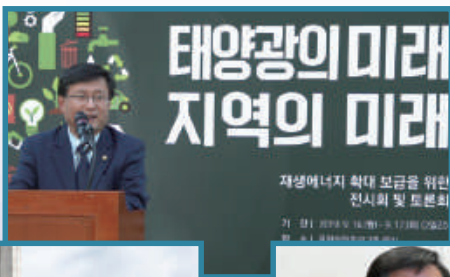
광화문사거리 침수사태 ('12)

코로나 바이러스보다 100배 이상 더 위험한 위기 상황.
기후위기가 우리 눈앞에 닥치고 있습니다.

미국과 유럽연합은 **그린뉴딜 정책**을 통해
기후위기에 대비하고 있습니다.

저는 민주당 미래선대위 **그린뉴딜위원장**을 맡아
2050년 '탄소 제로 사회'를 디자인하고 있습니다.

석유와 석탄에 의존하지 않고,
햇빛과 바람을 원천으로 하는 **새로운 문명**을 만드는 일
상계동 국회의원 **김성환의 목표**입니다.



국회 업무는 수소차 집에서 전기차



기후위기 에너지분권 선언

더불어민주당 그린뉴딜 공약 기후위기와 미세먼지로부터 안전한 대한민국

일시 | 2020. 3. 16. (월) 11:00 장소 | 국회 본청 당대표회의실

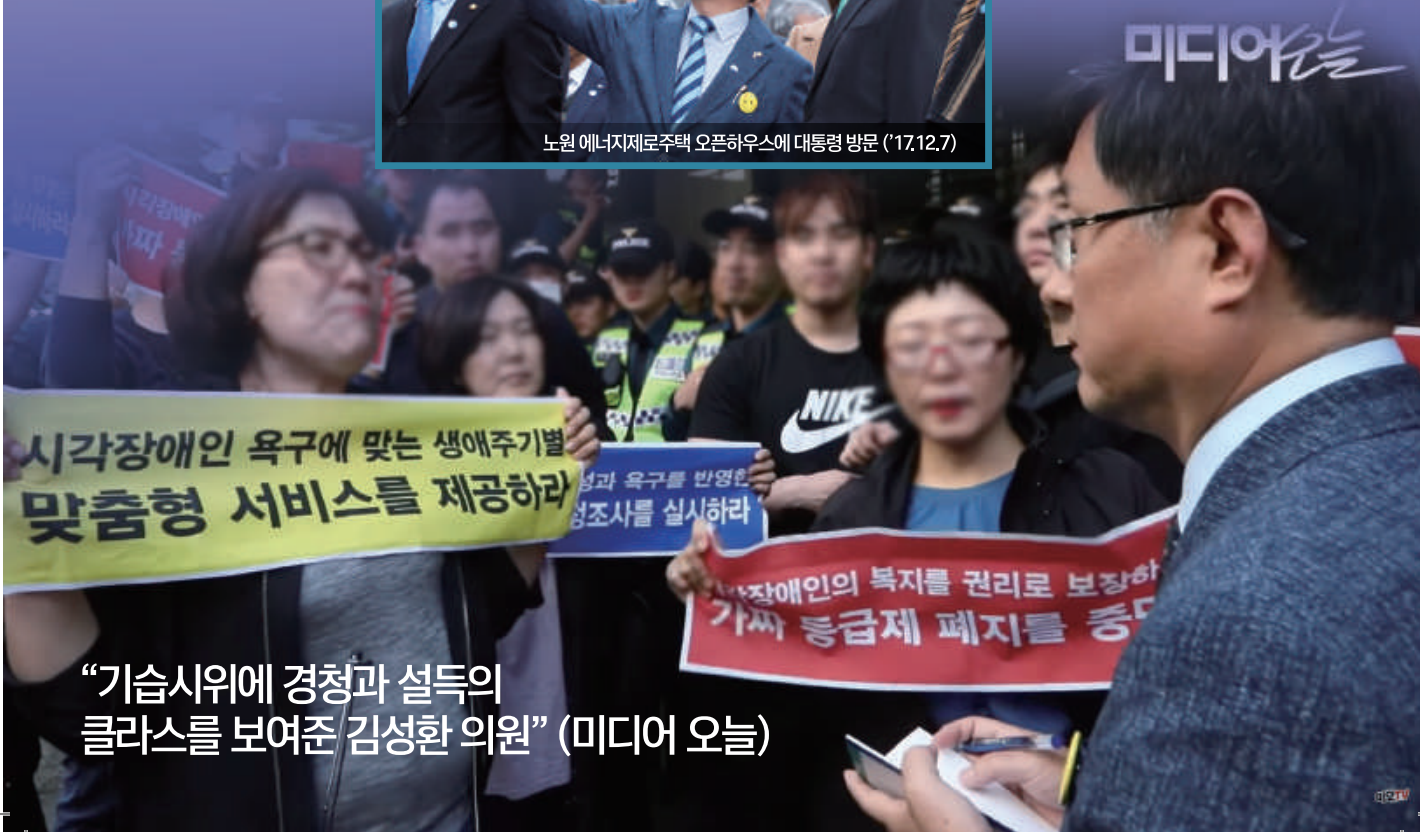


‘새로운 문명 - 2050년 탄소 제로 사회’ 로 가는 길에서 함께 해결해야할 숙제가 많습니다.

부동산을 포함한 **경제양극화, 교육불균등, 초 저출생** 등 여러 문제를 동시에 풀어야합니다.

구청장 시절 전국 최초 **에너지제로주택**을 지어, 기후위기 시대 **주택 건축의 새로운 이정표**를 만들었던 것처럼 새로운 길을 개척하겠습니다.

민주당 당대표 비서실장으로 수많은 애절한 시민들을 만나, **공감**하고 **경청**하며, 하나씩 문제를 해결했던 것처럼 **더 겸손**하고, **더 낮은 자세**로 함께 하겠습니다.



“기습시위에 경청과 설득의 클래스를 보여준 김성한 의원” (미디어 오늘)





노원구청장 8년 + 국회의원 2년..

노원 에너지제로 주택,

1 창동차량기지, 도봉면허시험장 이전 부지 확정

창동상계 신경제 거점 조성을 위한 부지 이전이 사실상 확정되었습니다. 이제 **첨단생명의료산업과 문화산업 단지** 조성 및 **서울대병원 유치** 등 노원 100년 미래 사업을 본격 추진 할 수 있게 되었습니다.



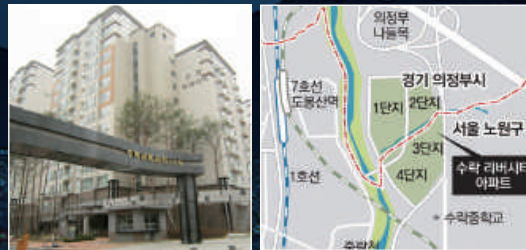
2 보람아파트 사거리에서 지하철을...

동북선 경전철을 **마들역까지 연장**하기 위해 2만여 명의 주민 서명을 서울시에 전달하였습니다. 동북선 연장 용역결과가 10월에 나옵니다. 가능한 **방학역까지 연장**할 수 있도록 노력하겠습니다.



3 수락리버시티 1.2단지 노원구 편입

생활권은 상계동, 행정구역은 의정부여서 많이 불편했지만, **의정부시와 기본협약**을 맺어 수락리버시티 1, 2단지가 노원구 편입을 눈앞에 두게 되었습니다.



4 수락산 체육공원 조성

불암산, 초안산처럼 수락산에도 체육공원이 생깁니다. 구청장 시절 시작한 사업, **올해 착공하여 내년에 완공**하겠습니다. 상계동 주민들의 행복한 웃음이 수락산 체육공원에서 들리도록 하겠습니다.



5 상계3.4동 뉴타운&희망촌 본격 개발

상계 3.4동이 가장 살기 좋은 도시로 거듭납니다. 올해 **4구역 입주**를 시작으로 **6구역 착공**, 1-2.5 구역 사업이 추진됩니다. **희망촌도 개발계획**이 곧 확정됩니다.



에너지제로 주택, 수학문화관, 자살예방사업, 심폐소생술 등등
노원구에서 처음 시작한 많은 일들이
이제는 **대한민국의 표준**이 되었습니다.

그리고 구청장으로 다 해결하지 못했던 일...
상계동을 가장 잘 아는 국회의원이 되어
하나씩 해결하고 있습니다.



노원 수학문화관

6 상계1동 어울림체육관, 행복타운 착공

상계1동이 노원의 관문으로 변신 중입니다.
700억 어울림체육관은 설계를 시작했고, 어르신복지관, 보건소 등
행정복합타운 사업이 착공됐습니다.



7 동부간선도로 공사 마무리, 고압송전탑 지중화

상계1동 터널형 방음벽과 함께 동부간선도로 확장공사를 올해 중 마무리하겠습니다.
간선도로변 고압송전탑은 **2027년까지 지중화**됩니다.
상계동의 교통이 더욱 편해집니다.



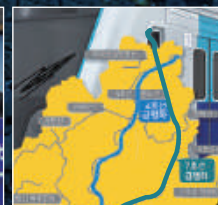
8 의정부IC직전 군부대 이전 부지 확보

의정부 IC 직전 군부대 이전부지 (48,121m²)와 육사 내 노원구
소유부지 교환이 조만간 확정될 예정입니다.
상계동 주민들을 위한 또 하나의 문화체육부지가 만들어집니다.



9 교통의 새로운 중심 노원, 상계동

GTX-C노선이 확정 (2021년 착공, 2027년 완공) 되었고, KTX
동북선은 연장을 추진 중입니다.
4호선 (2030년 완공)과 7호선 등 지하철 급행화
조기추진으로 상계동의 교통이 더욱 편리해집니다.



10 수락산역, 마들역, 상계역, 당고개역 에스컬레이터 설치

수락산역 4번 출구, 상계역 1, 2번 출구, 당고개역
1, 4번 출구 에스컬레이터와 마들역 개찰구 사업을
동시에 추진 중입니다. 상계동 주민들의 지하철
이용이 더욱 편리해집니다.



상계동의 행복을 위한 김성환의 약속1

노원이 **빛** 전해야 대한민국이 **빛** 전합니다.
그 중심에 '상계동'이 있습니다.



우원식 의원, 오승록 구청장과 창동차량기지 현장방문



반도체 다음은 '바이오'입니다.
상계동에 세계 유수의
생명공학 대기업과
연구소들이 들어섭니다.

대림 임광A

상계교

**첨단 생명의료
산업단지**

2만석 규모의 K-POP 전용극장
('20년 착공, '23년 완공)
매일 저녁 BTS급 공연을
관람할 수 있습니다.

서울아레나

중랑천

수변공원 조성을 위해
동부간선도로(창동교-상계교)를
지하화하고 연계하는
교량을 3개 추가 건설합니다.

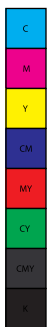
창동역

광역급행철도 GTX-C 노선 확정
(양주~창동~청량리~삼성~수원, '27년 완공)
창동에서 삼성역까지 11분,
수도권의 시공간이 압축됩니다.

KTX 의정부 연장

GTX-C노선과 수서역(SRT)
연결하고 창동역에서 부산,경남
한 번에 갈 수 있도록 하겠습

GTX-C노선



도봉면허시험장, 창동차량기지 2025년까지 완전 이전 다음 국회 임기중(20~24년) 사업계획을 확정 2030년까지는 '놀라운 변화'를 현실화하겠습니다.



주공7단지

첨단 생명의료 연구는
임상과 치료를 통해 완성됩니다.
서울대병원은 그 중심 역할을
담당할 것입니다.

첨단 바이오 산업단지와 함께
호텔, 쇼핑몰 등
복합상업단지가 조성되어
상계동이 명실상부한
서울 동북부의 중심이 됩니다.

광APT

서울대병원

호텔, 쇼핑몰, 컨벤션 등
상업단지

노원역 4호선

문화(음악)산업단지

노원역 7호선
출입구 신설

천수변공원

서울아레나에서
연중 대규모 공연이 열리면
각종 문화산업이
동반으로 성장할 것입니다.

7단지, 면허시험장 방면
출입구를 신설하고
4호선 연결 무빙워크를
설치하였습니다.

창동교

RT)을
산,광주를
겠습니다.



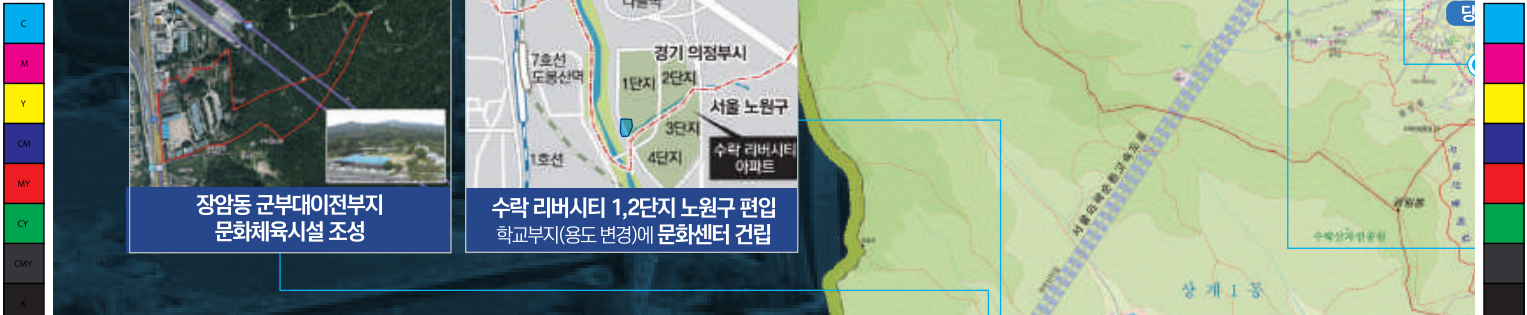
박원순 시장, 오승록 구청장과 함께

동부간선도로 지하차도 현장방문

※ 본 홍보물에 수록된 이미지는 예시도이므로 추진과정에서 변동될 수 있음

상계동의 행복을 위한 김성환의 약속2

노원이 **빛** 전해야 대한민국이 **빛** 전합니다.
그 중심에 '상계동'이 있습니다.



상계3·4동 뉴타운, 새로운 주거·문화중심도시로 조성



지하철역 이용을 더 편하게



※ 본 홍보물에 수록된 이미지는 예시도이므로 추진과정에서 변동될 수 있음

상계동 30년

저를 키워주신 주민 여러분께 감사드립니다.

- 상계9동 보람아파트 -1991년 상계4동 처갓집 덕분에 첫 이사
- 상계5동 벽산아파트 -1993년 첫 딸이 태어난 곳
- 상계9동 주공12단지 -1995년 노원구 의원으로 선출해 주신 곳
- 상계8동 주공11단지 -1998년 서울시의원을 하며 둘째 딸이 태어난 곳
- 상계10동 마들대림A -2006년부터 구청장과 국회의원으로 함께한 곳
- 상계2동 중앙하이츠A -2019년 새롭게 저를 품어주신 곳

상계동은 제 두 딸의 고향이자,
제가 운명을 다할 때까지 함께 살아갈 곳입니다.

창동 상계 신경제 거점에
첨단 생명의료산업단지 조성
서울대병원 유치 등
상계동을 더 좋은 일자리와 문화 교육 중심으로 바꾸는 일은
저에게 '공약 이상의 숙명'입니다.

더 겸손하게
더 정의롭게
상계동의 미래와 행복 😊 을 챙기겠습니다

상계동 사람 김성환 올림

1 김성환

든든해요

국회의원 김성환 선거사무소

노원 서울시 노원구 상계동 365-2 2층
T 02-938-0008

유튜브 김성환TV

블로그 blog.naver.com/human-nowon

이메일 kimnowongu@gmail.com



서울공청에서 대통령을 영접하며



이해찬 당대표와 함께 산업현장 방문

- 약력**
- 1965 여수 거문도 출생
 - 서울 청서초, 중동중, 한성고 졸업
 - 연세대학교 법학과 졸업 (83학번)
 - 1995 노원구의원
 - 1998 서울시의원
 - 2003 청와대 정책실 행정관
 - 2006 청와대 정책조정비서관
 - 2010 민선5기 노원구청장
 - 2014 민선6기 노원구청장
 - 2018 제20대 국회의원 (노원병)
 - 더불어민주당 당대표비서실장

- 저서**
- 2018 공존의시대
 - 2014 생각은 세계적으로 행동은 마을에서
 - 2012 나비효과
 - 2010 진보의 미래를 위한 대한민국 국가전략
 - 2010 남은 것지만 보내지 마세요 (공저)

