



책자형 선거공보 제21대 국회의원선거 관악구(을) 국회의원 후보
관악구(을)선거구 대학, 삼성, 서림, 신원, 서원, 난향, 난곡, 미성, 신사, 조원동



기득권
거대양당 견제
관악
발전이냐?
낙후냐?

검증된
현장경제
전문일꾼

3 한인수

후보자정보공개자료

제21대 국회의원선거 관악구을선거구

1. 인적사항

기호	소속정당명	후보자성명	성별	생년월일(세)	직업	학력	경력
3	민생당	한인수	남	59.12.25. (60세)	대림대학교 겸임교수	세종대학교 일반대학원 졸업(경영학 박사)	(현)관악발전연구원 원장 (전)KB국민은행 미아역지점 지점장

2. 재산상황 및 병역사항

재 산 상 황 (천원)				병 역 사 항	
계	후보자	배우자	직계비속	후보자	18세이상 직계비속
488,045	541,500	△53,455	-	육군일병 복무만료 (소집해제)	장남 육군병장(만기전역) 차남 육군병장(만기전역)

3. 세금 납부·체납실적 및 전과기록

최근 5년간 소득세·재산세·종합부동산세 납부 및 체납실적(천원)				후보자 전과기록
구 분	납 세 액	체 납 내 역		
		체납액 누계	현 체납액	
계	72,948	-	-	해당없음
후 보 자	56,101	-	-	
배 우 자	16,685	-	-	
직계존속	-	-	-	
직계비속	162	-	-	

4. 소명서

관악구 주민께 드리는 글

존경하고 사랑하는 관악구민 여러분께!



민생당 기호3번으로 21대 국회의원선거에 출마한 한인수 인사드립니다.

요즘 많이 힘드시죠? 경기도 어려운데 코로나19까지 겹쳐 관악구민을 뵙기가 죄송스럽습니다. 저는 꿈과 희망의 관악구를 열고자 이 자리에 섰습니다. 제 꿈은 가장 낙후된 관악구를 「구민 모두가 행복한 최고의 관악구」로 구민 여러분과 함께 만드는 것입니다.

관악 발전인가 낙후인가

서울에서도 가장 낙후된 관악구, 이제 발전인가? 더 나쁜 상태로 추락하느냐? 중대한 선택의 순간이 왔습니다. 존경하고 사랑하는 관악구민 여러분이 바로 주인이며, 힘입니다. 이제 나서서 행동해야 합니다. 철새 정치, 화려한 완장으로 무능한 해바라기 정치와 철새, 패권 정치 등에 또 속으시면 기로에 선 관악구의 미래 세대인 아이들에게까지 악영향이 미칠 것입니다.

저는 국회의원 특권 축소와 국민소환제를 도입하여 일하는 국회를 만들겠습니다. 청장년 취업 지원 시스템 등을 혁신적으로 추진하고 관악구의 고질적인 교통 문제를 해결하겠습니다. 또한 양극화에 따른 불평등 중 가장 기본적인 주거 문제 해결에 앞장서겠습니다. 관악구를 뒷걸음치게 하는 거대 양당 정치의 적대적 공생 관계와 썩은 기득권의 무능 패권, 구태 꿈수 정치 등 정치 개혁에 앞장서겠습니다.

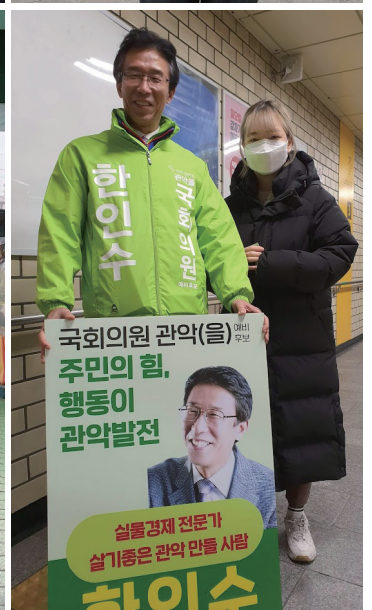
민생 현장 경제 전문 일꾼

한인수는 30년간 현장에서 실물 경제를 연구한 유일한 경제전문 후보로, 저 한인수에게 소중한 한표를 모아주시어 힘을 주십시오. 관악의 개혁과 발전 꼭 이루겠습니다. 감사합니다.

민생당 **3** 한인수 배상

소년공》》

현장 경제 전문가》》경영학 박사(교수)





3

한인수

1 교육환경 획기적 개선

- 코로나 19등 바이러스 근본적 예방시스템을 관악(을)에 조기 구축
- 지역 설정에 맞는 교육시스템 구축 및 확대

2 사통팔달 교통복지 확대

- 서울 시내 지하철역은 인구대비 자치구 평균 20개 이상인데 관악구는 4개 역사로 소외·낙후됨. 삶 개선, 교통복지 위한 지하철 중전철 신설 추진 (난곡~신림~서울대 통과)
- 경전철 신림선 보완 및 난곡선 신속 추진
- 환승 및 공용주차장 확대

3 지역경제 활성화 및 일자리 창출

- 기반시설 구축 확대하여 기업유치
- 지역 특성에 맞는 일자리 창출
- 청·장년 일자리 확대

4 20평 1억원대 아파트 공급

- 주거 불평등 해소위해 국공유지 땅을 임대하여 건물 분양방식으로 무주택 서민·청년·신혼부부 우선 공급

5 국회의원 권한 대폭 축소

- 부패·비리 의원 국민소환제
- 의원 세비 감축·보좌관 축소

**이젠
관악(을)
행복특구로
함께 만듭시다.**



가 하면 다릅니다!



6 신림천(도림천) 생태천 탈바꿈

- 자연친화적 환경으로 재생
- 주민들 휴식 공간 개선

7 역사문화 관광도시

- 유적·성지 고증과 현대적으로 재조명하고 둘레길 조성(난곡-관악산-성지-도림천-유적-낙성대)

8 전통시장·상가지원 확대

- 활성화 지원 방안 보완
- 재래시장과 소기업·소상공인 지원 대책 마련

9 시민·약자에 대한 복지시스템 확대 및 증대

- 청소년의 건강하고 바람직한 문화시설 확대
- 여성·아동의 안심구역 증대
- 100세 시대에 걸맞는 노인복지 시스템 확대
- 취약계층 등 공공의료 개선 및 확대

10 신성장 도시 조성

- 강소기업의 집약 등 지역 특성에 맞는 산업전략 고려
- 4차 산업혁명시대 모빌리티 변화와 지역 개발로 생산성 향상
- 4차산업 입지로 부가가치 창출 증대



3

한인수

발자취

- 전북 임실생

<학력>

- 경남고부설 방송통신고 졸업
- 전북대학교 경제학과 졸업
- 고려대학교 경제학(국도계획)석사
- 세종대학교 경영학박사

<경력>

- (전)금성사 부산동래공장(소년공)
- (전)국민은행 미아역지점장
- (현)대림대학교 겸임교수
- (현)민생당 관악을지역위원장
- (현)관악발전연구원 원장
- (현)관악청소년지도위원

<수상>

- 전국소기업소상공인대회 서민 경제
활성화 유공표창
- 서울대학교 총장상 수상
- KB금융그룹 회장 외 다수 수상

👉 **기득권 거대 양당
견제해야 국가가 안정**

👉 **이젠 '정당'이 아니라
'인물'과 '정책'**

👉 **검증된 30년
현장 경제 전문 일꾼**

👉 **가장 소외·낙후된 관악(을)
'모두가 행복한 최고의 지역'**

NAVER

한인수와 관악사람들 ▾

검색

YouTube

한인수와 관악사람들

구독

한인수
선거사무소

서울시 관악구 신사로102 소준빌딩4층
T 02)851-0574 F 02)852-0574



<https://blog.naver.com/his3223>



<https://www.facebook.com/hainsu.ok>